

埼玉県立小児医療センター

早期子育てサポートプログラム

Family's Early Support in Saitama

小児医療センター専門スタッフが提供する、子育てサポートプログラムです。

養育者様に3回のプログラムを受講していただくことで、

家庭でお子さんの発達を促すための関わり方を学んでいただきます。

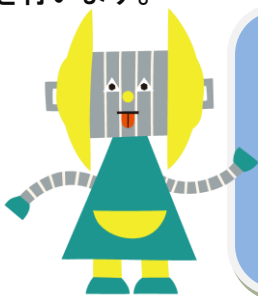
作業療法士および言語聴覚士が、専門的な視点からお子さんに適した関わりを提案いたします。

【プログラム名】自閉スペクトラム症児の理解と支援

＜対 象＞ 自閉スペクトラム症の診断を受けたお子さんの養育者様

自閉スペクトラム症のお子さんは、養育者様がご家庭においてなるべく早期に適切な方法でかかわることで、その発達を促進し、社会適応を伸ばすことができます。

このプログラムでは、養育者様がお子様の特性を理解し、適切なかかわりを考える機会となるように、小グループでの講義を受講していただきます。また、お子様それぞれの特性に応じられるような質疑応答を行います。



＜講義の主な内容＞

- ・ 自閉スペクトラム症児の特性の理解と支援
- ・ お子さんの「気になる行動」の理由と対応方法
- ・ 自閉スペクトラム症児に効果的な支援方法
- ・ 質疑応答



＜ 費 用 ＞ 各回 3,000円（別途消費税：講義＋資料代）1家庭2名様までご参加いただけます。

本プログラムはお子様を対象とした診療ではなく、養育者様向けのプログラムです。

そのため、全額自費負担となります（健康保険証はお使いいただけません）。

3回のプログラムを受講していただき、コース修了となります。（1コース計9,000円＋税）



実施時間 各回10:00～12:00

会場 発達診断室(3階)