

埼玉県立小児医療センター

# 早期子育てサポートプログラム

Family's Early Support in Saitama

小児医療センター専門スタッフが提供する、子育てサポートプログラムです。

養育者様に3回のプログラムを受講していただくことで、

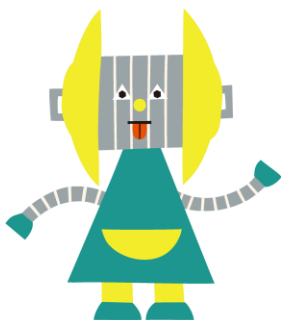
家庭でお子さんの発達を促すための関わり方を学んでいただきます。

作業療法士および言語聴覚士が、専門的な視点からお子さんに適した関わりを提案いたします。

## 【プログラム名】 発達に特性のある子どもを伸ばす2週間

＜対 象＞ 発達の遅れや行動が気になるお子様の養育者様

本プログラムは、お子さんの発達が気になる養育者様向けの参加型グループプログラムです。発達初期のお子さんは、養育者の方の関わり方を工夫することで、発達や行動が大きく改善することがあります。全3回のプログラムを受講する2週間の間、プログラムで提示される課題をご家庭で実施していただきながら、お子さんのより良い発達について一緒に考えていきます。



こんなこと、ご心配ではありませんか？

- ・ ことばが遅い
- ・ 目が合いにくい
- ・ こだわりがつよい
- ・ うまく一緒にあそべない
- ・ かんしゃくがつよい
- ・ 過敏なところがある



＜ 費 用 ＞ 各回 3,000円 (別途消費税: 講義+資料代) 1家庭2名様までご参加いただけます。

本プログラムはお子様を対象とした診療ではなく、養育者様向けのプログラムです。

そのため、全額自費負担となります(健康保険証はお使いいただけません)。

3回のプログラムを受講していただき、コース修了となります。(1コース計9,000円+税)



実施時間 各回10:00~12:00

会場 発達診断室(3階)