

各種ご案内 ■■■■

院内保育室のご案内

当センターに入院している患者さん、外来診療を受診する患者さんのごきょうだいをお預かりする保育室です。

対象者 面会及び外来患者のごきょうだいで、自立歩行が可能な未就学児

定員 8名

保育場所 2F「一時保育室」 ※コンビニエンスストア(セブンイレブン)の奥

保育時間 平日8:45～17:00

利用料金 無料 おやつ代110円(希望制)

予約 先着順

利用希望日の前日までに電話(048-601-2200)等で仮予約を行い、当日までに保育室予約票を上記時間内に保育室へ提出してください。(初回時のみ保育調査票も必要)

その他 着替え、おむつ等必要なものをご持参ください。

病棟保育のご案内

病棟に配置された保育士が入院中のお子さんの保育を行います。

対象者 入院中の患者さん

保育場所 各病棟内のベッドサイド、プレイルーム

保育体制 各病棟に保育士1～2名

活動時間 8:30～20:15

- 活動内容**
- 年齢に応じた遊びの提供
 - 哺乳や食事の介助
 - トイレトレーニング、おむつの交換
 - 発達段階に合わせた発達促進援助
 - ご家族から要望のある保育に関する援助

ボランティア活動

「病院ボランティアの会」の方々を始め、院内各所でボランティア活動が行われています。柔軟でアイデアに富んだ活動により、患者さんご家族はもちろん、スタッフも癒しをいただいています。



ホスピタルクラウン



外来でのあそび活動

埼玉県立けやき特別支援学校のご案内

同じ建物の7Fにあります。

小児医療センターに入院する小中学生が学びます。学習は一人ひとりの体調や治療に合わせて進められ主治医の判断により、7Fの学校に登校ができます。登校できないときは、教員が病室に出向いてベッドサイド学習を行います。

学習内容や時間割は小中学校とほとんど変わりません。文化祭や修学旅行などの行事もあり、児童生徒が入院・通院前とできるだけ変わらない学校生活を送れるようサポートしています。

高校生の入院時学習支援も行っています。詳しくは、本校コーディネーターまで御連絡ください。



小学部高学年授業



総合的な学習の時間



中学部理科



中学部学習発表

ドナルド・マクドナルド・ハウスさいたまのご案内

病気の患者さん、その付き添いのご家族が利用できる滞在施設です。ハウスのコンセプトは「わが家のようにくつろげる第二の家」です。ご自宅にいる時と同じように過ごせるようベッドルームやキッチン、リビング等が完備され入院中の患者さんをご家族をサポートします。

ハウスの運営はボランティアの皆さんと多くの方々のサポート、善意の寄付により成り立っています。



施設内の様子

- ハウスは病院内
6Fに設置
- 予約制で7部屋あり

キッズランドショップ(売店)のご案内

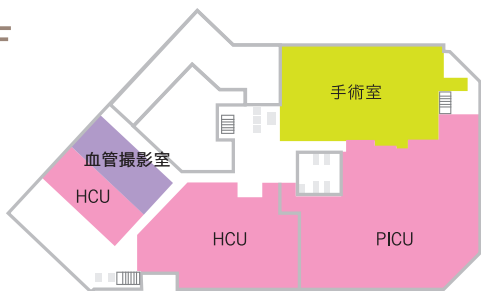
キッズランドショップは2Fロビー奥にあります。

院内にある売店キッズランドショップは、雑貨や在宅医療で使用する各種衛生物品を取り扱っています。特定の在宅医療を行っている患者さんは、店内で衛生物品申込書を記入し、病院が定めたポイント点数の範囲で必要な衛生物品を入手することができます。

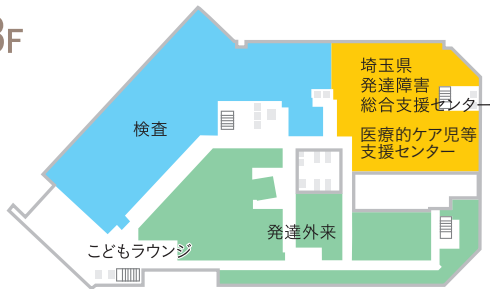


施設のご案内

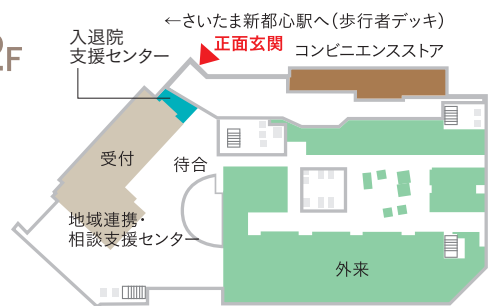
4F



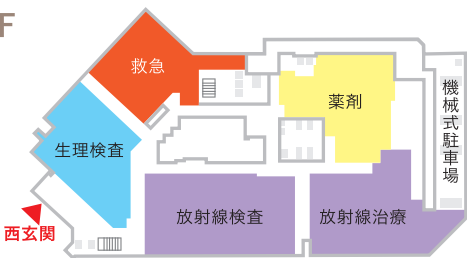
3F



2F



1F



13F

12F

11F

10F

9F

8F

7F

6F

5F

4F

3F

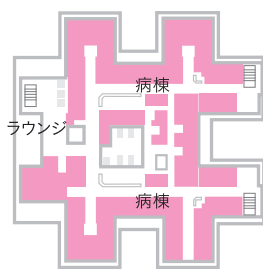
2F

1F

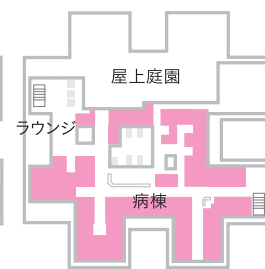
B1F



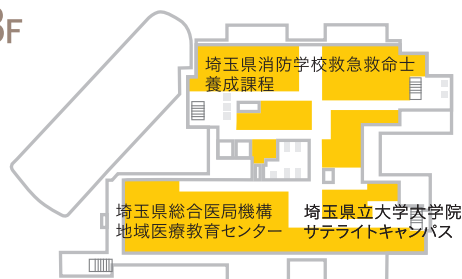
9F-11F



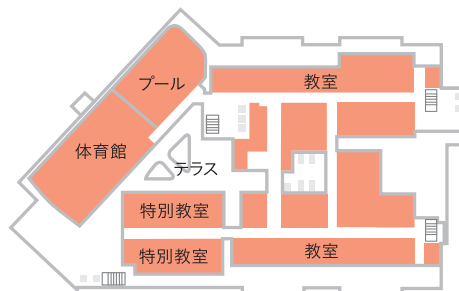
12F



8F



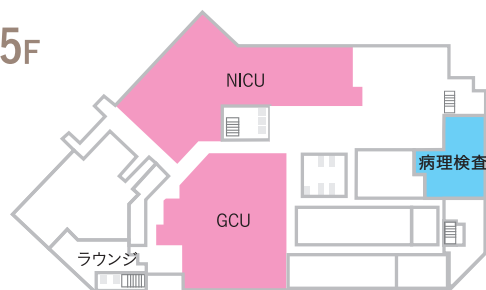
7F 埼玉県立けやき特別支援学校



6F



5F



施設のご案内



手術室のホスピタルアート



エントランスホールの大きな樹の壁画



外来待合室



「カリヨンの樹」に住むロボットたち



2F赤ちゃんの休憩室



3Fこどもラウンジ



病棟プレイルーム



正面玄関にある「カリヨン」



外観(左:小児医療センター、右:さいたま赤十字病院)



病院の目印は、
小児医療センターのシンボル
「カリヨン(組み鐘)」です。

病院キャラクター「カリヨンの樹」に住むロボットたち

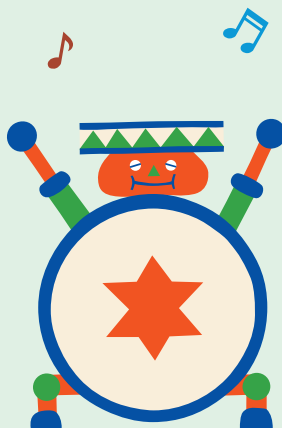
病院のイメージである大きな「カリヨンの樹」。
そこに住む8体のロボットキャラクターは、
子どもたちに寄り添い励ます「おともだち」のような存在です。



モッキー



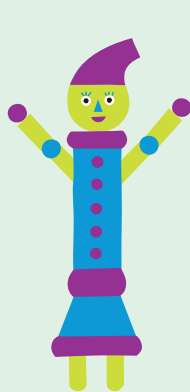
マラッカ



ドラムーチョ



ラップappa



フェール



シンバルン



ピアノン



チェロット



病院へのアクセス（病院住所 さいたま市中央区新都心1-2）

●電車のご利用

J R 京浜東北線、宇都宮線、高崎線「さいたま新都心」駅から徒歩約5分
 J R 埼京線「北与野」駅から徒歩約6分
 ※歩行者デッキをご利用ください。.....に沿ってお進みください。

●お車のご利用

機械式駐車場320台(有料)
 ※大型の車両は平置き駐車場(15台)をご利用いただけます。
 ※できるだけ、公共交通機関のご利用をお願いいたします。

センター敷地内は全面禁煙となっておりますので、ご協力をお願いいたします。



「カリヨンの樹」に住むロボットたち

地方独立行政法人
埼玉県立病院機構

埼玉県立小児医療センター

Saitama Prefectural Children's Medical Center



〒330-8777 埼玉県さいたま市中央区新都心1-2

☎ 048-601-2200(代表電話)

<https://www.saitama-pho.jp/scm-c/index.html>