

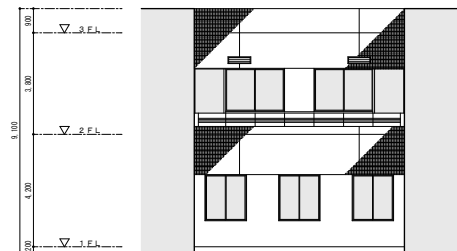
南側立面図 1:100

外壁集計表 (磁器質タイル貼り: 全面)

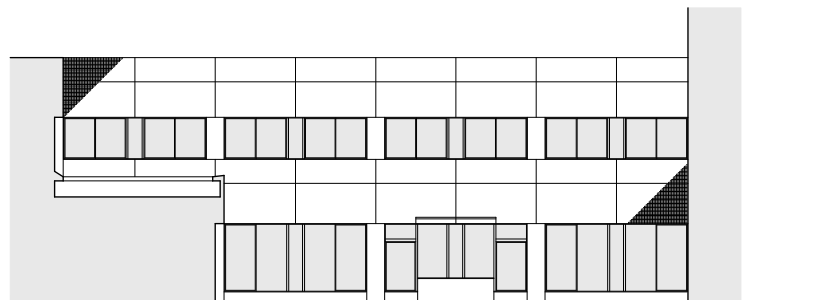
部位	A. タイル全面積
本館東面	314.61 m ²
本館南面	372.04 m ²
本館西面	189.04 m ²
本館北面	485.91 m ²
中庭全面	275.38 m ²
機械室1全面	108.15 m ²
機械室2全面	116.64 m ²
合計	1,871.77 m ²

※ 特記事項

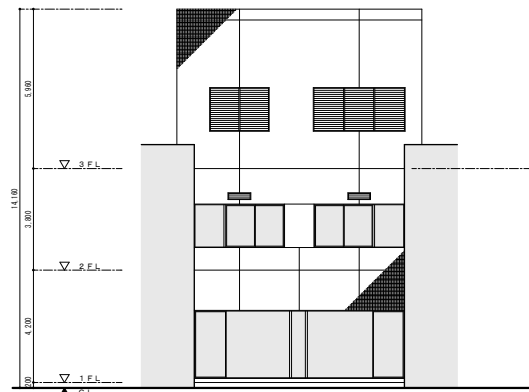
図号	2-006	図名	精神医療センター本館棟 南側立面図	縮尺	(A1) 1:100 (A2) 1:200
製図		設計		校核	
承認		監理		施工	



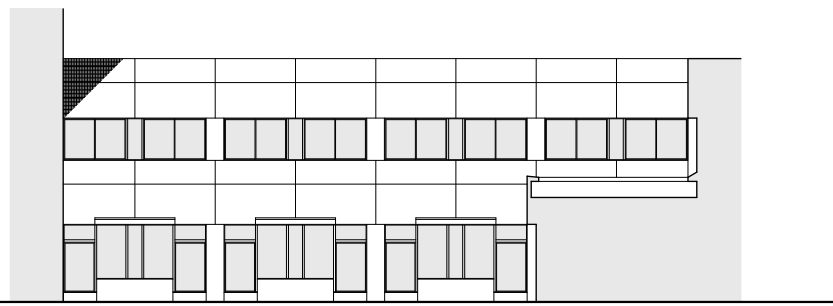
東側立面図 1:100



南側立面図 1:100



西側立面図 1:100



北側立面図 1:100

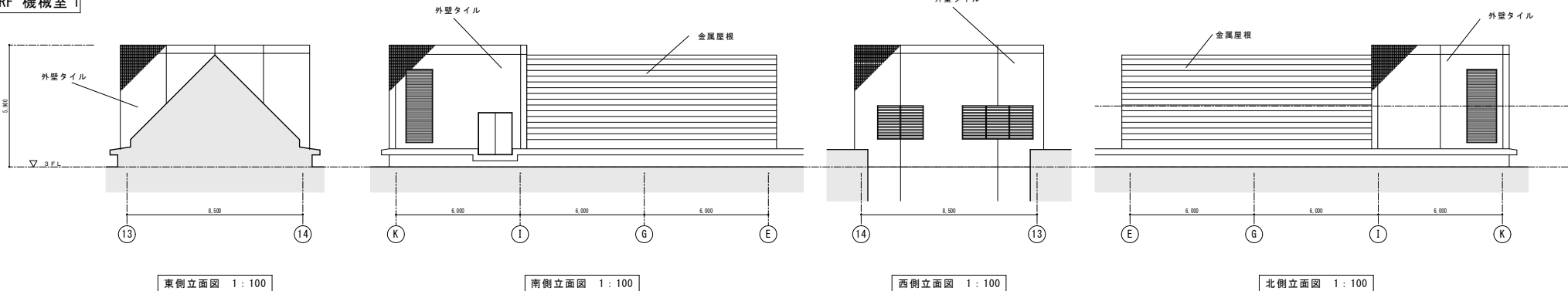
外壁集計表 (磁器質タイル貼り: 全面)

部位	A. タイル全面積
本館東面	314.61 m ²
本館南面	372.04 m ²
本館西面	189.04 m ²
本館北面	495.91 m ²
中庭北面	275.38 m ²
機械室1全面	108.15 m ²
機械室2全面	116.64 m ²
合計	1,871.77 m ²

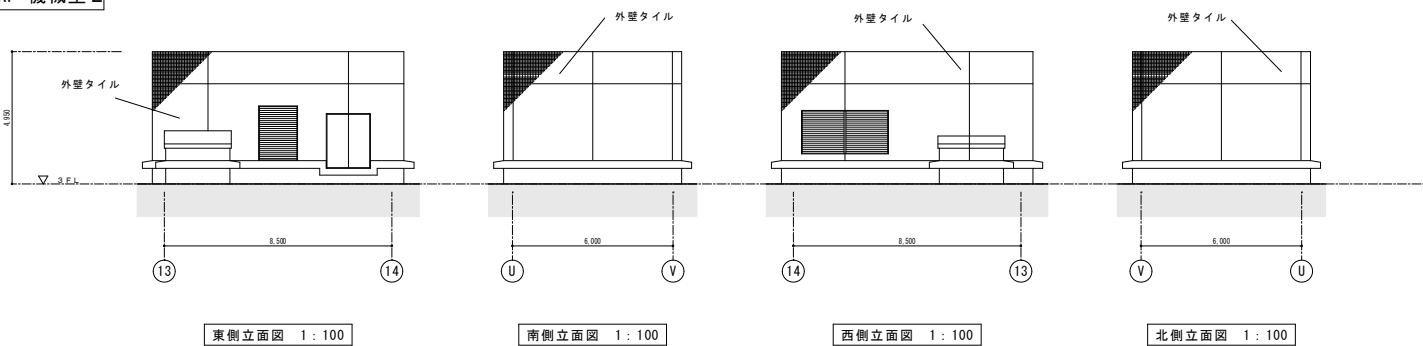
※ 特記事項

図号	2-36	図名	精神医療センター本館棟 中庭立面図	縮尺	(A1) 1:100 (A3) 1:200
製図	00000	設計		校核	
承認	000	監理		施工	

RF 機械室 1



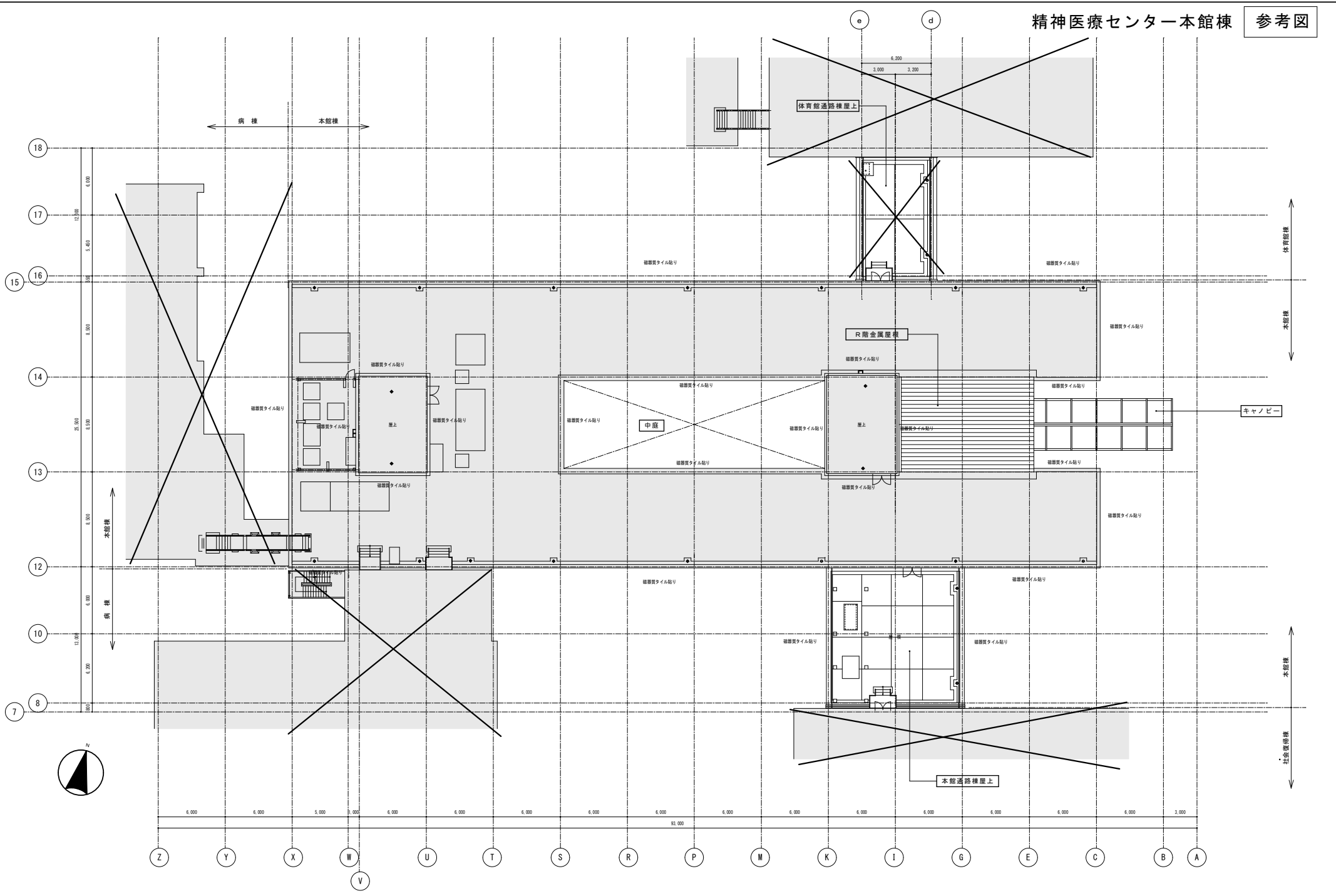
RF 機械室 2



外壁集計表 (磁器質タイル貼り: 全面)

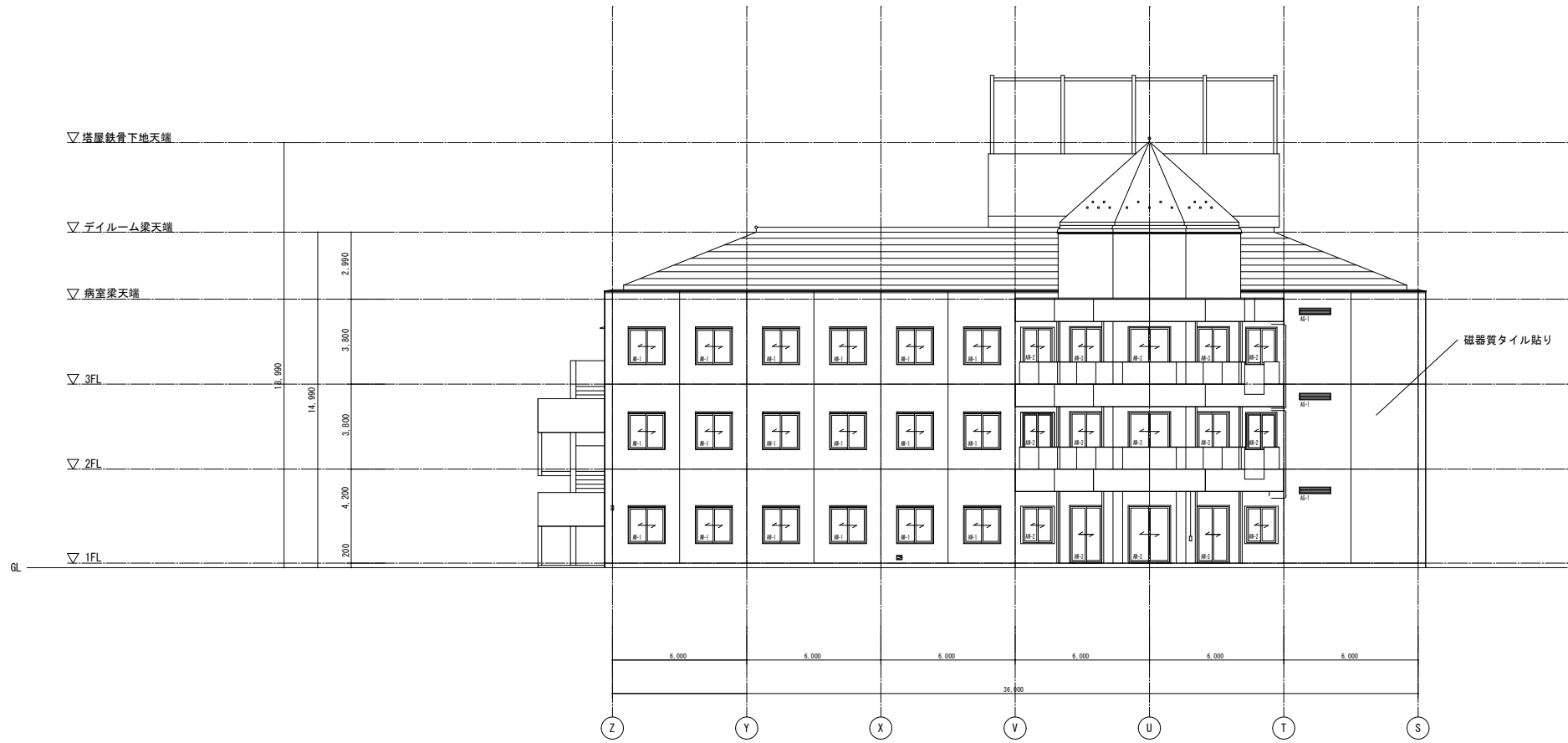
部位	A. タイル全面積
本館東面	314.61 m ²
本館南面	372.04 m ²
本館西面	189.04 m ²
本館北面	495.91 m ²
中庭全面	275.38 m ²
機械室1全面	108.15 m ²
機械室2全面	116.64 m ²
合計	1,871.77 m ²

※ 特記事項



※ 特記事項

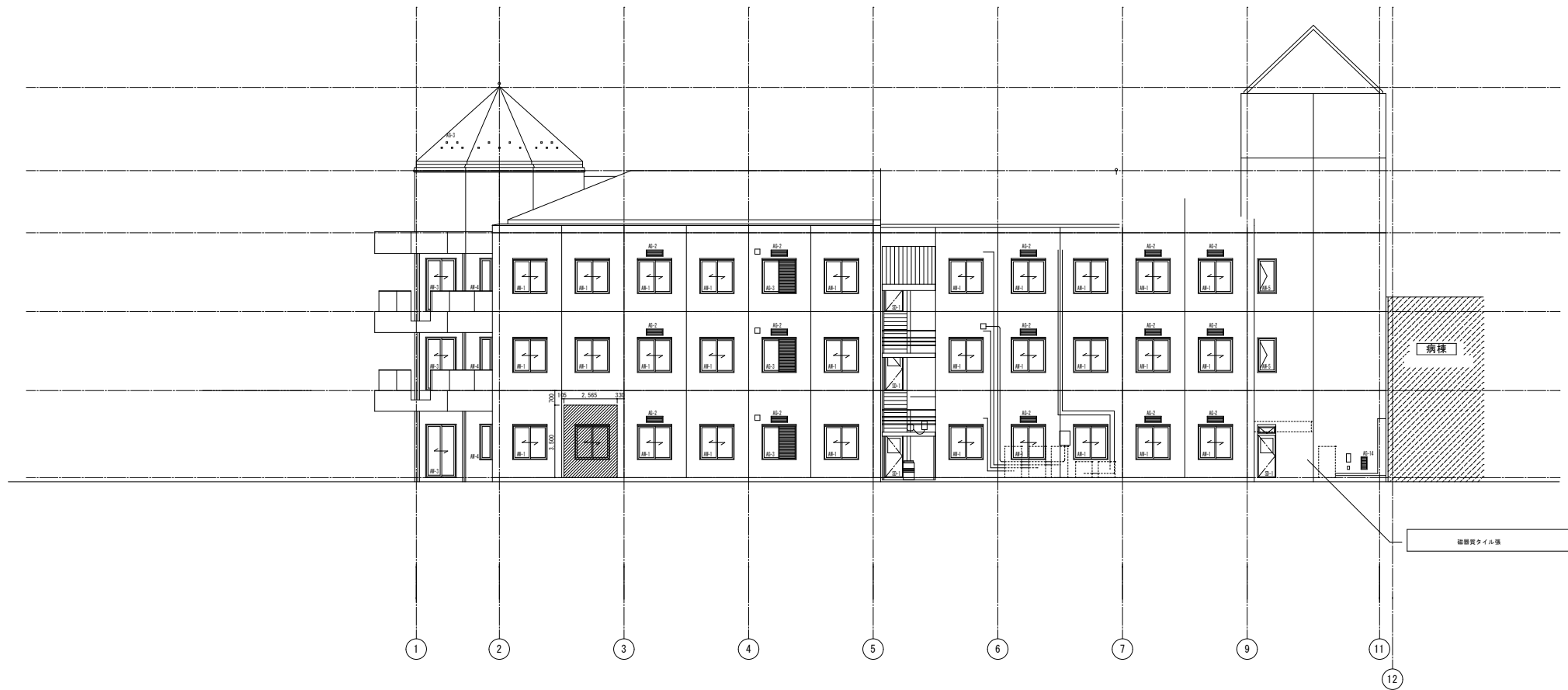
精神医療センター病棟 南立面図



南側立面図 S=1:100

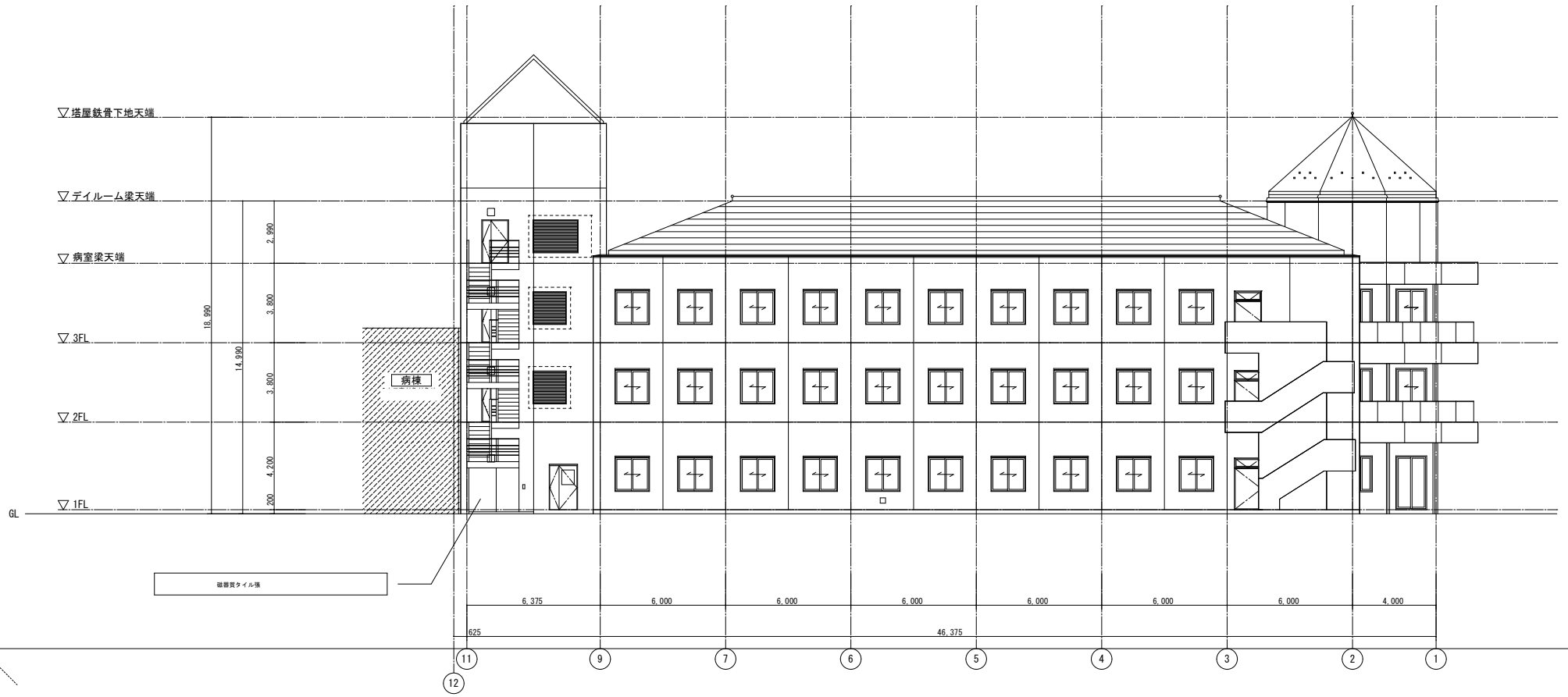
工事名	精神医療センター病棟	部門	図面番号				
図面名	南側立面図	縮尺	S=1:100				

精神医療センター病棟 東立面図



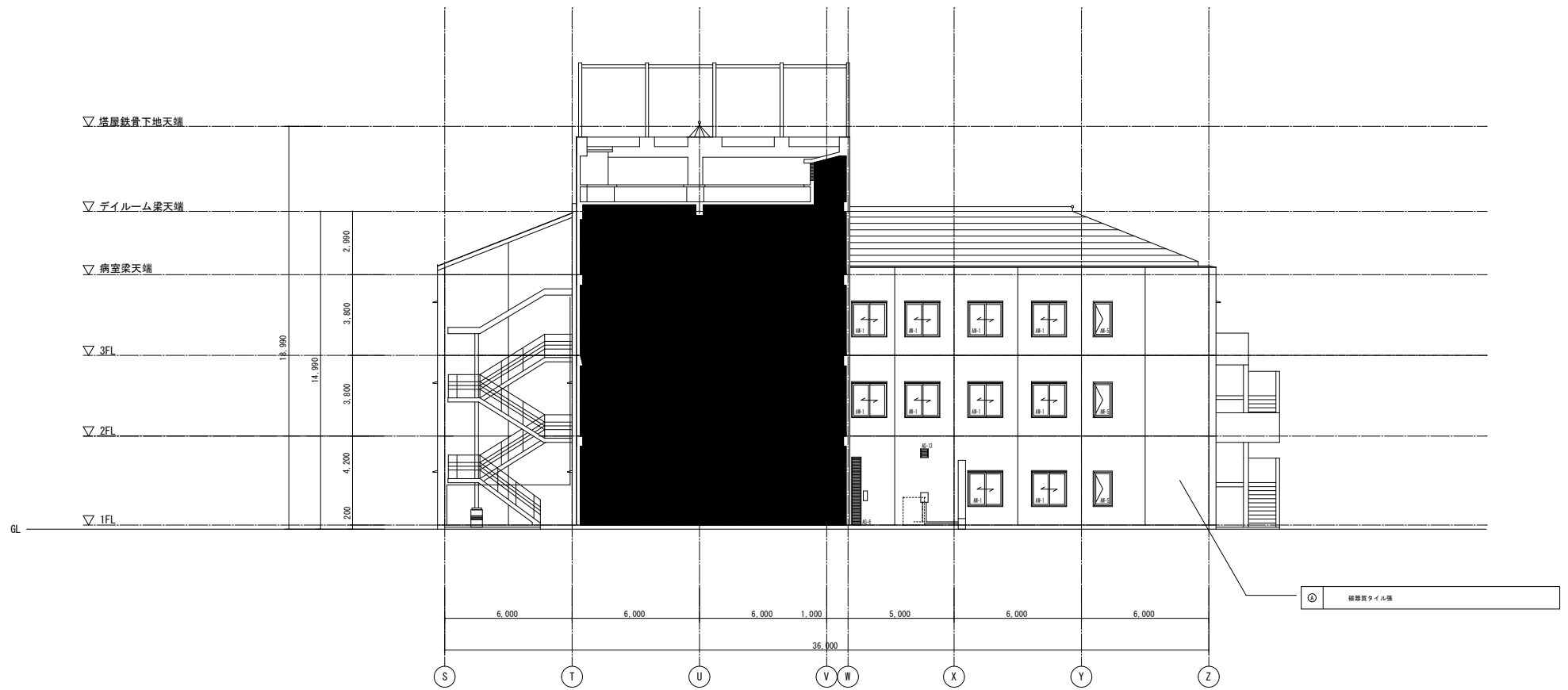
工事名	精神医療センター病棟	部門	図面番号				
図面名	東側立面図	縮尺	S=1:100				

精神医療センター病棟 西立面図



西側立面図 S=1:100

工 事 名	精神医療センター病棟	部 門	図面番号	
図 面 名	西側立面図	縮 尺	S=1:100	

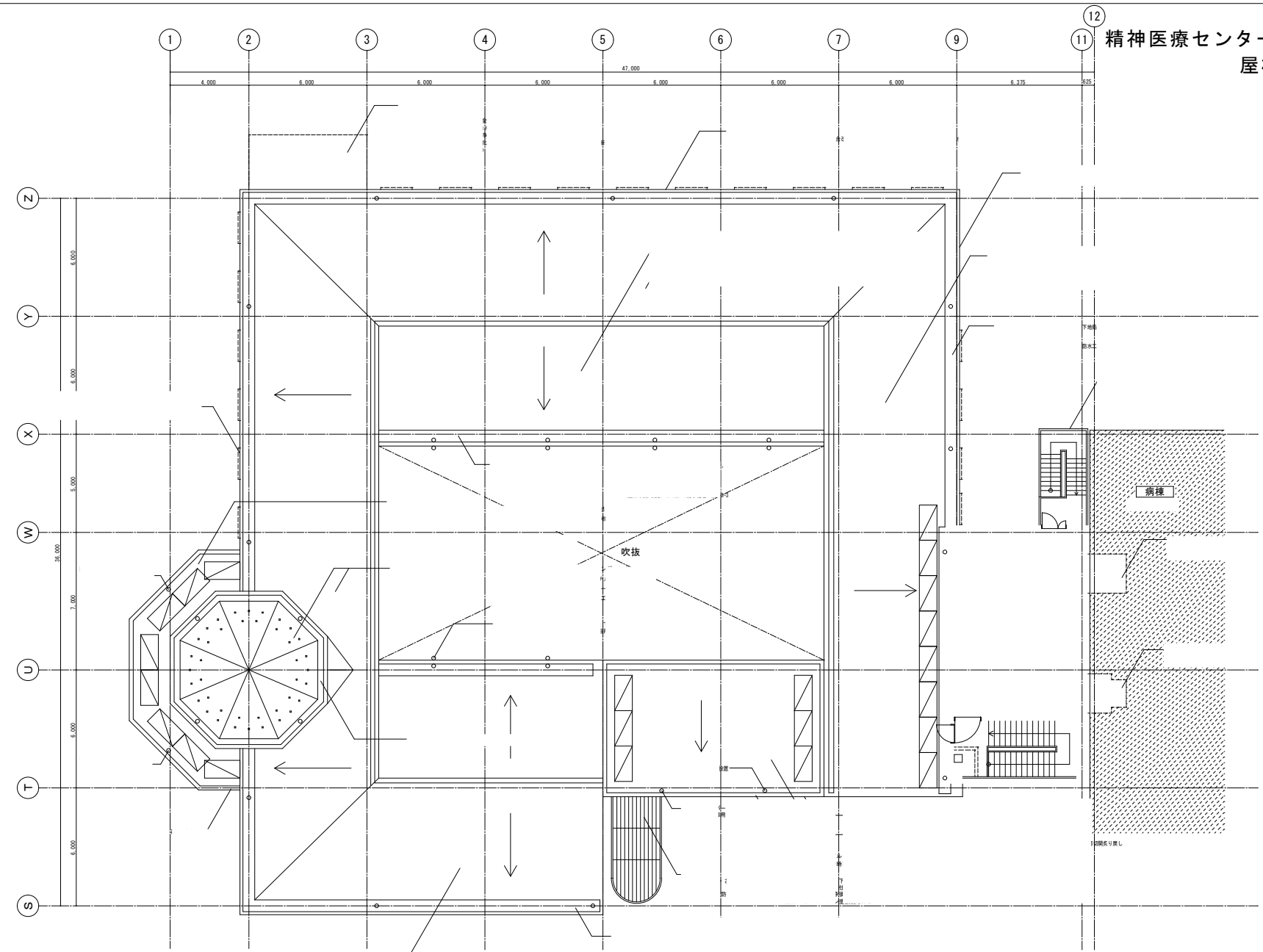


北側立面図 S=1:100

工事名	精神医療センター病棟	部門	図面番号	
図面名	北側立面図	縮尺	S=1:100	

精神医療センター病棟
屋根伏図

参考図



屋根伏図 S=1:100



凡例 特殊足場H=900

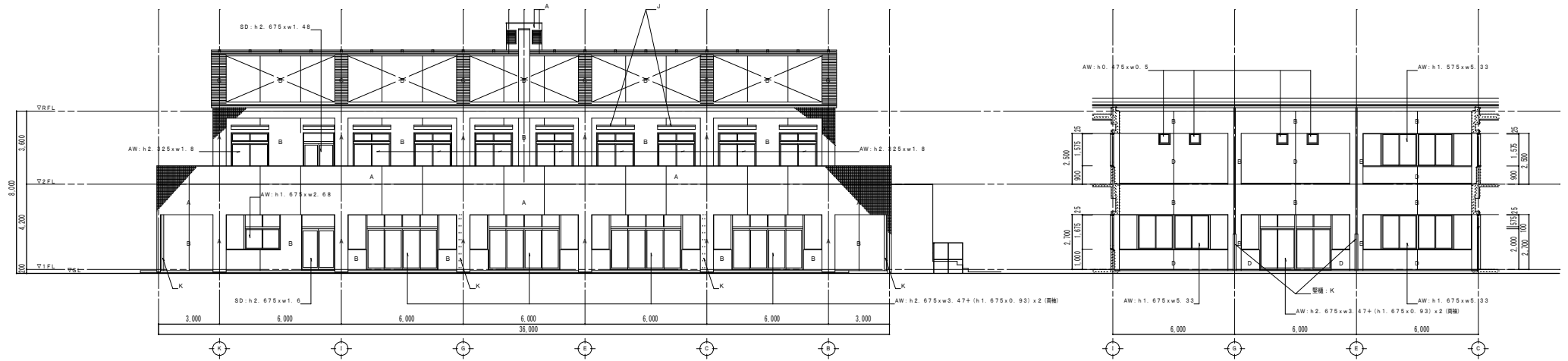
記号	年月日	投案登録No.	投案内容	記号	年月日	投案登録No.	投案内容	特記
◎				◎				
◎				◎				
◎				◎				
◎				◎				
◎				◎				

承認	検図	設計	製図
設計年月日			

工事名	精神医療センター病棟
図面名	屋根伏図
縮尺	S=1:100

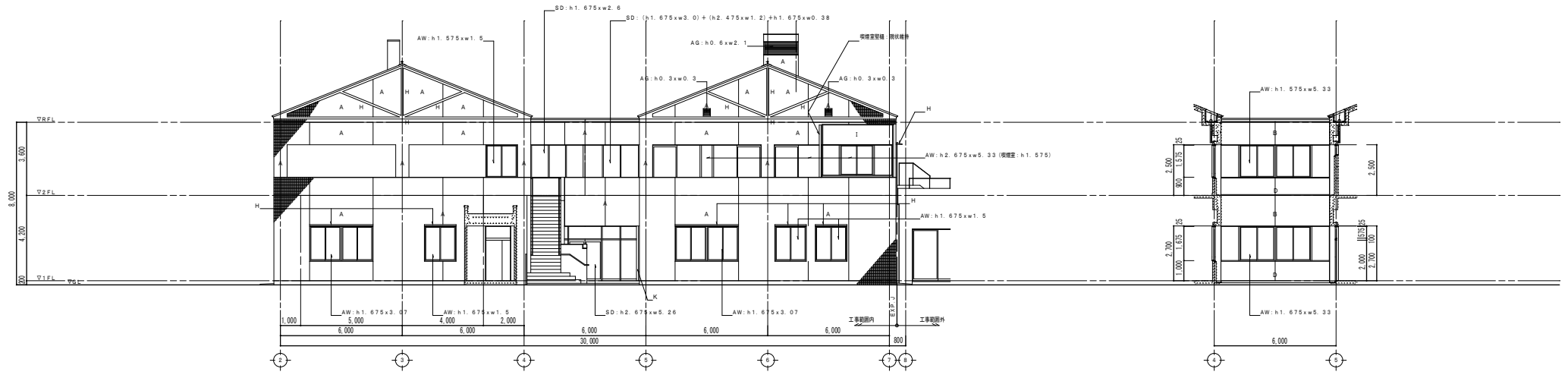
部門	
図面番号	

改修前	改修後
A 建築用タイル張	浸透防水防止用塗布タイル張(クラック含む)は、撤去後既存と同等、同仕様にて張り替え
B コンクリート打設し躯体土上塗材付	可とう防改修用塗材付(フッ素樹脂) ローラー施工
D コンクリート打設しカラークリアー取付	可とう防改修用塗材付(フッ素樹脂) ローラー施工
G ローレ成型カラーアルミ樹脂タイル(アルミシルバー色)	経年劣化ウレタン塗膜防水※スプレータイプ樹脂塗料 (密着工法)
H 屋根ライン部: アルミ1×2.0mmアルミマイト仕上 小庇: アルミ1×2.5mmアルミマイト仕上	耐候系ウレタン樹脂塗料塗り
I 外壁(吹掃型) 繊維強化セメント板厚18mm厚t=27 ウレタン樹脂塗料	水性フッ素樹脂塗料塗り
J 窓部: 躯体土上塗材付	天候、露、ウレタン塗膜防水(X-2) 網天井: 可とう防改修用塗材付(ローラー施工) 窓部躯体部: カラー塗料厚t=100 養生管: 鋼管L=250ODD仕様、B種
K 壁脚: 白ガス管50DP塗	



南側立面図

中庭(南側立面図)

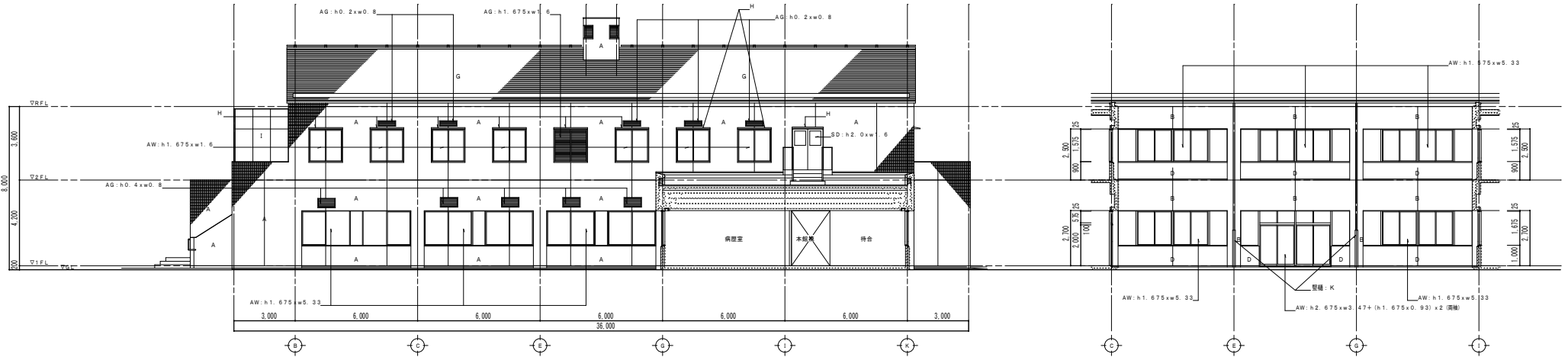


東側立面図

中庭(東側立面図)

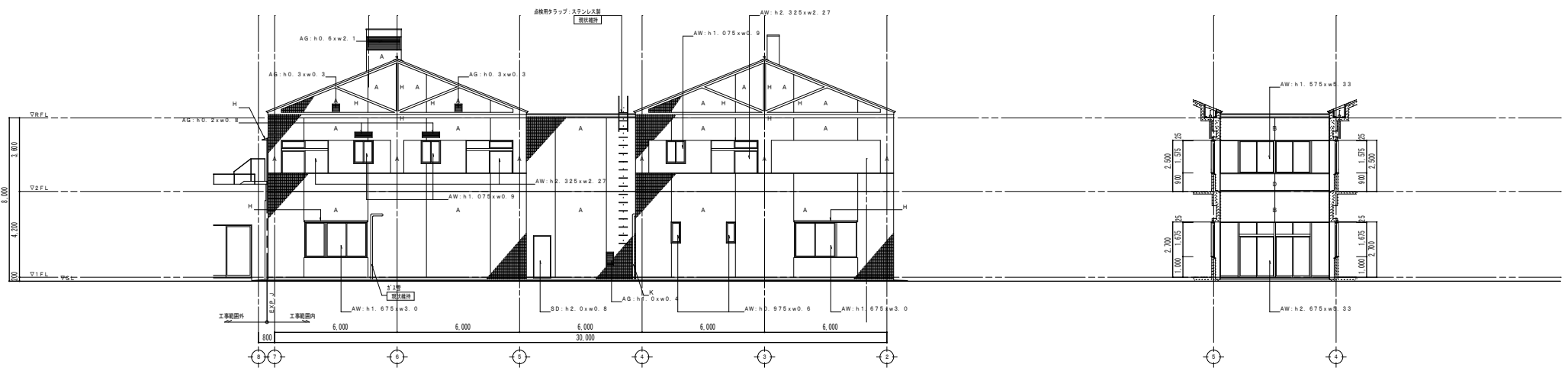
注	〈外壁張りシーリング打替について〉 ※図中の下地処理については、図書6参照。	〈尺貫〉	AW: アルミサッシ ※ガラスクリーニング(外側)含む	工事名称	社会復帰棟		縮尺	1/100
記	外壁張替タイル張(外壁目地・打掃目地)タイル(ホワイト系) ※既存の上下P5-2(ボリガラスホワイト系)	AG: アルミガリ	SD: スチール製器具 ※ガラスクリーニング(外側)及び塗替入(DP塗、B種)含む	図面名称	立面図(1/2) 南・東・中庭		日付	検印
	外壁張替: 既存躯体の上PU-2(ボリウレタン系)						製図	読書
	開口部張り: 既存躯体の上MS-2(変性シリコン系)							

	改修前	改修後
A	磁器タイル床	浸透型防水処理後有釉タイル床張り(ウラック含む)は、撤去後 既設と同等の品に等しく張り替え
B	コンクリート打設し化粧仕上げ材付	可とう板改修用化粧材(フッ素樹脂)ローラー施工
D	コンクリート打設しカークリアー付	可とう板改修用化粧材(フッ素樹脂)ローラー施工
G	ロール成型カラーアルミ板葺き(アルミシルバー色)	経年経老化防止塗料塗布後スレートタイプ防水工法(密着工法)
H	磁器タイル床(アルミ+2)加工アルミタイル仕上 小区:アルミ+2.5加工アルミタイル仕上 フッ素樹脂塗装	磁器製長ワレタン樹脂塗料塗り
I	外壁(密着工):磁器強化セメント板高14R高1=27 フッ素樹脂塗装	水性フッ素樹脂塗料塗り
J	窓部:磁器仕上げ材付	天候、風・ワレタン塗料防水(X-2) 断熱材:空ぶら断熱材厚100mm 断熱材:カラー断熱材厚100mm
K	壁紙:白がた壁紙OP塗	養生壁・間壁L=2500DP塗、色替



北側立面図

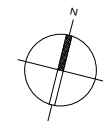
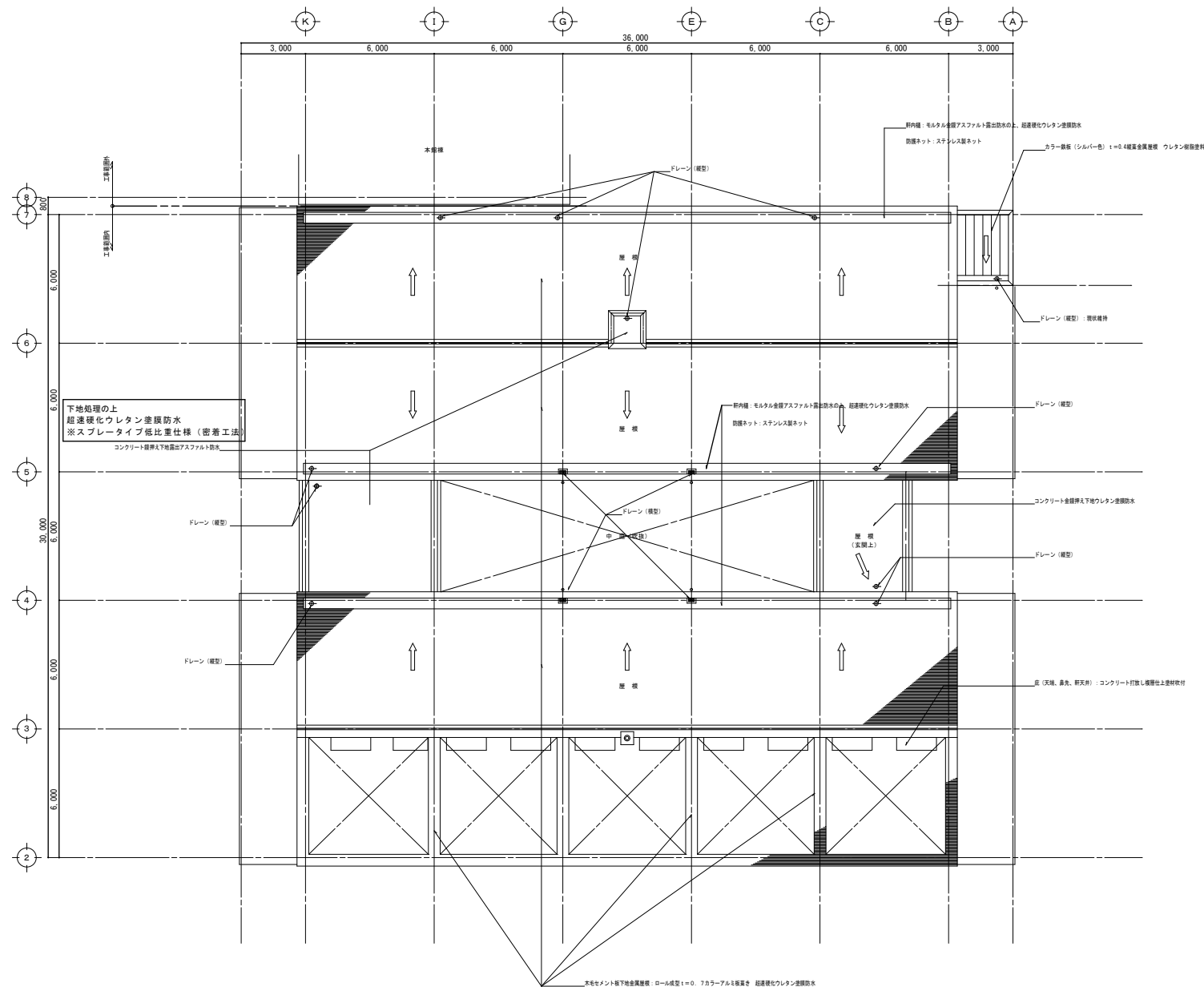
中庭(北側)立面図



西側立面図

中庭(西側)立面図

注	(外壁張りシーリング打替について) 外壁磁器タイル床(外壁目地・打替目地)タイル(タイル)・既設床面のSP2(ポリウレタン系) 外壁塗膜:既設床面上のPU-2(ポリウレタン系) 開口部張り:既設床面上のMS-2(水性シリコン系)	※図中の下地処理については、図集を参照。 <凡例> AW:アルミサッシ ※ガラスクリーニング(外側)含む AG:アルミガラリ SD:スチール製器具 ※ガラスクリーニング(外側)及び塗替え(DP塗、色替)含む	工事名称 社会復帰棟	縮尺 1/100	日付	緑印	製図	図章
図面名称	立面図(2/2) 北・西・中庭							



注	※図中の下地処理については、図書の参照。	工事名称 社会復帰棟	縮尺 1/100