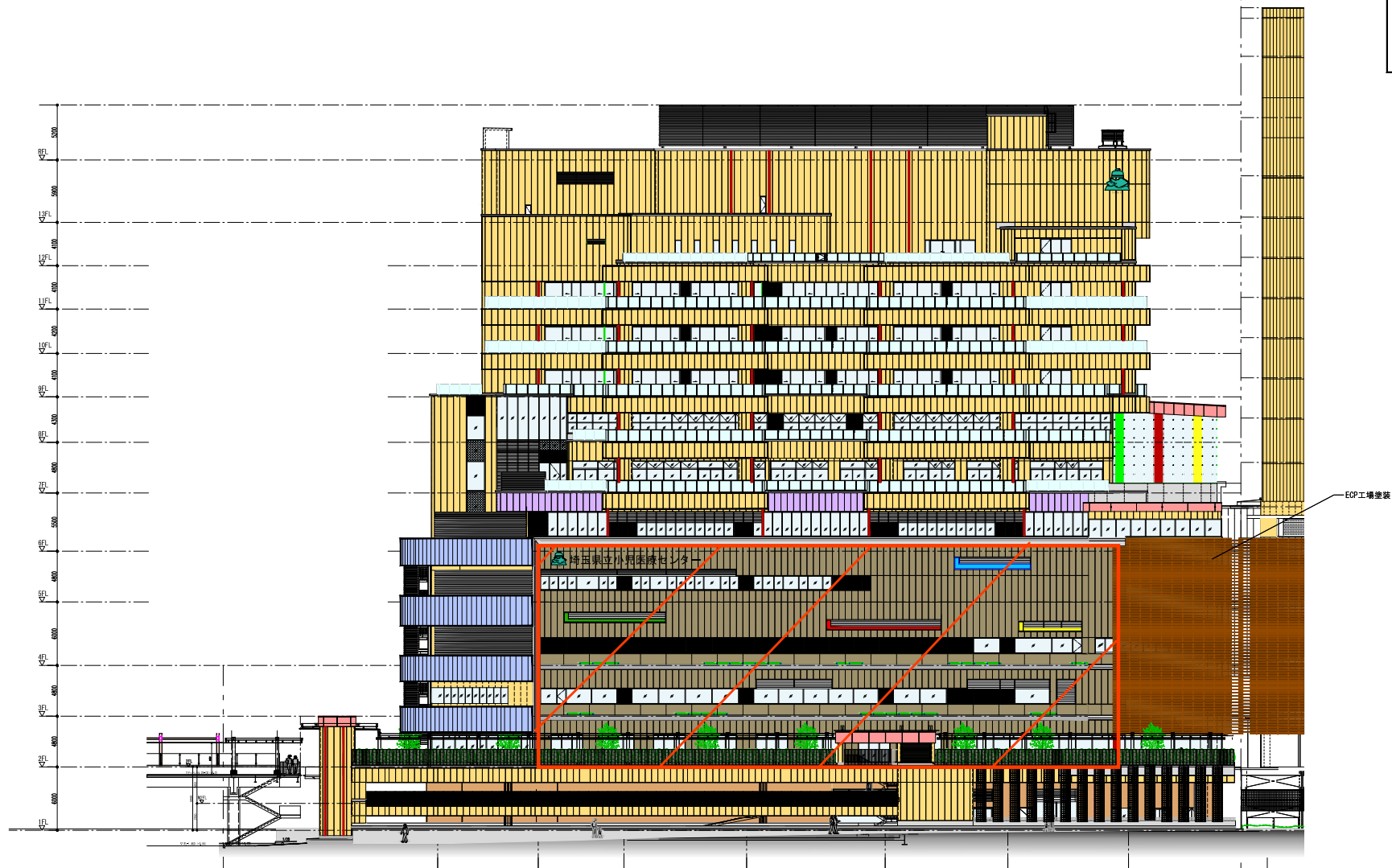


外壁全面打診等調査対象棟 小児医療センター本館棟

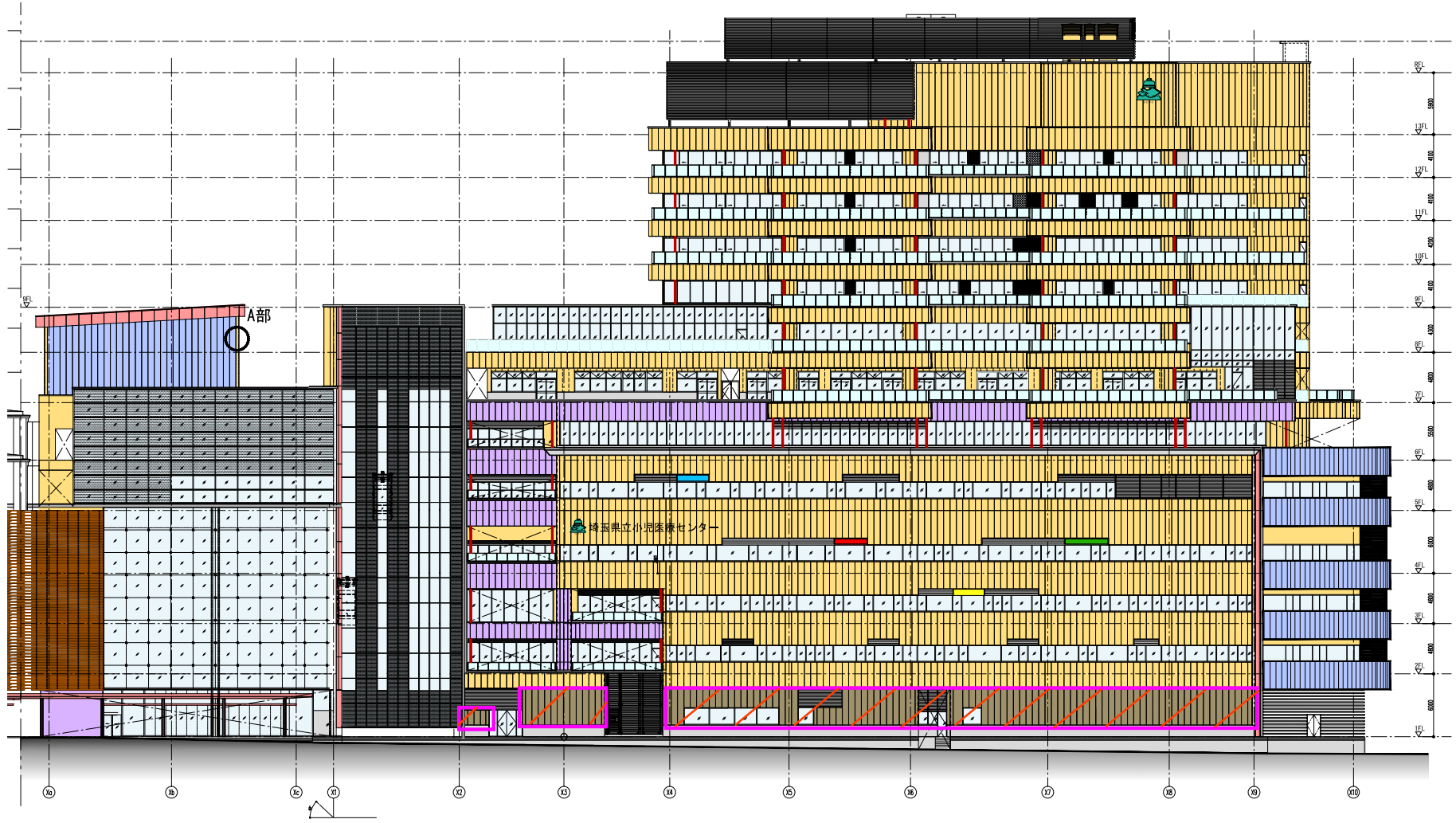
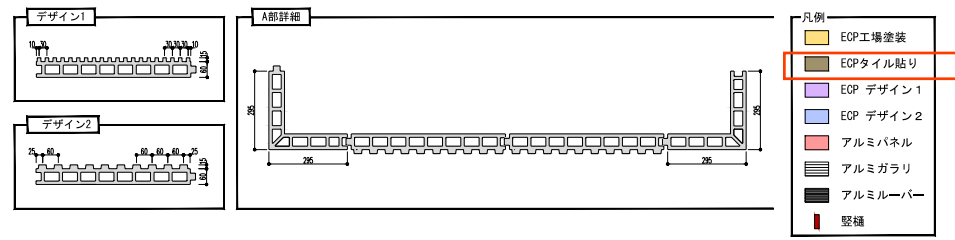
- 凡例
- ECP工場塗装
 - ECPタイル貼り
 - ECP デザイン1
 - ECP デザイン2
 - ALC+吹付タイル
 - アルミパネル
 - アルミガラリ
 - アルミルーバー
 - 整礎



東面立面図

竣工図
2016. 8. 31

埼玉県立小児医療センター新病院建設工事
押出成型セメント板種別図(東面) A1= 1/400
A3= 1/800 1120114 AS-01

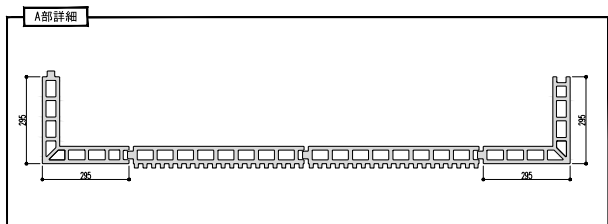
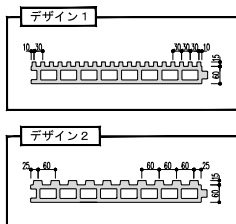


押出成形セメント板t60+タイル貼り
(現場タイル貼り)

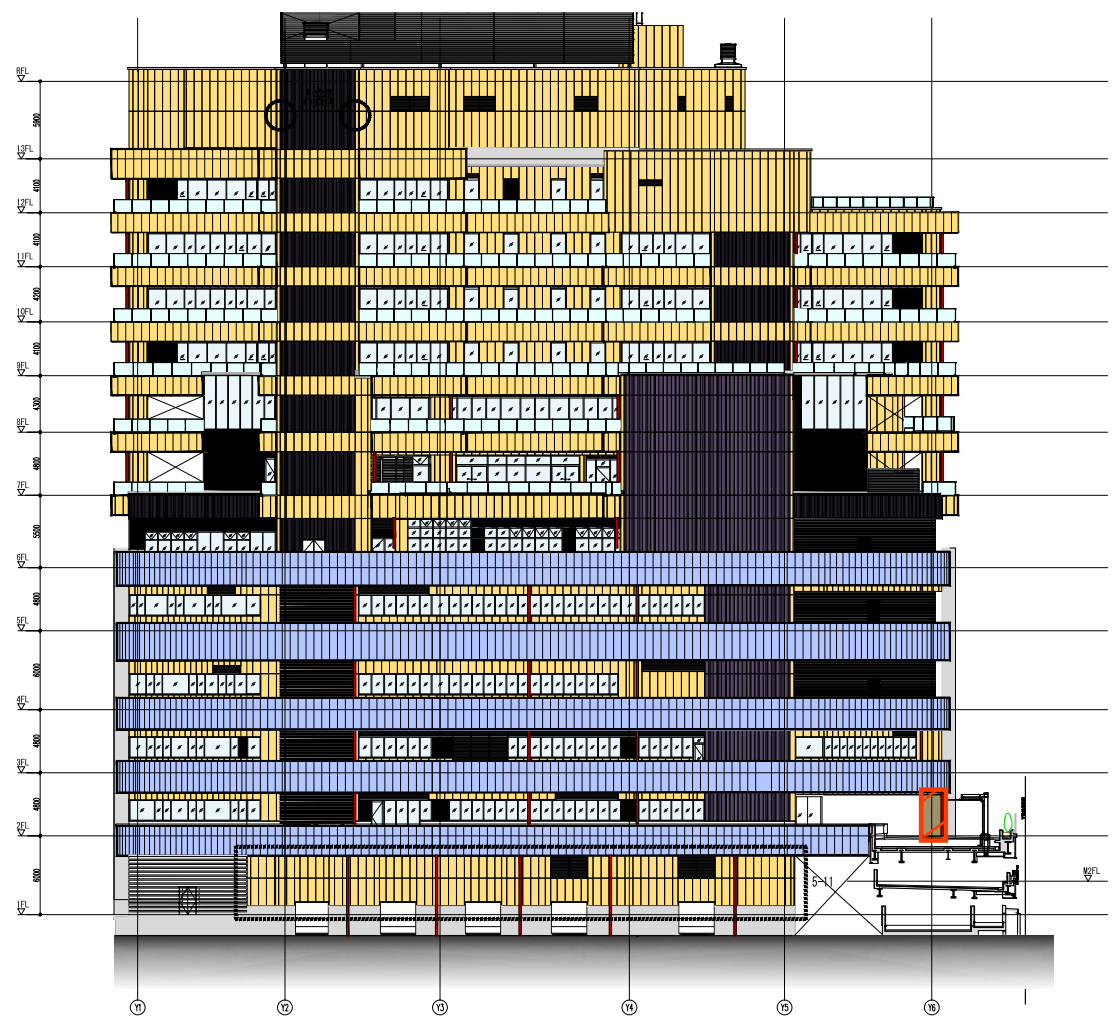
西面立面図

竣工図
2016. 8. 31

埼玉県立小児医療センター新病院建設工事 1120114
 押出成形セメント板種別図(西面) A1=1/400 A3=1/800 AS-02



- 凡例
- ECP工場塗装
 - ECPタイル貼り
 - RC柱+塗装
 - ECP デザイン1
 - ECP デザイン2
 - ALC+吹付タイル
 - アルミパネル
 - アルミガラリ
 - アルミルーバー
 - 整頓



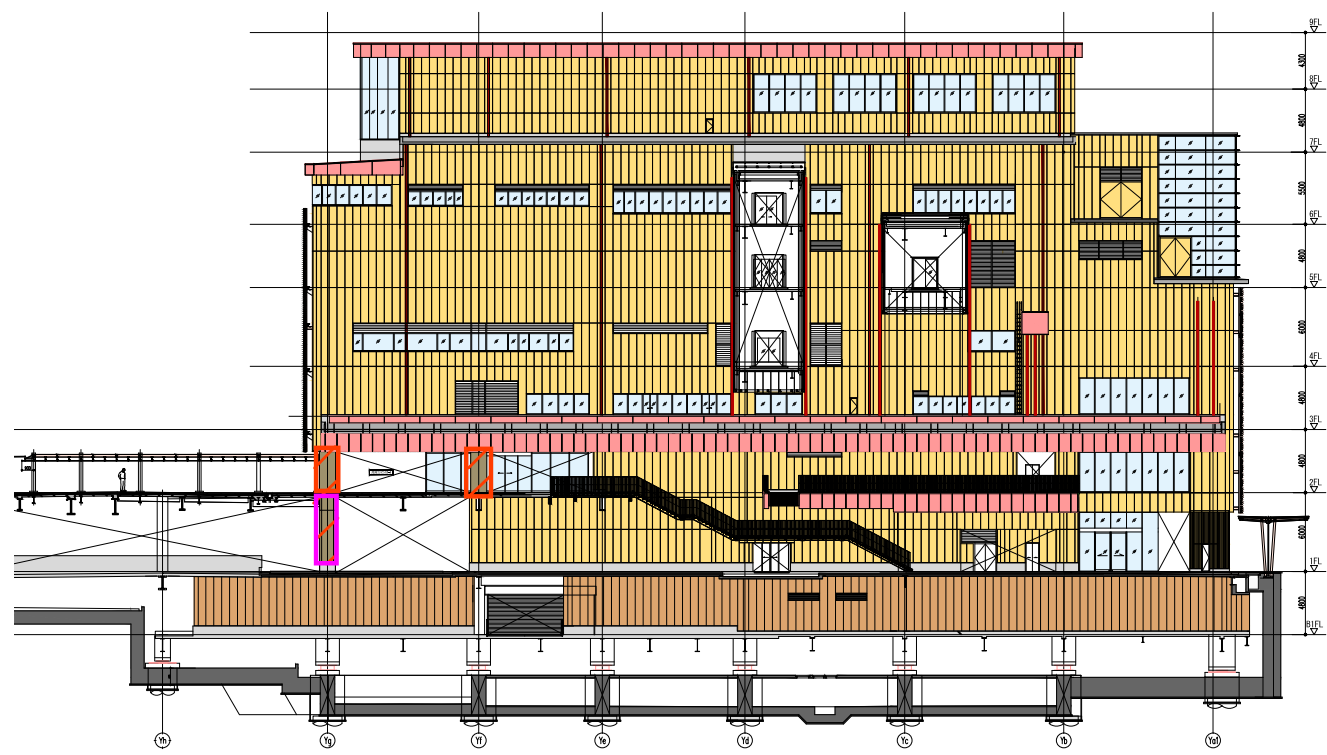
 押出成形セメント板t60+タイル貼り
 (工場タイル貼り)

南面立面図

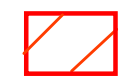
 は変更工事対象部分
 表記は変更リストによる

竣工図
 2016. 8. 31

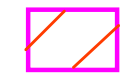
- 凡例
- ECP工場塗装
 - ECPタイル貼り
 - ECP デザイン1
 - ECP デザイン2
 - ALC+吹付タイル
 - アルミパネル
 - アルミガラリ
 - アルミルーバー
 - 堅礎



北面立面図



押出成形セメント板t60+タイル貼り
(工場タイル貼り)



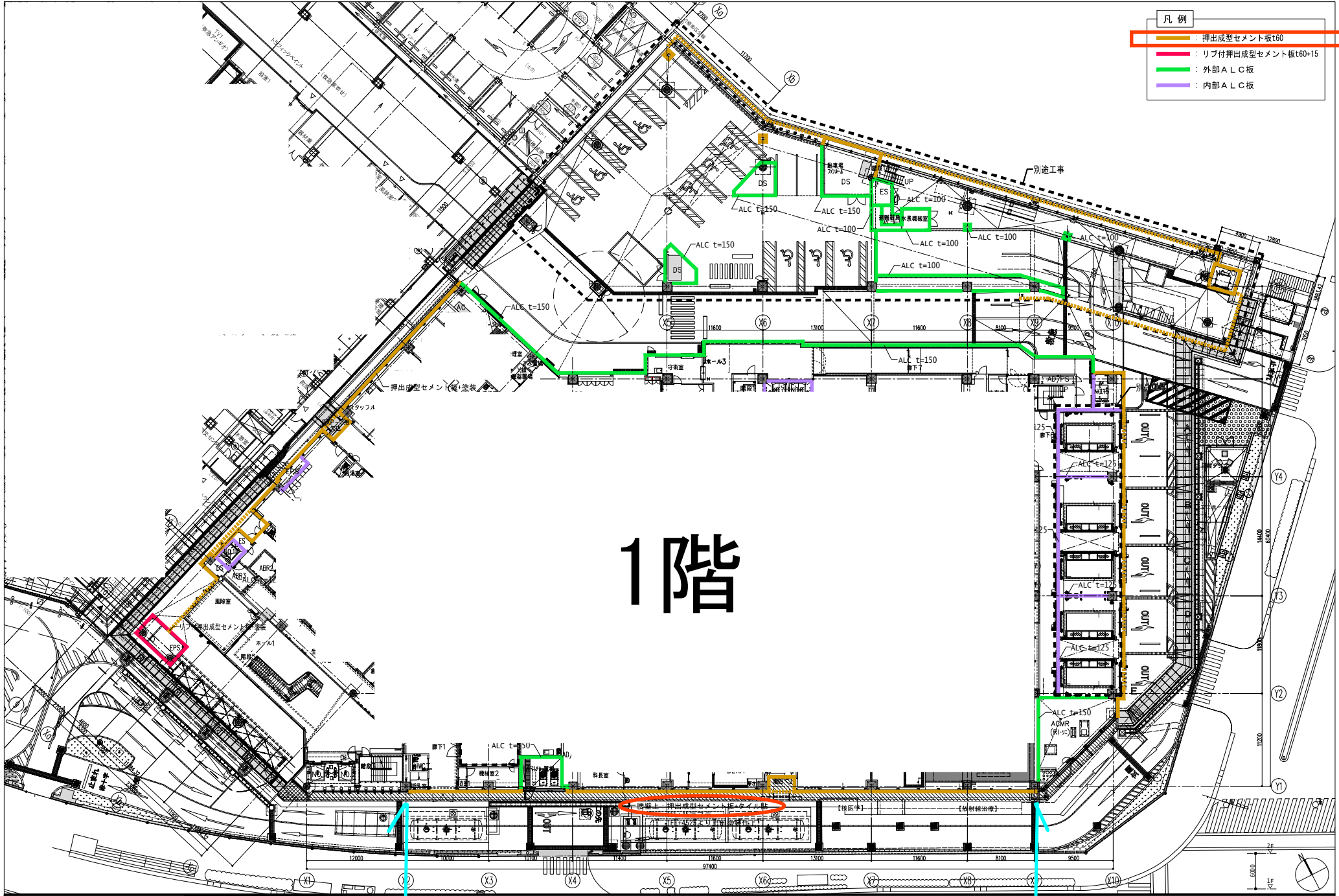
押出成形セメント板t60+タイル貼り
(現場タイル貼り)

竣工図
2016. 8. 31

埼玉県立小児医療センター新病院建設工事
1120114
押出成形セメント板種別図(北面) A1=1/400 A3=1/800 AS-04

- 凡例
- 押出成型セメント板t60
 - リフ付押出成型セメント板t60+15
 - 外部ALC板
 - 内部ALC板

1階



竣工図
2016. 8. 31

埼玉県立小児医療センター新病院建設工事 1120114
 押出成型セメント板・ALC板範囲図 1階
 A1= 1:200
 A3= 1:400
 Ap-03