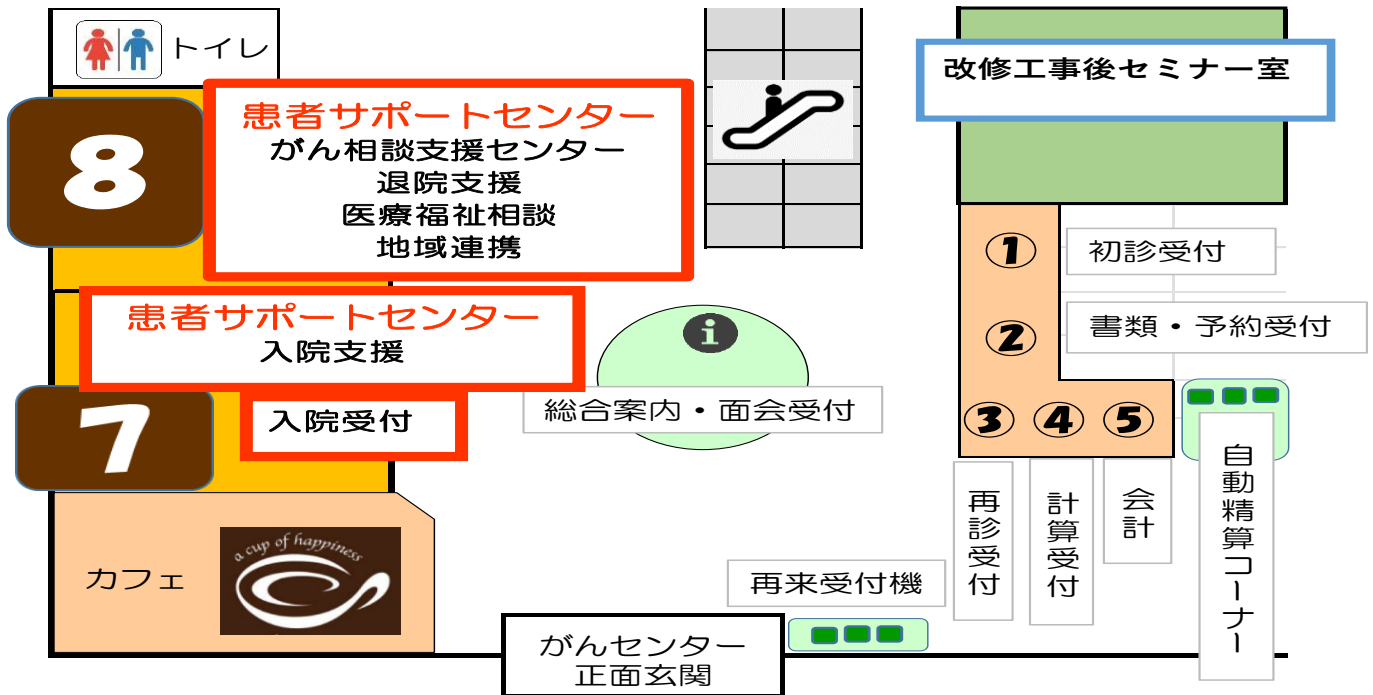
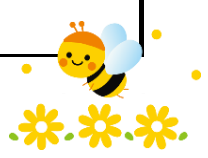
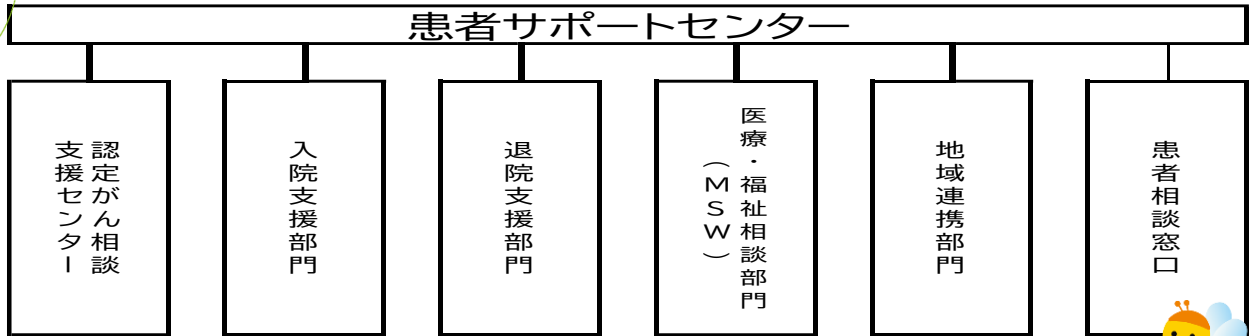




患者サポートセンターだより

第3号 2023年6月発行

日頃より患者サポートセンターの運営にはご理解・ご協力をいただきありがとうございます。
昨年度、従来の地域連携・相談支援センターと入退院支援センターを統合し、『患者サポートセンター』になりましたので改めてご紹介させていただきます。



お知らせ

7月18日に改修工事が終了し患者サポートセンターがリニューアルしてカフェドクリエのお隣になります。新しい7番患者サポートセンターで入院受付、入院支援面談を行います。

また、旧7番窓口の改修工事が始まりますので、引き続きご不便とご迷惑をおかけしますがご理解をお願いいたします。

入院支援

- 治療や検査、症状緩和など予定入院を控えた患者とその家族が対象
- 7番窓口もしくは8番個室で患者、家族と面談し情報収集と入院生活などの説明
- 療養支援計画書作成、入院予定病棟と情報共有、退院調整看護師との情報共有
- 管理栄養士、リハビリテーション、薬剤師、医療福祉相談員との連携



退院支援

- 介護保険、訪問診療、訪問看護など在宅療養に関する相談
- 自宅で利用できるサービスについての情報提供
- 療養生活上の困りごとについての相談



各病棟担当者がおりますのでご相談ください。

医療福祉相談

- 連携する医療機関、施設が決まっていない方、転院や施設入所についての情報提供や調整
- 社会保障制度（高額医療、委任払い、生活保護、身体障害者手帳、障害年金など）についての相談や情報提供。
- 行政との連携

地域連携

- 連携する医療機関が決定している方の病院への受診や転院調整
- がんセンター以外で実施している治療での受診や転院調整
- 緊急での他病院への受診や転院調整
- 他施設からの当院への受診や転院相談



認定がん相談支援センターとしての活動

全国のがん診療連携拠点病院、小児がん拠点病院、地域がん診療病院に設置されているがん相談窓口です。がんセンターに通院や入院中の方だけでなく、他施設の患者や家族、地域の方からのがんに関するご相談を受け付けています。

そのほか、がん診療拠点病院として下記の活動のもと、埼玉県内のがん診療拠点病院、指定病院全体の質の向上を図っています。

- がん相談支援センター相談員対象の企画研修
- がん相談支援センターの広報、普及、啓発活動
- 共通の目標に対するPDCAサイクルを用いた評価



昨年度から患者サポートセンターが新設されたため、皆様に当部署の活動を知って頂きたいと思い紹介いたしました。がん相談支援センターの相談員は国が指定した相談員研修を受けています。がんに関する情報や生活全般の相談ができる看護師・ソーシャルワーカーが皆さんのお話を伺い、問題解決のお手伝いをしています。相談内容によっては専門職と連携を取らせて頂きます。

患者さんやご家族のほか、地域の方々はどなたでも無料でご利用いただけます。

どうぞご利用ください。

患者サポートセンタースタッフ一同