

2 3 小児医療センター 1 1 A 病棟陰圧化改修工事

(工事名称は全て上記名称に読み替えるものとする)

図面番号	図面名称
AA-01	特記仕様書 (改修その1)
AA-02	特記仕様書 (改修その2)
AA-03	特記仕様書 (改修その3)
AA-04	特記仕様書 (改修その4)
A-01	設計概要
A-02	外部仕上表・内部仕上表
A-03	1 1 階平面図 (変更前)
A-04	1 1 階平面図 (変更後)
A-04A	断面図
A-05	1 1 階平面詳細図 (変更前)
A-06	1 1 階平面詳細図 (変更後)
A-07	1 1 階天井伏図 (変更前)
A-08	1 1 階天井伏図 (変更後)
A-09	1 1 階天井伏図 拡大図 (変更前)
A-10	1 1 階天井伏図 拡大図 (変更後)
A-11A	1 1 階床・壁撤去図 (変更前)
A-11B	1 1 階天井撤去図
A-12	病室展開詳細図
A-13	1 1 階建具キープラン (変更前・変更後)
A-14	建具共通仕様・標準詳細図 1
A-15	建具標準詳細図 2
A-16	建具標準詳細図 3
A-17A	建具表 (変更前・変更後) -1
A-17B	建具表 (変更前・変更後) -2
A-18	建具姿図
A-19	標準詳細図 1 (壁)
A-20	標準詳細図 2 (床・壁仕上げ)
A-21	標準詳細図 3 (床:雑・壁:雑)
A-22	標準詳細図 4
A-23	標準詳細図 5
A-24	標準詳細図 6 (水廻り)
A-25	標準詳細図 7 (造作・ユニット 1)
A-26	1 1 階 壁種別図 (変更前)
A-27	1 1 階 壁種別図 (変更後)
A-28	仮設計画図ー 1 (B1F)
A-29	仮設計画図ー 2 (1階)
A-30	仮設計画図ー 3 (11F)
A-31	仮設計画図ー 4 (11F拡大図)
A-32	仮設計画図ー 5 (13F)

図面番号	図面名称
M-01	機械設備工事特記仕様書 (1)
M-02	機械設備工事特記仕様書 (2)
AC-01	空気調和設備 機器表 (1) (撤去・改修・新設)
AC-02	空気調和設備 機器表 (2) (撤去・改修・新設)
AC-03	空気調和設備 エアフロー図 (改修前)
AC-04	空気調和設備 エアフロー図 (改修後)
AC-05	空気調和設備 エリア工事図
AC-06	空気調和設備 11階ダクト平面図 (撤去・改修)
AC-07	自動制御設備 計装図 (1)
AC-08	自動制御設備 計装図 (2)
AC-09	自動制御設備 計装図 (3)・各種系統表 (1)
AC-10	自動制御設備 各種系統表 (2)、機器表・盤寸法表
AC-11	自動制御設備 中央監視システム図 (1)
AC-12	自動制御設備 中央監視システム図 (2)
AC-13	自動制御設備 11階平面図 (改修前)
AC-14	自動制御設備 11階平面図 (改修後)
PL-01	給排水衛生設備 衛生器具表・機器表
PL-02	給排水衛生設備 11階平面図 (撤去・改修)
PL-03	消火設備 11階平面図 (撤去・改修)
PL-04	医療ガス設備 仕様書・器具図
PL-05	医療ガス設備 11階平面図 (改修図)

図面番号	図面名称
EA-01	電気設備工事特記仕様書 (1)
EA-02	電気設備工事特記仕様書 (2)
EA-03	防火区画貫通処理標準図 (既設)
EB-01	動力設備 11階平面図 (改修図)
EB-02	動力制御盤負荷表
EB-03	電灯設備 11階平面図 (撤去・改修図)
EB-04	コンセント設備 11階平面図 (撤去・改修図)
EB-05	電灯分電盤負荷表 (改修図)
EB-06	弱電設備 11階平面図-1 (撤去・改修図)
EB-07	弱電設備 11階平面図-2 (撤去・改修図)
EB-08	監視カメラ設備 11階平面図 (改修図)
EB-09	弱電設備 機器姿図
EB-10	火災報知設備 凡例・注記
EB-11	火災報知設備 点数表
EB-12	火災報知設備 11階平面図 (撤去・改修図)
EB-13	無停電電源設備仕様書 (参考図)

	本部長	管理幹	主幹	主査	担当	担当	担当
地方独立行政法人 埼玉県立病院機構 本部							

⑤	①改修工法	建具の種類 ・アルミ複層建具 ・樹脂製建具 ・鋼製建具 ・鋼製軽量建具 ・ステンレス製建具 ・木製建具	かぶせ工法 溶接工法	適用箇所 ・一般居室 ・浴室 ・洗面所 ・キッチン ・廊下 ・玄関	[5. 1. 3]
	②防火戸	適用箇所 防火戸の自動閉鎖機構及び防火戸とヒューズ装置、熱感知又は煙感知器との連動	※図示 ※図示 ※図示	防火戸の形状は、改修特記仕様書3章 防火改修工事による。	[5. 1. 4]
	③見本の製作等	建具見本の製作 建具見本の目的等 特殊な建具の取組	・ ・ ・	・行わない ・ ・行わない	[5. 1. 5]
	④防犯建物部品	適用箇所	・	・	[5. 1. 7]
	⑤アルミ複層建具	性能値等 耐火性の等級 気密性の等級 水密性の等級	() () ()	※建具表による ※建具表による ※建具表による	[5. 2. 2] [5. 2. 5]
	⑥納戸等	種類 ・防鼠網 ・防虫網	仕様 ※0.25mm以上 1.5mm	網目 ※16~18メッシュ 網目径15mm	[5. 2. 3] [5. 3. 3]
	⑦樹脂製建具	性能値等 耐火性の等級 気密性の等級 水密性の等級	() () ()	※建具表による ※建具表による ※建具表による	[5. 2. 2] [5. 3. 2]
	⑧鋼製建具	性能値等 耐火性の等級 気密性の等級 水密性の等級	() () ()	※建具表による ※建具表による ※建具表による	[5. 2. 2] [5. 4. 1] [5. 4. 2]
	⑨鋼製軽量建具	性能値等 耐火性の等級 気密性の等級 水密性の等級	() () ()	※建具表による ※建具表による ※建具表による	[5. 2. 2] [5. 5. 2] [5. 5. 4]
	⑩	⑩鋼製軽量建具	性能値等 耐火性の等級 気密性の等級 水密性の等級	() () ()	※建具表による ※建具表による ※建具表による
10	⑪ステンレス製建具	性能値等 耐火性の等級 気密性の等級 水密性の等級	() () ()	※建具表による ※建具表による ※建具表による	[5. 2. 2] [5. 4. 2] [5. 6. 2] [5. 6. 3]
11	⑫木製建具	性能値等 耐火性の等級 気密性の等級 水密性の等級	() () ()	※建具表による ※建具表による ※建具表による	[5. 7. 2] [4]
17	⑬重量シャッター	性能値等 耐火性の等級 気密性の等級 水密性の等級	() () ()	※建具表による ※建具表による ※建具表による	[5. 11. 2. 3]
18	⑭オーバーヘッドドア	性能値等 耐火性の等級 気密性の等級 水密性の等級	() () ()	※建具表による ※建具表による ※建具表による	[5. 13. 2. 3]
17	⑮重量シャッター	性能値等 耐火性の等級 気密性の等級 水密性の等級	() () ()	※建具表による ※建具表による ※建具表による	[5. 12. 2. 4]
18	⑯オーバーヘッドドア	性能値等 耐火性の等級 気密性の等級 水密性の等級	() () ()	※建具表による ※建具表による ※建具表による	[5. 13. 2. 3]
17	⑰重量シャッター	性能値等 耐火性の等級 気密性の等級 水密性の等級	() () ()	※建具表による ※建具表による ※建具表による	[5. 12. 2. 4]
18	⑱オーバーヘッドドア	性能値等 耐火性の等級 気密性の等級 水密性の等級	() () ()	※建具表による ※建具表による ※建具表による	[5. 13. 2. 3]
17	⑲重量シャッター	性能値等 耐火性の等級 気密性の等級 水密性の等級	() () ()	※建具表による ※建具表による ※建具表による	[5. 12. 2. 4]
18	⑳オーバーヘッドドア	性能値等 耐火性の等級 気密性の等級 水密性の等級	() () ()	※建具表による ※建具表による ※建具表による	[5. 13. 2. 3]

①改修範囲	既存開口壁の除去に伴う当該壁の取りかき、壁及び壁の改修範囲 ※壁面塗装し、既存仕様に仕上げを行う ※壁面より面材0.5mm程度とし、既存仕様に仕上げを行う ※既存の仕様	[6. 1. 3]
②既存壁の除去及び下地補修	ビニルシート等の除去 ※仕上げ材のみ(接着剤とも) 下地モルタルとも(図示の範囲 - 除去範囲全て)	[6. 2. 2]
③既存壁の除去及び下地補修	合板側面建材の除去工法、機軸的除去工法、目貫工法 コンクリート又はモルタルの下地処理に用いるガリマセメントモルタル及びエポキシ樹脂モルタルは、「4章 外装改修工事」による。	[6. 2. 2]
④施工一般	改修後の床の清掃面 ※改修箇所の室内	[6. 2. 2]
⑤製材	開口壁の除去に伴う他の構体の補修 ※4.3.10によるモルタル塗り(塗り厚25mmを超える場合の措置 ※図示)	[6. 3. 2]
	材料のホルムアルデヒド放散量 ※F☆☆☆☆又は改修標準仕様書5.5.2.1(1)(b)による	[6. 5. 2]
	・JAS 1083-5 製材-第5部に基づく下地用製材	[6. 5. 2]
	施工箇所 寸法(mm) 等級 含水率 保存処理 間伐材等の適用 ※2種 ※A種・B種	
	・JAS 1083-2 製材-第2部に基づく造作用製材	[6. 5. 2]
	施工箇所 寸法(mm) 等級 含水率 保存処理 間伐材等の適用 ※2種 ※A種・B種	
	見え掛り面 ※小部以上 ※A種・B種	
	見え掛り面以外 ※A種・B種	
	・JAS 1083-6 製材-第6部に基づく広葉樹製材	[6. 5. 2]
	施工箇所 寸法(mm) 等級 含水率 保存処理 間伐材等の適用 ※1等 ※A種・B種	
	・JAS 1083 (製材) 以外の製材	[6. 5. 2]
	施工箇所 寸法(mm) 等級 含水率 保存処理 間伐材等の適用 ※1等 ※A種・B種	
⑥造作用集成材	「集成材の日本森林規格」による造作用集成材 ※1等・2等	[6. 5. 2]
	施工箇所 寸法(mm) 等級 含水率 保存処理 間伐材等の適用 ※1等・2等	
	「集成材の日本森林規格」による化粧仕造作用集成材	[6. 5. 2]
	施工箇所 品名 化粧材の樹種 芯材の樹種 化粧材の厚さ(mm) 見付け寸法(mm) 見付け材の品質 間伐材等の適用 ※1等・2等 ※1等・2等	
	・「集成材の日本森林規格」以外の造作用集成材	[6. 5. 2]
	施工箇所 樹種名 寸法(mm) 見付け材の品質 含水率 間伐材等の適用 ※15%以下 ※15%以下	
	・「集成材の日本森林規格」以外の化粧仕造作用集成材	[6. 5. 2]
	施工箇所 化粧材の樹種 芯材の樹種 化粧材の厚さ(mm) 見付け寸法(mm) 見付け材の品質 含水率 間伐材等の適用 ※15%以下 ※15%以下	
⑦造作用単板積層材	JAS 0701に基づく造作用単板積層材 ※1等・2等	[6. 5. 2]
	施工箇所 品名 寸法(mm) 表面の品質 防火処理の適用 間伐材等の適用 ※15%以下 ※15%以下	
	・JAS 0701 以外の造作用単板積層材	[6. 5. 2]
	施工箇所 品名 寸法(mm) 等級 保存処理 樹種 寸法(mm) 間伐材等の適用 ※15%以下 ※15%以下	

8 合板等	「合板の日本農林規格」による普通合板 [6.5.2]				
	施工箇所	厚さ (mm)	表面の状態	曲げゆがみによる区分	接合の程度
	※5以上	※1類・2類	※2類以上	※1類・特類	※12
	※1類・2類	※1類・特類	※2類以上	※1類・特類	※12
「合板の日本農林規格」による精選用合板 [6.5.2]					
施工箇所	等級	厚さ (mm)	表面の状態	曲げゆがみによる区分	
※2類以上	※1類・特類	※10以上	※12	※12	
「合板の日本農林規格」による化粧張り精選用合板 [6.5.2]					
施工箇所	厚さ (mm)	化粧張りの種類	接合の程度	防虫処理	
		※特類・1類	※適用する・適用しない		
「合板の日本農林規格」による天然木化粧合板 [6.5.2]					
施工箇所	化粧張りに使用する単板の樹種名	厚さ (mm)	接合の程度	防虫処理の適用	
		※1類・2類	※適用する・適用しない		
「合板の日本農林規格」による特殊加工化粧合板 [6.5.2]					
施工箇所	厚さ (mm)	表面の状態	曲げゆがみによる区分	接合の程度	
	※1類・2類	※1類・2類	※13タイプ	※15	
「JAS 0360」に基づく精選用パネル					
施工箇所	厚さ (mm)	表面の状態	曲げゆがみによる区分	接合の程度	
「MDF」 [6.5.2]					
施工箇所	厚さ (mm)	表面の状態	曲げゆがみによる区分	接合の程度	
9 接合具等	造作材の化粧面の釘打ち				
	※釘打ち	※釘埋め打ち	※つぶし釘打ち	※釘埋め打ち	
10 接着剤	接着剤のホルムアルデヒドの放出量 ※F☆☆☆☆				
	「薬剤の加工注入による防虫、防蟻処理」				
11 防蟻・防蟻処理	「薬剤の加工注入による防虫、防蟻処理」				
	「薬剤の加工注入による防虫、防蟻処理」				
12 内部開口切組及び床組み	開口切組に用いる木材の樹種名(製材を用いる場合)				
	床組みに用いる木材の樹種名(製材を用いる場合)				
13 窓、出入口その他	窓、出入口その他に用いる木材の樹種名(製材を用いる場合)				
	吊り戸钩、水切りの下枠及び敷居 ※ひのき				
⑩ 軽量鉄骨天井下地	野縁等の種類 屋外 (※25形・19形) 屋内 (※19形・25形)				
	野縁の取付方法				

⑪ 軽量鉄骨下地	スタッド、ランナーの種類 [6.7.3.4] (表6.7.1)			
	スタッドの高さが90mmを超える区分に応じた種類 ※表示			
⑫ ビニルシート	種類の記号 色柄 寸法 (mm) 厚さ (mm) 備考			
	※S (壁用)・2床1用	・無地	・450×450	※2.0
17 ビニル床タイル	種類の記号 色柄 寸法 (mm) 厚さ (mm) 備考			
	※T (床用)・2床1用	・無地	・300×300	※2.0
18 特殊機能床材	・帯電防止シート			
	・帯電防止タイル			
⑬ ビニル床材	材質の種類 ○軟質 ・硬質 ・床シート巻上げ(巻部の処理は図示による)			
	種類 ・単層品 ・積層品			
20 ゴム床タイル	種類 ・単層品 ・積層品			
	材質の種類 ○軟質 ・硬質 ・床シート巻上げ(巻部の処理は図示による)			
21 カーペット敷き	織じゅうたん			
	織り方 バイル形状			
22 合成樹脂床	種類			
	種類			
23 フローリング張り	フローリングのホルムアルデヒドの放出量等			
	フローリングの種類			

24 畳敷き	種類 ・種 ○種 ・種 ○種 (種表) ・KT-I ・KT-II ・KT-III ・KT-K (KT-N)			
	畳の厚さ			
⑮ セッコウボード張り	種類			
	種類			
27 モルタル塗り	モルタル及びパーテイルボードのホルムアルデヒド放出量			
	モルタルの種類			
28 タイル張り	モルタルの種類			
	モルタルの種類			
29 セルフレベリング材塗り	種類			
	種類			
30 フリーアクセスフロア	種類			
	種類			
31 可動間仕切り	種類			
	種類			
32 移動間仕切り	種類			
	種類			
33 トイレブース	種類			
	種類			
34 手すり	種類			
	種類			

27 モルタル塗り	モルタルの種類			
	モルタルの種類			
28 タイル張り	モルタルの種類			
	モルタルの種類			
29 セルフレベリング材塗り	種類			
	種類			
30 フリーアクセスフロア	種類			
	種類			
31 可動間仕切り	種類			
	種類			
32 移動間仕切り	種類			
	種類			
33 トイレブース	種類			
	種類			
34 手すり	種類			
	種類			

35 階段滑り止め
36 黒板及びホワイトボード
37 表示
38 タラップ
39 プラインド
40 ロールスクリーン
41 カーテン
42 カーテンレール
43 ブラインドボックス及びカーテンボックス
44 天井点検口
45 床点検口
46 かつみマット
47 流しユニット
48 鋼製書架及び物品櫃

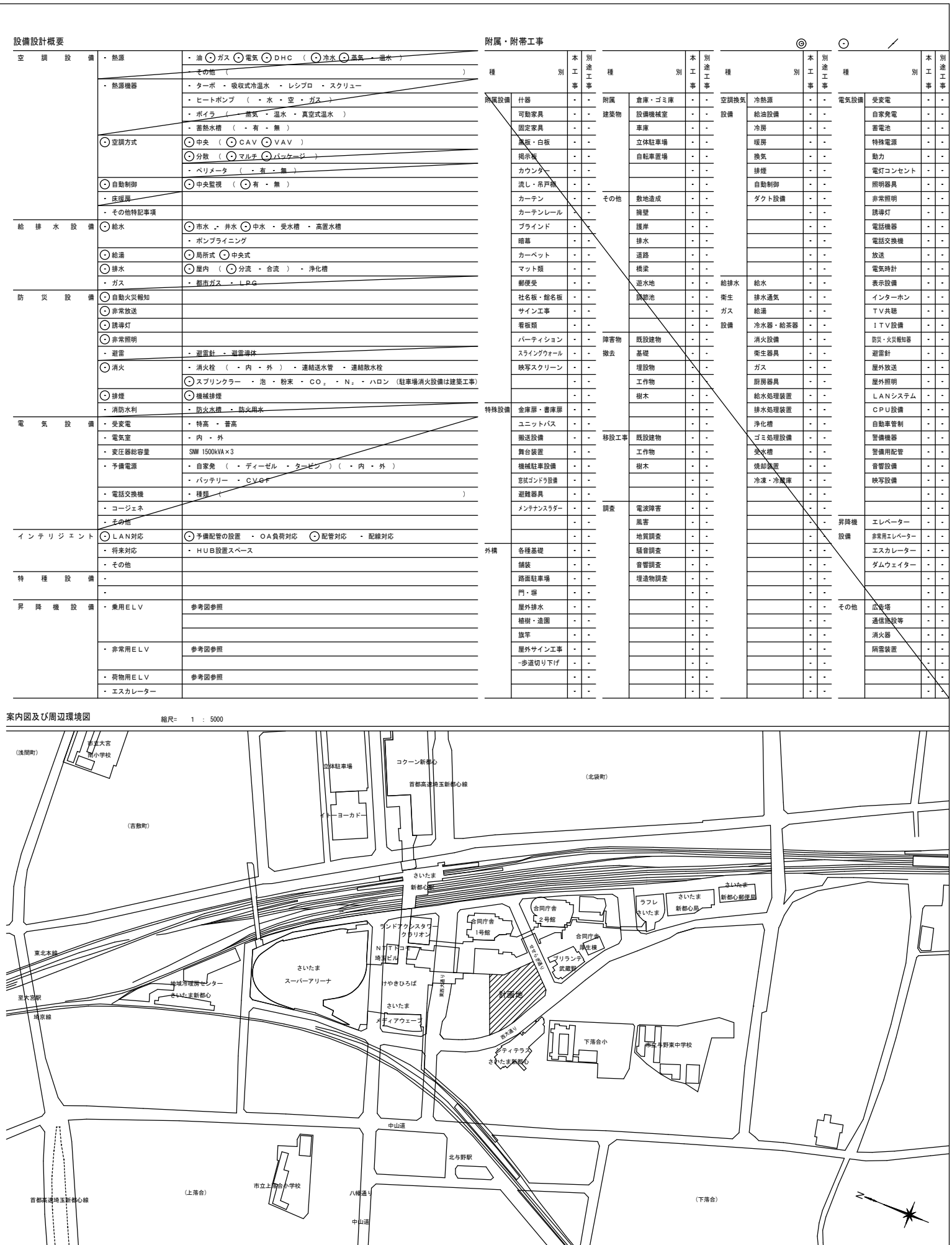
49 壁内板示板
50 床面カウンター
51 防煙垂れ壁
52 収納家具
53 床材
54 下地調整
55 雑地ごしえ
56 錆止め塗料塗布
57 塗装

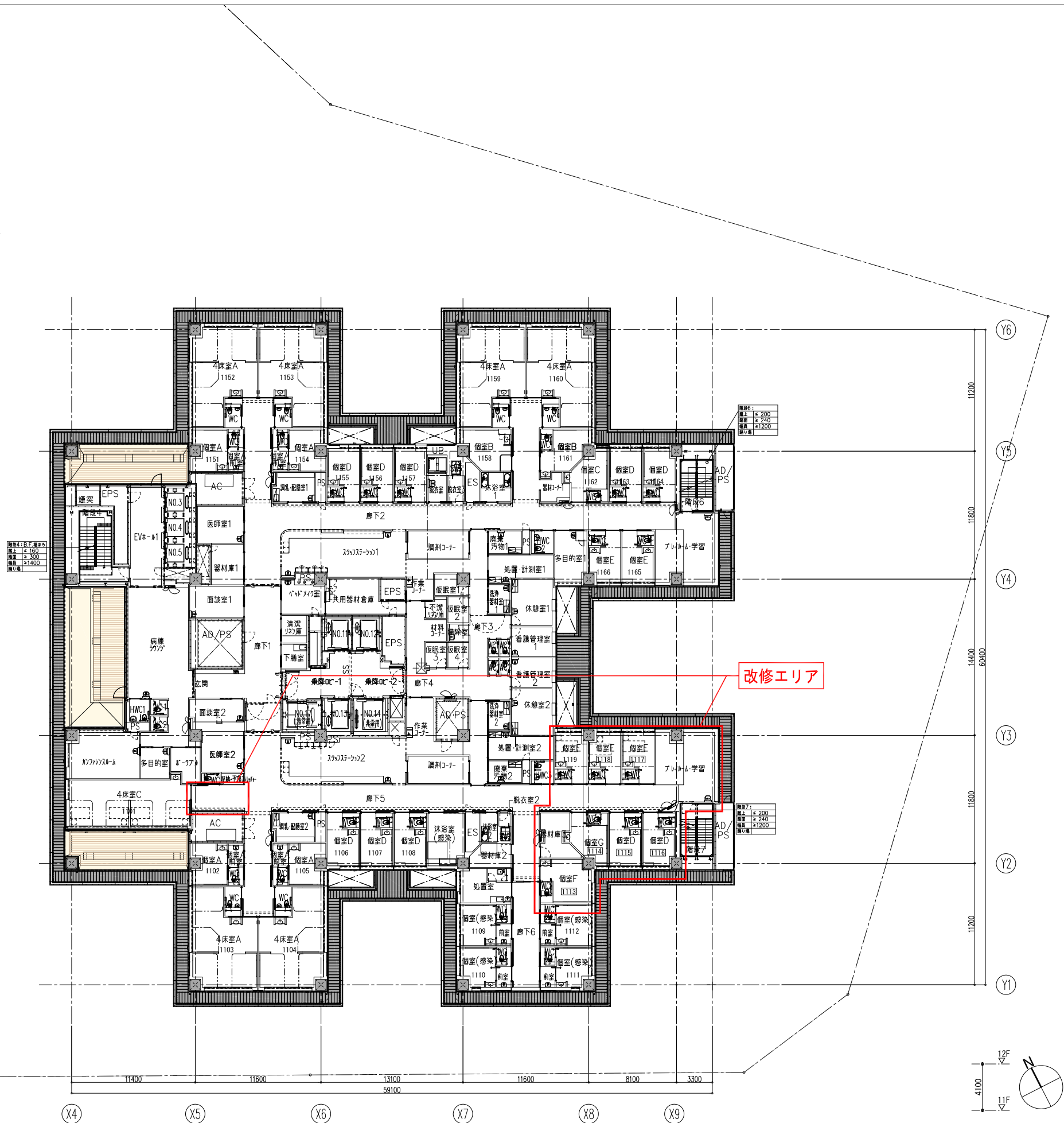
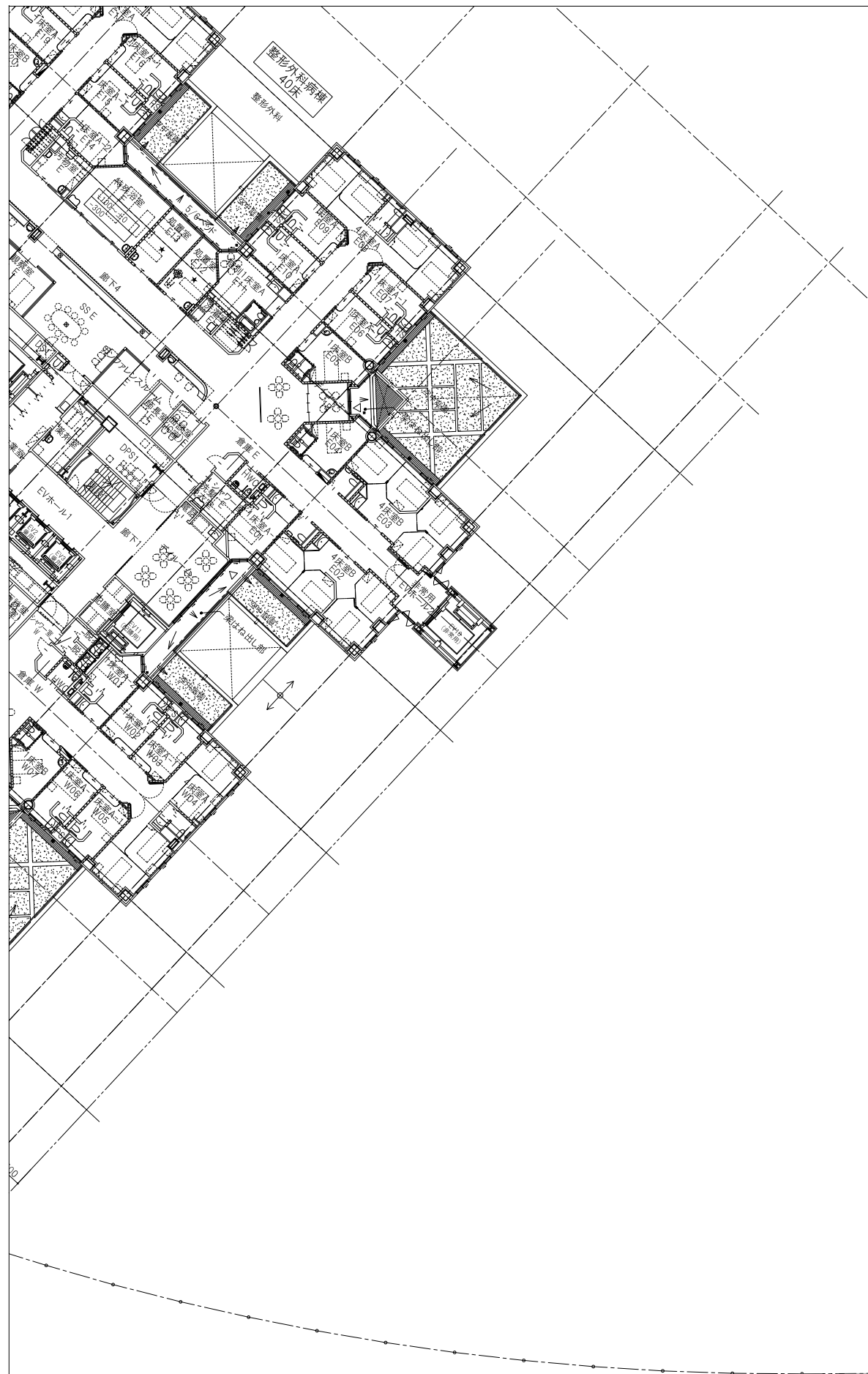
58 耐震改修工事
59 環境配慮改修工事
60 石綿粉じん濃度測定
61 石綿含有天井材の除去
62 石綿含有保温材等の除去
63 石綿含有成形板の除去
64 石綿含有建築用土上塗材等の除去
65 石綿含有建築用土上塗材等の除去
66 PCB含有シーリング材処分
67 外断熱改修工事

68 断熱・防音改修工事
69 屋上緑化改修工事
70 透水性アスファルト舗装改修工事
71 舗装切替及び材料
72 断水
73 排水
74 水道
75 上下水道

工事名称・申請手続等		建築設計概要	
工事名称	小児医療センター 11A病棟除圧化改修工事	棟名	埼玉県立小児医療センター
発注者	埼玉県北足部伊奈町小室818番地	用途	用途区分記号 08260 病院
住所氏名	地方独立行政法人埼玉県立病院機構 理事長	用途区分記号	08100 特別支援学校
設計者	〒135 - 8567 東京都江東区潮見2丁目1番22号	用途区分記号	08380 体育館
住所氏名	株式会社 久米設計 小西 剛	用途区分記号	08490 車庫
構造設計者		用途区分記号	08500 駐輪場
住所氏名		用途区分記号	
建築設備に關し意見を主とした者住所氏名		耐火建築物	☑耐火建築物 ・ 準耐火建築物 ・ その他 ()
工事監理者住所氏名		地業・杭	場所打ちコンクリート杭 (頭部鋼管巻き)
工事施工者住所氏名		階数	地階以外の階 13 階 地階 2 階 昇降機塔の階 1 階 地階倉庫の階 階
用途	建築法 用途区分記号 08260 病院	高さ	基準階の高さ 4100 m 基準階天井高さ 2600 m
消防法	16 項 (イ)	構造種別	R C造 S R C造 S 造 W 造 その他 ()
工事種別	新築・増築 (・ 既存・種別) ・ 改築・大規模の修繕・模様替入・用途変更・他	主 軸 寸 法	10~13.1 m x 11.2~14.4 m
工事着手予定日	令和6年9月17日	建築設備種別	☑換気設備 ☑給排水設備 ☑消防設備 ☑排煙設備 ☑電気設備 ☑避難設備 ☑非常用照明設備
竣工予定日	令和7年1月31日	確認の特例	建築基準法第5条の3第1項の規定による確認の特例の有無: ・ 有 ・ 無
敷地測量	測量年月日 年 月 日 設計 G L T. P.	仕上種別	屋 根 アスファルト断熱防水 コンクリート押さえ等 外 壁 ALC板 塗装等 軒 裏 けいカルシウム板 塗装等 居室の床の高さ mm 便所の種類 衛生器具表による 病床数 316床
確認(計画)通知	確認(計画)通知番号 第3584012100077号 通知年月日 平成25年12月25日	その他	
変更1確認(計画)通知番号	第35840121000401号 通知年月日 平成28年8月16日	駐車施設	住宅用設置台数
変更2確認(計画)通知番号	第35840121000401号 通知年月日 年 月 日	非住宅用設置台数	普通車用 320 台 (内 機械式 320 台) 小型車用 5 台 (内 機械式 台) 障害者用 10 台 (内 機械式 台) 合計 335 台 (内 機械式 台) △設置義務台数 (249 台)
特認事項	総合設計 ・ 有 () 無 () 一団地認定 ・ 有 () 無 () 3.8 条認定 ・ 有 () 無 () 防災評定 (特認) ・ 有 (・ 済 ・ 未) ・ 無 () 構造評定 (評価) ・ 有 (・ 済 ・ 未) ・ 無 ()	住宅用設置台数	住宅用設置台数
その他	開発許可 ・ 有 () 無 () その他適用法令・条例、等 環境アセスメント ・ 有 () 無 () 建築許可 ・ 有 () 無 () 指導要綱 ・ 有 () 無 () 中高層建築物 ・ 有 () 無 () 建築安全条例 ・ 有 () 無 () 福祉のまちづくり関係 ☑有 () 無 () 自然保護条例 ・ 有 () 無 () (・ 東京都 ・ 第14条 ・ 第47条)	非住宅用設置台数	平置き 台 (内 機械式 台) 傾斜ラック式 台 (内 機械式 台) 2 段式 台 (内 機械式 台) 合計 台 (内 機械式 台) △設置義務台数 (台)
建築物及びその敷地に関する事項等	地名地番 埼玉県さいたま市中央区新都市1-2、-4、-5、-6、-7 住居表示 都市計画区域 ☑都市計画区域内 (・ 市街化区域 ・ 市街化調整区域 ・ 区域区分非設定) 防火地域 ☑防火地域 ・ 準防火地域 ・ 指定なし その他の区域 ☑法第22条区域 ・ 法第52条第7項適用区域 地域・地区 ☑さいたま新都心地区地区計画 道 東側: なし 北側: 東西大通り 幅員: 40 m (敷地と接する部分の長さ m) 西側: 西大通り 幅員: 25 m (敷地と接する部分の長さ m) 南側: せせらぎ通り 幅員: 25 m (敷地と接する部分の長さ m)	その他	その他
敷地面積	敷地面積 ① 24,032.50 m ² (小児計画用地 10,031.17m ²)	面積表	面積表
用途地域	第一種中高層住居専用地域 ・ 第二種中高層住居専用地域 ・ 第三種住居地域 準住居地域 ・ 近隣商業地域 ☑商業地域 ・ 工業地域 ・ 工業地域 工業専用地域 ・ 指定なし	申請部分	申請部分
特別用途地区	特別工業地区 (第 種) ・ 高度地区 (第 種) ・ 高度利用地区 文教地区 (第 種) ・ 第一種中高層住居専用地区 ・ 商業専用地区 研究開発地区 ・ その他 ()	申請以外部分	申請以外部分
法定容積率	600% (地区計画の変更により900%まで可) (建築基準法第52条第1項及び第2項の規定) % (敷地に建築可能な延べ面積を敷地面積で除した数値)	合計	合計
法定建蔽率	90 % (建築基準法第53条第1項の規定) % (敷地に建築可能な建築面積を敷地面積で除した数値)	備考	備考
日影規制	・ 有 () 無 () 5m: 時間 10m: 時間 受影面レベル: G.L+ m 周辺規制値 5m: 時間 10m: 時間 受影面レベル: G.L+ m	塔 層 階	塔 層 階
その他の規制	・ 騒音規制 (・ 有 ・ 無) ・ 排水規制 (・ 有 ・ 無) ・ 駐車附属 (☑有 ・ 無)	1 3 階	
建築面積	改修部分 改修以外部分 合 計 備 考 建築面積 8,055.43 m ² 8,055.43 m ²	1 2 階	
建築面積率	(小児日割) 70.50 %	1 1 階	
延床面積	改修部分 改修以外部分 合 計 備 考 延床面積 (約 180.0) m ² 65,407.71 m ² 65,407.71 m ²	1 0 階	
地階住宅部分		9 階	
エレベーターの昇降路の部分	1,402.60 m ² 1,402.60 m ²	8 階	
共同住宅共用廊下部分		7 階	
自動車庫等部分	7,016.64 m ² 7,016.64 m ²	6 階	
住宅部分		5 階	
延べ面積	(約 180.0) m ² 65,407.71 m ² 65,407.71 m ²	4 階	
容積対象面積	56,988.47 m ² 56,988.47 m ²	3 階	
容積率	(小児日割) 472.59 %	2 階	
建築物の敷	申請部分 棟 改修以外部分 5 棟	中 2 階	
建築物の高さ等	改修部分 改修以外部分 備 考 建築物の高さ (小児日割) 68.14 m 軒 高 (小児日割) 67.84 m	地下 1 階	
階数	(小児日割) 地下 2 階 地上 14 階 塔屋 階	地下 2 階	
構造	(小児日割) S造、SRC造 ・ 建築基準法第56条第7項の規定による特例の有無 ・ 有 ・ 無 ・ 適用がある場合の特例の区分 ・ 道路高制限不適用 ・ 隣地高さ制限不適用 ・ 北側高さ制限不適用	合計	合計
許可・認定等	S造・SRC造	申請部分	申請部分
特定工程	(第 回) 年 月 日 基礎検査 (第 回) 年 月 日 2階梁及び床配筋検査	申請以外部分	申請以外部分

設備設計概要		附属・附帯工事	
空調設備	・ 熱源 ・ 油 () ガス () 電気 () DHC () () 冷水 () 蒸気 () 温水 () その他 () ・ 熱源機器 ・ ターボ ・ 吸収式冷水機 ・ レシプロ ・ スクリュー ・ ヒートポンプ (・ 水 ・ 空 ・ ガス) ・ ボイラ (・ 蒸気 ・ 温水 ・ 真空式温水) ・ 蓄熱水槽 (・ 有 ・ 無) ① 空調方式 ☑中央 (☑CAV ☑VAV) ☑分散 (☑マルチ ☑パッケージ) ・ ベリメータ (・ 有 ・ 無)	種 別	種 別
給排水設備	① 給水 ☑市水 ・ 井水 () 中水 ・ 受水槽 ・ 高置水槽 ・ ポンプライニング ① 給湯 ☑局所式 ☑中央式 ① 排水 ☑屋内 (☑分流 ・ 合流) ・ 浄化槽 ・ ガス ・ 悪臭ガス ・ LPG	種 別	種 別
防災設備	① 自動火災検知 ① 非常放送 ① 誘導灯 ① 非常照明 ・ 避難 ① 消火 ① 排煙 ① 消防水利 ・ 受電電 ・ 電気室 ・ 変圧器容量 ・ 予備電源 ・ 電話交換機 ・ コージェネ ・ その他	種 別	種 別
電気設備	・ 受電電 ・ 電気室 ・ 変圧器容量 ・ 予備電源 ・ 電話交換機 ・ コージェネ ・ その他	種 別	種 別
インテリジェント	① LAN対応 ・ 将来対応 ・ その他	種 別	種 別
特種設備		種 別	種 別
昇降機設備	・ 乗用 E L V 参考図参照 ・ 非常用 E L V 参考図参照 ・ 荷物用 E L V 参考図参照 ・ エスカレーター	種 別	種 別
附属・附帯工事	種 別	種 別	種 別
附属設備	什器 可動家具 固定家具 カーテン カウンター 流し・吊戸 カーテンレール ブラインド 暗幕 カーベット マット類 サイン工事 郵便受 社名板・館名板 サイクリング 看板類 パーティション スライディングウォール 映写スクリーン	種 別	種 別
特殊設備	金庫扉・書庫扉 ユニットバス 搬送設備 舞台装置 機械駐車設備 窓拭きロボット 遊樂器具 メンテナンスラダー	種 別	種 別
外構	各種基礎 舗装 路面駐車場 門・塀 屋外排水 植樹・造園 旗竿 屋外サイン工事 歩道切り下げ	種 別	種 別
空調換気	冷熱源 給湯設備 冷房 暖房 換気 排煙 自動制御 ダクト設備	種 別	種 別
電気設備	電気設備 受電電 自家発電 蓄電池 特殊発電機 電動機 電灯コンセント 照明器具 非常照明 誘導灯 電話機器 電話交換機 放送 電気時計 表示設備 インターホン T V 共振 I T V 設備 防災・火災警報器 避雷針 屋外放送 屋外照明 LANシステム CPU設備 自動車管制 警備機器 警備用配管 警備設備 映写設備	種 別	種 別
給排水	給水 排水通気 給湯 冷水器・給茶器 消火設備 衛生器具 ガス 厨房器具 給水処理装置 排水処理装置 浄化槽 ゴミ処理設備 温水槽 焼却装置 冷凍・冷蔵機	種 別	種 別
衛生	排水通気 給湯 冷水器・給茶器 消火設備 衛生器具 ガス 厨房器具 給水処理装置 排水処理装置 浄化槽 ゴミ処理設備 温水槽 焼却装置 冷凍・冷蔵機	種 別	種 別
設備	設備	種 別	種 別
昇降機	昇降機	種 別	種 別
その他	その他	種 別	種 別

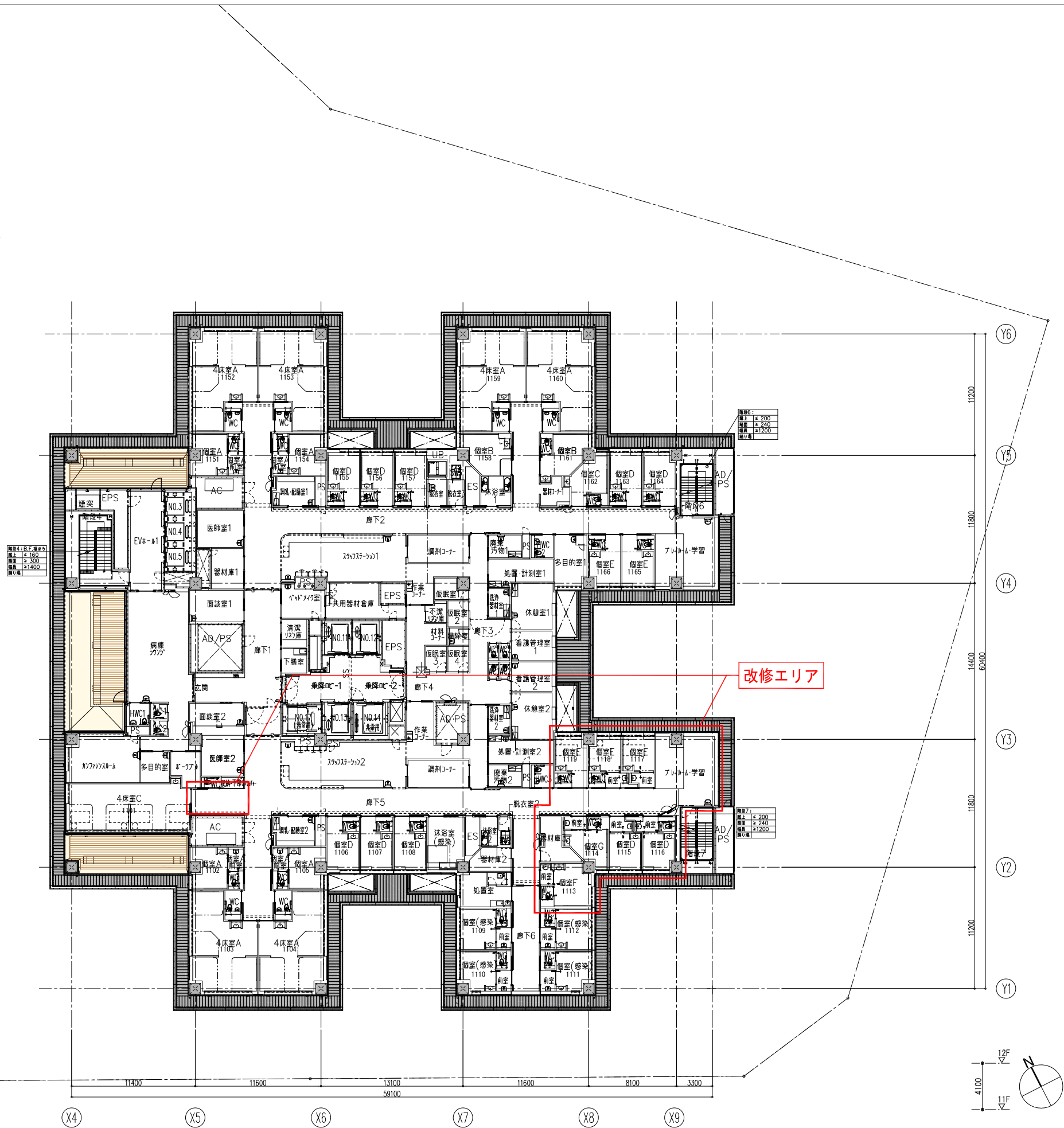
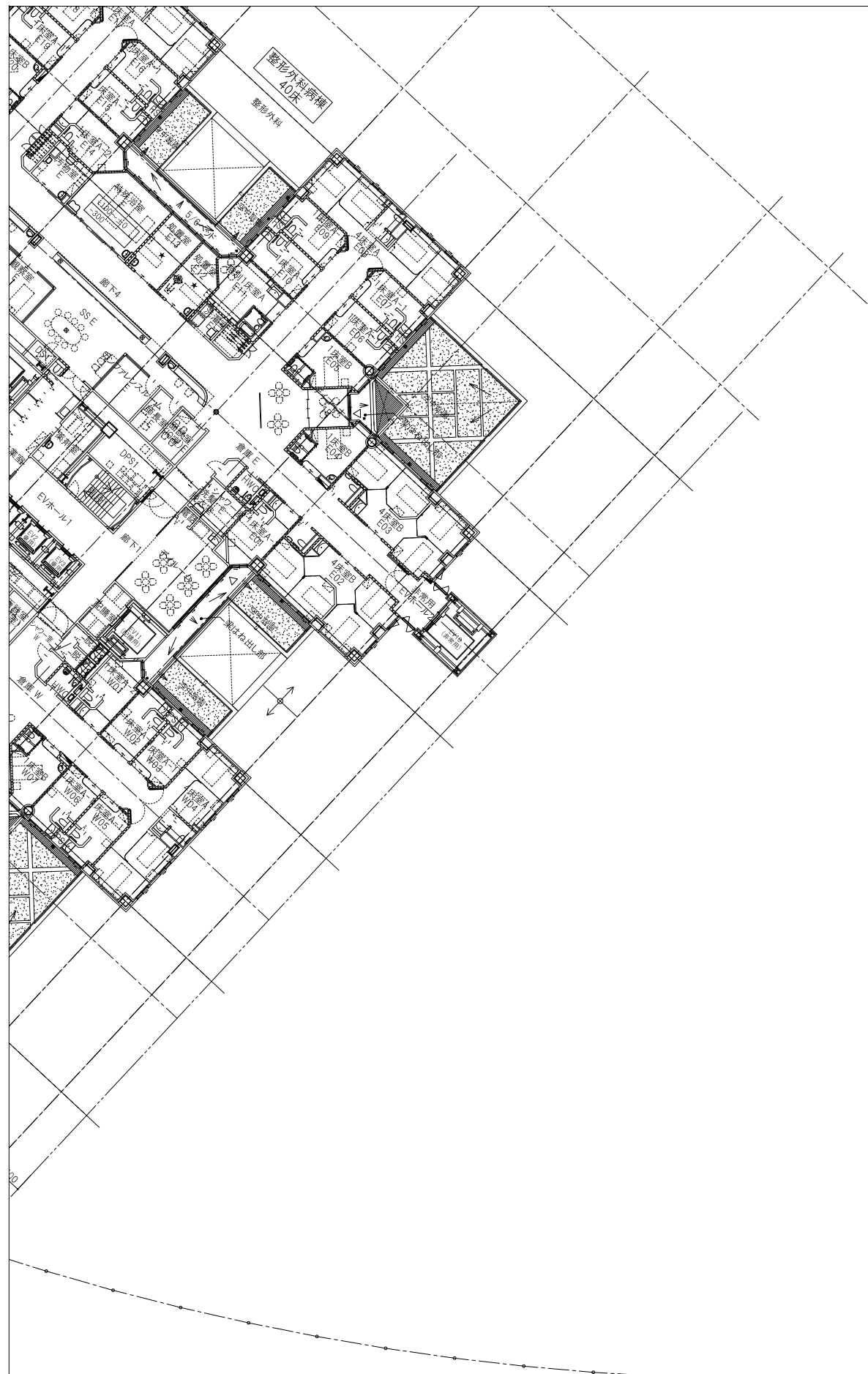




※陰圧化対象室:1113~1118号室

変更前

訂正 訂正 訂正	KUME SEKKEI 株式会社 久米設計	日付 2023年3月31日 PA 小西 剛 担当 星野道子	図名 23小児医療センター11A病棟陰圧化改修工事 11階平面図(変更前)	図番 0220604 縮尺 A1判 1:200 A3判 1:400 図章 A-03
----------------	---------------------------------	-------------------------------------	--	--



※陰圧化対象室:1113~1118号室

変更後

訂正	-
	-
	-
	-

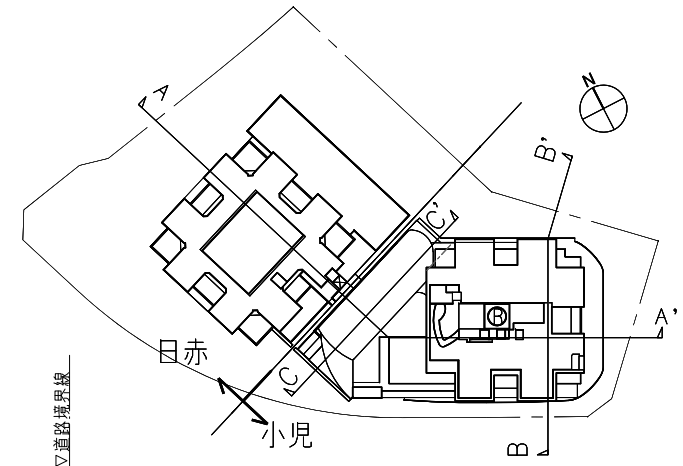
KUME
SEKKEI 株式会社 久米設計

日付 2023年3月31日
PA 小西 剛
図面 星野道子

図名 11階平面図(変更後)

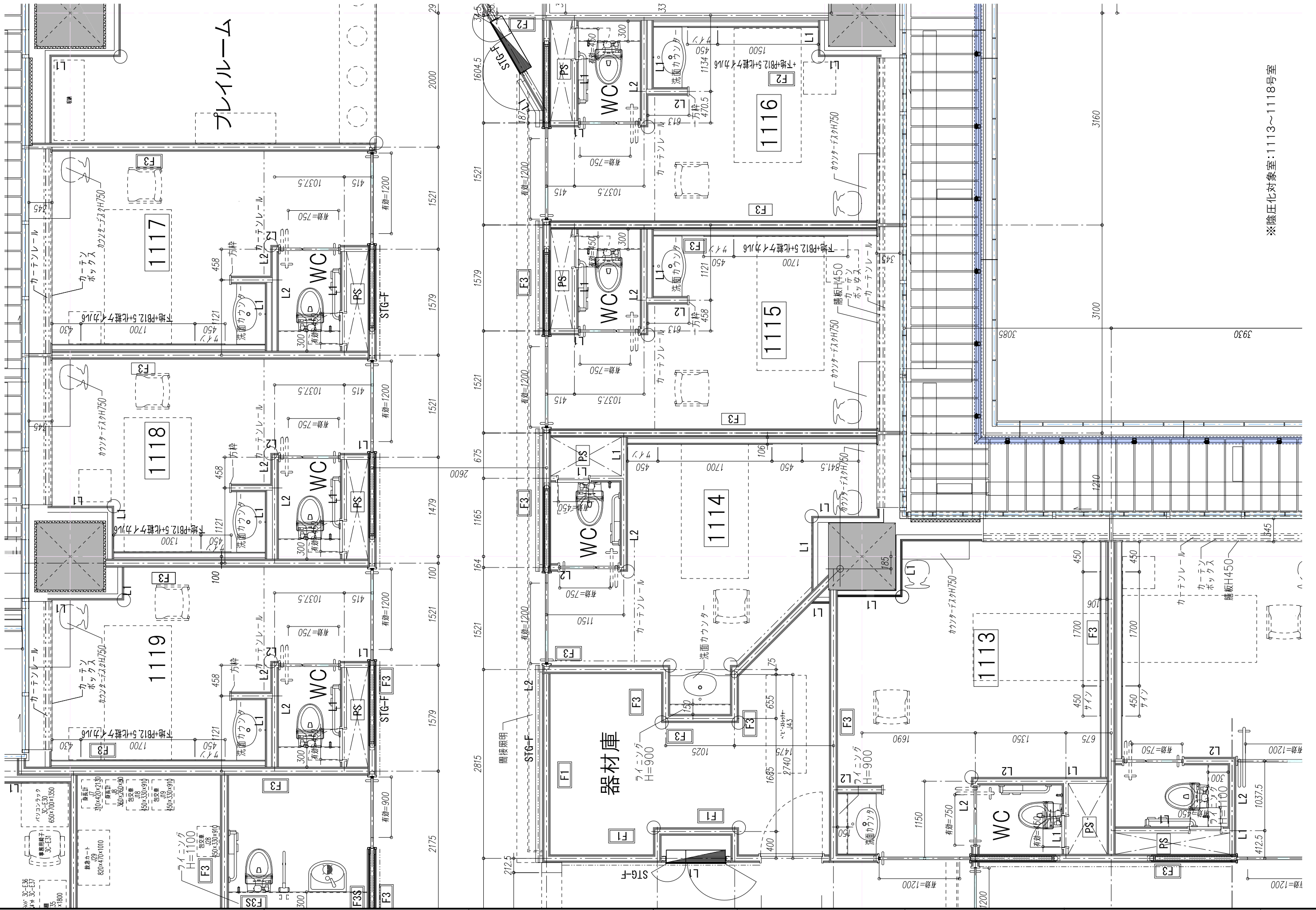
図番 23小児医療センター11A病棟陰圧化改修工事
0220604
縮尺 A1判 1:200
A3判 1:400
図番 A-04

さいたま赤十字病院 小児医療センター

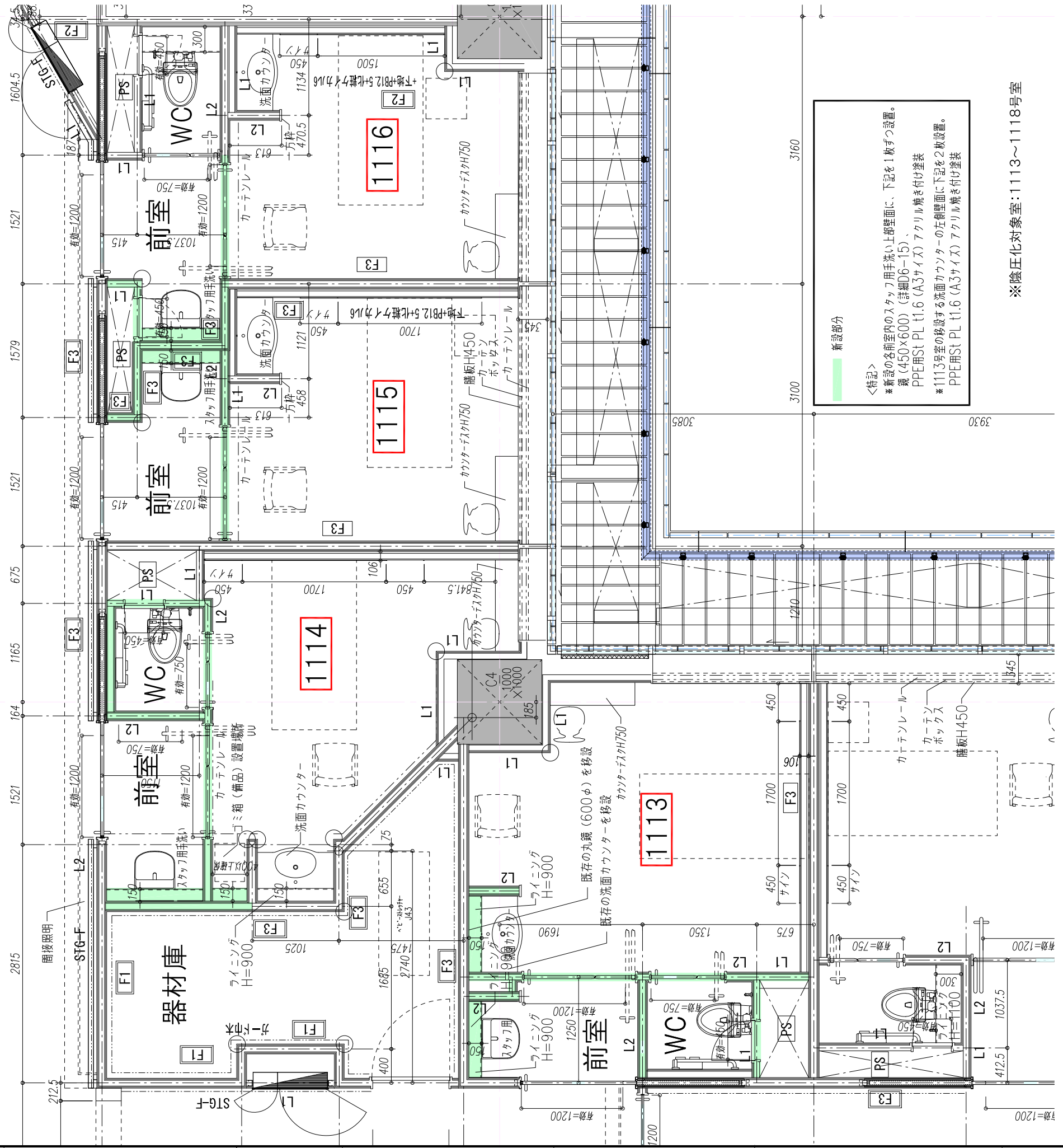
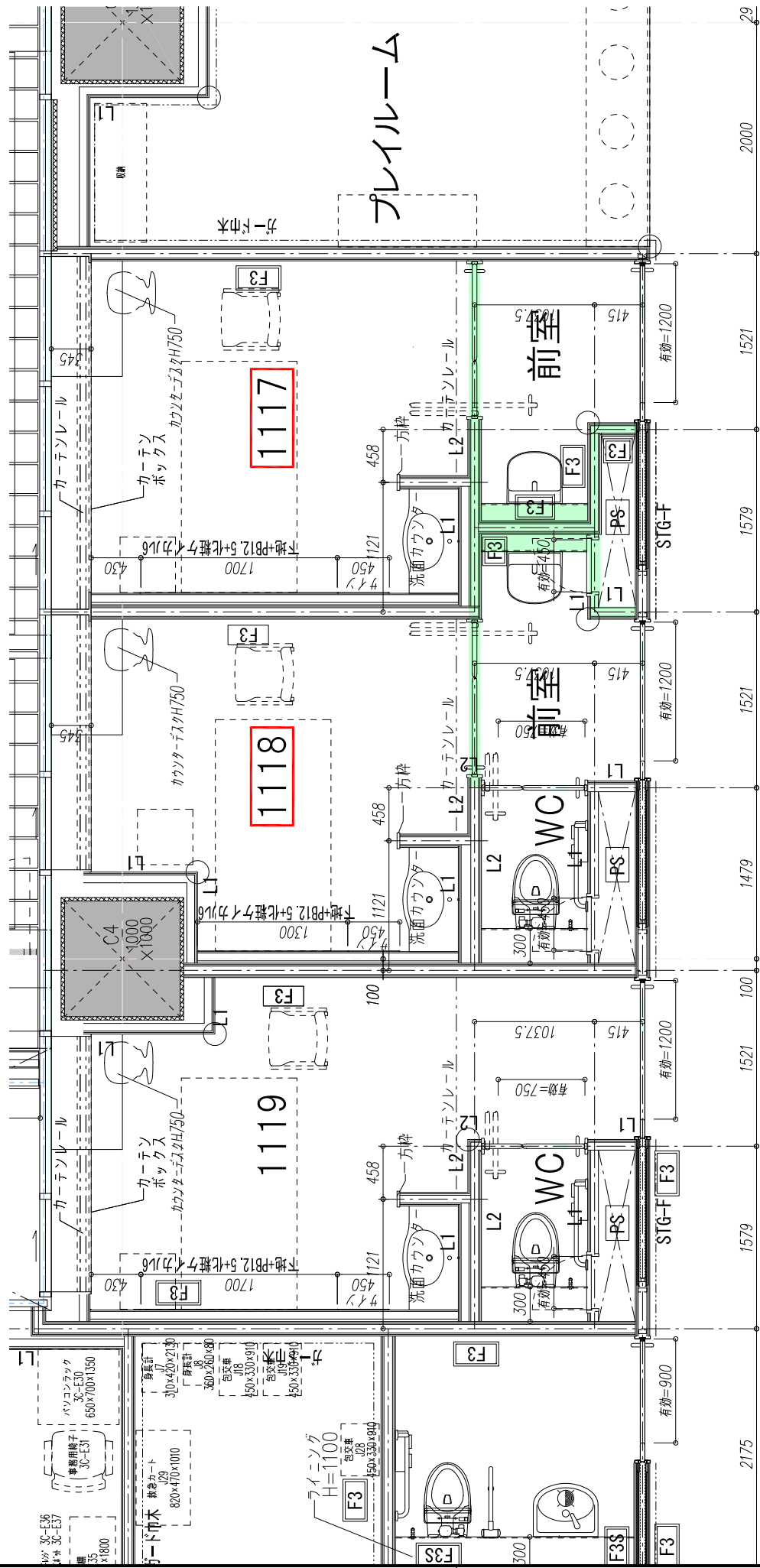


A-A'断面図

訂正		KUME SEKKEI 株式会社 久米設計	日付 2023年3月31日 PA 小西 剛 編 担当 星野道子	図名 23小児医療センター11A病棟圧入改修工事 断面図	図番 0220604 縮尺 A1判 1:300 A3判 1:600
1 2 3 4 5 6 7 8 9 10 11 12 13 14 15 16 17 18 19 20 21 22 23 24 25 26 27 28 29 30 31 32 33 34 35 36 37 38 39 40 41 42 43 44 45 46 47 48 49 50 51 52 53 54 55 56 57 58 59 60 61 62 63 64 65 66 67 68 69 70 71 72 73 74 75 76 77 78 79 80 81 82 83 84 85 86 87 88 89 90 91 92 93 94 95 96 97 98 99 100 101 102 103 104 105 106 107 108 109 110 111 112 113 114 115 116 117 118 119 120 121 122 123 124 125 126 127 128 129 130 131 132 133 134 135 136 137 138 139 140 141 142 143 144 145 146 147 148 149 150 151 152 153 154 155 156 157 158 159 160 161 162 163 164 165 166 167 168 169 170 171 172 173 174 175 176 177 178 179 180 181 182 183 184 185 186 187 188 189 190 191 192 193 194 195 196 197 198 199 200 201 202 203 204 205 206 207 208 209 210 211 212 213 214 215 216 217 218 219 220 221 222 223 224 225 226 227 228 229 230 231 232 233 234 235 236 237 238 239 240 241 242 243 244 245 246 247 248 249 250 251 252 253 254 255 256 257 258 259 260 261 262 263 264 265 266 267 268 269 270 271 272 273 274 275 276 277 278 279 280 281 282 283 284 285 286 287 288 289 290 291 292 293 294 295 296 297 298 299 300 301 302 303 304 305 306 307 308 309 310 311 312 313 314 315 316 317 318 319 320 321 322 323 324 325 326 327 328 329 330 331 332 333 334 335 336 337 338 339 340 341 342 343 344 345 346 347 348 349 350 351 352 353 354 355 356 357 358 359 360 361 362 363 364 365 366 367 368 369 370 371 372 373 374 375 376 377 378 379 380 381 382 383 384 385 386 387 388 389 390 391 392 393 394 395 396 397 398 399 400 401 402 403 404 405 406 407 408 409 410 411 412 413 414 415 416 417 418 419 420 421 422 423 424 425 426 427 428 429 430 431 432 433 434 435 436 437 438 439 440 441 442 443 444 445 446 447 448 449 450 451 452 453 454 455 456 457 458 459 460 461 462 463 464 465 466 467 468 469 470 471 472 473 474 475 476 477 478 479 480 481 482 483 484 485 486 487 488 489 490 491 492 493 494 495 496 497 498 499 500 501 502 503 504 505 506 507 508 509 510 511 512 513 514 515 516 517 518 519 520 521 522 523 524 525 526 527 528 529 530 531 532 533 534 535 536 537 538 539 540 541 542 543 544 545 546 547 548 549 550 551 552 553 554 555 556 557 558 559 560 561 562 563 564 565 566 567 568 569 570 571 572 573 574 575 576 577 578 579 580 581 582 583 584 585 586 587 588 589 590 591 592 593 594 595 596 597 598 599 600 601 602 603 604 605 606 607 608 609 610 611 612 613 614 615 616 617 618 619 620 621 622 623 624 625 626 627 628 629 630 631 632 633 634 635 636 637 638 639 640 641 642 643 644 645 646 647 648 649 650 651 652 653 654 655 656 657 658 659 660 661 662 663 664 665 666 667 668 669 670 671 672 673 674 675 676 677 678 679 680 681 682 683 684 685 686 687 688 689 690 691 692 693 694 695 696 697 698 699 700 701 702 703 704 705 706 707 708 709 710 711 712 713 714 715 716 717 718 719 720 721 722 723 724 725 726 727 728 729 730 731 732 733 734 735 736 737 738 739 740 741 742 743 744 745 746 747 748 749 750 751 752 753 754 755 756 757 758 759 760 761 762 763 764 765 766 767 768 769 770 771 772 773 774 775 776 777 778 779 780 781 782 783 784 785 786 787 788 789 790 791 792 793 794 795 796 797 798 799 800 801 802 803 804 805 806 807 808 809 810 811 812 813 814 815 816 817 818 819 820 821 822 823 824 825 826 827 828 829 830 831 832 833 834 835 836 837 838 839 840 841 842 843 844 845 846 847 848 849 850 851 852 853 854 855 856 857 858 859 860 861 862 863 864 865 866 867 868 869 870 871 872 873 874 875 876 877 878 879 880 881 882 883 884 885 886 887 888 889 890 891 892 893 894 895 896 897 898 899 900 901 902 903 904 905 906 907 908 909 910 911 912 913 914 915 916 917 918 919 920 921 922 923 924 925 926 927 928 929 930 931 932 933 934 935 936 937 938 939 940 941 942 943 944 945 946 947 948 949 950 951 952 953 954 955 956 957 958 959 960 961 962 963 964 965 966 967 968 969 970 971 972 973 974 975 976 977 978 979 980 981 982 983 984 985 986 987 988 989 990 991 992 993 994 995 996 997 998 999 1000					

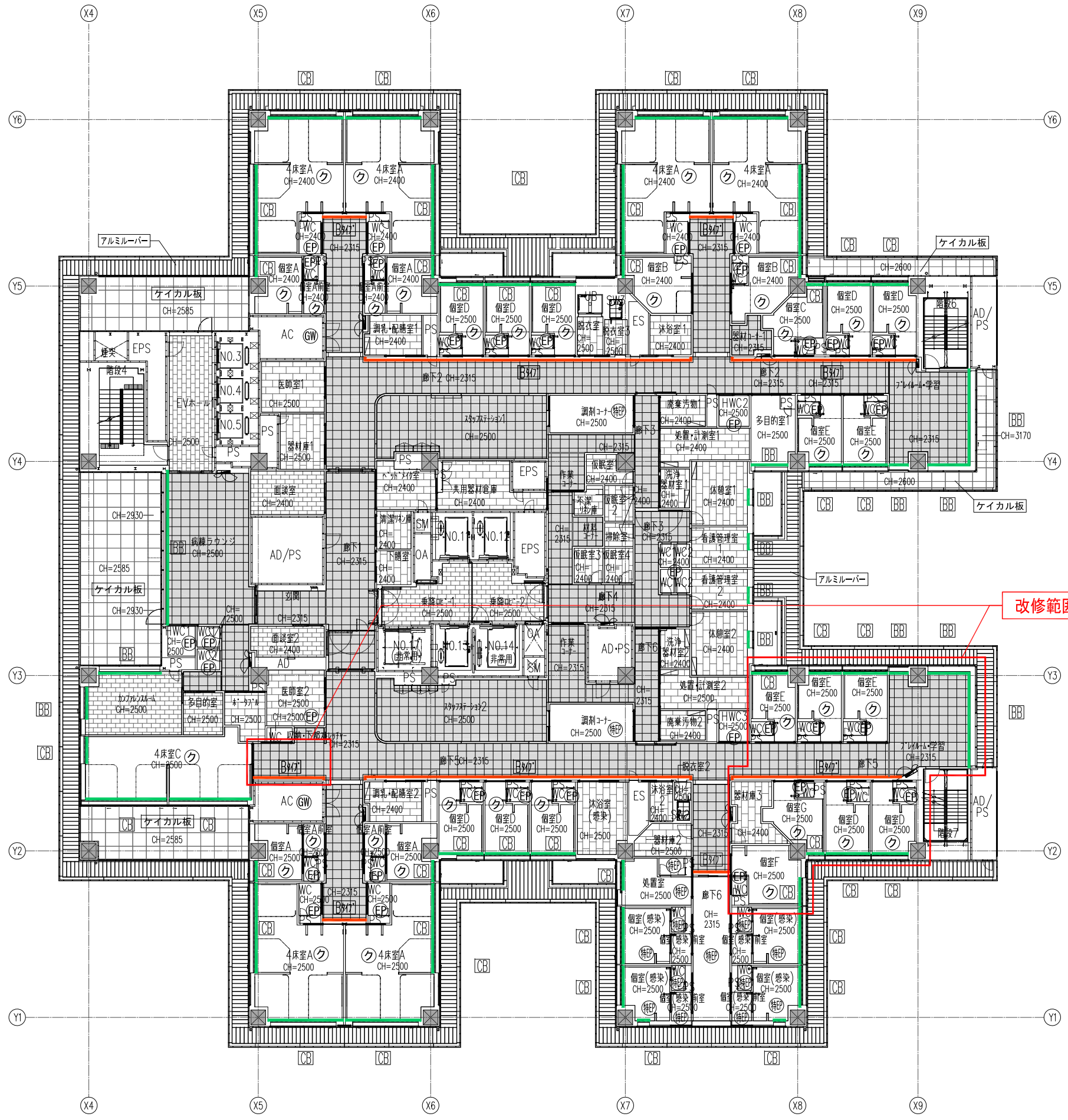


※降圧化対象室：1113～1118号室



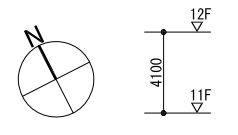
■ 新設部分
 <特記>
 * 新設の各前室内のスタッフ用手洗い上部壁面に、下記を1枚ずつ設置。
 鏡 (450×600) (詳細D6-15)、
 PPE用St PL t1.6 (A3サイズ) アクリル焼き付け塗装
 * 1113号室の移設する洗面カウンターの左側壁面に下記を2枚設置。
 PPE用St PL t1.6 (A3サイズ) アクリル焼き付け塗装

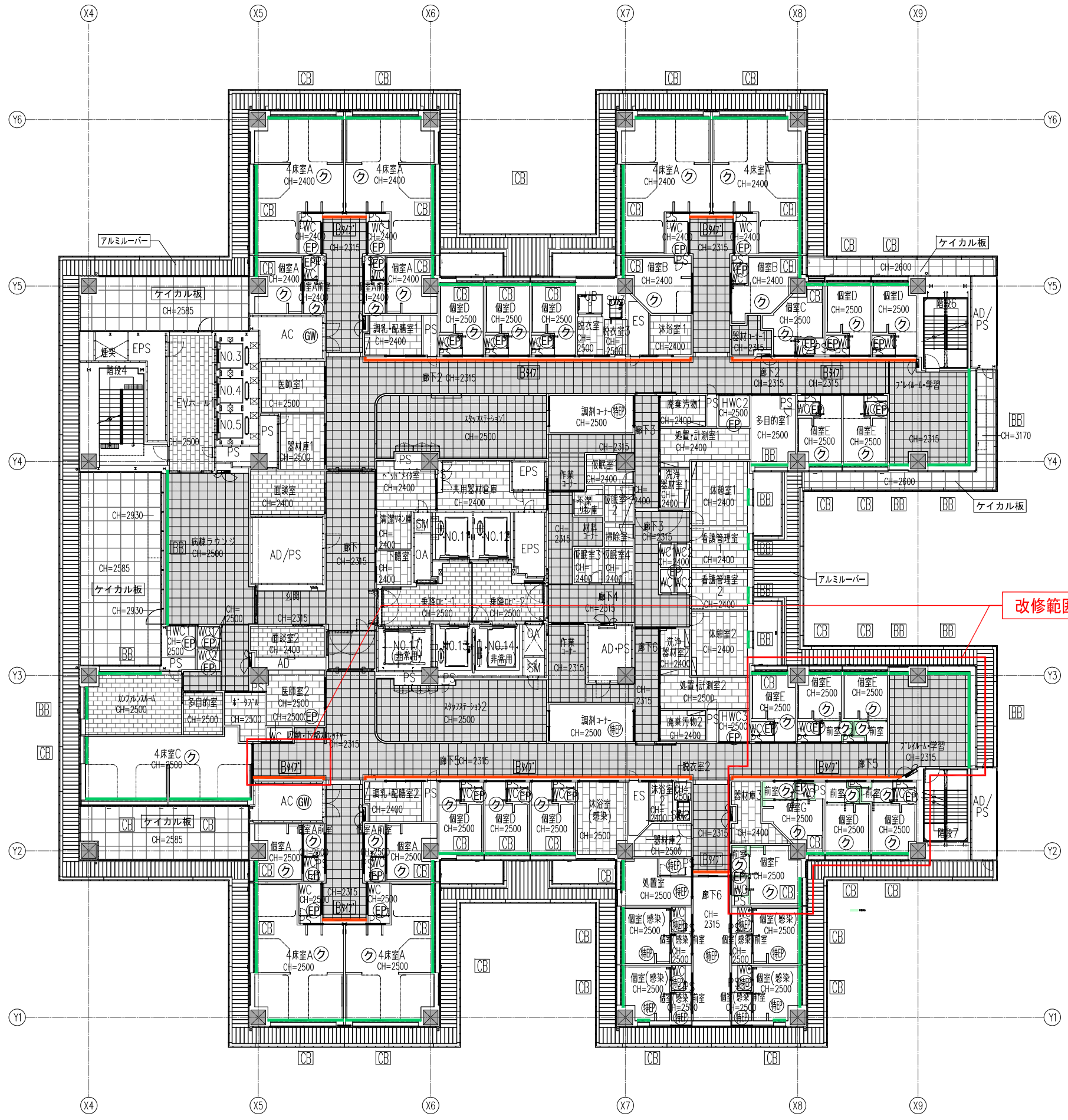
※換気対象室: 1113~1118号室



天井仕上 凡例		照明 凡例	
	: 岩綿吸音板		: 間接照明Aタイプ
	: 化粧石膏ボード		: 間接照明Bタイプ
	: シフト天井		: 間接照明Cタイプ
	: 合成樹脂エポキシ塗		: □600×600照明
	: 特殊水系水性ペイント		: ブラインドボックス
	: ビニル床		: □600×600深特照明
	: グラスパネル床		: ブラインドボックス
	特記無し: 直天		: 防煙垂壁H500(網入りガラス)
			: DL : ダウライト
			: DL : クォーモーションタイプ
			: DL : ダウライト(小)
			: ペンダント
			: カーテンボックス

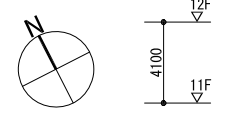
改修範囲

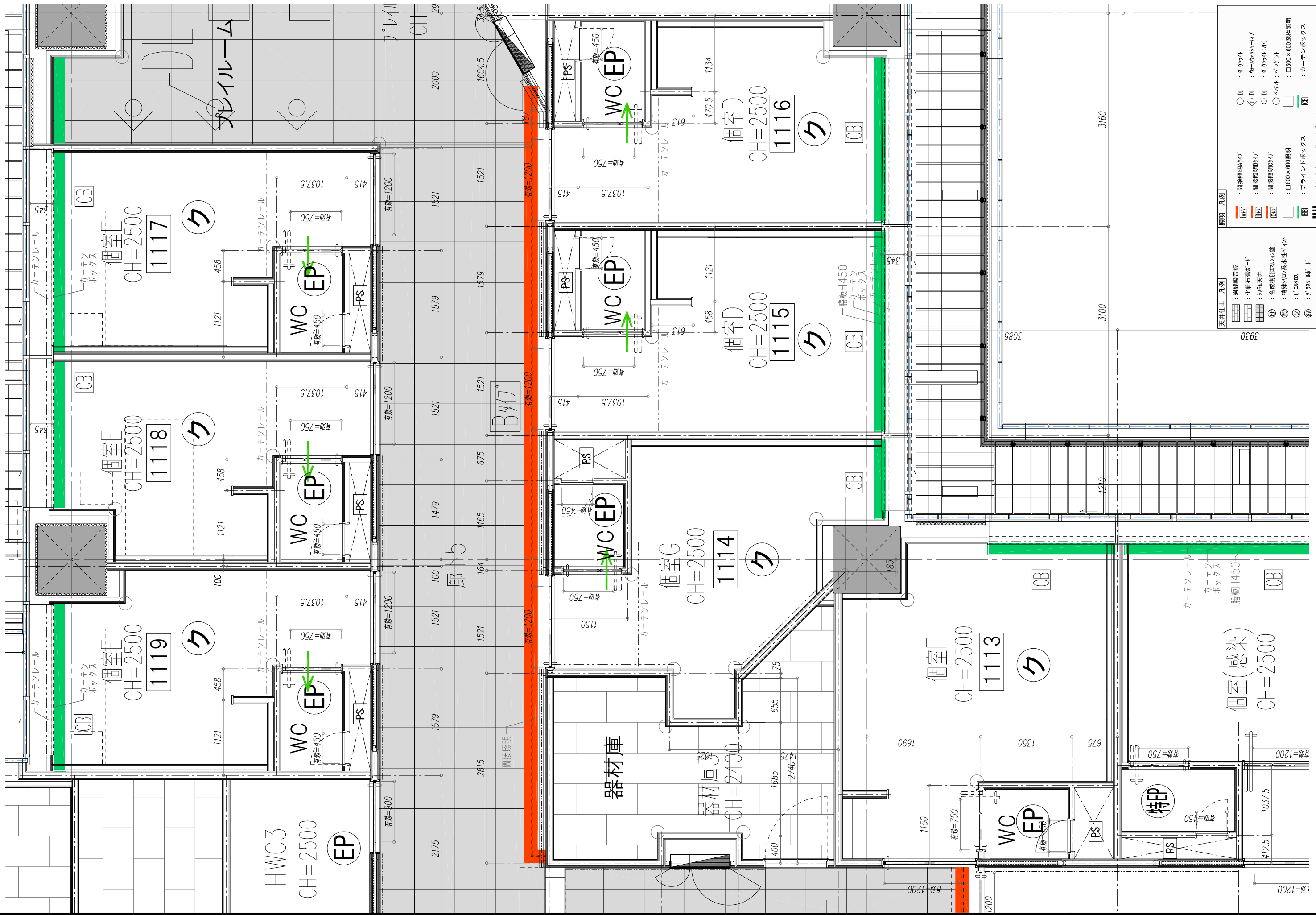




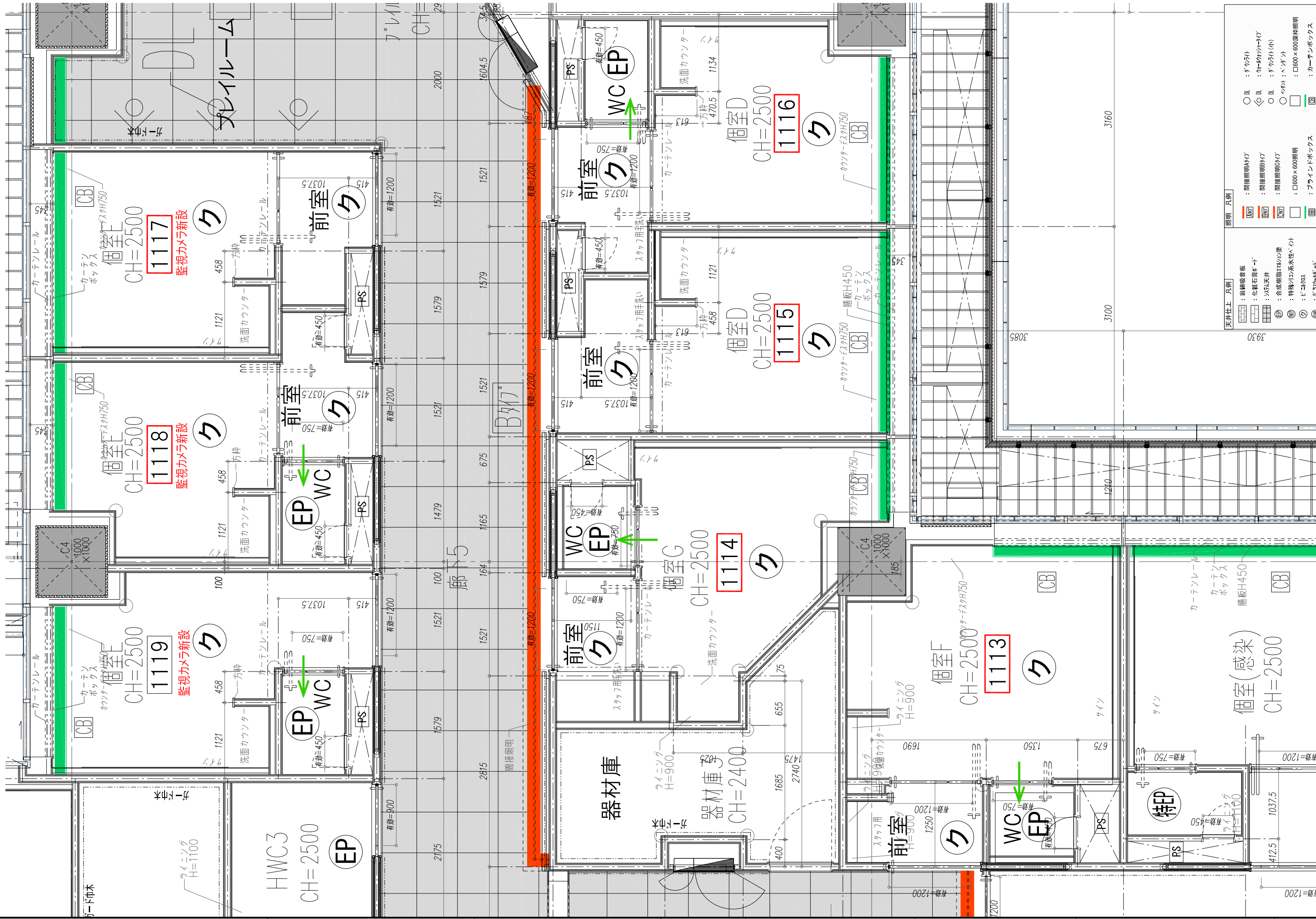
天井仕上 凡例		照明 凡例	
	: 岩綿吸音板		: 間接照明Aタイプ
	: 化粧石膏ボード		: 間接照明Bタイプ
	: シフト天井		: 間接照明Cタイプ
	: 合成樹脂エポキシ塗		: □600×600照明
	: 特殊エポキシ系水性ペイント		: ブラインドボックス
	: ビニルタイル		: □600×600深挿照明
	: グラスタイルボード		: カーテンボックス
	特記無し: 直天		: 防煙垂壁H500(網入りガラス)

改修範囲





天井仕上 凡例		照明 凡例	
■	岩綿吸音板	□	間接照明A型灯
■	化粧石膏ボード	○	ダウンライト
■	珪藻土天井	○	間接照明B型灯
■	合成樹脂エポキシ塗	○	間接照明C型灯
■	特殊/汎用防水ペイント	□	間接照明D型灯
○	エポキシコーティング	□	600×600照明
○	ガラスパネル	□	600×600梁付照明
○	ガラスパネル	□	ブラインドボックス
○	ガラスパネル	□	カーテンボックス
○	ガラスパネル	□	防煙垂壁H500(納入リガラス)



天井仕上 凡例		照明 凡例	
[Symbol]	岩綿吸音板	[Symbol]	間接照明Aタイプ
[Symbol]	化粧石膏ボード	[Symbol]	間接照明Bタイプ
[Symbol]	珪藻土天井	[Symbol]	間接照明Cタイプ
[Symbol]	合成樹脂エポキシ塗	[Symbol]	口600×600照明
[Symbol]	特殊シリコン防水ペイント	[Symbol]	口600×600照明
[Symbol]	エポキシ	[Symbol]	プラントボックス
[Symbol]	ガラスパネル	[Symbol]	カーテンボックス
[Symbol]	特注：直天	[Symbol]	防煙垂壁500(納入リガラス)