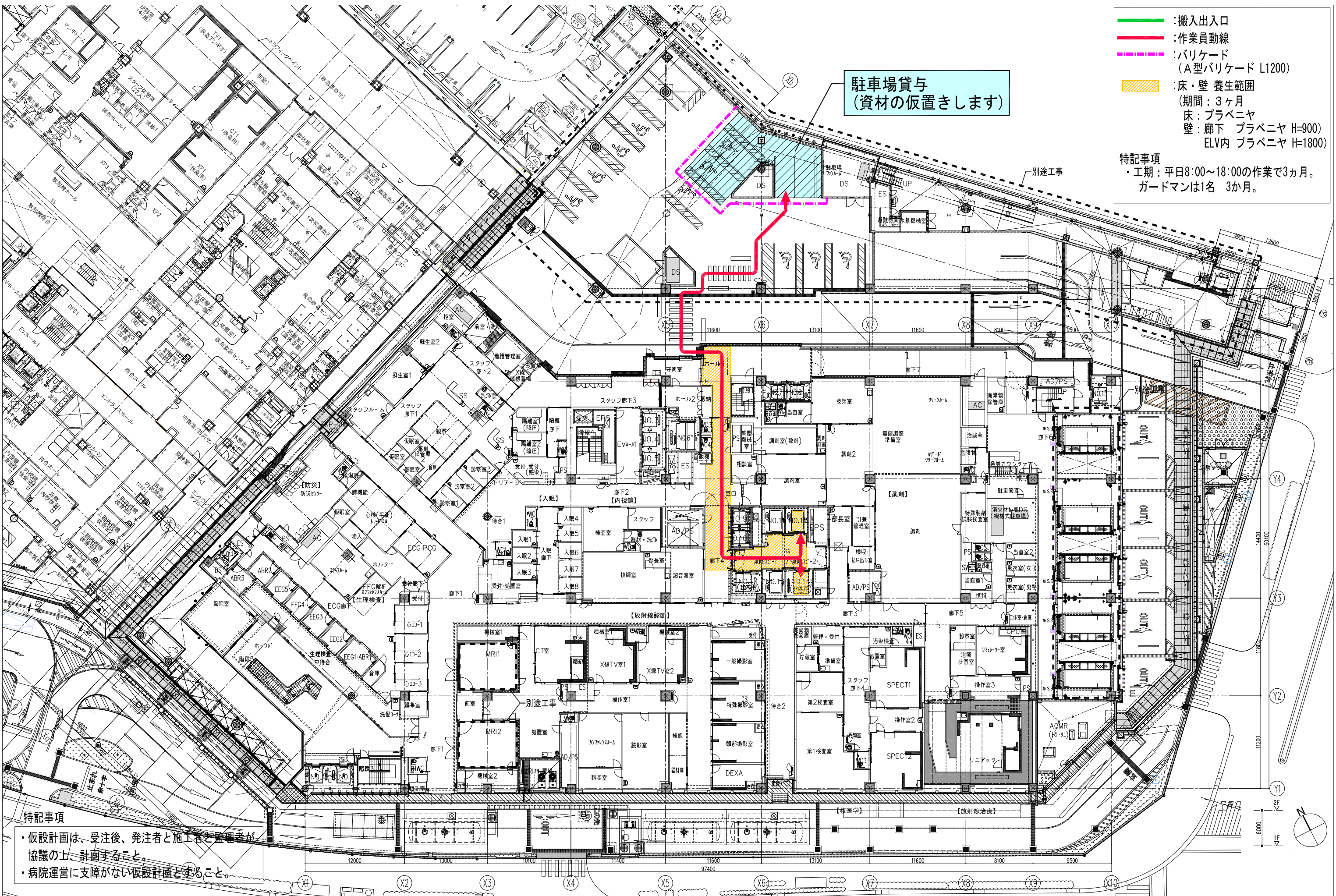


- 搬入出入口
 - 作業員動線
 - - - バリケード
(A型バリケード L1200)
 - 床・壁 養生範囲
(期間: 3ヶ月
床: プラベニヤ
壁: 廊下 プラベニヤ H=900
ELV内 プラベニヤ H=1800)
- 特記事項
 ・工期: 平日8:00~18:00の作業で3ヵ月。
 ガードマンは1名 3ヵ月。

特記事項

- ・仮設計画は、受注後、発注者と施工者と監理者が協議の上、計画すること。
- ・病院運営に支障がない仮設計画とすること。

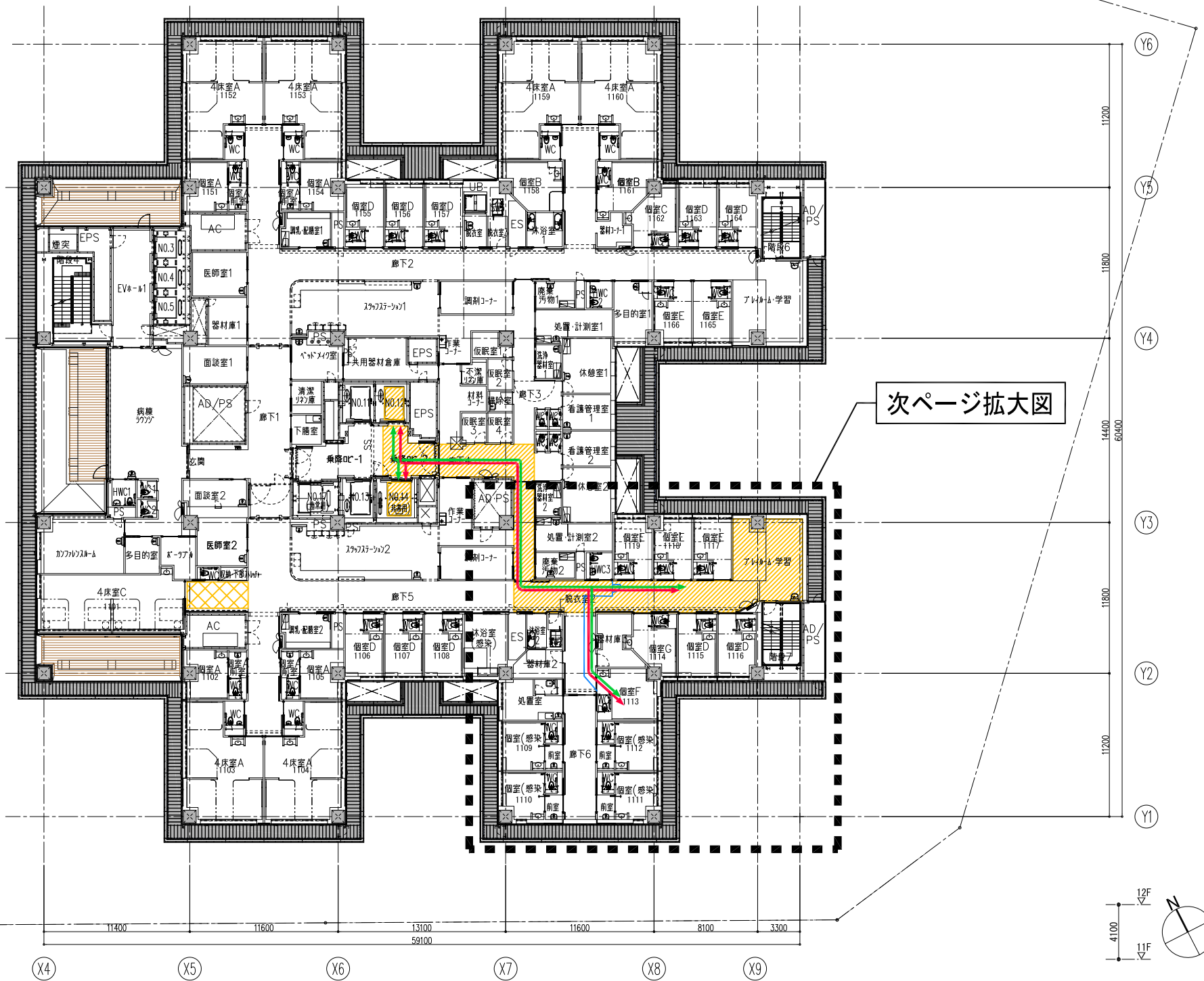


特記事項

- 仮設計画は、受注後、発注者と施工者と監理者が協議の上、計画すること。
- 病院運営に支障がない仮設計画とすること。



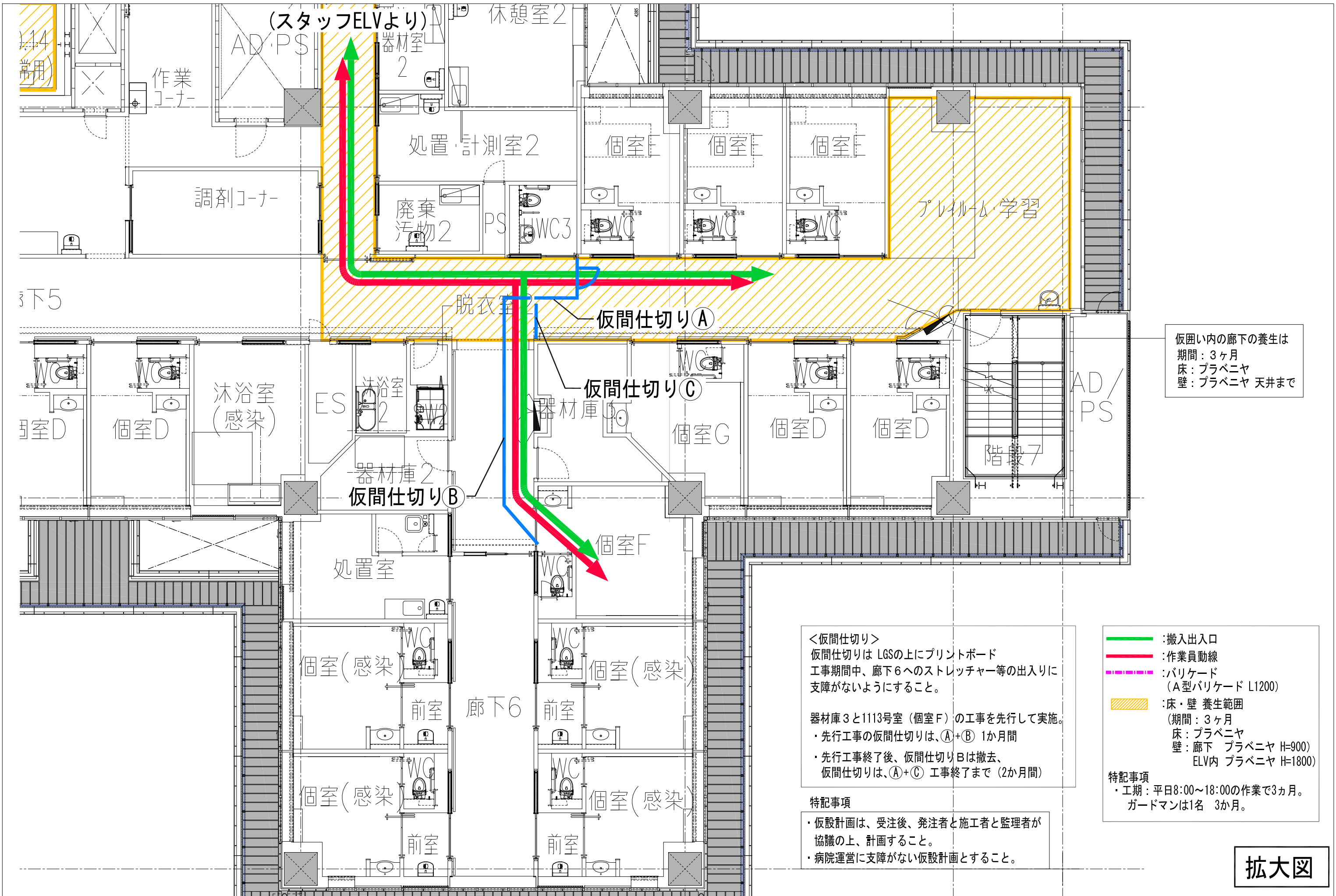
- :搬入出入口
 - :作業員動線
 - - - :バリアード (A型バリアード L1200)
 - :床・壁 養生範囲 (期間: 3ヶ月
床: プラベニヤ
壁: 廊下 プラベニヤ H=900
ELV内 プラベニヤ H=1800)
 - :床・壁・天井 養生範囲 (期間: 2日間
床: プラベニヤ
壁: プラベニヤ 天井まで
天井: プラベニヤ)
- 特記事項**
- ・工期: 平日8:00~18:00の作業で3ヵ月。
ガードマンは1名 3か月。



次ページ拡大図

特記事項

- ・仮設計画は、受注後、発注者と施工者と監理者が協議の上、計画すること。
- ・病院運営に支障がない仮設計画とすること。



仮囲い内の廊下の養生は
 期間：3ヶ月
 床：プラベニヤ
 壁：プラベニヤ 天井まで

＜仮間仕切り＞
 仮間仕切りは LGSの上にプリントボード
 工事期間中、廊下6へのストレッチャー等の出入りに
 支障がないようにすること。

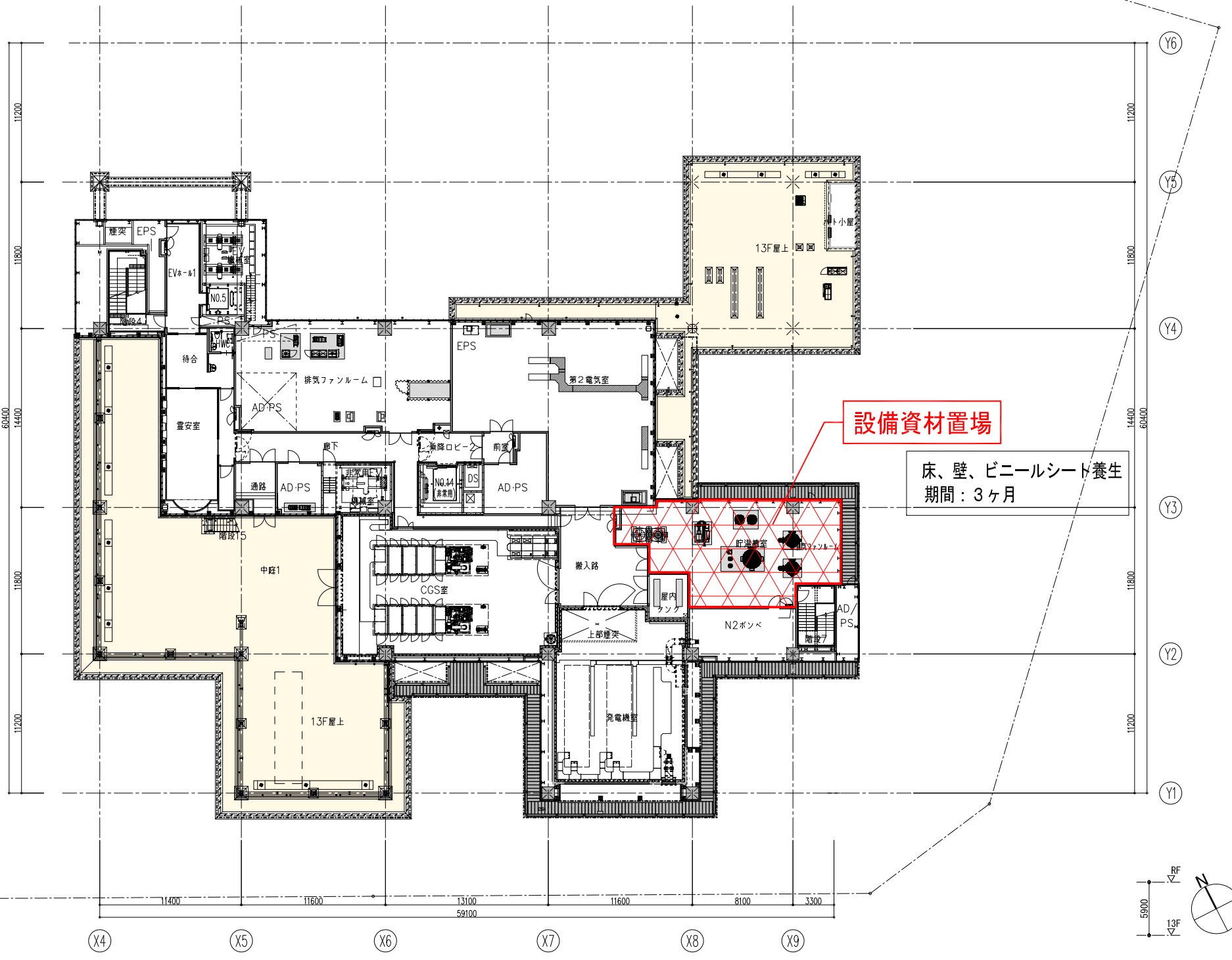
器材庫3と1113号室（個室F）の工事を先行して実施。
 ・先行工事の仮間仕切りは、(A)+(B) 1か月間
 ・先行工事終了後、仮間仕切りBは撤去、
 仮間仕切りは、(A)+(C) 工事終了まで（2か月間）

特記事項
 ・仮設計画は、受注後、発注者と施工者と監理者が
 協議の上、計画すること。
 ・病院運営に支障がない仮設計画とすること。

— : 搬入出入口
 — : 作業員動線
 - - - : バリケード
 (A型バリケード L1200)
 ■ : 床・壁 養生範囲
 (期間：3ヶ月
 床：プラベニヤ
 壁：廊下 プラベニヤ H=900)
 ELV内 プラベニヤ H=1800)

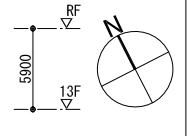
特記事項
 ・工期：平日8:00~18:00の作業で3か月。
 ガードマンは1名 3か月。

拡大図



特記事項

- ・仮設計画は、受注後、発注者と施工者と監理者が協議の上、計画すること。
- ・病院運営に支障がない仮設計画とすること。



訂正		KUME SEKKEI 株式会社 久米設計	日付 2023年3月31日 PA 小西 剛 編 監 星野道子	図名 23小児医療センター11A病棟隠圧化改修工事 0220604
			図名 仮設計画図-5(13F) 縮尺 1:200 1:400	図番 A-32