

23がんセンター研究棟屋上防水ほか改修工事

図面リスト

図面番号	縮尺	図面名称
A-00	—	表紙・図面リスト
A-01	—	特記仕様書（改修その1）
A-02	—	特記仕様書（改修その2）
A-03	—	案内図・配置図・仮設計画図（参考図）
A-04	1/200	各階平面図・仮設計画図1（参考図）
A-05	1/200	各階平面図・仮設計画図2（参考図）
A-06	1/100	断面図1（改修範囲図）
A-07	1/100	断面図2（改修範囲図）
A-08	1/100・1/30	7階防水改修平面図・部分詳細図1
A-09	1/100・1/30	7階防水改修平面図・部分詳細図2
A-10	1/100・1/30	7階防水改修平面図・部分詳細図3
A-11	1/100・1/30	PH階防水改修平面図・部分詳細図1
A-12	1/100・1/30	PH階防水改修平面図・部分詳細図2

<small>地方独立行政法人 埼玉県立病院機構</small>  <small>本部</small>	本部長	管理幹	主幹	主査	担当
<small>ARCHITECTURAL DESIGN OFFICE</small> 一級建築士事務所 宇田川太郎建築設計研究所（同） <small>埼玉県東松山市六軒町11-8 TEL.0493-25-0131</small>					

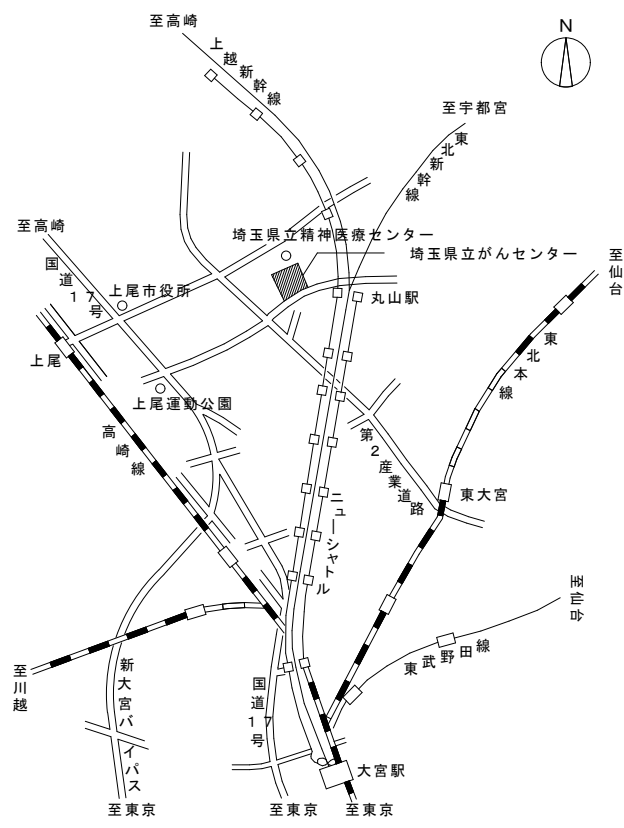
図面番号	工事名称	図面名/縮尺	製図年月日
A-00	23がんセンター研究棟屋上防水ほか改修工事	表紙・図面リスト	一級建築士大臣登録第176831号 宇田川太郎

6 改質アスファルトシート防水
7 合成高分子系ルーフィングシート防水
新設防水層の種類
高日射反射率防水の適用
改質アスファルトシートの種類及び厚さ
絶縁工法及び絶縁断熱工法の脱気装置の種類及び設置数量
新設防水層の種類
高日射反射率防水の適用
改質アスファルトシートの種類及び厚さ
絶縁工法及び絶縁断熱工法の脱気装置の種類及び設置数量

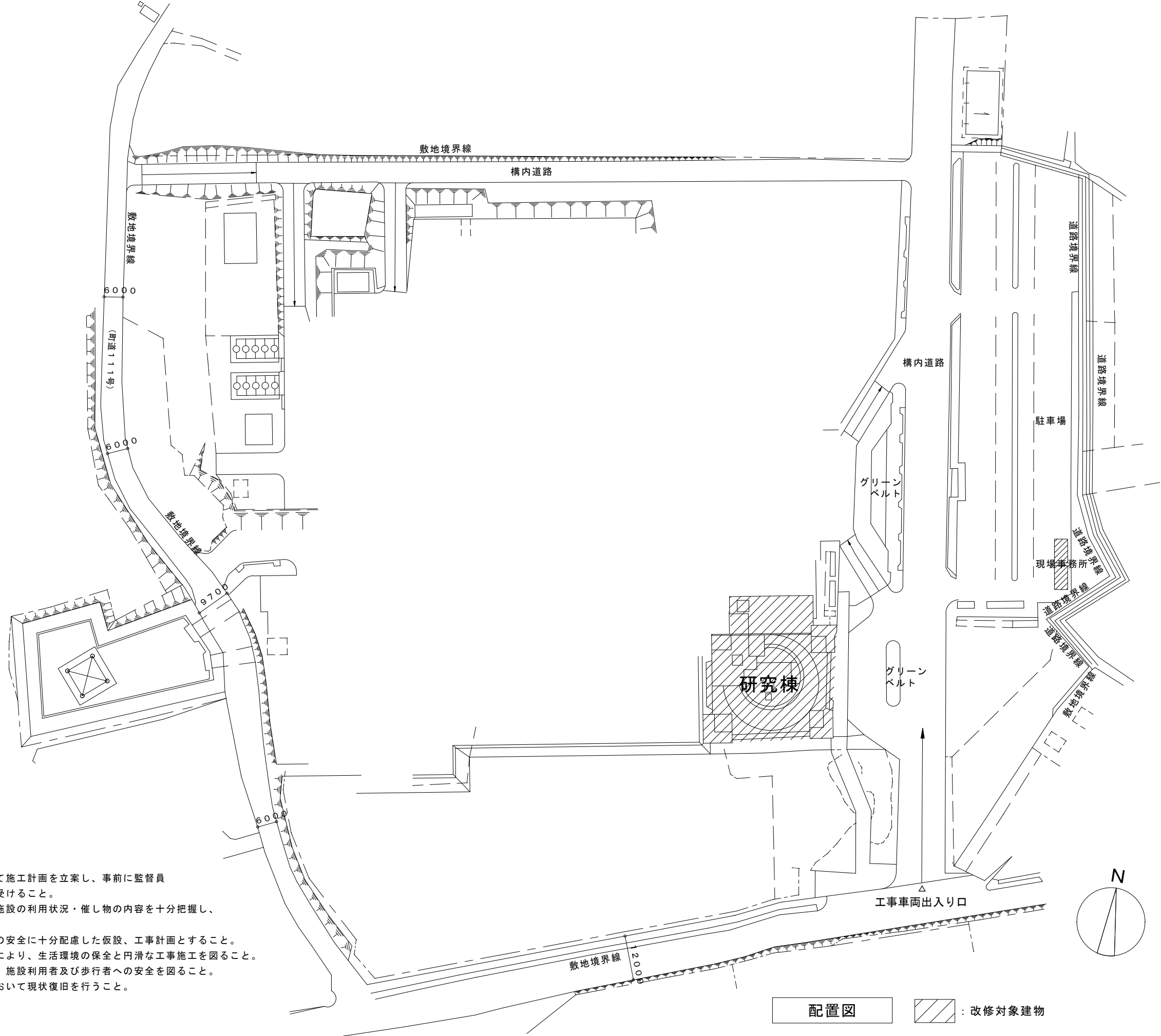
9 シーリング
10 とい
11 アルミニウム製笠木
12 防水工事施工
4-1 ひび割れ部改修工法
高日射反射率防水の適用
脱気装置の種類及び設置数量
シーリング改修工法の種類
シーリング材の目地寸法
シーリング材の種類、施工箇所
シーリング材の種類 (記号)

4-2 モルタル塗り仕上げ外壁
4-3 タイル張り仕上げ外壁
4-4 塗り仕上げ外壁等
4-5 外壁用塗膜防水材
4-6 目地改修工法
4-7 マスチック塗材塗り
4-8 外壁用塗膜防水材
高日射反射率防水の適用
脱気装置の種類及び設置数量
モルタル塗り仕上げ外壁
タイル張り仕上げ外壁
塗り仕上げ外壁等
外壁用塗膜防水材
目地改修工法
マスチック塗材塗り
外壁用塗膜防水材

5 浮き部改修工法
6 目地改修工法
6-1 既存塗膜等の除去、下地処理及び下地調整
6-2 仕上塗材仕上げ
6-3 マスチック塗材塗り
6-4 外壁用塗膜防水材
高日射反射率防水の適用
脱気装置の種類及び設置数量
アンカーピン
目地改修工法
マスチック塗材塗り
外壁用塗膜防水材



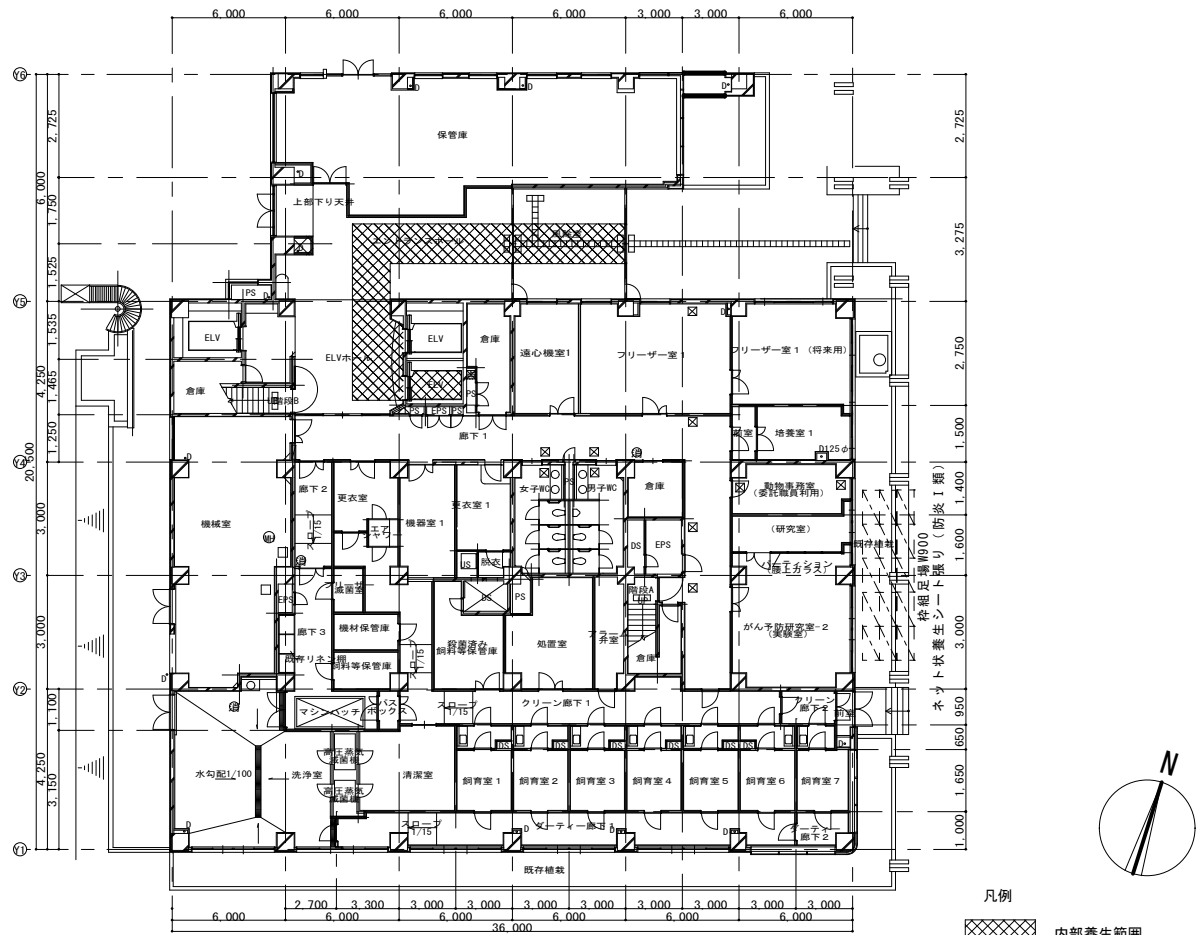
案内図



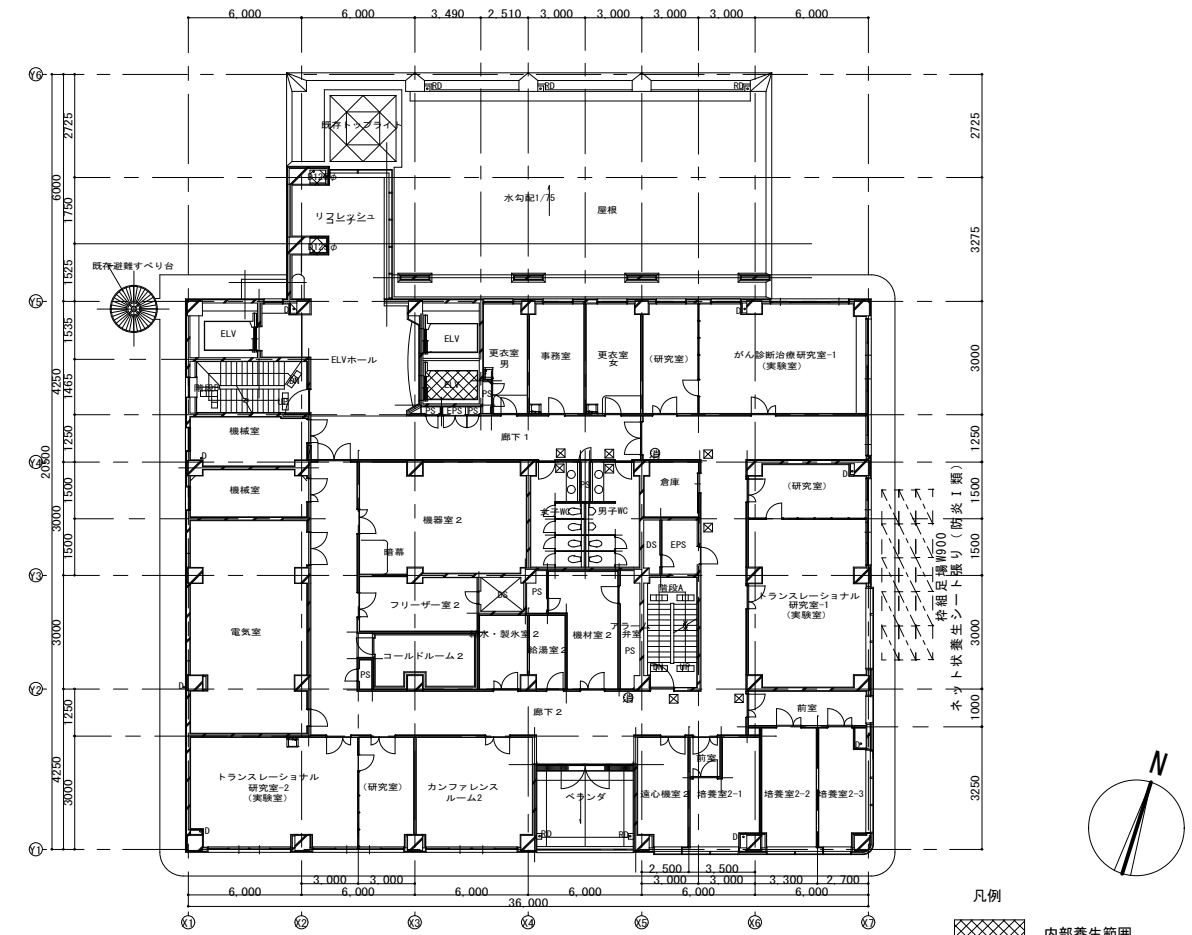
配置図

: 改修対象建物

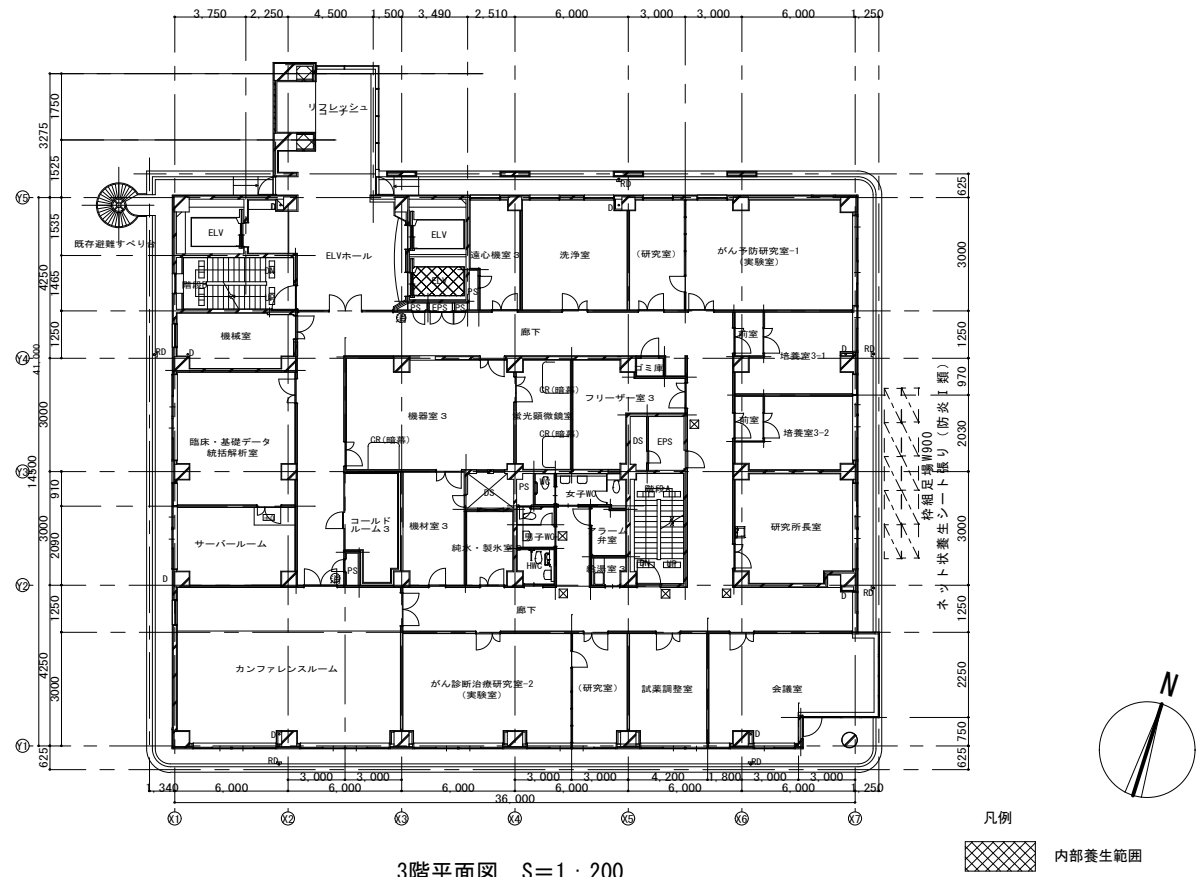
- ※本仮設計画図は基本参考図とし、施工者が、その責任において施工計画を立案し、事前に監督員
その責任において施工計画を立案し、事前に監督員の承諾を受けること。
- ※工程計画にあたり、工事開始前に施設及び監督員と協議し、施設の利用状況・催し物の内容を十分把握し、
協力すること。
- ※随時、使用状況について施設担当者と調整を図り、施設利用の安全に十分配慮した仮設、工事計画とすること。
- ※建設工事に伴う騒音・振動の発生をできる限り防止することにより、生活環境の保全と円滑な工事施工を図ること。
- ※工事車両等の搬入の際には、ガードマン等設置して誘導し、施設利用者及び歩行者への安全を図ること。
- ※工事における施設の破損・損壊については、請負者の責任において現状復旧を行うこと。



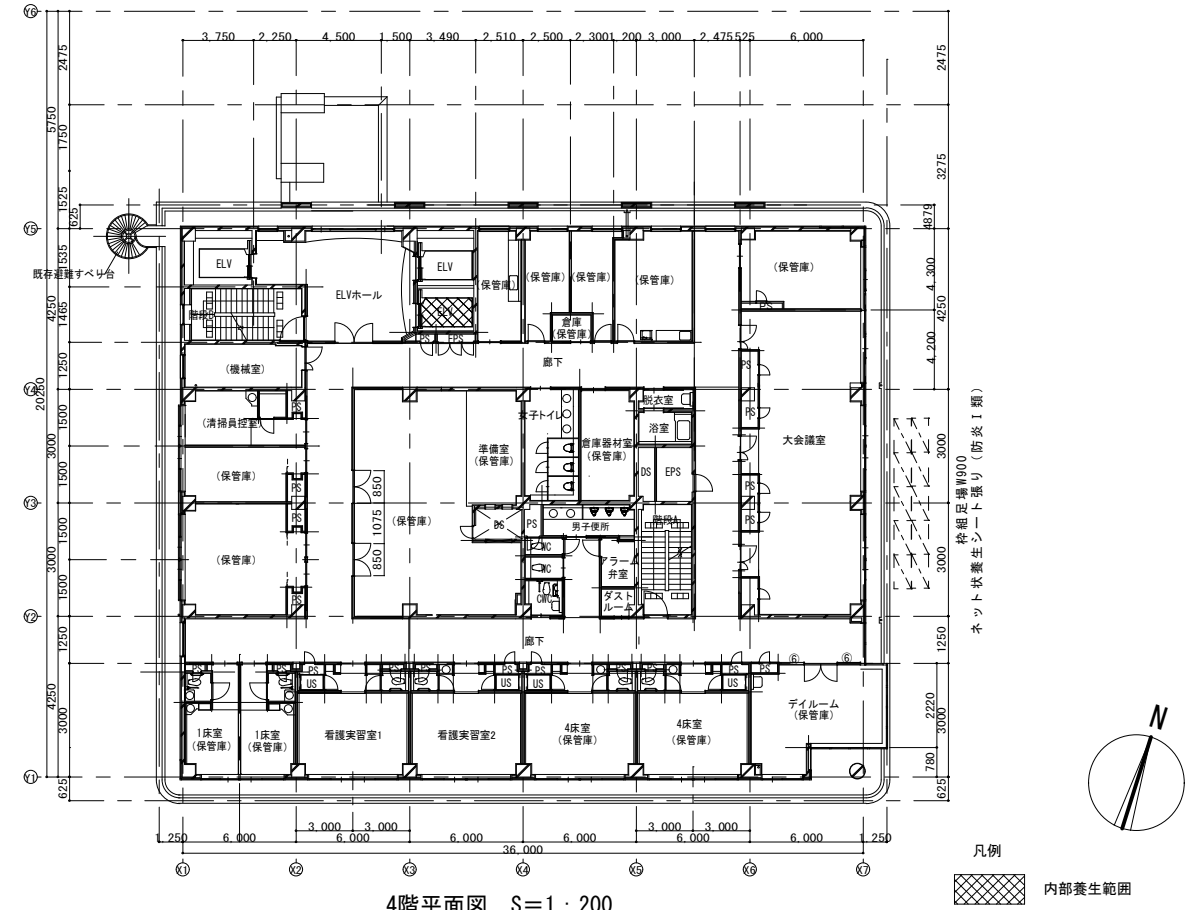
1階平面図 S=1:200



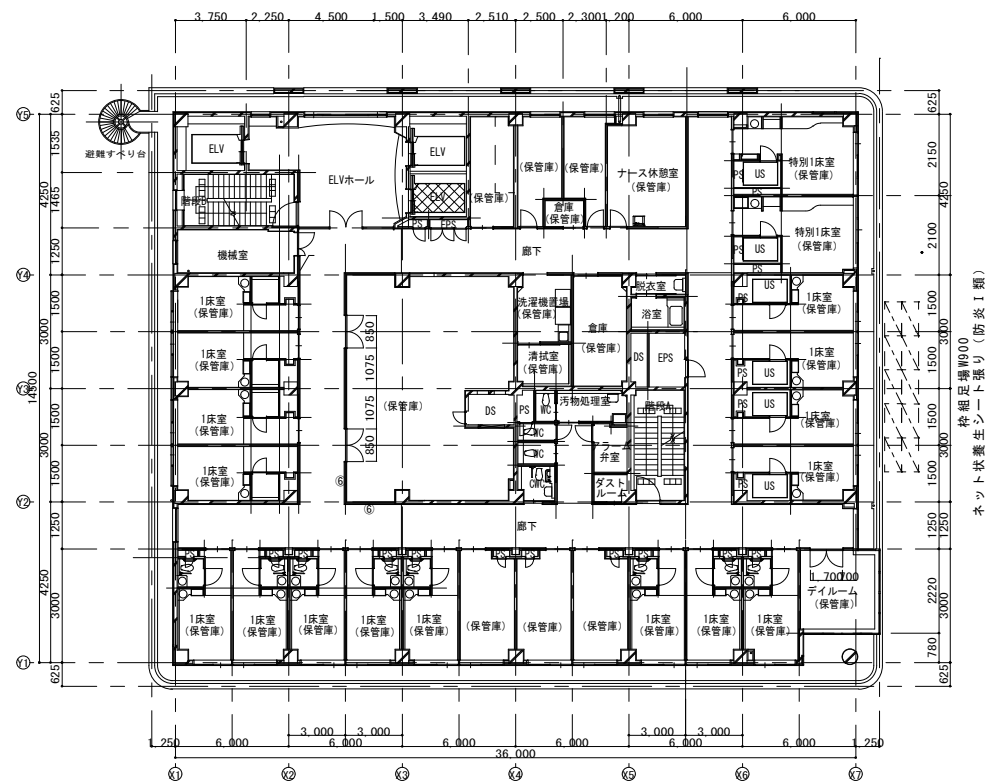
2階平面図 S=1:200



3階平面図 S=1:200

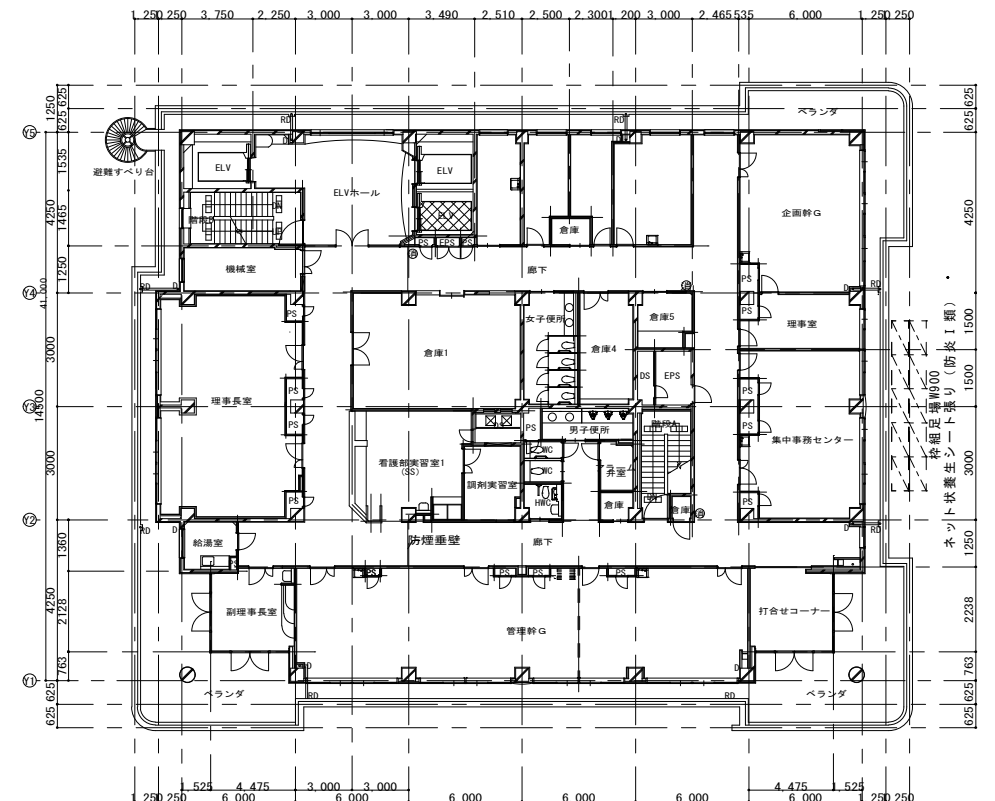
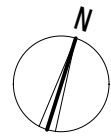


4階平面図 S=1:200



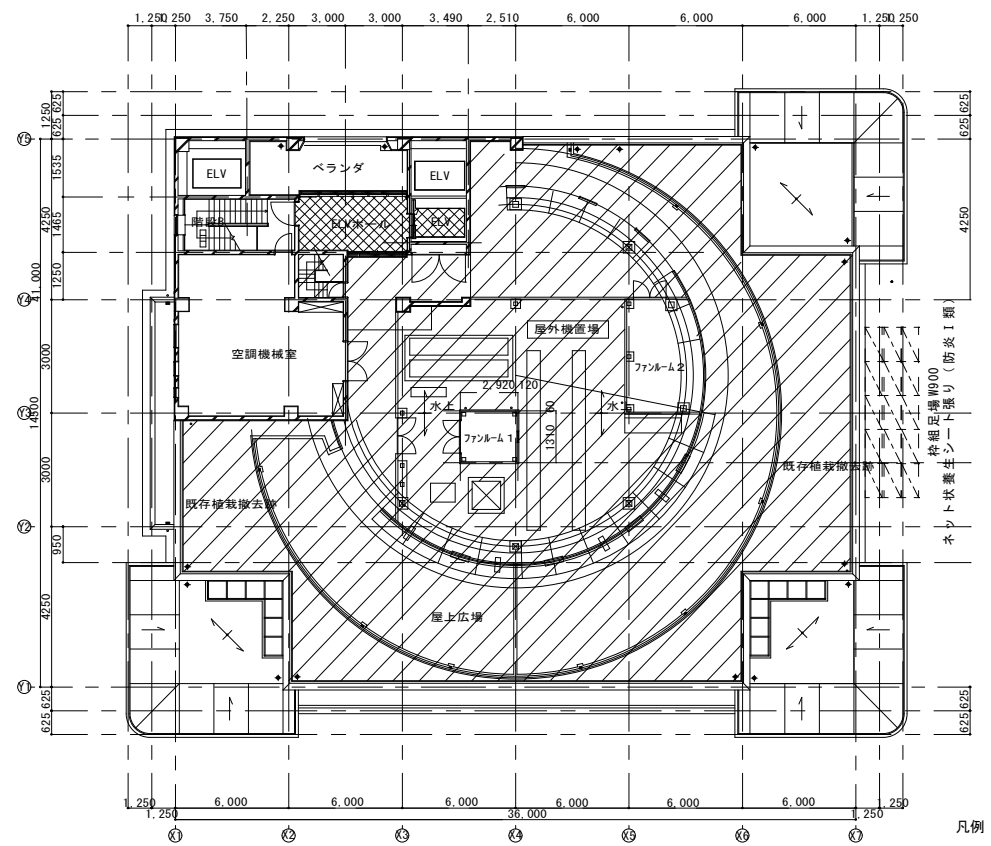
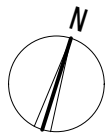
5階平面図 S=1:200

凡例
 内部養生範囲



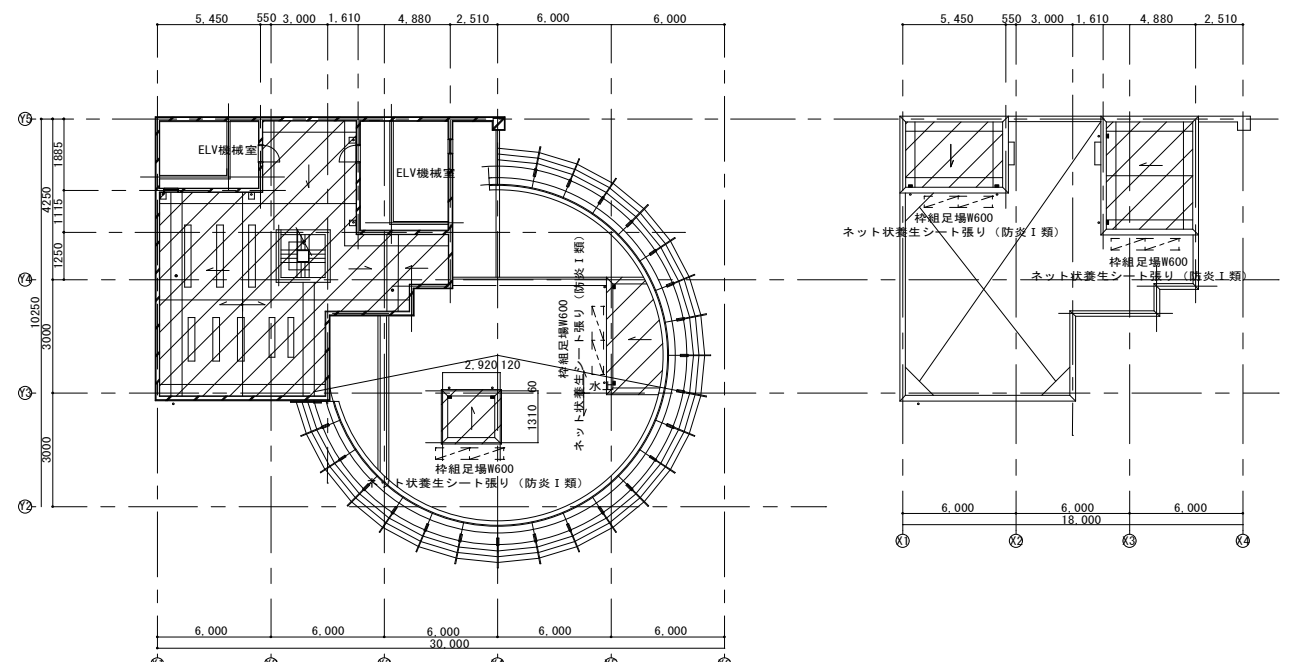
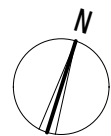
6階平面図 S=1:200

凡例
 内部養生範囲



屋上階平面図 S=1:200

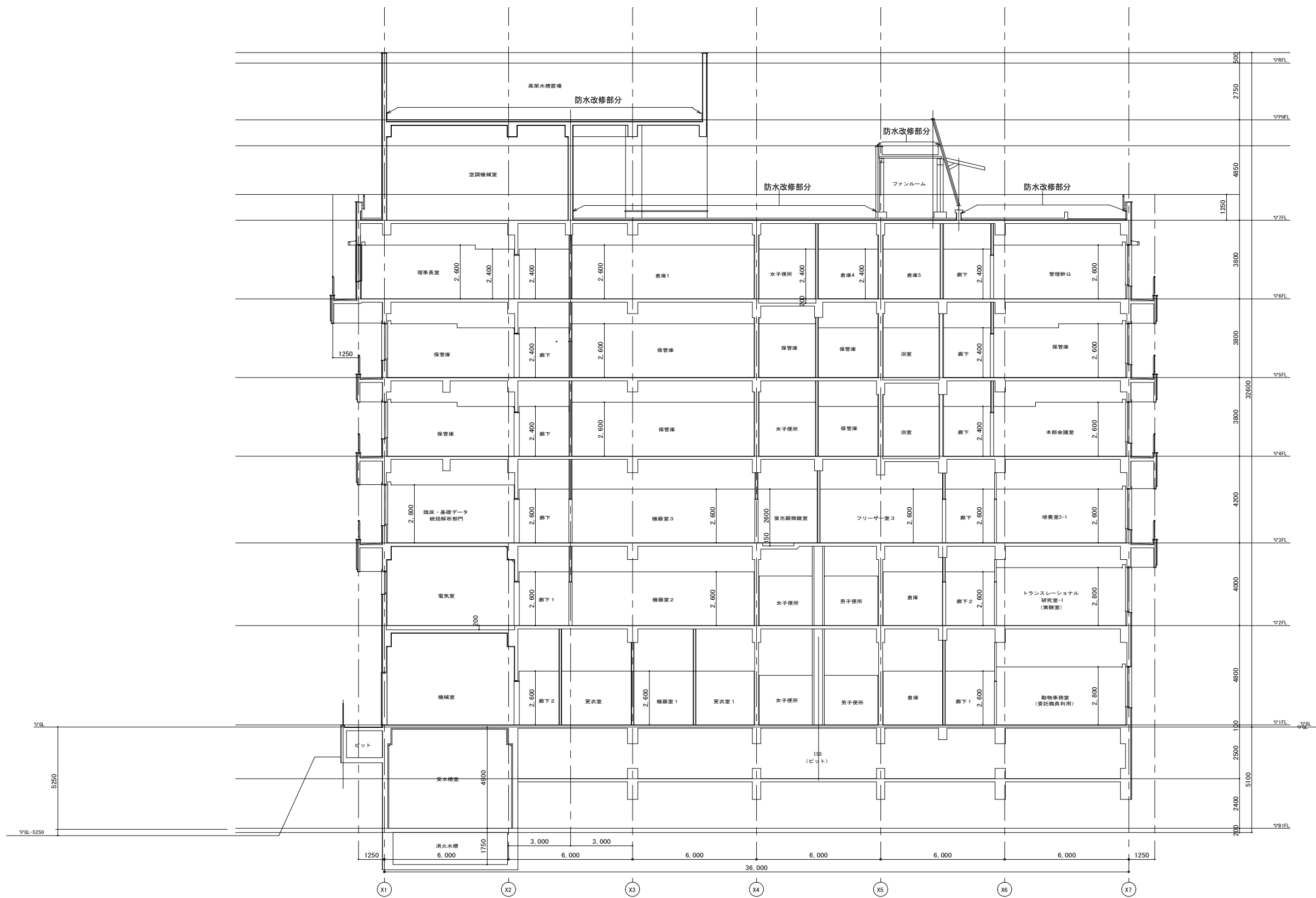
凡例
 内部養生範囲
 防水改修箇所

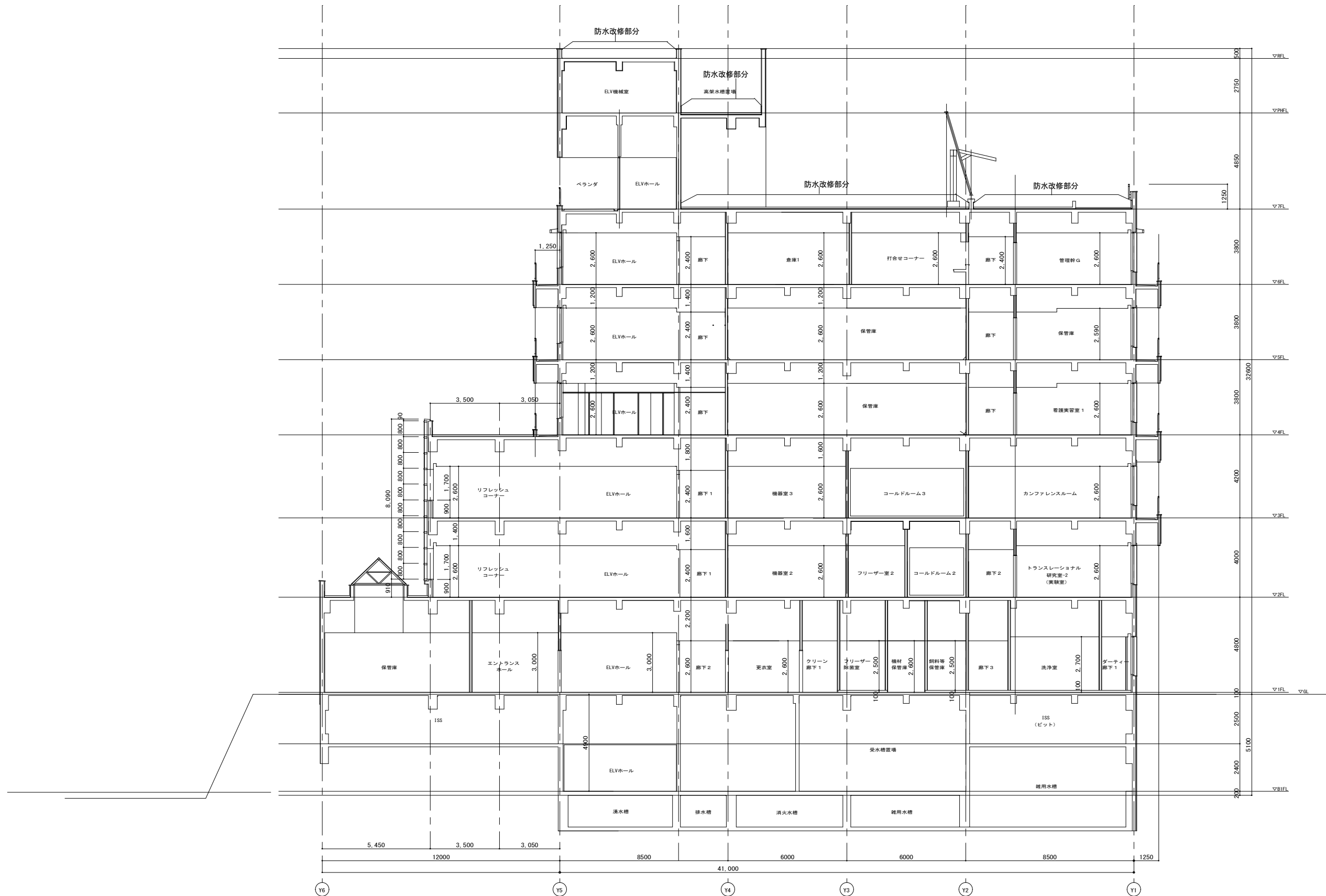


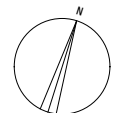
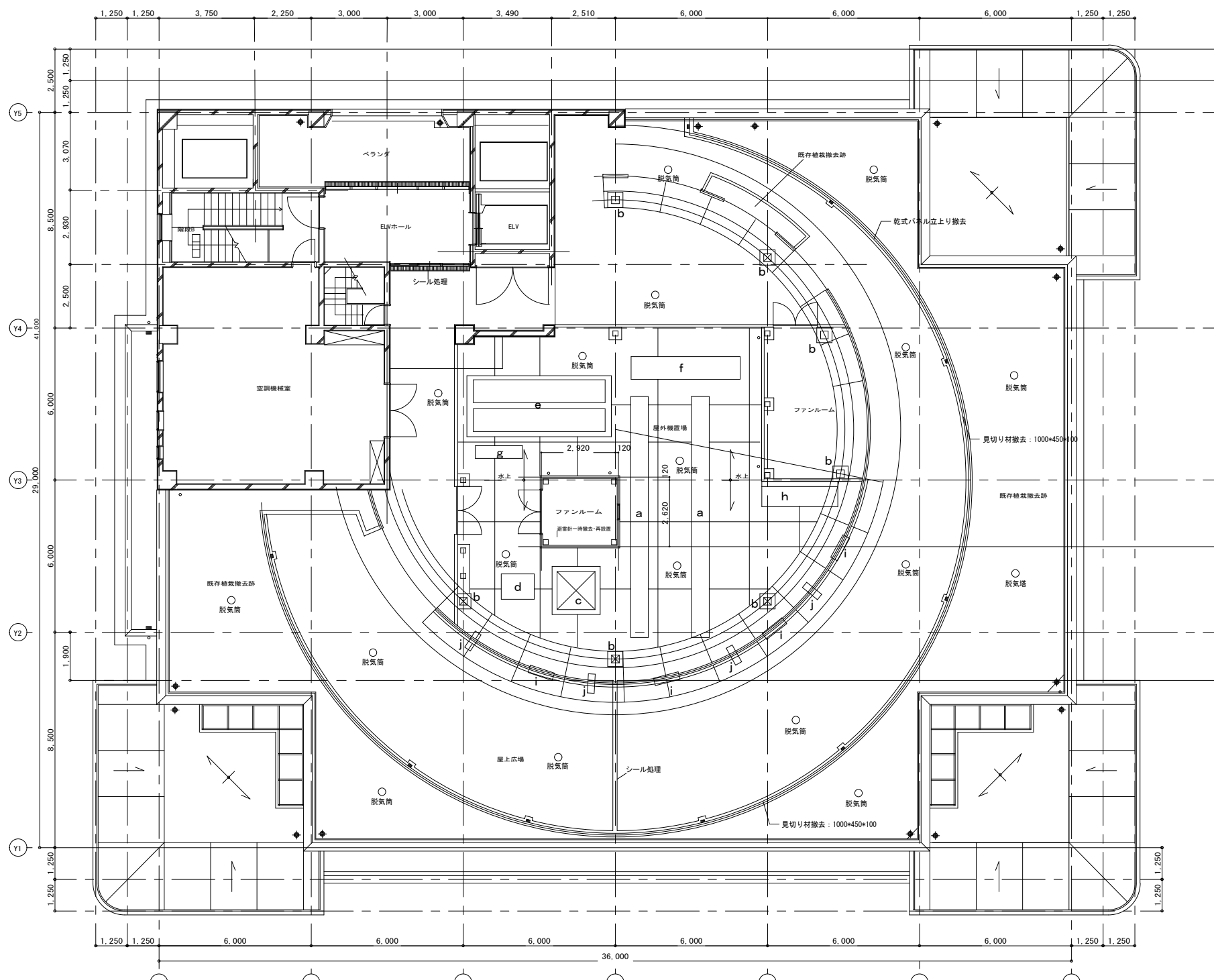
PH階平面図 S=1:200

凡例
 防水改修箇所



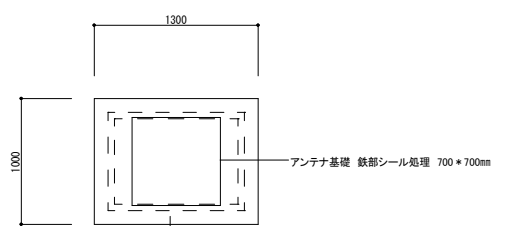




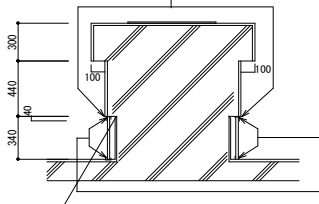


屋上防水改修仕様

<p>撤去・下地処理</p> <ul style="list-style-type: none"> 立上り 乾式パネル撤去：ラムダt=15 架台廻り 乾式パネル撤去：ラムダt=15 立ち上がり パネル固定金物撤去 上下共 架台廻り パネル固定金物撤去 上下共 立上り 端金物撤去 シール材共 架台 端金物撤去 シール材共 断熱材撤去 耐震層撤去共 ゴムチップマット撤去 見切り材撤去：1000×450×100 立上り アスファルト防水撤去 ケレン共 架台 アスファルト防水撤去 ケレン共 入隅 緩衝材撤去 伸縮目地撤去 目地キャップ共 既存ドレン上置撤去 タテ型 (7箇所) ドレン廻りモルタル撤去 高圧水栓浄 平場 平滑処理(緑化部除く) ポリマーセメント樹脂モルタル引き寄せり 立上り 平滑処理 ポリマーセメント樹脂モルタル引き 架台立上り 平滑処理 ポリマーセメント樹脂モルタル引き 架台天端 平滑処理 ポリマーセメント樹脂モルタル引き ベンチ基礎 平滑処理 ポリマーセメント樹脂モルタル引き 緩衝材撤去部 処理 シール材又はモルタル埋め 伸縮目地撤去部 処理 バックアップ材入りウレタンモルタル充填 平場 段差修正 モルタル埋め及びモルタル修正 ※緑化部との取り合い、見切り材撤去部 平場 アスファルトパネル敷設元緑化部のみ 平場 断熱材敷設元緑化部のみ 硬質ウレタンフォーム断熱 ルーバー支持基礎 鉄部シール処理 300×300 アンテナ基礎 鉄部シール処理 700×700mm グレアアップ工シール処理 避雷針 一時撤去・再設置 配管基礎 一時撤去・再設置 (38箇所) 	<p>改修防水工事：</p> <ul style="list-style-type: none"> 平場 ウレタン塗膜防水通気緩衝工法 X-1 立上り ウレタン塗膜防水密着防水 X-2 架台立上り ウレタン塗膜防水密着防水 X-2 架台天端 ウレタン塗膜防水密着防水 X-2 ベンチ基礎 ウレタン塗膜防水密着防水 X-2 ベンチ基礎 保護塗料 高耐久高反射シリコン系保護塗料 保護塗料 高耐久高反射シリコン系保護塗料 改修用ドレン新設 鋼製ドレン タテ型 (7箇所) 脱気筒 新設 ステンレス製 <p>電気配管基礎一時撤去・再設置・・・20箇所 (100×100×100)</p> <p>配管基礎 150×150×100・・・14箇所 150×150×150・・・4箇所</p> <p>椅子・・・9台 椅子基礎・・・400×150×150 18箇所</p>
---	---

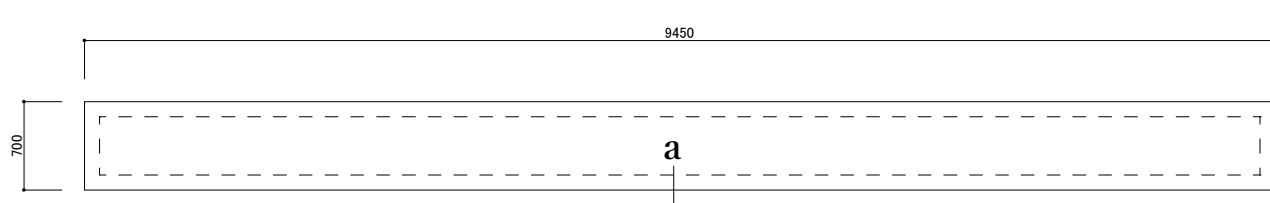


アンテナ基礎 鉄部シール処理 700×700mm



d: 詳細図 S=1:30

7階防水改修平面図 S=1:100

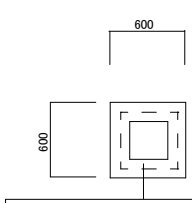


撤去・下地処理
架台廻り 乾式パネル撤去
立上り パネル固定金物撤去 上下共
架台 端金物撤去 シール材共
架台 アスファルト防水層撤去 ケレン共

高圧水栓浄
架台立上り 平滑処理 ポリマーセメント樹脂モルタル引き
架台天端 平滑処理 ポリマーセメント樹脂モルタル引き

架台立上り ウレタン塗膜防水密着防水 X-2
架台天端 ウレタン塗膜防水密着防水 X-2
保護塗料 高耐久高反射シリコン系保護塗料

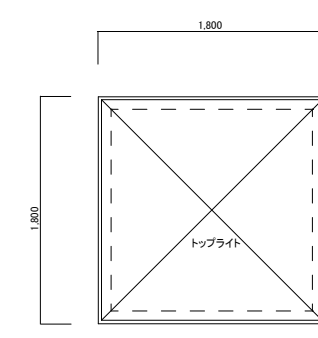
a: 詳細図 S=1:30



下地処理
高圧水栓浄
架台立上り 平滑処理 ポリマーセメント樹脂モルタル引き
架台天端 平滑処理 ポリマーセメント樹脂モルタル引き
架台 端金物撤去 シール材共

防水改修
架台立上り ウレタン塗膜防水密着防水 X-2
架台天端 ウレタン塗膜防水密着防水 X-2
保護塗料 高耐久高反射シリコン系保護塗料

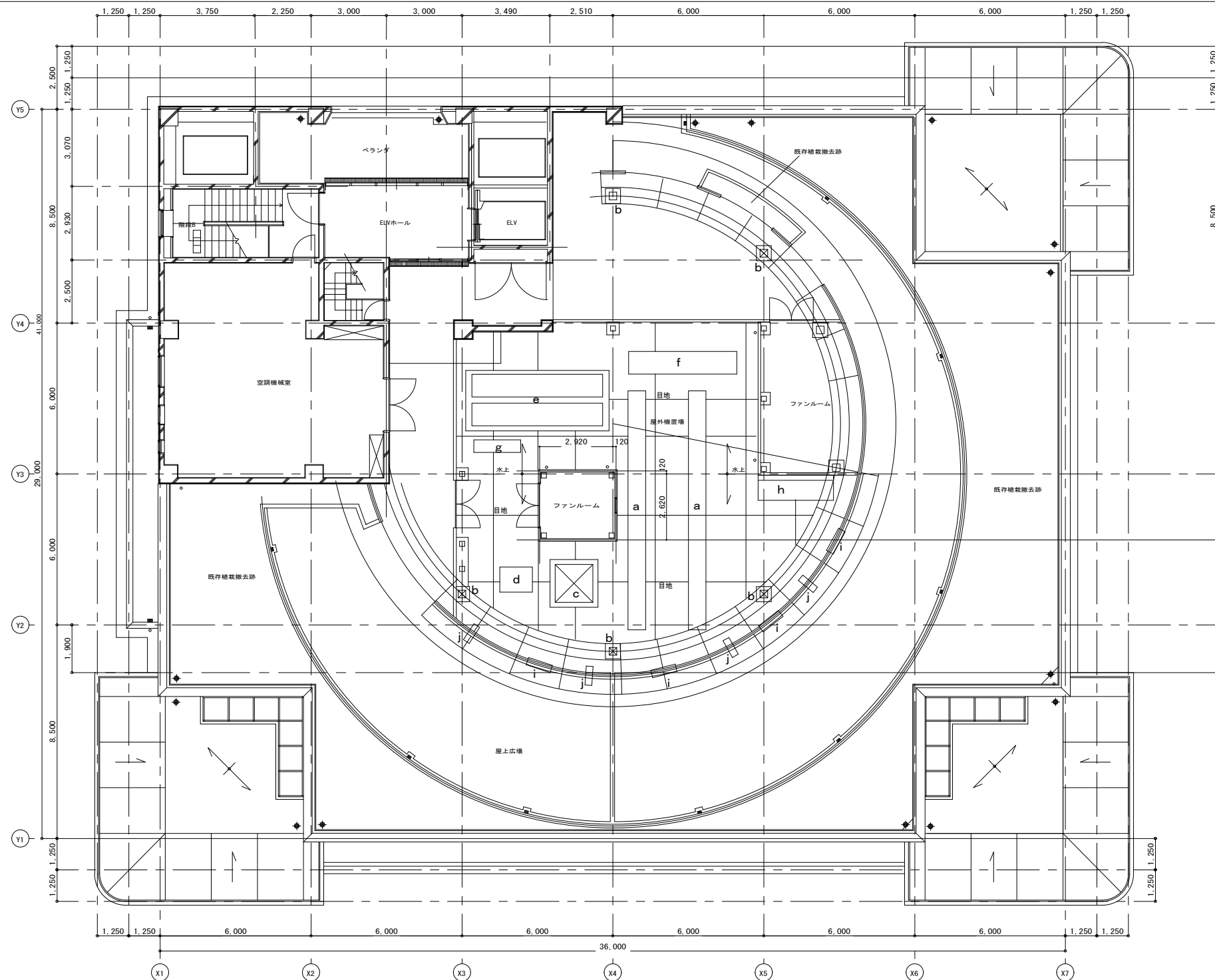
b: 詳細図 S=1:30



下地処理
高圧水栓浄
架台立上り 平滑処理 ポリマーセメント樹脂モルタル引き
架台天端 平滑処理 ポリマーセメント樹脂モルタル引き
架台 端金物撤去 シール材共

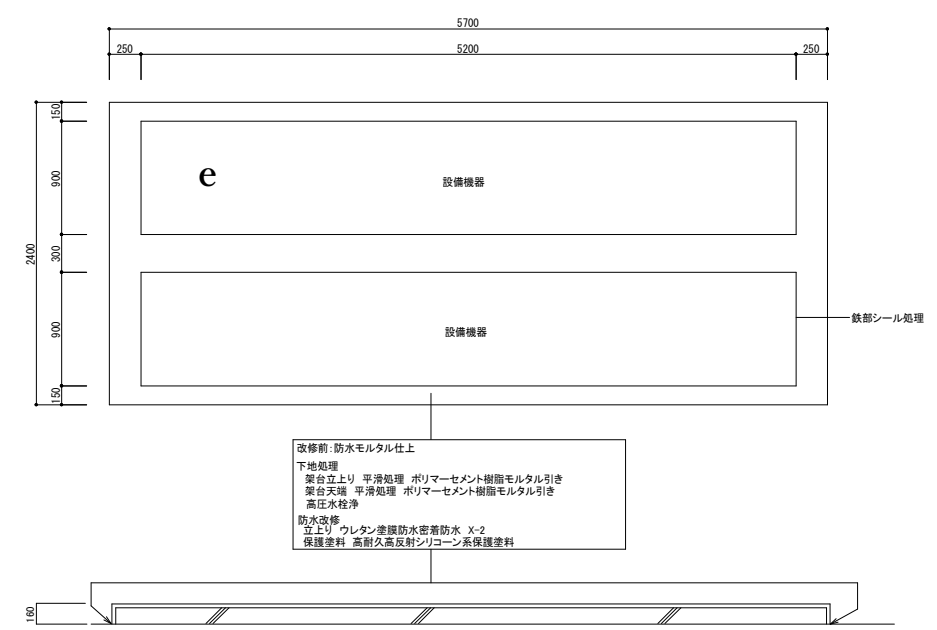
防水改修
架台立上り ウレタン塗膜防水密着防水 X-2
架台天端 ウレタン塗膜防水密着防水 X-2
保護塗料 高耐久高反射シリコン系保護塗料

c: 詳細図 S=1:30

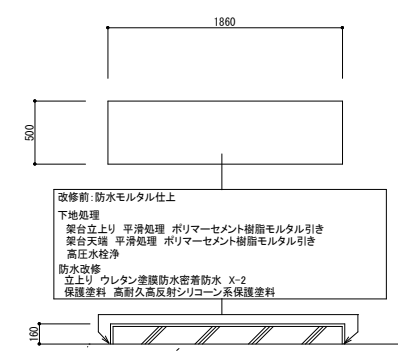


7階防水改修平面図 S=1:100

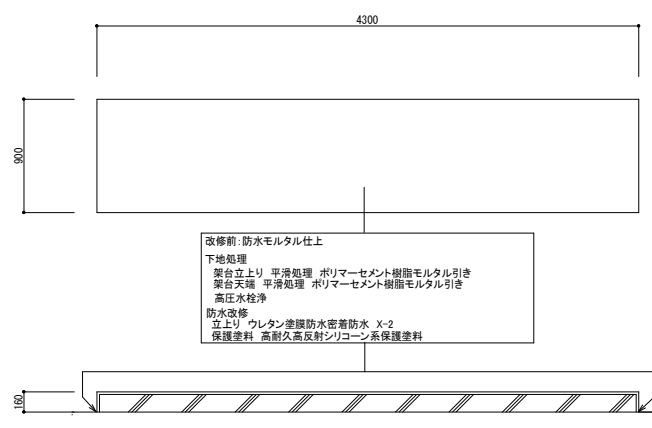
屋上防水改修仕様	
<p>撤去・下地処理</p> <ul style="list-style-type: none"> 立上り 乾式パネル撤去：ラムダt=15 架台廻り 乾式パネル撤去：ラムダt=15 立ち上がり パネル固定金物撤去 上下共 架台廻り パネル固定金物撤去 上下共 立上り 端金物撤去 シール材共 架台 端金物撤去 シール材共 断熱材撤去 耐燃層撤去共 ゴムチップマット撤去 現切り材撤去：1000×450×100 立上り アスファルト防水撤去 ケレン共 架台 アスファルト防水撤去 ケレン共 入隅 緩衝材撤去 伸縮目地撤去 目地キャップ共 既存ドレン上蓋撤去 タ字型 (7箇所) ドレン廻り部モルタル撤去 高圧水洗浄 	<p>改修防水工事</p> <ul style="list-style-type: none"> 平場 ウレタン塗膜防水通気緩衝工法 X-1 立上り ウレタン塗膜防水密着防水 X-2 架台立上り ウレタン塗膜防水密着防水 X-2 架台天端 ウレタン塗膜防水密着防水 X-2 ベンチ基礎 ウレタン塗膜防水密着防水 X-2 ベンチ基礎 保護塗料 高耐久高反射シリコン系保護塗料 保護塗料 高耐久高反射シリコン系保護塗料 改修用ドレン新設 鋼製ドレン タ字型 (7箇所) 脱気筒 新設 ステンレス製
<p>平場 平滑処理 (緑化部除く) ポリマーセメント樹脂モルタル引き厚塗り</p> <p>立上り 平滑処理 ポリマーセメント樹脂モルタル引き</p> <p>架台立上り 平滑処理 ポリマーセメント樹脂モルタル引き</p> <p>架台天端 平滑処理 ポリマーセメント樹脂モルタル引き</p> <p>ベンチ基礎 平滑処理 ポリマーセメント樹脂モルタル引き</p> <p>緩衝材撤去部 処理 シール材又はモルタル埋め</p> <p>伸縮目地撤去部 処理 バックアップ材入りウレタンモルタル充填</p> <p>平場 段差修正 モルタル埋め及びモルタル修正</p> <p>※緑化部との取り合い、見切り材撤去部</p> <p>平場 アスファルトパネル敷設元緑化部のみ</p> <p>平場 断熱材敷設元緑化部のみ 硬質ウレタンフォーム断熱</p> <p>ルーバー支持基礎 鉄部シール処理 300×300</p> <p>アンテナ基礎 鉄部シール処理 700×700mm</p> <p>グレージング部シール処理</p> <p>避雷針 一時撤去・再設置</p> <p>配管基礎 一時撤去・再設置 (38箇所)</p>	



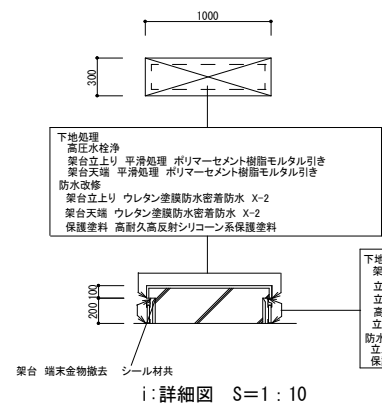
e: 詳細図 S=1:20



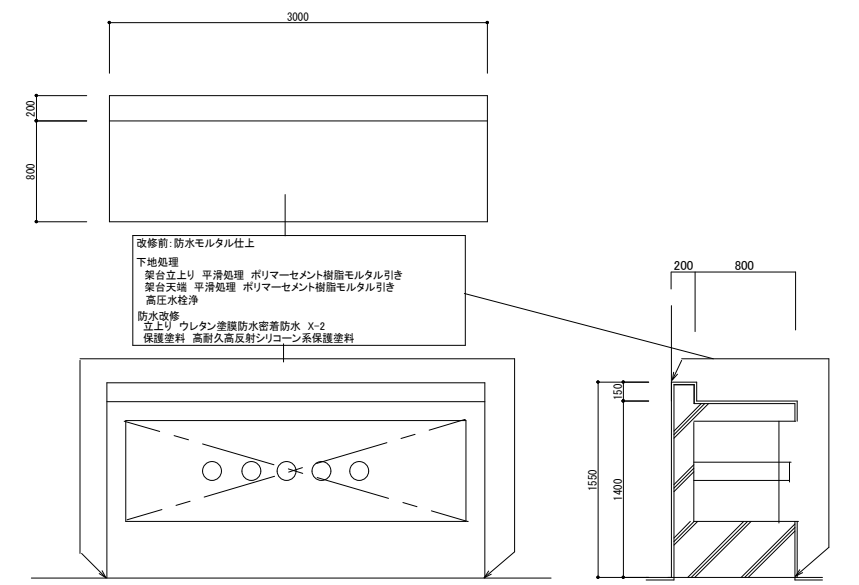
g: 詳細図 S=1:20



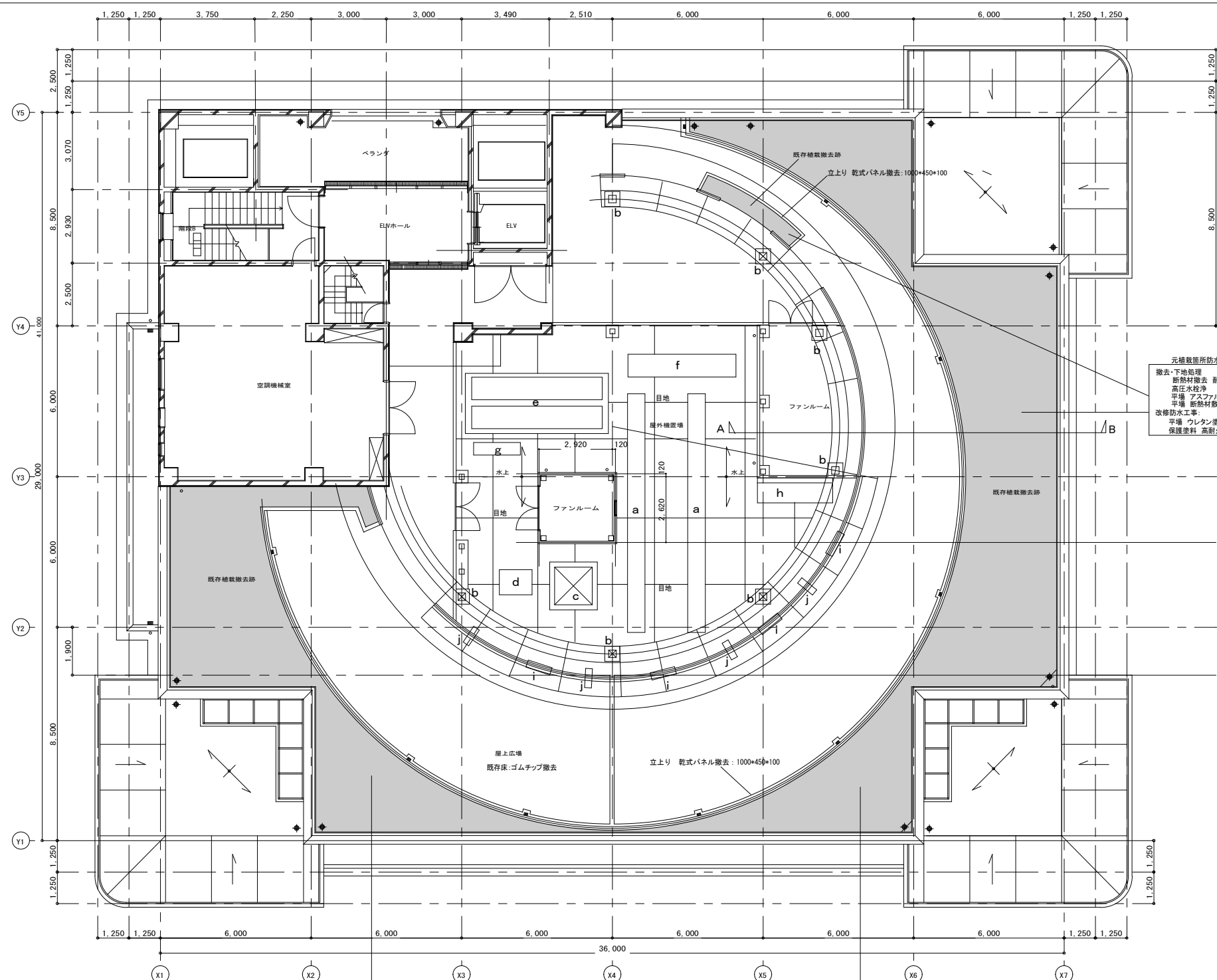
f: 詳細図 S=1:20



i: 詳細図 S=1:10



h: 詳細図 S=1:20



7階防水改修平面図 S=1:100

元植栽箇所防水改修仕様
 撤去・下地処理
 断熱材撤去 耐根層撤去共
 高圧水洗浄
 平場 アスファルトパネル敷設※元緑化部のみ
 平場 断熱材敷設※元緑化部のみ 硬質ウレタンフォーム断熱
 改修防水工事
 平場 ウレタン塗膜防水通気緩衝工法 X-1
 保護塗料 高耐久高反射シリコン系保護塗料

■ : 元植栽箇所

元植栽箇所防水改修仕様
 撤去・下地処理
 断熱材撤去 耐根層撤去共
 高圧水洗浄
 平場 アスファルトパネル敷設※元緑化部のみ
 平場 断熱材敷設※元緑化部のみ 硬質ウレタンフォーム断熱
 改修防水工事
 平場 ウレタン塗膜防水通気緩衝工法 X-1
 保護塗料 高耐久高反射シリコン系保護塗料

元植栽箇所防水改修仕様
 撤去・下地処理
 断熱材撤去 耐根層撤去共
 高圧水洗浄
 平場 アスファルトパネル敷設※元緑化部のみ 硬質ウレタンフォーム断熱
 改修防水工事
 平場 ウレタン塗膜防水通気緩衝工法 X-1
 保護塗料 高耐久高反射シリコン系保護塗料

屋上防水改修仕様

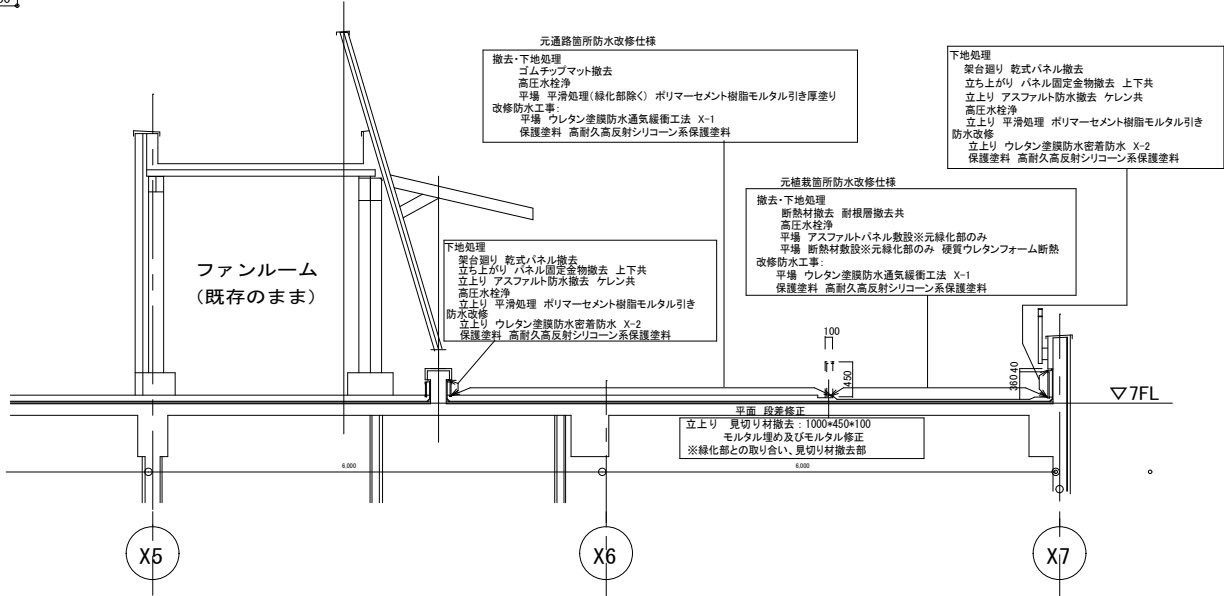
撤去・下地処理
 立上り 乾式パネル撤去:ラムダt=15
 架台廻り 乾式パネル撤去:ラムダt=15
 立ち上がり パネル固定金物撤去 上下共
 架台廻り パネル固定金物撤去 上下共
 立上り 端金物撤去 シール材共
 架台 端金物撤去 シール材共
 断熱材撤去 耐根層撤去共
 ゴムチップマット撤去
 見切り材撤去:1000*450*100
 立上り アスファルト防水撤去 ケレン共
 架台 アスファルト防水撤去 ケレン共
 入隅 緩衝材撤去
 伸縮目地撤去 目地キャップ共
 既存ドレン上置撤去 タ字型 (7箇所)
 ドレン廻り部モルタル撤去
 高圧水洗浄
 平場 平清処理(緑化部除く) ポリマーセメント樹脂モルタル引き厚塗り
 立上り 平清処理 ポリマーセメント樹脂モルタル引き
 架台立上り 平清処理 ポリマーセメント樹脂モルタル引き
 架台天端 平清処理 ポリマーセメント樹脂モルタル引き
 ベンチ基礎 平清処理 ポリマーセメント樹脂モルタル引き
 緩衝材撤去部 処理 シール材又はモルタル埋め
 伸縮目地撤去部 処理 バックアップ材入りウレタンモルタル充填
 平場 段差修正 モルタル埋め及びモルタル修正
 ※緑化部との取り合い、見切り材撤去部
 平場 アスファルトパネル敷設※元緑化部のみ
 平場 断熱材敷設※元緑化部のみ 硬質ウレタンフォーム断熱
 ルーバー支持基礎 鉄部シール処理 300*300
 アンテナ基礎 鉄部シール処理 700*700mm
 グレージング部シール処理
 避雷針 一時撤去・再設置
 配管基礎 一時撤去・再設置 (38箇所)

改修防水工事:
 平場 ウレタン塗膜防水通気緩衝工法 X-1
 立上り ウレタン塗膜防水密着防水 X-2
 架台立上り ウレタン塗膜防水密着防水 X-2
 架台天端 ウレタン塗膜防水密着防水 X-2
 ベンチ基礎 ウレタン塗膜防水密着防水 X-2
 ベンチ基礎 保護塗料 高耐久高反射シリコン系保護塗料
 保護塗料 高耐久高反射シリコン系保護塗料
 改修用ドレン新設 鋼製ドレン タ字型 (7箇所)
 脱気筒 新設 ステンレス製

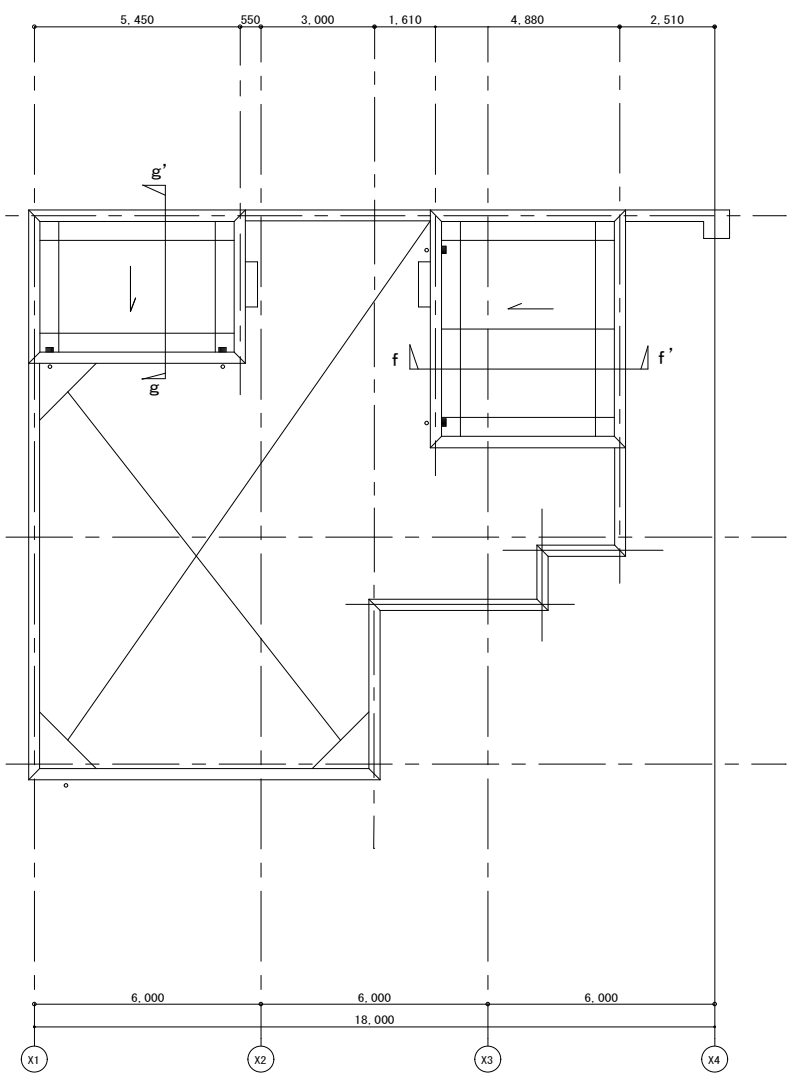
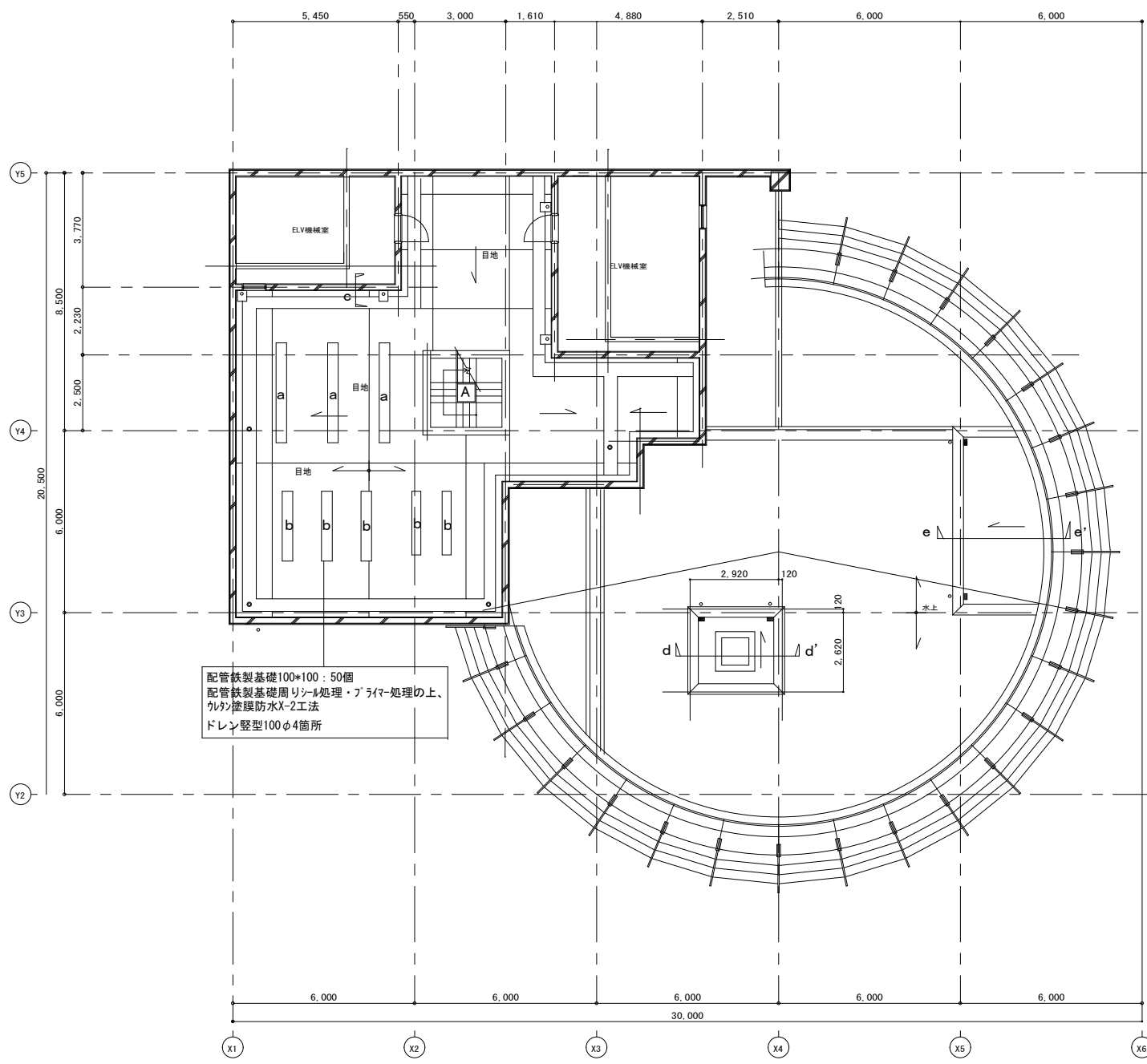
下地処理
 高圧水洗浄
 架台立上り 平清処理 ポリマーセメント樹脂モルタル引き
 架台天端 平清処理 ポリマーセメント樹脂モルタル引き
 防水改修
 架台立上り ウレタン塗膜防水密着防水 X-2
 架台天端 ウレタン塗膜防水密着防水 X-2
 保護塗料 高耐久高反射シリコン系保護塗料

下地処理
 架台廻り 乾式パネル撤去
 立上り パネル固定金物撤去 上下共
 立上り アスファルト防水撤去 ケレン共
 平場 平清処理 ポリマーセメント樹脂モルタル引き
 防水改修
 立上り ウレタン塗膜防水密着防水 X-2
 保護塗料 高耐久高反射シリコン系保護塗料

j;詳細図

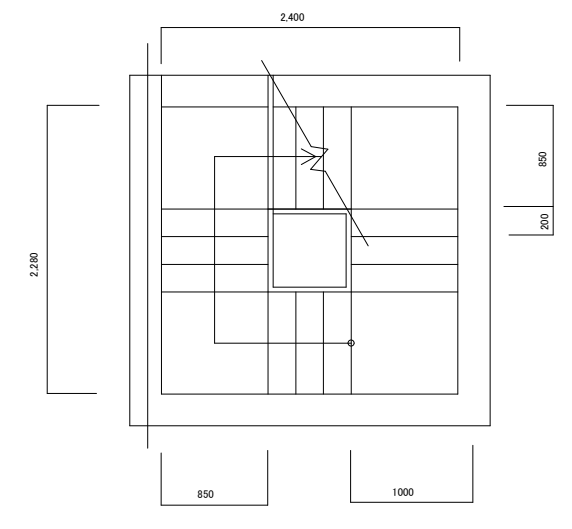


A~B改修断面詳細図 S=1:50



RF階防水改修平面図 S=1:100

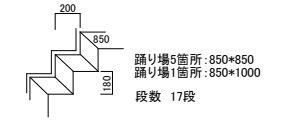
PH階防水改修平面図 S=1:100



A 階段平面図 S=1:30

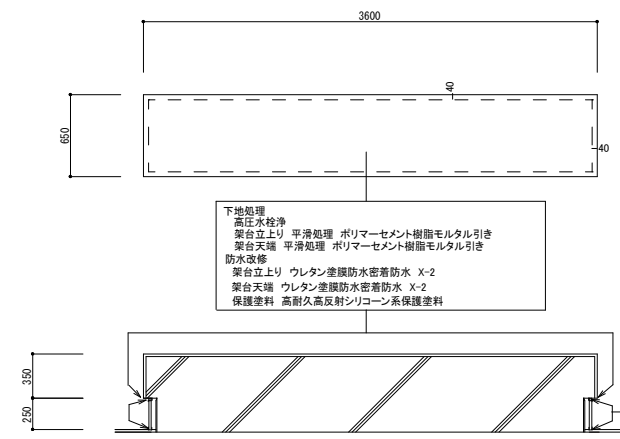
階段改修防水仕様

既存防水:ウレタン塗膜防水X-2
 下地処理
 高圧水洗浄
 防水改修
 踏み面・蹴込み・壁際立ち上がり100程度:ウレタン塗膜防水密着防水 X-2
 保護塗料 高耐久高反射シリコン系保護塗料



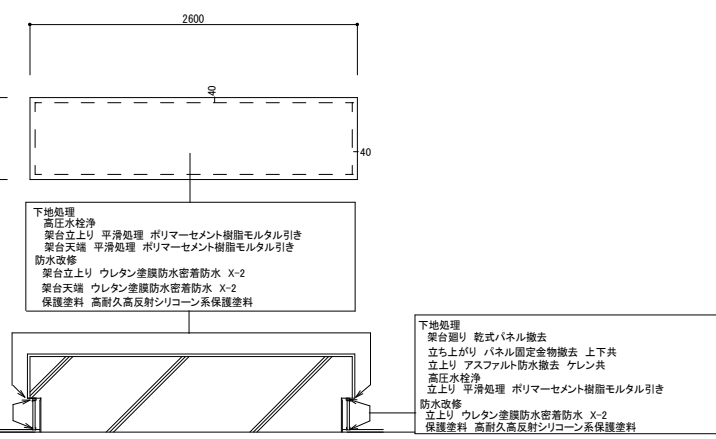
下地処理
 架台取り 乾式パネル撤去
 立ち上がり パネル固定金物撤去 上下共
 立上り アスファルト防水撤去 ケレン共
 既存ドレン上面撤去 笠型
 ドレン取り切りモルタル撤去
 高圧水洗浄
 立上り 平滑処理 ポリマーセメント樹脂モルタル引き
 防水改修
 立上り ウレタン塗膜防水密着防水 X-2
 保護塗料 高耐久高反射シリコン系保護塗料

c:詳細図 S=1:30



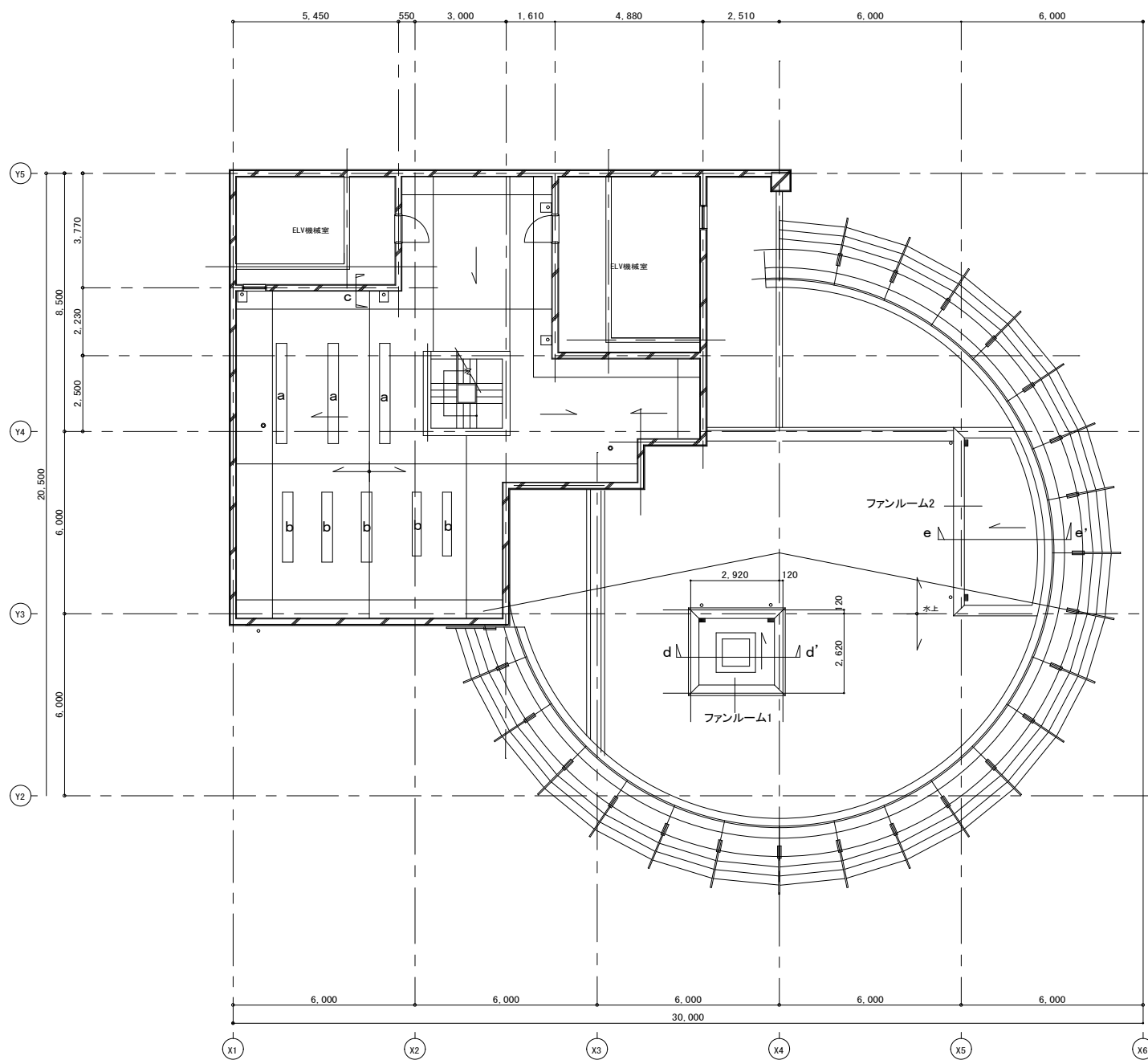
a:詳細図 S=1:30

下地処理
 架台取り 乾式パネル撤去
 立ち上がり パネル固定金物撤去 上下共
 立上り アスファルト防水撤去 ケレン共
 高圧水洗浄
 立上り 平滑処理 ポリマーセメント樹脂モルタル引き
 防水改修
 立上り ウレタン塗膜防水密着防水 X-2
 保護塗料 高耐久高反射シリコン系保護塗料

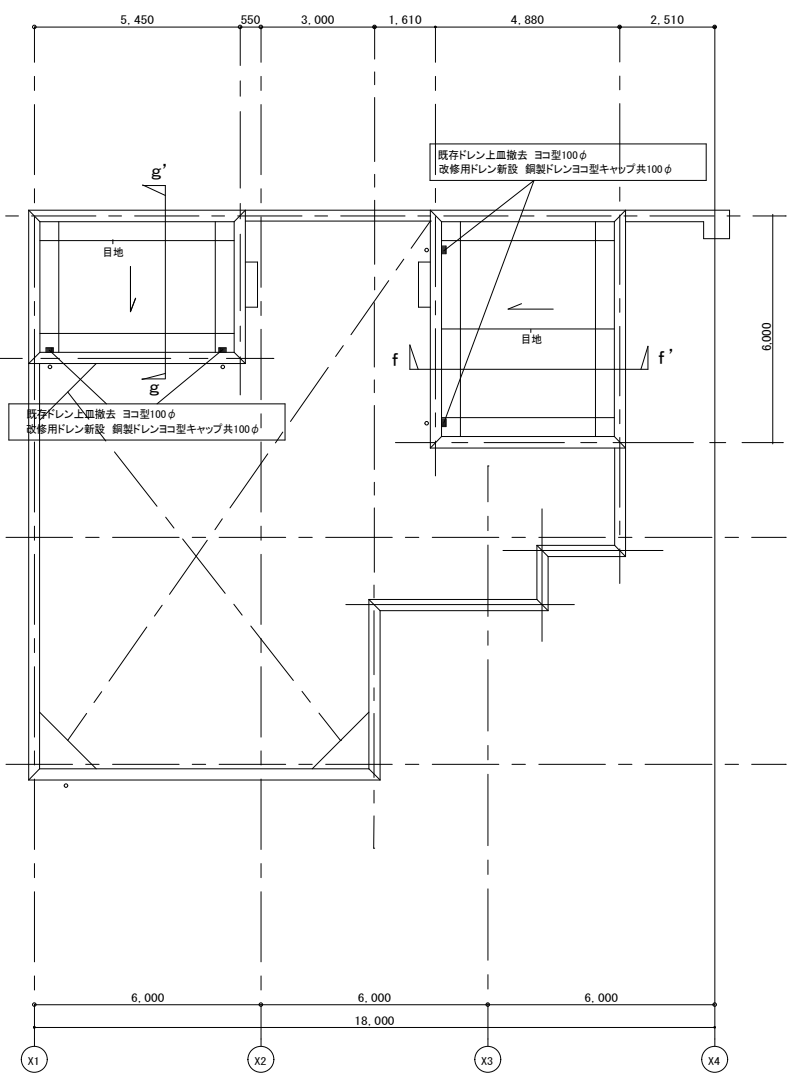


b:詳細図 S=1:30

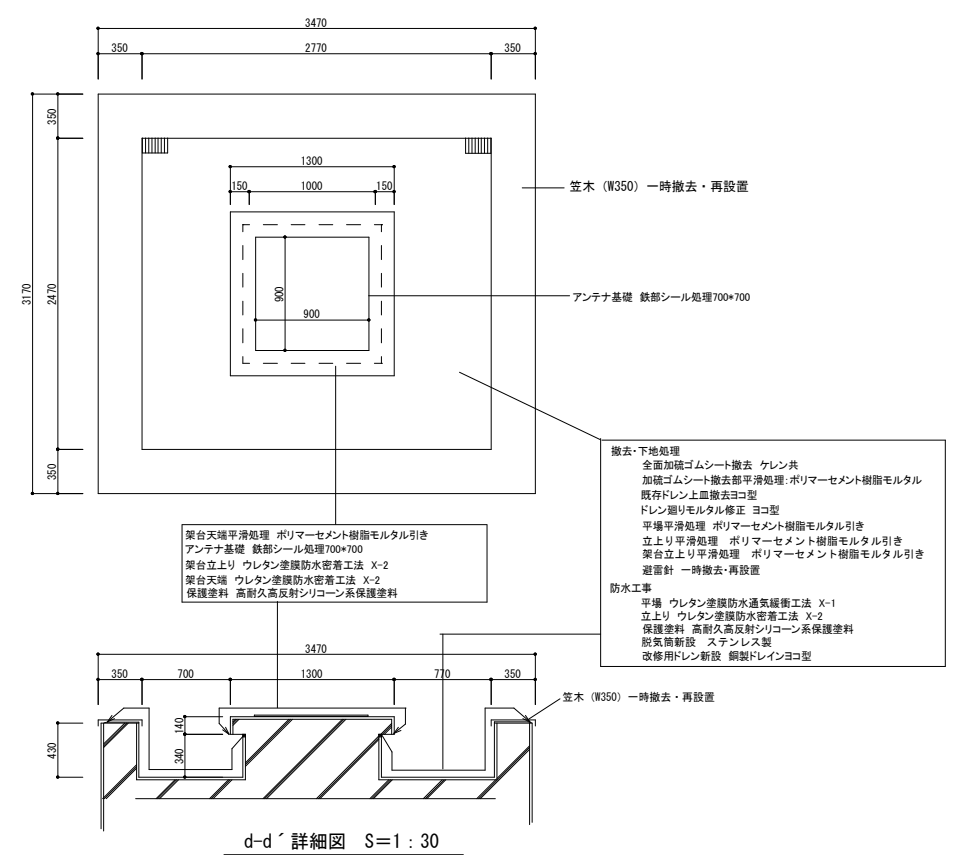
下地処理
 架台取り 乾式パネル撤去
 立ち上がり パネル固定金物撤去 上下共
 立上り アスファルト防水撤去 ケレン共
 高圧水洗浄
 立上り 平滑処理 ポリマーセメント樹脂モルタル引き
 防水改修
 立上り ウレタン塗膜防水密着防水 X-2
 保護塗料 高耐久高反射シリコン系保護塗料



PH階防水改修平面図 S=1:100



RF階平面図 S=1:100

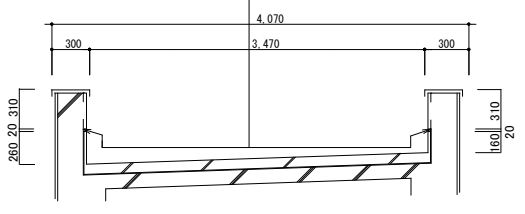


d-d' 詳細図 S=1:30

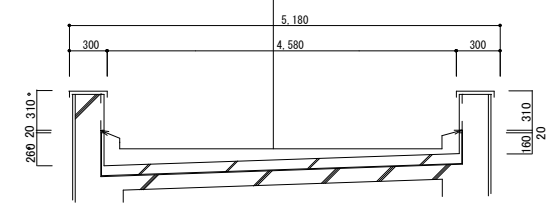
防水改修仕様
 既存防水:平場 アスファルト防水の上押込スコンクリート仕上
 立上り アスファルト防水の上モルタル仕上げ
 撤去・下地処理
 立上り シール材撤去
 伸縮目地撤去 目地キャップ共
 既存ドレン上蓋撤去 ヨコ型100φ
 ドレン廻り新りモルタル修正 ヨコ型
 立上り シール材充填 20×15程度
 高圧水洗浄
 平場 平滑処理 ポリマーセメント樹脂モルタル引き
 立上り 平滑処理 ポリマーセメント樹脂モルタル引き
 伸縮目地撤去部処理 バックアップ材入りウレタンモルタル充填
 防水工事
 平場 ウレタン塗膜防水通気緩衝工法 X-1
 立上り ウレタン塗膜防水密着工法 X-2
 保護塗料 高耐久高反射シリコン系保護塗料
 脱気筒新設 ステンレス製
 改修用ドレン新設 鋼製ドレンヨコ型キャップ共100φ

防水改修仕様
 既存防水:平場 アスファルト防水の上押込スコンクリート仕上
 立上り アスファルト防水の上モルタル仕上げ
 撤去・下地処理
 立上り シール材撤去
 伸縮目地撤去 目地キャップ共
 既存ドレン上蓋撤去 ヨコ型100φ
 ドレン廻り新りモルタル修正 ヨコ型
 立上り シール材充填 20×15程度
 高圧水洗浄
 平場 平滑処理 ポリマーセメント樹脂モルタル引き
 立上り 平滑処理 ポリマーセメント樹脂モルタル引き
 伸縮目地撤去部処理 バックアップ材入りウレタンモルタル充填
 防水工事
 平場 ウレタン塗膜防水通気緩衝工法 X-1
 立上り ウレタン塗膜防水密着工法 X-2
 保護塗料 高耐久高反射シリコン系保護塗料
 脱気筒新設 ステンレス製
 改修用ドレン新設 鋼製ドレンヨコ型キャップ共100φ

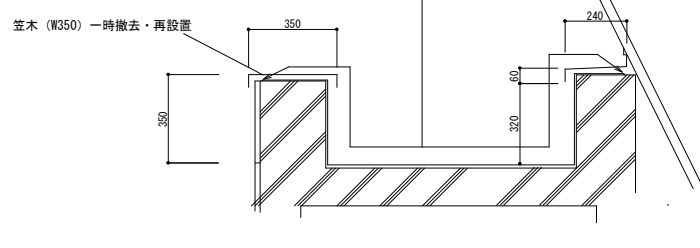
撤去・下地処理
 既存防水全面加硫ゴムシート撤去 ケレン共
 加硫ゴムシート撤去部平滑処理:ポリマーセメント樹脂モルタル
 既存ドレン上蓋撤去ヨコ型
 ドレン廻りモルタル修正 ヨコ型
 平場平滑処理 ポリマーセメント樹脂モルタル引き
 立上り平滑処理 ポリマーセメント樹脂モルタル引き
 防水工事
 平場 ウレタン塗膜防水通気緩衝工法 X-1
 立上り ウレタン塗膜防水密着工法 X-2
 保護塗料 高耐久高反射シリコン系保護塗料
 脱気筒新設 ステンレス製



g-g' 詳細図 S=1:30



f-f' 詳細図 S=1:30



e-e' 詳細図 S=1:30