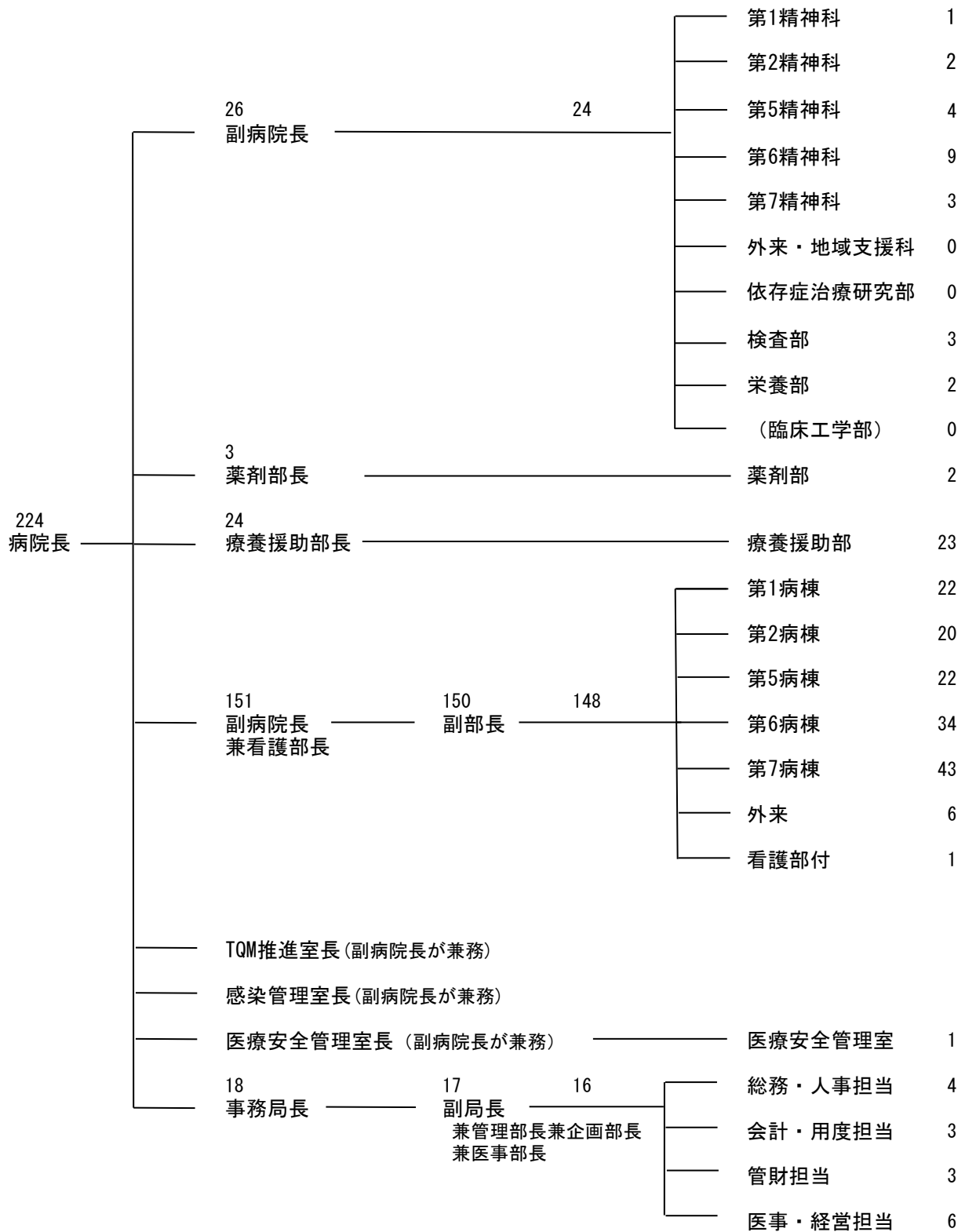


第3節 組織

1 機構

令和4年4月1日現在 職員数



注1 職員数には再任用職員を含む。
 2 検査部は当センター職員3名のほか、埼玉県立がんセンター放射線技術部職員が兼務する。
 3 臨床工学部は、埼玉県立がんセンター臨床工学部職員が兼務する。

2 職員構成

令和4年4月1日現在

部門	職種	現員数（人） []内は管理職（内数）	
診療	医 師	22 [3]	
	精神保健福祉指導職	精神保健福祉士	11 [1]
		公 認 心 理 師	8
	作 業 療 法 士	5	
	管 理 栄 養 士	2	
	薬 剤 師	3 [1]	
	臨 床 検 査 技 師	3	
	診 療 放 射 線 技 師	0	
	臨 床 工 学 技 士	0	
看護	看 護 師	152 [1]	
事務	一 般 事 務 職	13 [2]	
	設 備 職	1	
	機 械 職	1	
	医 療 事 務 職	2	
	医 療 情 報 技 師	1	
合 計		224 [8]	

3 幹部職員・医師

令和4年4月1日現在

職名	氏名	職種
病院長	長尾 眞理子	医師
副病院長	成瀬 暢也	医師
(兼) 外来統括部長 (兼) 外来・地域支援科長 (兼) 依存症治療研究部長 (兼) 検査部長 (兼) 栄養部長 (兼) 臨床工学部長 (兼) 感染管理室長 (兼) 医療安全管理室長		
副病院長	黒木 規臣	医師
(兼) 入院病棟統括部長 (兼) TQM 推進室長 (兼) 第1精神科科長		
副病院長	福山 康恵	看護師
(兼) 看護部長 (兼) TQM 推進室付部長		
事務局長	築地 良和	一般事務職
療養援助部長	塚本 哲司	精神保健福祉士
(兼) TQM 推進室付部長		
薬剤部部長	齋藤 恭子	薬剤師
(兼) TQM 推進室付部長		
副局長	熊谷 元一郎	一般事務職
(兼) 管理部長 (兼) 企画部長 (兼) 医事部長		
第1精神科 医長	富岡 悠	医師
第2精神科 科長	合川 勇三	医師
医員	清水 俊宏	〃
第5精神科 科長	牧野 和紀	医師
医長	鈴木 秀樹	〃
〃	田中 宏美	〃
医員	小川 真彦	〃
第6精神科 科長	田中 朋子	医師
医長	本間 昭博	〃
医員	矢野 洋之	〃
〃	池内 寛昌	〃
〃	八幡 拓実	〃
〃	森 智裕	〃
〃	水野 伸彦	〃
〃	三田 周平	〃
〃	栗原 郁奈子	〃
第7精神科 科長	山形 晃彦	医師
医長	門野 淳子	〃
〃	原田 誠	〃