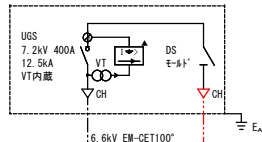


エネルギー棟

区分開器



がんセンター特高変電所

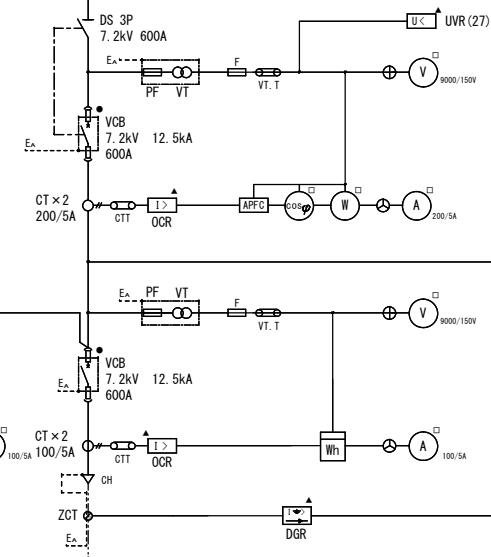
52F14

VCB
7.2kV 12.5kA
600A

新館棟

6.6kV EM-CET60*

E_A CH



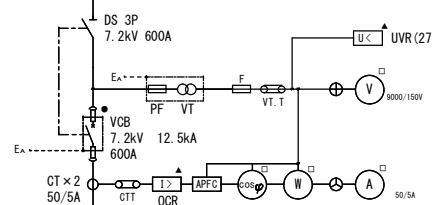
変圧器容量700KVA
(動力 200KVA×2台)
(電灯 150KVA×2台)

精神医療センター単線結線図 全体図



6.6kV EM-CET60*

E_A CH



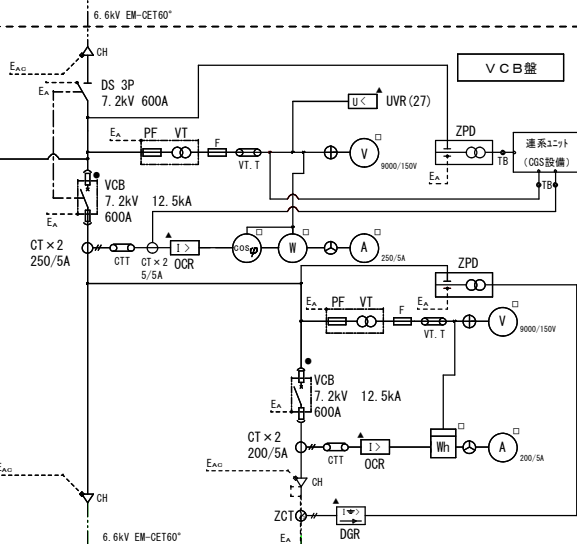
変圧器容量350KVA
(動力 200KVA×1台)
(電灯 150KVA×1台)

医療観察法病棟

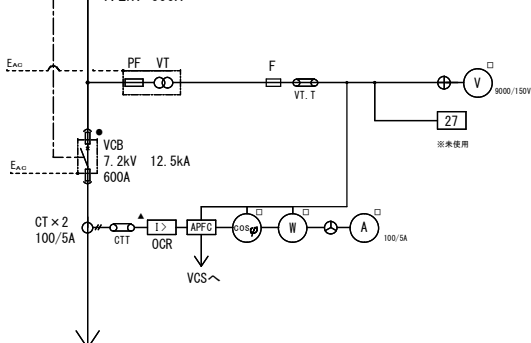
〈中央監視盤対応表〉

記号	対応
●	状態出力
□	計測・計量出力
▲	警報出力

受電盤



受電盤 ①



変圧器容量900KVA
(動力 200KVA×3台)
(電灯 100KVA×3台)