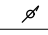
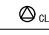
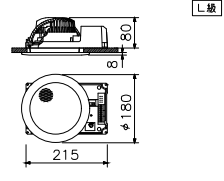
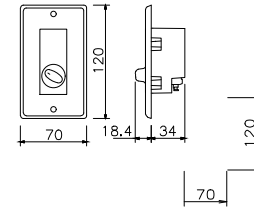
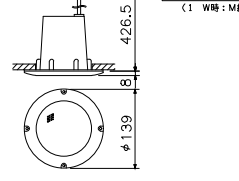
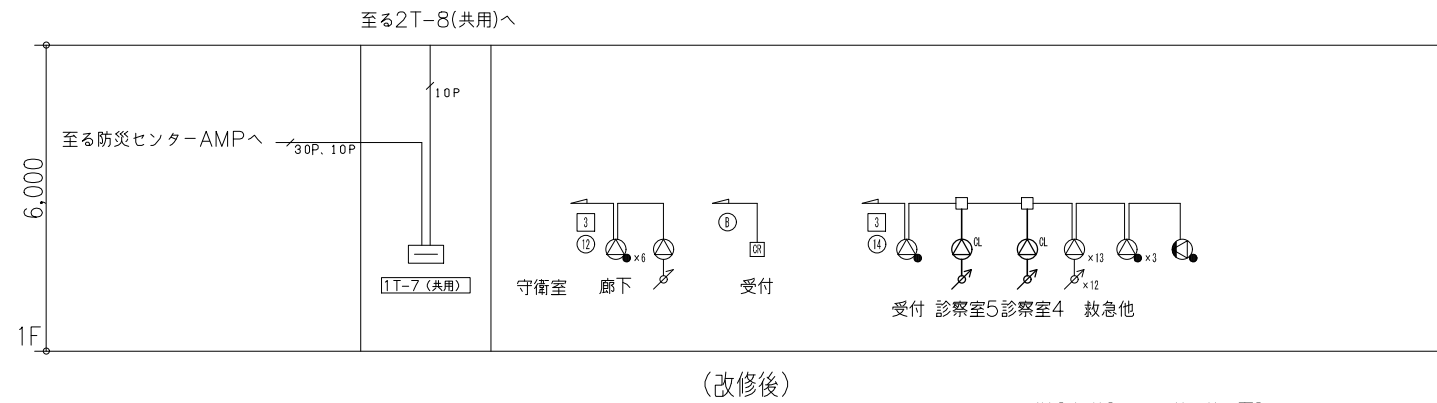
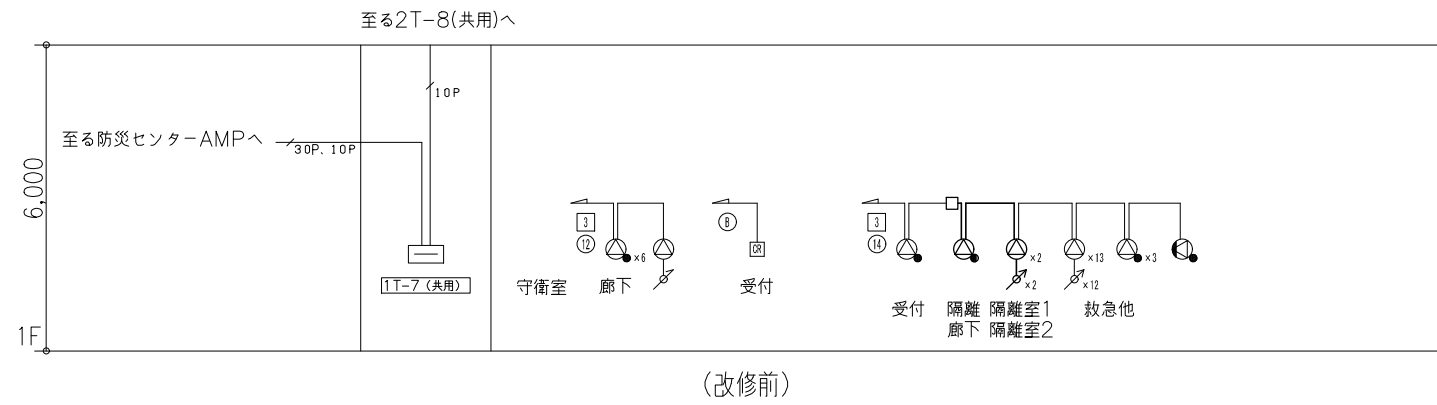
 天井埋込型スピーカー 天井埋込型スピーカー (ATT付)	 アッテネーター	 クリーンルーム用天井埋込スピーカー																																	
[既設]  <table border="1"> <tr><td>定格入力</td><td>3W(3.3kΩ), 1W(10kΩ)</td></tr> <tr><td>出力音圧レベル</td><td>93dB(1W,1m)</td></tr> <tr><td>周波数特性</td><td>100Hz~18kHz</td></tr> <tr><td>スピーカー</td><td>12cmコンドン型</td></tr> <tr><td>音場調節</td><td>5段階切替</td></tr> <tr><td>仕上げ</td><td>ネット:アクリルエラストマーオフホワイト</td></tr> <tr><td>その他</td><td>スピーカーカバー付</td></tr> </table>	定格入力	3W(3.3kΩ), 1W(10kΩ)	出力音圧レベル	93dB(1W,1m)	周波数特性	100Hz~18kHz	スピーカー	12cmコンドン型	音場調節	5段階切替	仕上げ	ネット:アクリルエラストマーオフホワイト	その他	スピーカーカバー付	[新設・既設]  <table border="1"> <tr><td>入力容量</td><td>0.5~6W</td></tr> <tr><td>音場切替</td><td>5段階切替</td></tr> <tr><td>仕上げ</td><td>プレート:アクリル</td></tr> </table>	入力容量	0.5~6W	音場切替	5段階切替	仕上げ	プレート:アクリル	[新設]  <table border="1"> <tr><td>定格入力</td><td>3W(3.3kΩ), 1W(10kΩ)</td></tr> <tr><td>出力音圧レベル</td><td>87dB(1W,1m)</td></tr> <tr><td>周波数特性</td><td>150Hz~20kHz</td></tr> <tr><td>スピーカー</td><td>8cm静電コンドン型</td></tr> <tr><td>仕上げ</td><td>持:黒色 タロムめっき</td></tr> <tr><td>その他</td><td>パナソニック製:ステンレス 耐火性能:IPX4</td></tr> </table>	定格入力	3W(3.3kΩ), 1W(10kΩ)	出力音圧レベル	87dB(1W,1m)	周波数特性	150Hz~20kHz	スピーカー	8cm静電コンドン型	仕上げ	持:黒色 タロムめっき	その他	パナソニック製:ステンレス 耐火性能:IPX4	
定格入力	3W(3.3kΩ), 1W(10kΩ)																																		
出力音圧レベル	93dB(1W,1m)																																		
周波数特性	100Hz~18kHz																																		
スピーカー	12cmコンドン型																																		
音場調節	5段階切替																																		
仕上げ	ネット:アクリルエラストマーオフホワイト																																		
その他	スピーカーカバー付																																		
入力容量	0.5~6W																																		
音場切替	5段階切替																																		
仕上げ	プレート:アクリル																																		
定格入力	3W(3.3kΩ), 1W(10kΩ)																																		
出力音圧レベル	87dB(1W,1m)																																		
周波数特性	150Hz~20kHz																																		
スピーカー	8cm静電コンドン型																																		
仕上げ	持:黒色 タロムめっき																																		
その他	パナソニック製:ステンレス 耐火性能:IPX4																																		



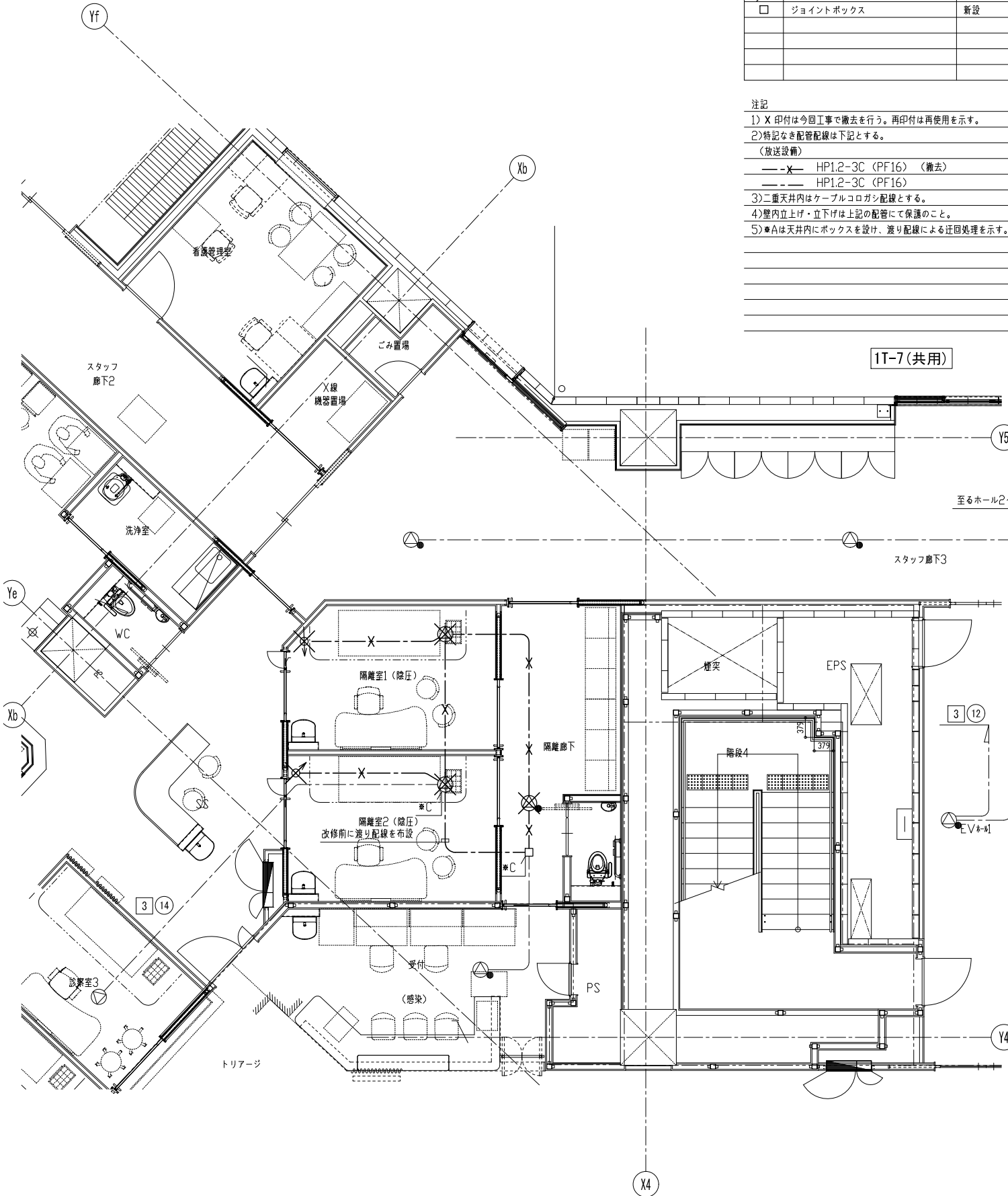
(注記) 特記なき配管配線は下記とする。

- — — HP1.2-3C (PF16)
- 10P — HP1.2-10P
- 30P, 10P — HP1.2-30P+HP1.2-10P

放送設備 系統図

記号	名称	備考
○	天井埋込形スピーカー	既設
○	天井埋込形スピーカー (ATT付)	既設
○	アッテネーター (6W以下用)	既設
□	ジョイントボックス	新設

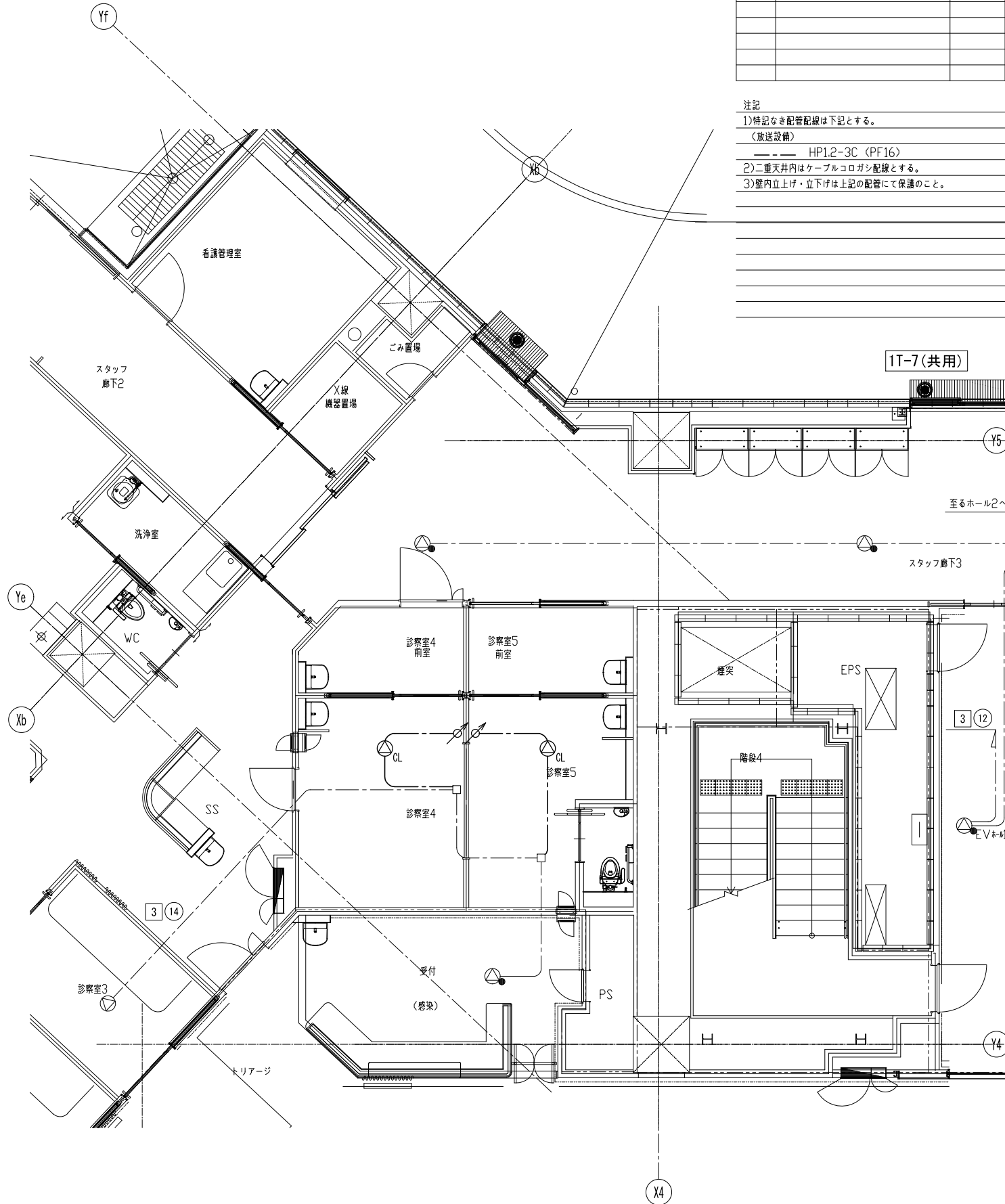
注記
 1) X印付は今回工事で撤去を行う。再印付は再使用を示す。
 2) 特記なき配管配線は下記とする。
 (放送設備)
 ---X--- HP1.2-3C (PF16) (撤去)
 --- HP1.2-3C (PF16)
 3) 二重天井内はケーブルコログン配線とする。
 4) 壁内立上げ・立下げは上記の配管にて保護のこと。
 5) *Aは天井内にボックスを設け、渡り配線による迂回処理を示す。



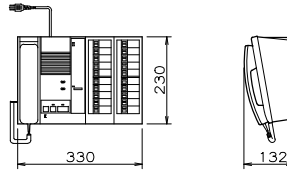
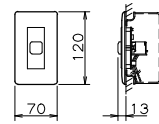
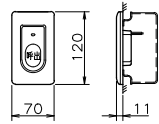
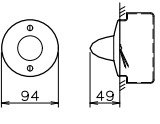
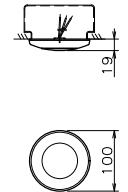
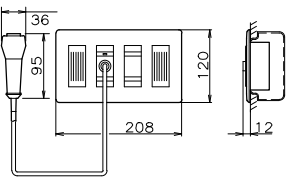
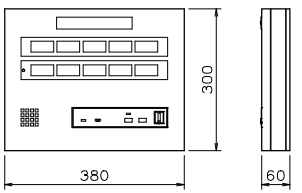
1階平面図(撤去)

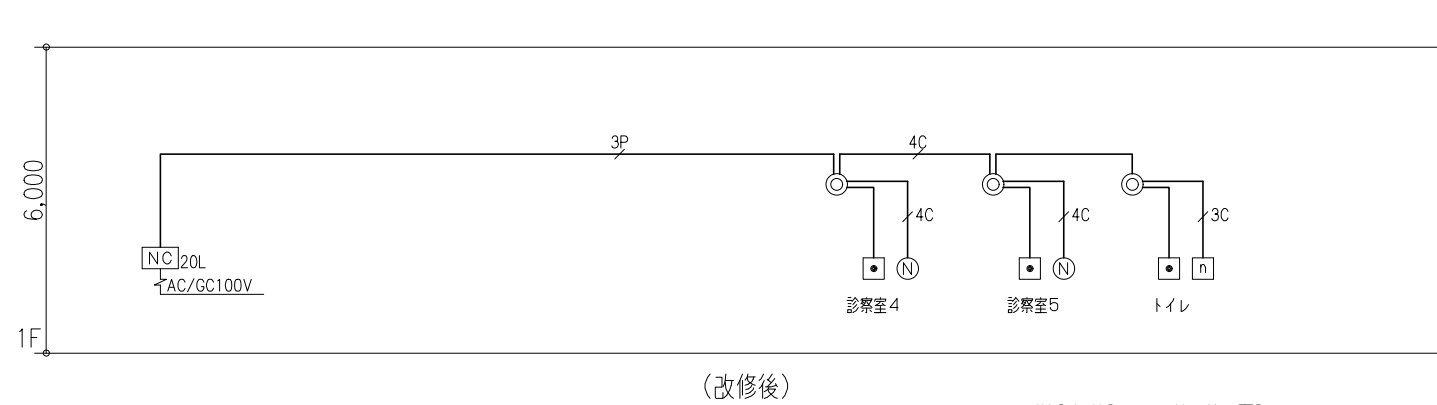
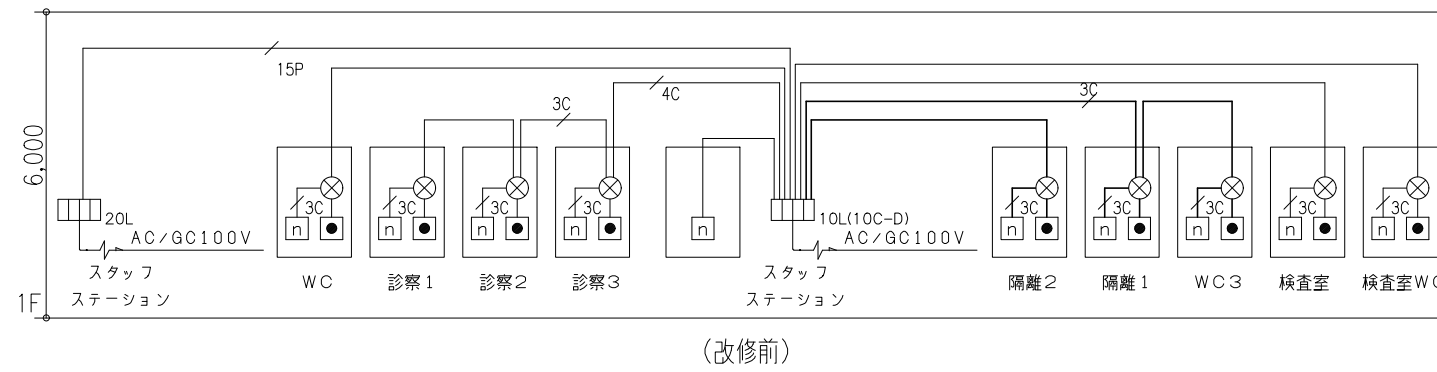
記号	名称	備考
○	クリーンルーム用スピーカー	新設
○	アッテネーター (6W以下用)	新設
□	ジョイントボックス	既設

注記
 1) 特記なき配管配線は下記とする。
 (放送設備)
 --- HP1.2-3C (PF16)
 2) 二重天井内はケーブルコログン配線とする。
 3) 壁内立上げ・立下げは上記の配管にて保護のこと。



1階平面図(改修)

<p>【新設】</p> <p>ナースコール親機 (20局用)</p> <p>NBM-20BH-DN 相当品</p>  <table border="1"> <tr><td>電圧</td><td>AC100V 50/60Hz</td></tr> <tr><td>形状</td><td>縦置き</td></tr> <tr><td>材質</td><td>パネル: 自己消火性樹脂</td></tr> <tr><td>仕様</td><td>カラー: SPCC</td></tr> <tr><td>局数</td><td>20局用</td></tr> <tr><td>接続方式</td><td>同時接続方式または交互接続方式</td></tr> <tr><td>備考</td><td>呼出履歴ソフト使用可能。ハンディネース対応</td></tr> </table>	電圧	AC100V 50/60Hz	形状	縦置き	材質	パネル: 自己消火性樹脂	仕様	カラー: SPCC	局数	20局用	接続方式	同時接続方式または交互接続方式	備考	呼出履歴ソフト使用可能。ハンディネース対応	<p>【新設・既設】</p> <p>復旧ボタン</p> <p>NBR-2A-C 相当品</p>  <table border="1"> <tr><td>形状</td><td>埋込形 (JIS1 個用スイッチボックス)</td></tr> <tr><td>材質</td><td>樹脂</td></tr> </table>	形状	埋込形 (JIS1 個用スイッチボックス)	材質	樹脂	<p>【新設・既設】</p> <p>呼出ボタン</p> <p>NBR-7WA 相当品</p>  <table border="1"> <tr><td>形状</td><td>埋込形 (JIS1 個用スイッチボックス)</td></tr> <tr><td>材質</td><td>自己消火性樹脂</td></tr> <tr><td>備考</td><td>呼出履歴表示灯付 防まつ物 (JIS C0920 IPX4相当)</td></tr> </table>	形状	埋込形 (JIS1 個用スイッチボックス)	材質	自己消火性樹脂	備考	呼出履歴表示灯付 防まつ物 (JIS C0920 IPX4相当)	<p>【既設】</p> <p>丸形廊下灯</p> <p>CBR-3</p>  <table border="1"> <tr><td>形状</td><td>埋込形 (フットレットボックス丸孔カバー付)</td></tr> <tr><td>材質</td><td>アルミ合金・樹脂</td></tr> <tr><td>表示灯</td><td>赤色LED</td></tr> </table>	形状	埋込形 (フットレットボックス丸孔カバー付)	材質	アルミ合金・樹脂	表示灯	赤色LED
電圧	AC100V 50/60Hz																																
形状	縦置き																																
材質	パネル: 自己消火性樹脂																																
仕様	カラー: SPCC																																
局数	20局用																																
接続方式	同時接続方式または交互接続方式																																
備考	呼出履歴ソフト使用可能。ハンディネース対応																																
形状	埋込形 (JIS1 個用スイッチボックス)																																
材質	樹脂																																
形状	埋込形 (JIS1 個用スイッチボックス)																																
材質	自己消火性樹脂																																
備考	呼出履歴表示灯付 防まつ物 (JIS C0920 IPX4相当)																																
形状	埋込形 (フットレットボックス丸孔カバー付)																																
材質	アルミ合金・樹脂																																
表示灯	赤色LED																																
<p>【新設】</p> <p>丸形廊下灯</p> <p>NBR-3F 相当品</p>  <table border="1"> <tr><td>形状</td><td>埋込形 (フットレットボックス丸孔カバー付)</td></tr> <tr><td>材質</td><td>パネル: 難燃性樹脂、カバー: ポリカーボネート</td></tr> <tr><td>表示灯</td><td>赤色 (LED)</td></tr> </table>	形状	埋込形 (フットレットボックス丸孔カバー付)	材質	パネル: 難燃性樹脂、カバー: ポリカーボネート	表示灯	赤色 (LED)	<p>【新設】</p> <p>ナースコール機 (壁埋込形)</p> <p>NB-NJ+NBR-8A-C 相当品</p>  <table border="1"> <tr><td>形状</td><td>埋込形 (JIS4 個用スイッチボックス)</td></tr> <tr><td>材質</td><td>樹脂</td></tr> <tr><td>備考</td><td>呼出履歴表示灯付 2P/パネルコンセント コード長約1.5m</td></tr> </table>	形状	埋込形 (JIS4 個用スイッチボックス)	材質	樹脂	備考	呼出履歴表示灯付 2P/パネルコンセント コード長約1.5m	<p>【既設】</p> <p>10 窓用呼出表示器</p> <p>CBN-10C-D</p>  <table border="1"> <tr><td>電圧</td><td>AC100V 50/60Hz (内部電源DC12V)</td></tr> <tr><td>形状</td><td>壁掛け形</td></tr> <tr><td>材質</td><td>SPCC t1.2</td></tr> <tr><td>窓数</td><td>10窓</td></tr> <tr><td>表示方式</td><td>呼出音と表示窓点灯</td></tr> <tr><td>備考</td><td>個別呼称端子付</td></tr> </table>	電圧	AC100V 50/60Hz (内部電源DC12V)	形状	壁掛け形	材質	SPCC t1.2	窓数	10窓	表示方式	呼出音と表示窓点灯	備考	個別呼称端子付	<p>(注記) 図中の寸法・型番は参考とする。</p>						
形状	埋込形 (フットレットボックス丸孔カバー付)																																
材質	パネル: 難燃性樹脂、カバー: ポリカーボネート																																
表示灯	赤色 (LED)																																
形状	埋込形 (JIS4 個用スイッチボックス)																																
材質	樹脂																																
備考	呼出履歴表示灯付 2P/パネルコンセント コード長約1.5m																																
電圧	AC100V 50/60Hz (内部電源DC12V)																																
形状	壁掛け形																																
材質	SPCC t1.2																																
窓数	10窓																																
表示方式	呼出音と表示窓点灯																																
備考	個別呼称端子付																																



(注記) 特記なき配管配線は下記とする。

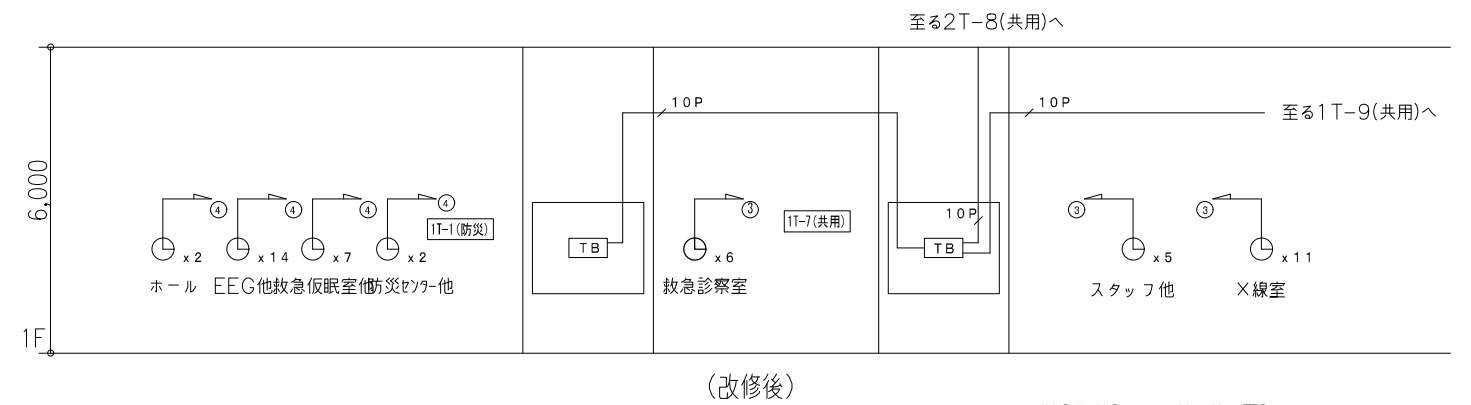
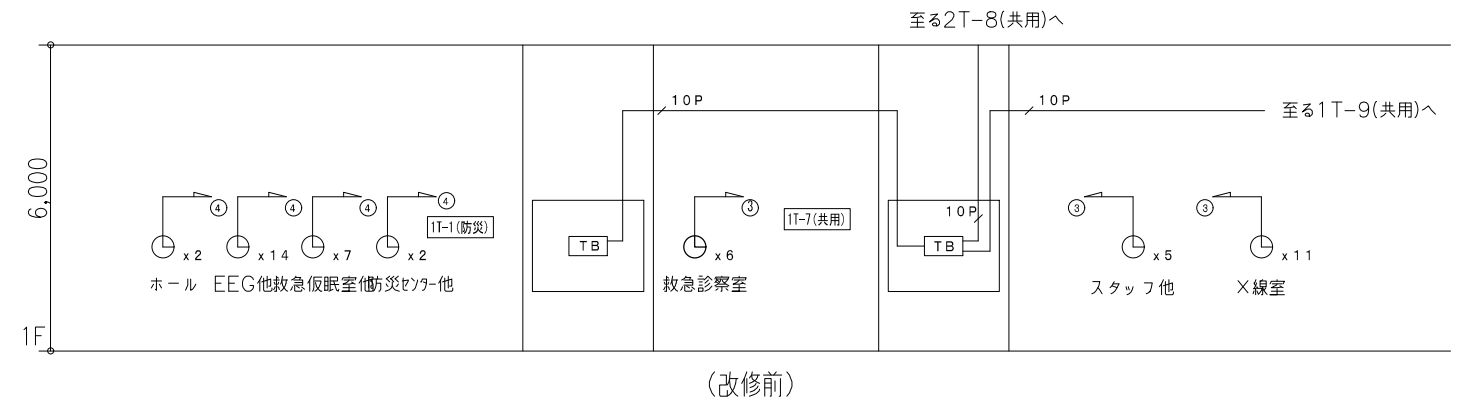
----- AE0.9-2C (PF16)

---3C--- AE0.9-3C (PF16)

---4C--- AE0.9-4C (PF16)

---3P--- AE0.9-3P (PF22)

呼出設備 系統図



(注記) 特記なき配管配線は下記とする。

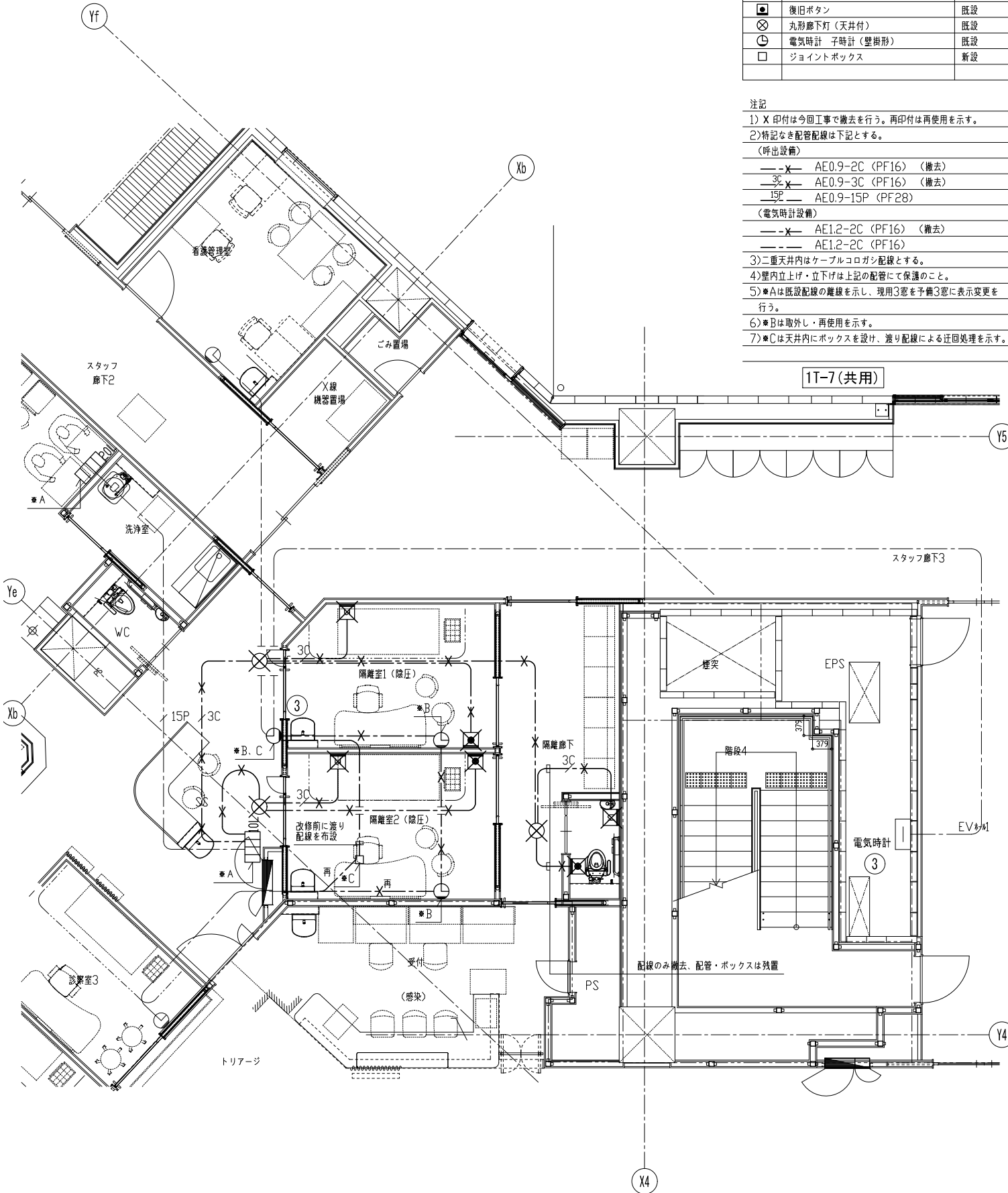
----- AE1.2-2C (PF16)

---10P--- AE1.2-10P

電気時計設備 系統図

記号	名称	備考
□POL	呼出表示器 20窓	既設
□OL	呼出表示器 10窓	既設
□	呼出ボタン	既設
□	復旧ボタン	既設
⊗	丸形廊下灯 (天井付)	既設
⊖	電気時計 子時計 (壁掛形)	既設
□	ジョイントボックス	新設

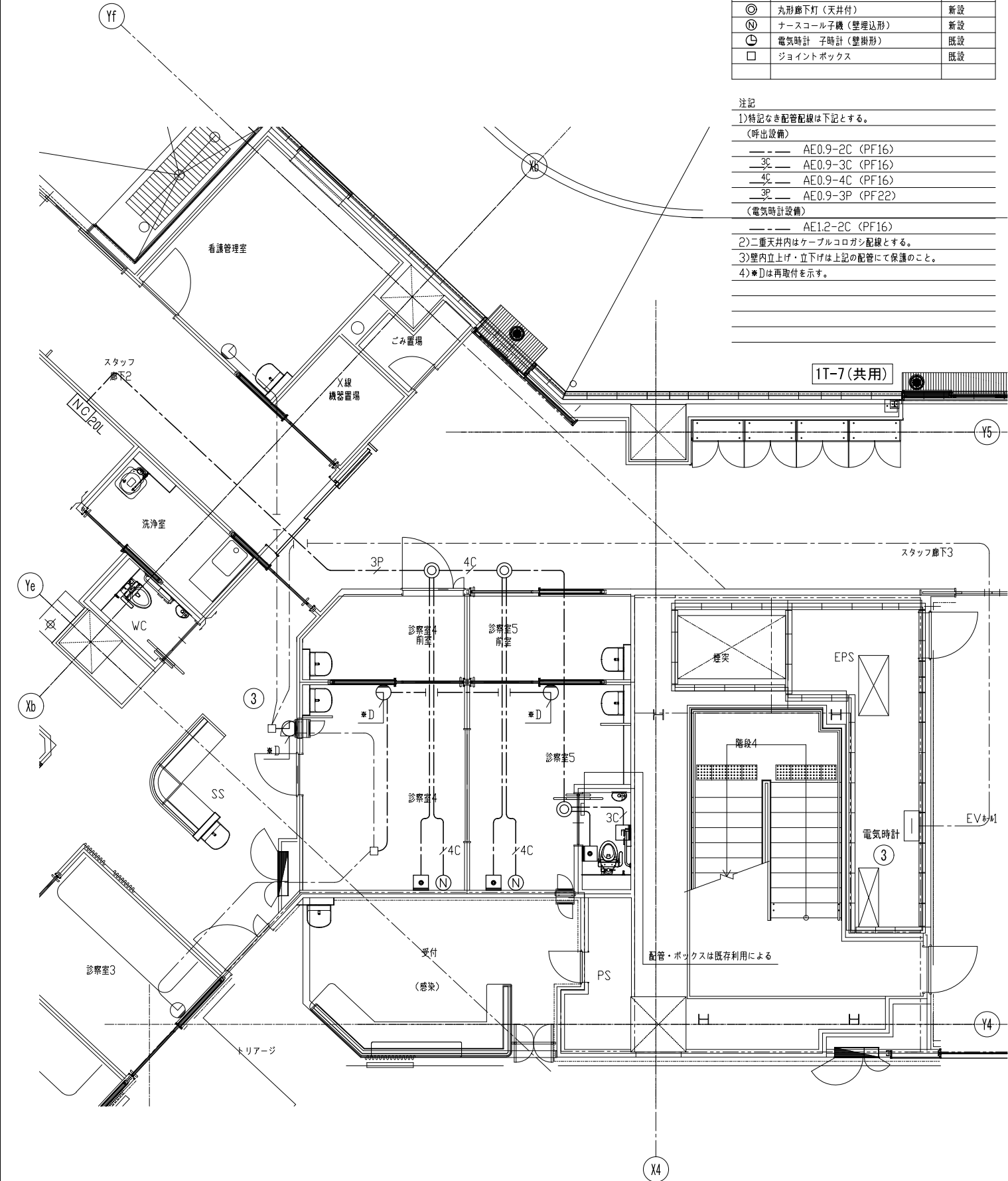
注記
 1) X印付は今回工事で撤去を行う。再印付は再使用を示す。
 2) 特記なき配管配線は下記とする。
 (呼出設備)
 —X— AE0.9-2C (PF16) (撤去)
 —3C— AE0.9-3C (PF16) (撤去)
 —15P— AE0.9-15P (PF28)
 (電気時計設備)
 —X— AE1.2-2C (PF16) (撤去)
 —— AE1.2-2C (PF16)
 3) 二重天井内はケーブルクロガシ配線とする。
 4) 壁内立上げ・立下げは上記の配管にて保護のこと。
 5) *Aは既設配線の離線を示し、現用3窓を予備3窓に表示変更を行う。
 6) *Bは取外し・再使用を示す。
 7) *Cは天井内にボックスを設け、渡り配線による迂回処理を示す。



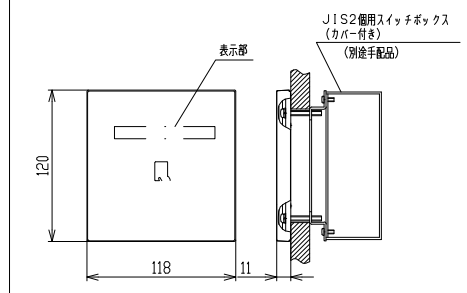
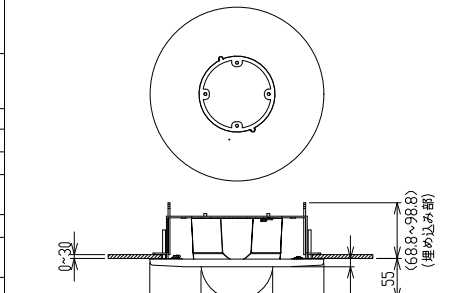
1階平面図(撤去)

記号	名称	備考
[NE]20L	ナースコール親機 20窓	新設
□	呼出ボタン	新設
□	復旧ボタン	新設
⊗	丸形廊下灯 (天井付)	新設
⊖	ナースコール子機 (壁埋込形)	新設
⊖	電気時計 子時計 (壁掛形)	既設
□	ジョイントボックス	既設

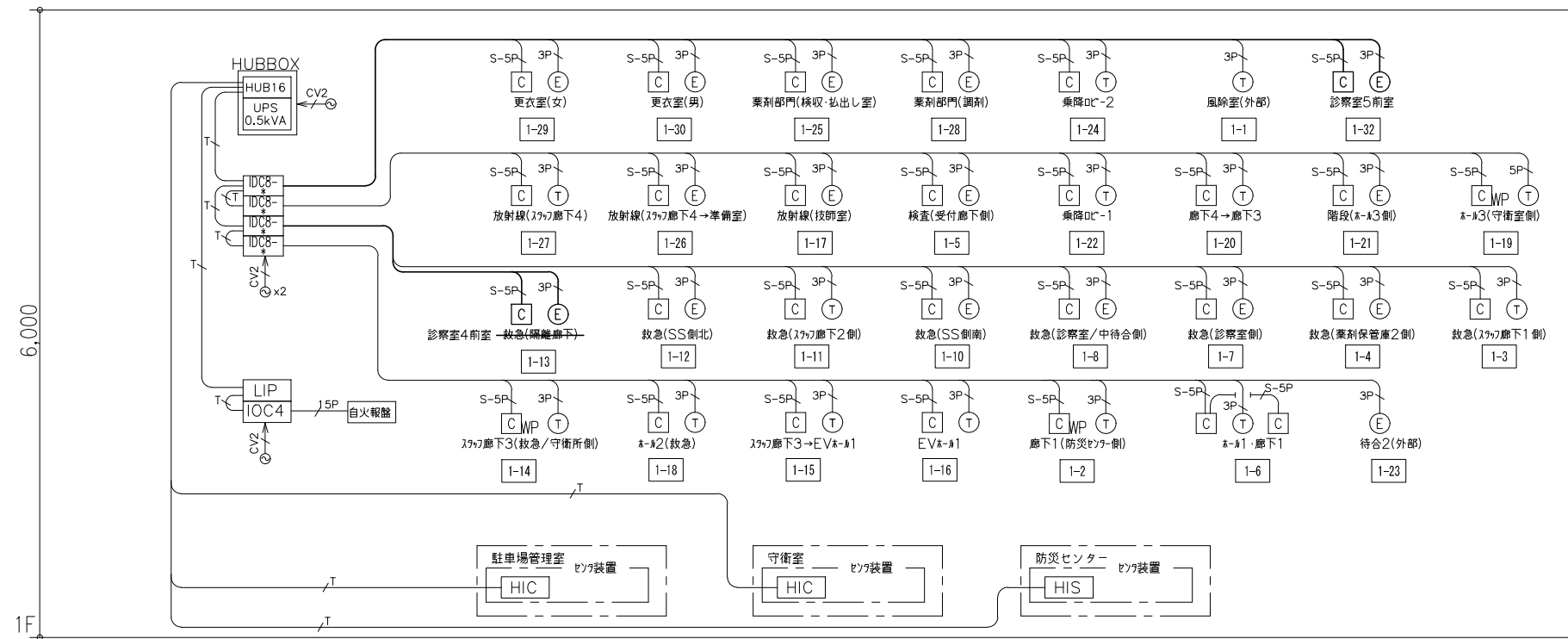
注記
 1) 特記なき配管配線は下記とする。
 (呼出設備)
 —— AE0.9-2C (PF16)
 —3C— AE0.9-3C (PF16)
 —4C— AE0.9-4C (PF16)
 —3P— AE0.9-3P (PF22)
 (電気時計設備)
 —— AE1.2-2C (PF16)
 2) 二重天井内はケーブルクロガシ配線とする。
 3) 壁内立上げ・立下げは上記の配管にて保護のこと。
 4) *Dは再取付を示す。



1階平面図(改修)

<p>☑ 非接触カードリーダー (テンキー無ノ埋込み)</p> <p>【新設・既設】</p> 	<p>概要</p> <p>1Dカードの読取りを行う。</p> <p>対応カード</p> <p>カード読取り Fellicca (複数システムコード:最大6まで対応)</p> <p>読み取り距離</p> <p>約6cm (Felliccaカードの場合)</p> <p>金属面に取付けると読取り距離は約3割短くなります</p> <p>表示</p> <p>LED9点</p> <p>ブザー</p> <p>電子ブザー</p> <p>電源</p> <p>DC24V (コントローラから給電)</p> <p>塗色</p> <p>本体:ホワイト</p> <p>質量</p> <p>約300g (埋込ボックスは除く)</p> <p>環境条件</p> <p>屋内環境 温度: -10~40℃ 湿度: 35~80%RH (結露なきこと)</p> <p>適合規格</p> <p>リーダライク性能検定: Fellicca・交通系共用Mクラス VCCI: 一般財団法人VCCI協会 クラスB情報処理装置</p>	<p>☐ 屋内用固定ドームカメラ (天井埋込金具付)</p> <p>【既設】</p> 	<p>概要</p> <p>屋内専用ドームカメラ。</p> <p>撮像素子</p> <p>1/3型、CMOSセンサー</p> <p>解像度</p> <p>1280×960</p> <p>レンズ</p> <p>焦点距離: 2.7~9.0mm</p> <p>画角</p> <p>水平画角: 96°~35.4°, 垂直画角: 70°~28°</p> <p>画像圧縮方式</p> <p>Motion JPEG</p> <p>ディナイト機能</p> <p>あり</p> <p>ドームカバー</p> <p>スモークカバー</p> <p>最低照度</p> <p>標準時: 0.5lux, 0.032lux (電子増倍16倍) 白黒時: 0.06lux, 0.004lux (電子増倍16倍)</p> <p>最大フレームレート/秒</p> <p>最大30フレーム</p> <p>適合ネットワーク</p> <p>100BASE-TX PoE</p> <p>電源</p> <p>PoE (Class2 (IEEE 802.3af準拠)) またはDC12V±10%</p> <p>環境条件</p> <p>屋内環境 温度: -10~50℃ 湿度: 0~80%RH (結露なきこと)</p>
---	--	---	---

機器外形図 形状・寸法は参考とする。



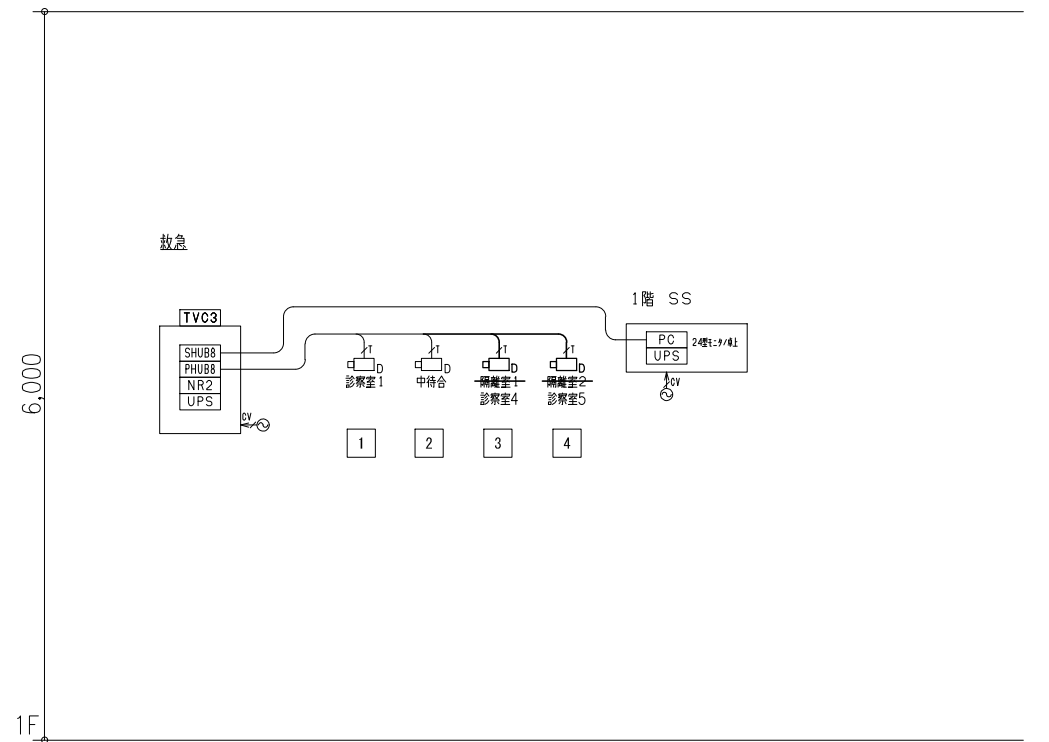
(注記) 特記なき配管配線は下記とする。

—S-5P— CPEVS0.9-5P

—3P— CPEV0.9-3P

—T— UTP0.5-4P(Cat6)

入退室管理設備 系統図



(注記) 特記なき配管配線は下記とする。

—T— UTP0.5-4P(Cat6)

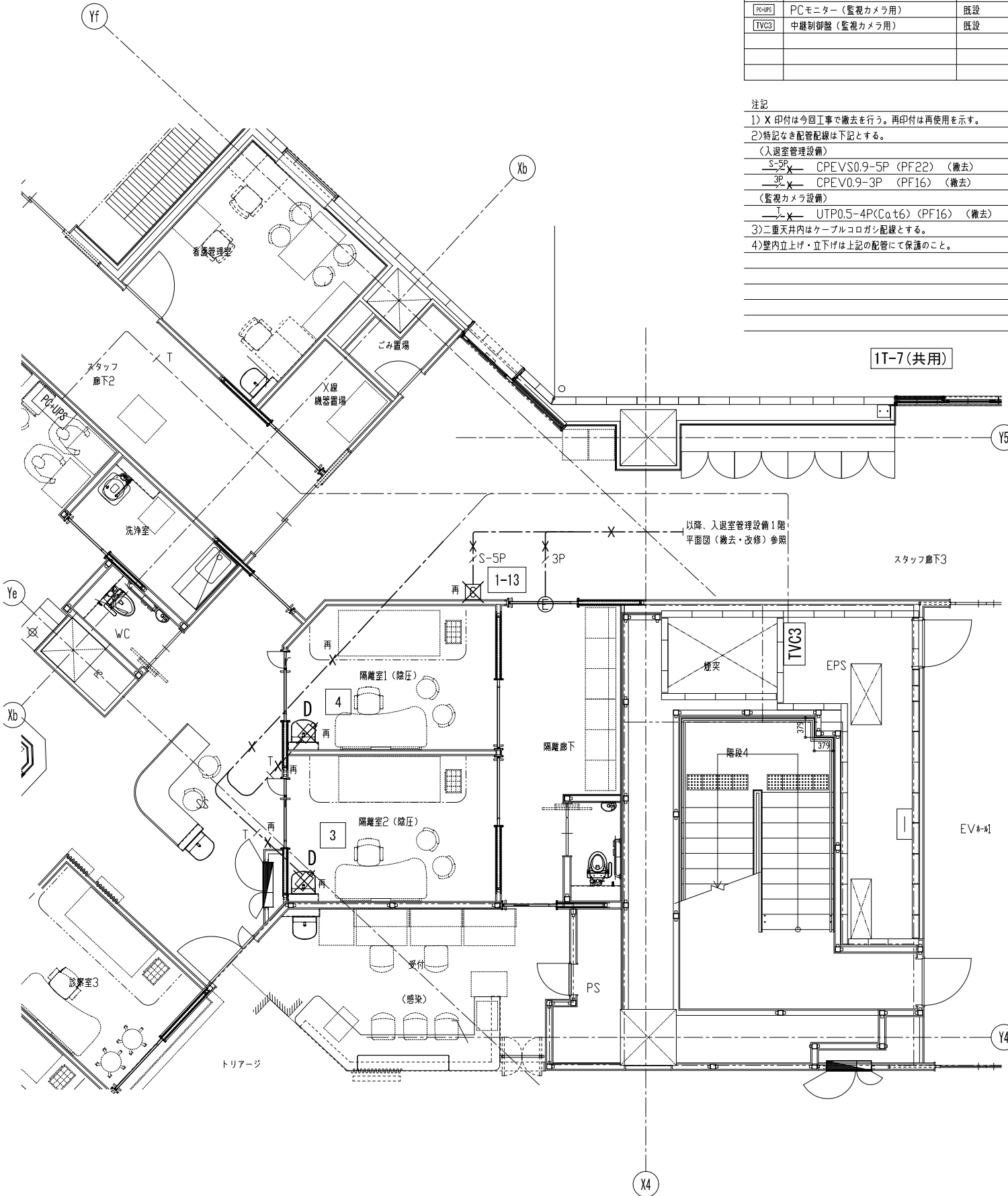
監視カメラ設備 系統図

記号	名称	備考
C	非接触式カードリーダー	既設
D	電気錠 (建築工事)	既設
D	屋内用固定ドームカメラ	既設
PC-MPS	PCモニター (監視カメラ用)	既設
TVC3	中継制御盤 (監視カメラ用)	既設

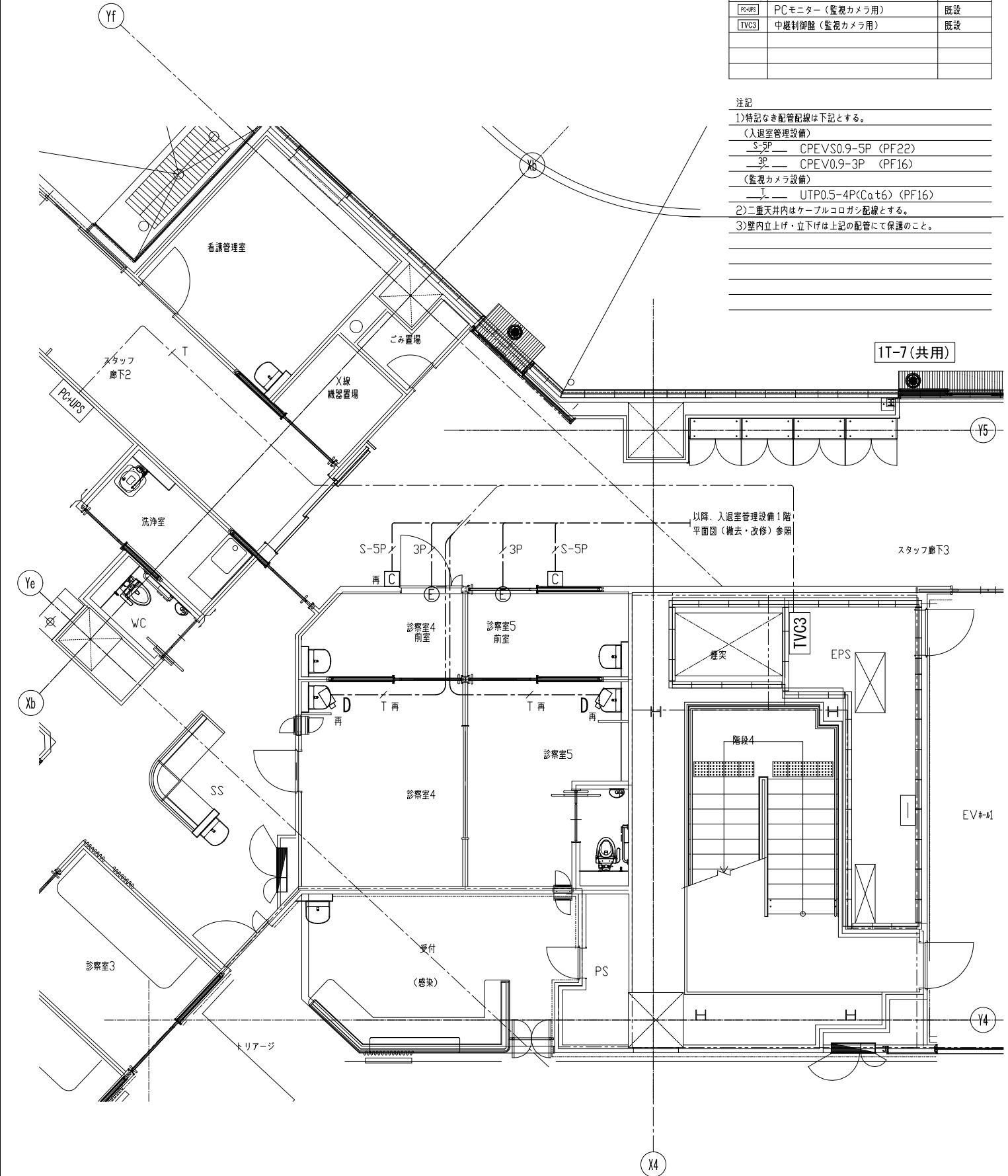
注記
 1) X印付は今回工事で撤去を行う。再印付は再使用を示す。
 2) 特記なき配管配線は下記とする。
 (入退室管理設備)
 S-5P CPEVS0.9-5P (PF22) (撤去)
 3P CPEV0.9-3P (PF16) (撤去)
 (監視カメラ設備)
 UTP0.5-4P(Cat6) (PF16) (撤去)
 3) 二重天井内はケーブルロゴシ配線とする。
 4) 壁内立上げ・立下げは上記の配管にて保護のこと。

記号	名称	備考
C	非接触式カードリーダー	新設・既設
D	電気錠 (建築工事)	新設
D	屋内用固定ドームカメラ	既設
PC-MPS	PCモニター (監視カメラ用)	既設
TVC3	中継制御盤 (監視カメラ用)	既設

注記
 1) 特記なき配管配線は下記とする。
 (入退室管理設備)
 S-5P CPEVS0.9-5P (PF22)
 3P CPEV0.9-3P (PF16)
 (監視カメラ設備)
 UTP0.5-4P(Cat6) (PF16)
 2) 二重天井内はケーブルロゴシ配線とする。
 3) 壁内立上げ・立下げは上記の配管にて保護のこと。



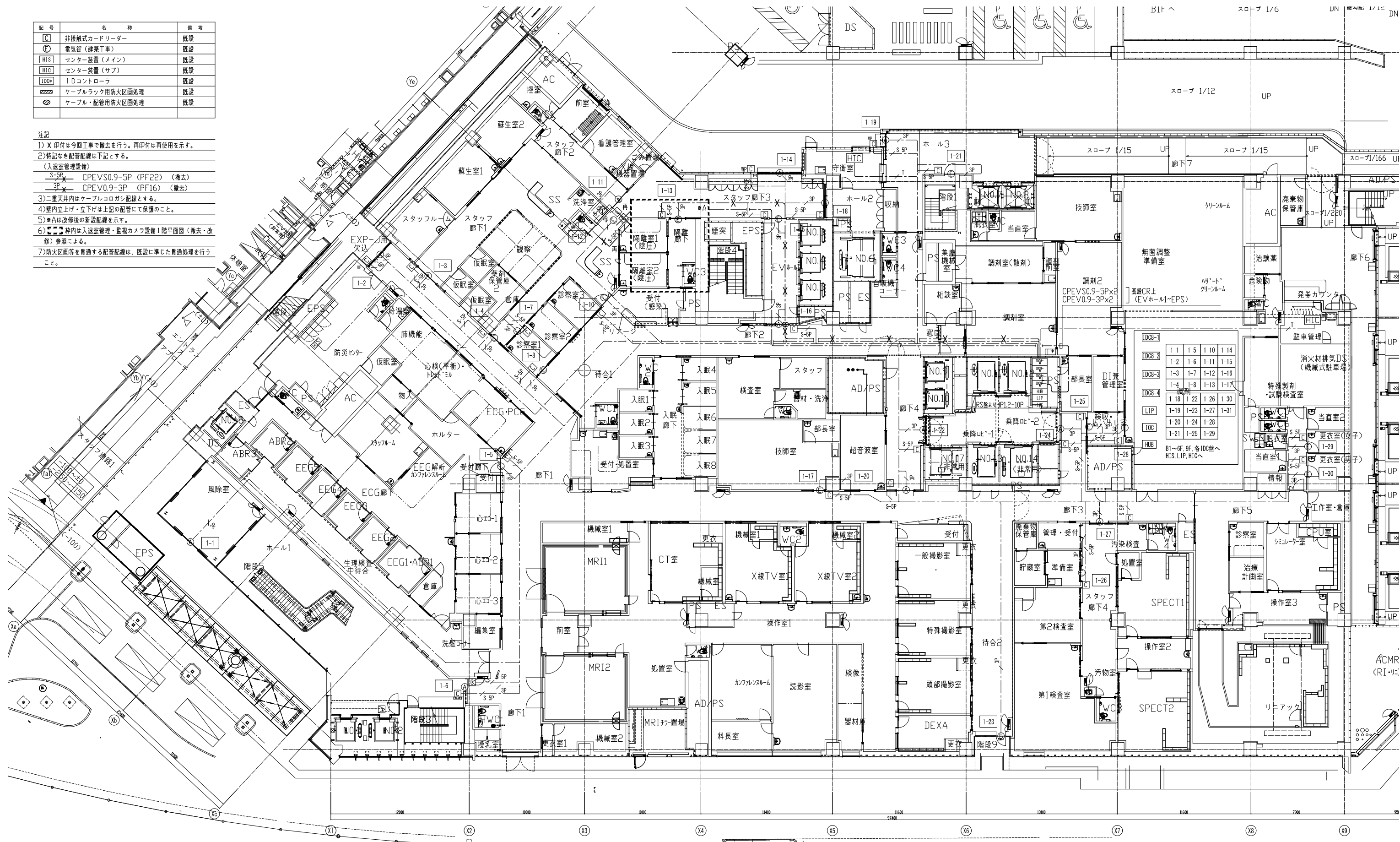
1階平面図 (撤去)



1階平面図 (改修)

記号	名称	備考
□	非接触式カードリーダー	既設
⊕	電気錠(建築工事)	既設
HIS	センター装置(メイン)	既設
HIC	センター装置(サブ)	既設
IDC	IDコントローラ	既設
〰	ケーブルラック用防火区画処理	既設
〰	ケーブル・配管用防火区画処理	既設

- 注記
- 1) X印付は今回工事で撤去を行う。再印付は再使用を示す。
 - 2) 特記なき配管配線は下記とする。
(入退室管理設備)
S-SP CPEVS0.9-5P (PF22) (撤去)
3P CPEV0.9-3P (PF16) (撤去)
 - 3) 二重天井内はケーブルコガス配線とする。
 - 4) 壁内立上げ・立下げは上記の配管にて保護のこと。
 - 5) *Aは改修後の新設配線を示す。
 - 6) 〰印付は入退室管理・監視カメラ設備1階平面図(撤去・改修)参照による。
 - 7) 防火区画等を貫通する配管配線は、既設に準じた貫通処理を行うこと。



記号	名称	凡例	備考	新設	既設
☒	総合操作盤			○	○
☒	表示機			○	○
M	リンクモジュール			○	○
☒	中継器			○	○
☒	火災通報専用電話機	壁掛型		○	○
中	中央監視盤			○	○
放	放送アンプ			○	○
AI	オートドア制御盤	PC型, PO型 (建築工事)		○	○
昇	昇降機監視盤			○	○
D	入退管理装置			○	○
TH	自動温度調節装置			○	○
動	動力制御盤			○	○
G	機器収容箱	補助放水栓内蔵	○(P) 収容	○	○
B	機器収容箱	補助放水栓内蔵	○(P) 収容	○	○
C	機器収容箱	連結送水管内蔵	○(P) 収容	○	○
機	機器収容箱	埋込型	○(P) 収容	○	○
機	機器収容箱	補助放水栓内蔵, 防滴型	○(P) 収容	○	○
機	機器収容箱	連結送水管内蔵, 防滴型	○(P) 収容	○	○
機	機器収容箱	給電, 監視カメラ, 通知・検知・SP連絡機能	○(P) 収容	○	○
消	火警パネ	UL, K&E, 通知機(防滴型)	○(P) 収容	○	○
P	型発信機	1線, アドレス付		○	○
P	型発信機	1線, アドレス付, ガード付		○	○
P	型発信機	1線, アドレス付, 屋外型(防雨型)		○	○
表	示灯	AC24V, LED		○	○
表	示灯	AC24V, LED, ガード付		○	○
表	示灯	AC24V, LED, 防滴型		○	○
消	火ポンプ始動灯	通知機, 通知機内蔵の始動灯, 防滴型(点灯にて始動)		○	○
非	常電話	話中音付		○	○
非	常コンセント	单相 (非常コンセント工事)		○	○
連	絡装置	相互インターホン, 6局用規模		○	○
連	絡装置	相互インターホン, 3局用規模, 赤十字防災専用		○	○
終	端器	表示機用		○	○
光	電アナログ式スポット型感知器	2種, 自動試験・自動感度補正機能付		○	○
光	電アナログ式スポット型感知器	2種・3種, 自動試験・自動感度補正機能付		○	○
光	電アナログ式スポット型感知器	2種, 自動試験・自動感度補正機能付, ガード付		○	○
光	電アナログ式スポット型感知器	2種, 自動試験・自動感度補正機能付, 防塵バッキン付		○	○
光	電アナログ式スポット型感知器	2種・3種, 自動試験・自動感度補正機能付, 防塵バッキン付		○	○
光	電アナログ式スポット型感知器	2種, 埋込型, 自動試験機能付		○	○
光	電アナログ式スポット型感知器	2種, 自動試験・自動感度補正機能付, 消気灯付型		○	○
光	電アナログ式スポット型感知器	2種, 点検BOX付, 自動試験・自動感度補正機能付		○	○
差	動式スポット型感知器	2種, アドレス付, 自動試験機能付		○	○
差	動式スポット型感知器	2種, 防滴型, アドレス付, 自動試験機能付		○	○
熱	アナログ式スポット型感知器	特種, 40~85℃, 自動試験機能付		○	○
熱	アナログ式スポット型感知器	特種, 防滴型, 40~85℃, 自動試験機能付		○	○
熱	アナログ式スポット型感知器	特種, 40~85℃, 自動試験機能付, 防塵バッキン付		○	○
熱	アナログ式スポット型感知器	特種, 防滴型, 40~85℃, 自動試験機能付, 防塵バッキン付		○	○
熱	アナログ式スポット型感知器	特種, 40~85℃, 防滴型, 自動試験機能付, 連絡兼用		○	○
差	動式スポット型感知器	2種, 保持回路付		○	○
終	端器	感知器用		○	○
ア	ラームバルブ	スプリンクラー用		○	○
ア	ラームバルブ	泡用		○	○
フ	ード・ダクト自動消火装置			○	○
移	報器	表示灯電源供給用 40VA (制御盤組込)		○	○
S	プリンクラーポンプ制御盤			○	○
S	Pジョッキポンプ制御盤			○	○
放	水型スプリンクラー制御盤	図組込		○	○
送	プースタポンプ制御盤	図組込		○	○
泡	消火ポンプ制御盤			○	○
防	消用水ポンプ制御盤	図組込		○	○
水	位監視リレー箱	補助高圧水専用		○	○
水	位監視リレー箱	中層水専用		○	○
散	水制御盤	固定式放水型スプリンクラー用		○	○
窒	素ガス制御盤			○	○
光	電アナログ式スポット型感知器	3種, 自動試験・自動感度補正機能付		○	○
自	動閉鎖装置	DC24V, 防火戸用		○	○
自	動閉鎖装置	DC24V, 引き戸式防火戸用		○	○
自	動閉鎖装置	DC24V, 引き戸式防火戸用, 予備電源内蔵		○	○
自	動閉鎖装置	防火シャッター降下時鳴動用		○	○
自	動閉鎖装置	防火ダンパ用		○	○
自	動開放装置	排煙口用		○	○
自	動開放装置	排煙ダンパ用		○	○
自	動開放装置	特種排煙口用		○	○
自	動開放装置	特種給気口用		○	○
手	動開放装置			○	○
排	煙機制御盤			○	○
検	知器	都市ガス用, DC24V, 天井付, アダプター付		○	○
緊	急遮断弁	DC24V		○	○
制	御ユニット	緊急ガス遮断弁操作器受信機組込型		○	○
制	御ユニット	感振器操作器受信機組込型		○	○
業	務用自動ガス遮断弁操作器			○	○

記号	名称	凡例	備考	新設	既設
警	戒区域番号	火災表示用(一般)			
警	戒区域番号	火災表示用(仮想)			
警	戒区域番号	火災表示用, 階段用			
警	戒区域番号	火災表示用, E.L.V.用			
警	戒区域番号	火災表示用, ダムウェーター用			
警	戒区域番号	火災表示用, リフト用			
警	戒区域番号	火災表示用, 吹抜け用			
警	戒区域番号	アドレス付発信機用			
報	知区域番号	非常電話用			
放	出表示番号	スプリンクラー用			
放	出表示番号	泡消火用			
区	画番号	ガス消火用			
放	出表示番号	フード・ダクト消火用			
動	作区域番号	アナログ式感知器連動用			
動	作区域番号	防火戸, 防火シャッター用			
動	作区域番号	防火ダンパ用			
動	作区域番号	排煙口, 排煙ダンパ用			
動	作区域番号	特種排煙口給気口用			
表	示番号	危害防止用連動中継器電源異常表示用, 防火シャッター用			
警	戒区域番号	ガス漏れ表示用			
警	戒区域番号	業務用自動ガス遮断弁用			
警	戒区域番号	緊急遮断弁用			
警	戒区域線				
ケ	ーブル配線	天井いんべい		○	○
配	管配線	いんべい		○	○
配	管配線	床いんべい(屋上は床上露出)		○	○
配	管配線	露出		○	○
配	管配線	立上げ引下げ		○	○
配	管配線	ジャンクション, プルボックス		○	○
配	管配線	ジャンクション, プルボックス		○	○
配	管配線	防水型		○	○
ケ	ーブルラック			○	○

(注記)

- 今回工事概要について
 - 今回工事は既存エリアの一部建築改修(間仕切り変更)に伴う防災設備の改修工事とする。
- 改修に伴う既設機材について下記の項目を行う
 - 工事エリアの既設感知器は撤去, 新設及び再取付を行う。
 - 既設中継器盤の予備アドレスに今回工事分の点数を追加する。
 - 点数は中継器盤点検表参照。
 - 工事エリアの引き戸式防火戸の新設に伴い, 結線処理及び連動用感知器の新設を行う。
 - その他の機材及び配線配管は全て再使用する。
- 改修に伴う総合操作盤について
 - 今回工事エリアの監視, 制御は1階防災センター内の総合操作盤にて行い, 下記の項目を行う。
 - 既設中継器盤への結線工事
 - 受信機のパラメータ変更(図録内訳参照)
 - 防災監視盤のパラメータ変更および画面変更等

1) 図録内訳:	撤去	新設
アドレス付感知器表示	-4L	5L
防火戸閉鎖表示		3L
計	-4L	8L

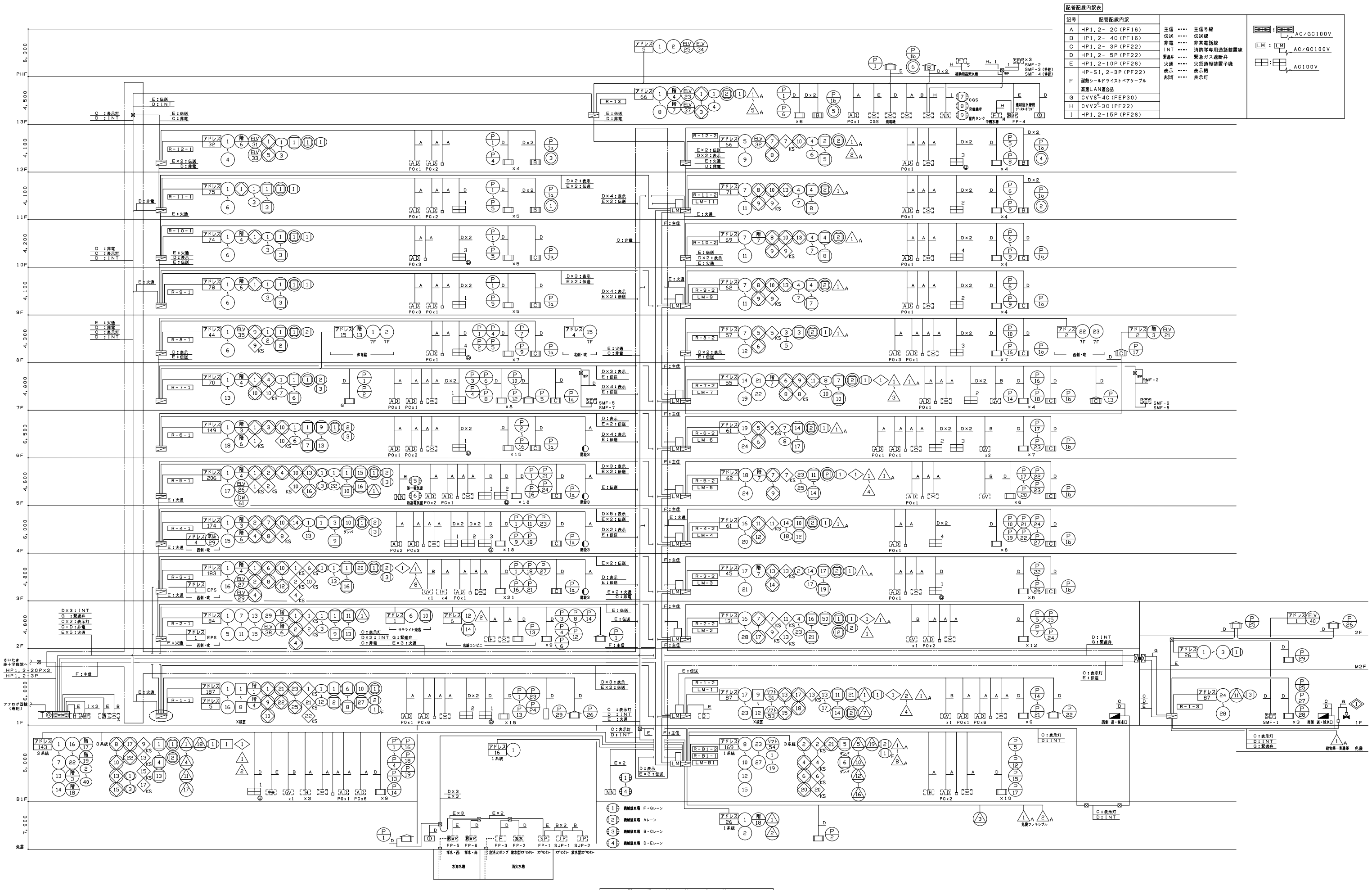
- 防災監視盤の画面変更(1枚)
 - 該当なし
- 感知器は確認灯とする。
- 警戒区域番号等は各階毎に示す。
- 防火防煙制御方式
 - 防火戸はアナログ式感知器(連動レベル)連動とする。
- 系統図中のアドレス付感知器の表現は下記とする。

アドレス付感知器	n	アドレス付感知器の個数を示す。
----------	---	-----------------
- 図中の表現は下記とする。
 - 実線 --- 新設
 - 細線 --- 既設
 - 点線 --- 結線替え
 - x --- 撤去
 - 感知器に記す再印は感知器の取り外し, 再取付けを表す
- 特記なき, 配管配線は下記に示す。

アナログ式感知器	HP1.2-20(19)
アドレス付感知器	HP1.2-30(19)

AE: 警報用ケーブル
HP: 耐熱ケーブル

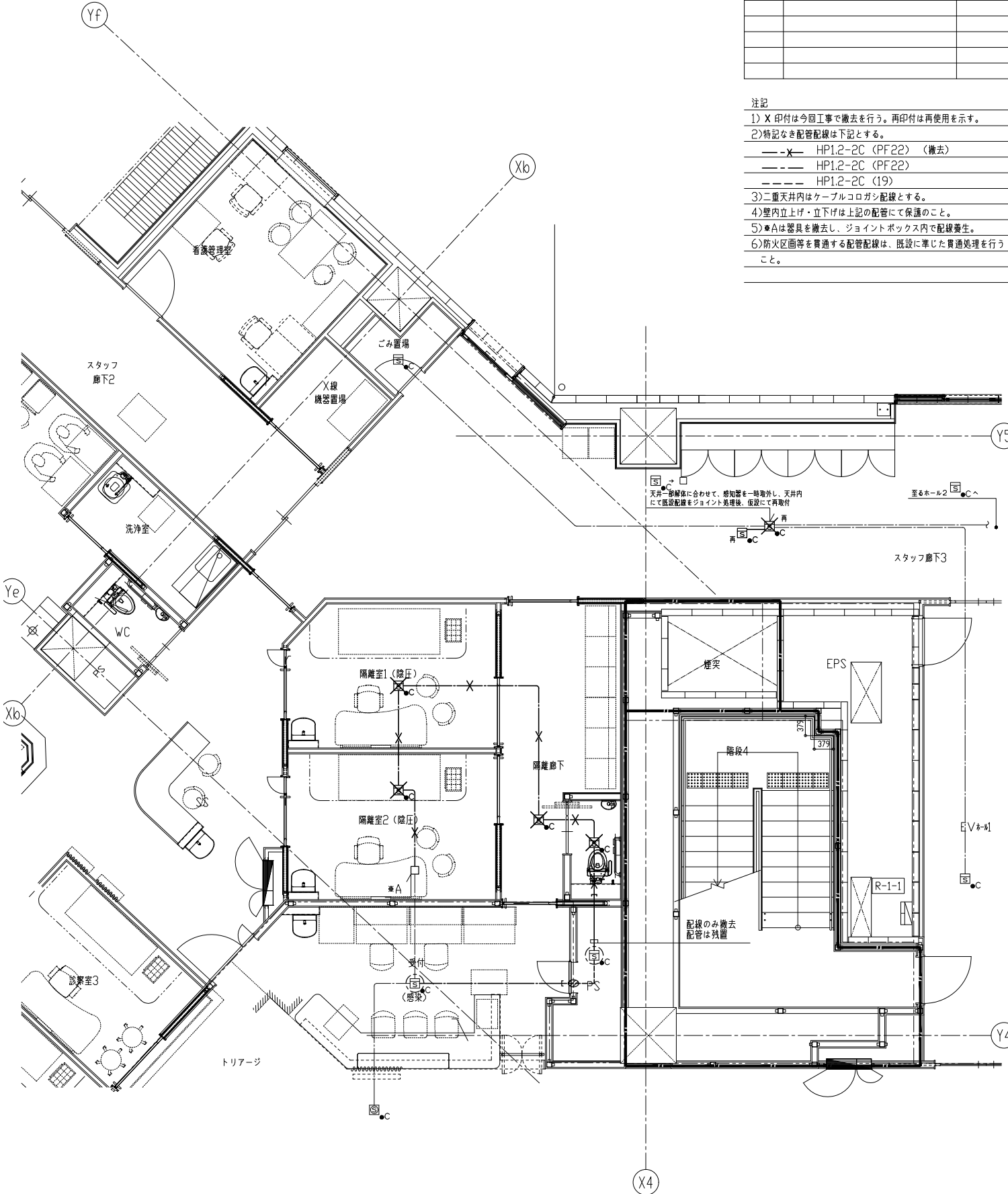
2重天井部分はケーブルがしが配線, 直天井で打ち込み配線出来ない部分は露出配管配線とする。



記号	配管配線内訳	
A	HP1.2-2C (PF16)	主信 主信号線
B	HP1.2-4C (PF16)	伝送 伝送線
C	HP1.2-3P (PF22)	非常 非常電話線
D	HP1.2-5P (PF22)	INT 緊急が入断断
E	HP1.2-10P (PF28)	火通 火災通報装置機
F	HP-S1.2-3P (PF22)	表示 表示機
	高級シールドワイヤケーブル	表示 表示灯
G	CVV8-4C (FEP30)	
H	CVV2-3C (PF22)	
I	HP1.2-15P (PF28)	

記号	名称	備考
Ⓞ	煙感知器	既設
□	ジョイントボックス	新設
Ⓢ	ケーブル・配管防火区画貫通処理	新設

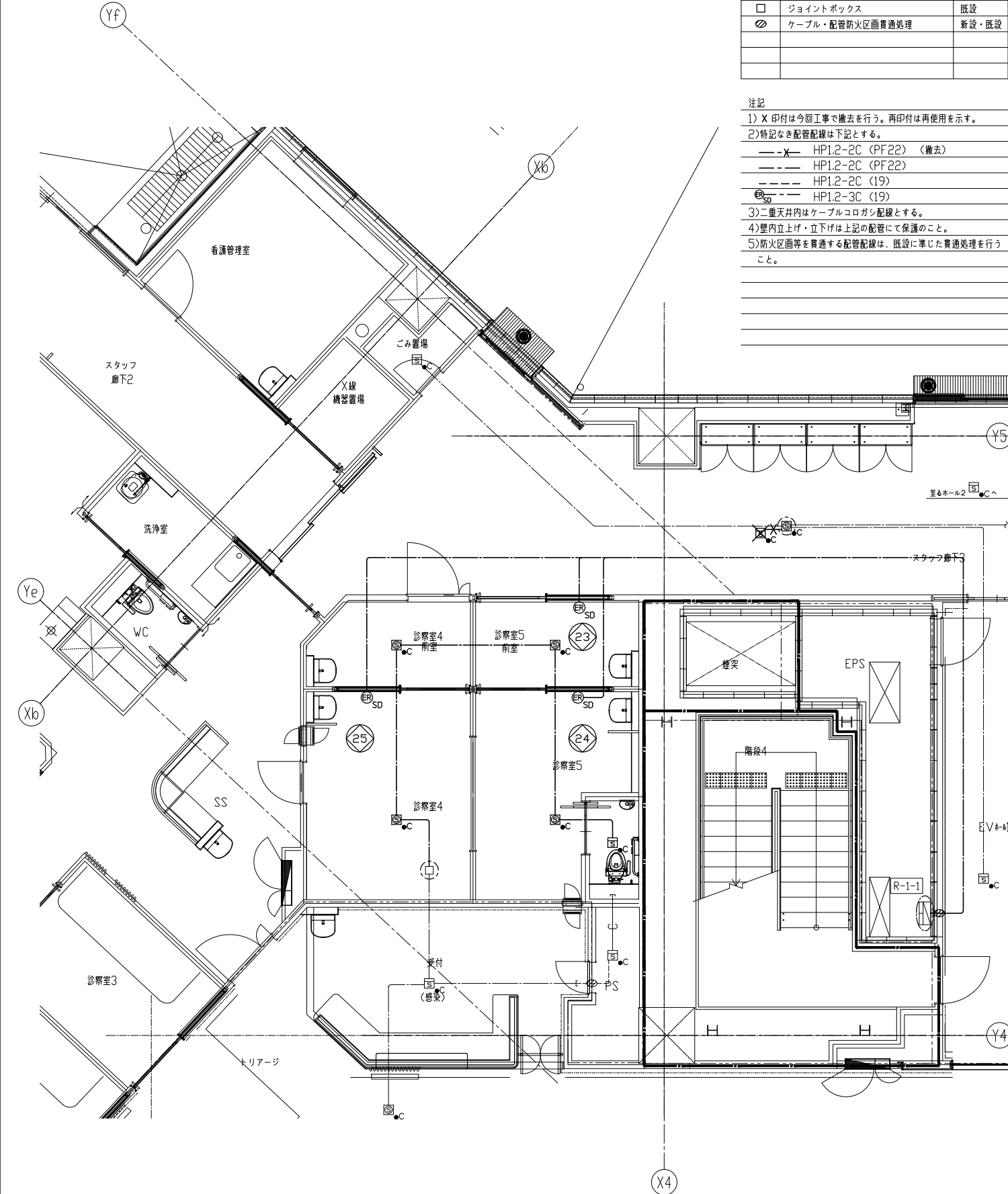
注記
 1) X印付は今回工事で撤去を行う。再印付は再使用を示す。
 2) 特記なき配管配線は下記とする。
 ---X--- HP1.2-2C (PF22) (撤去)
 --- HP1.2-2C (PF22)
 - - - - - HP1.2-2C (I9)
 3) 二重天井内はケーブルコログン配線とする。
 4) 壁内立上げ・立下げは上記の配管にて保護のこと。
 5) *Aは器具を撤去し、ジョイントボックス内で配線養生。
 6) 防火区画等を貫通する配管配線は、既設に準じた貫通処理を行うこと。



1階平面図(撤去)

記号	名称	備考
Ⓞ	煙感知器 2種	新設
Ⓞ	煙感知器 2種・3種	新設
Ⓢ	自動閉鎖装置 引き戸式防火戸用	新設
□	ジョイントボックス	既設
Ⓢ	ケーブル・配管防火区画貫通処理	新設・既設

注記
 1) X印付は今回工事で撤去を行う。再印付は再使用を示す。
 2) 特記なき配管配線は下記とする。
 ---X--- HP1.2-2C (PF22) (撤去)
 --- HP1.2-2C (PF22)
 - - - - - HP1.2-2C (I9)
 Ⓢ --- HP1.2-3C (I9)
 3) 二重天井内はケーブルコログン配線とする。
 4) 壁内立上げ・立下げは上記の配管にて保護のこと。
 5) 防火区画等を貫通する配管配線は、既設に準じた貫通処理を行うこと。



1階平面図(改修)

特記なき配管配線及び立上げ引下げの電線本数は系統図参照とする。