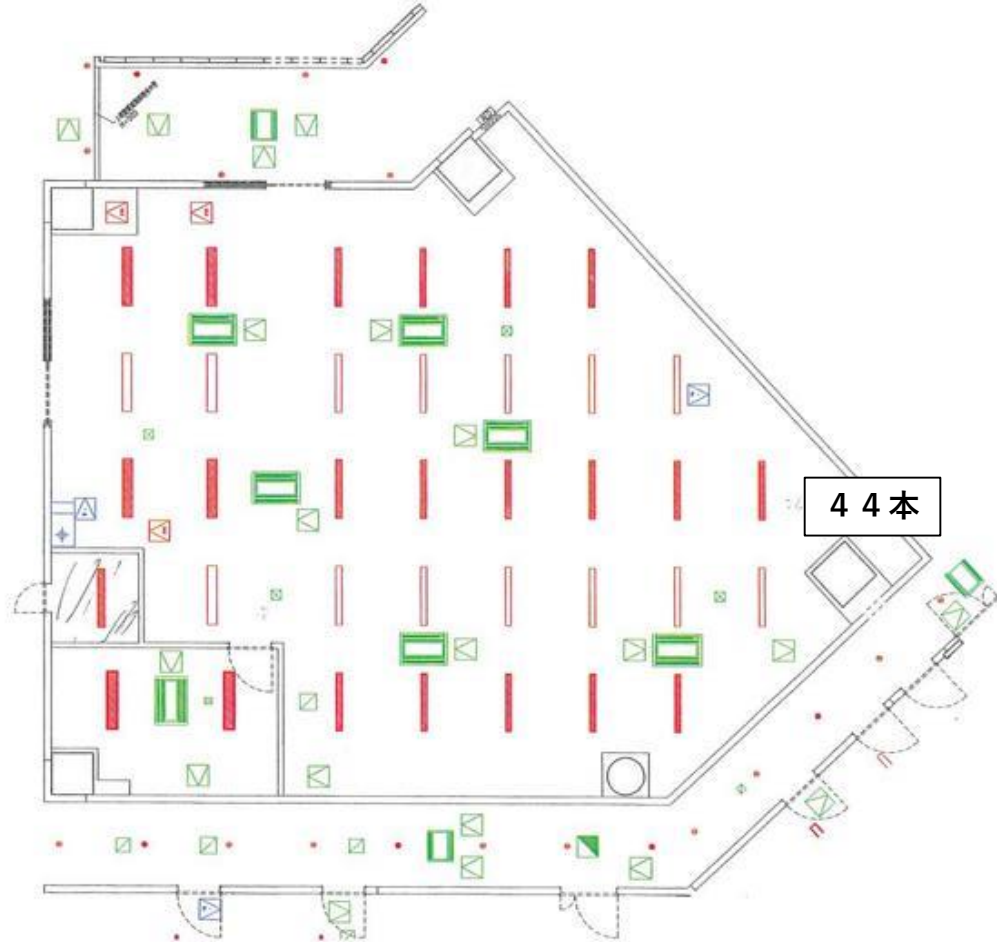
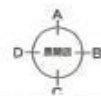


| 項目 | 内容   | 確認 | 項目 | 内容 | 確認 |
|----|------|----|----|----|----|
| 1  | 天井照明 |    | 11 | 床材 |    |
| 2  | 床材   |    | 12 | 壁紙 |    |
| 3  | 壁紙   |    | 13 | 床下 |    |
| 4  | 床下   |    | 14 | 天井 |    |
| 5  | 天井   |    | 15 | 壁  |    |
| 6  | 壁    |    | 16 | 床  |    |
| 7  | 床    |    | 17 | 天井 |    |
| 8  | 天井   |    | 18 | 壁  |    |
| 9  | 壁    |    | 19 | 床  |    |
| 10 | 床    |    | 20 | 天井 |    |

※1 対象の蛍光灯の本数は部屋内に記述  
※2 交換するLED照明はNO441RC相当のものを使用します

| 室名  | 天井 | 床 | 壁 | 床下 | 天井 | 床 | 壁 | 床下 |
|-----|----|---|---|----|----|---|---|----|
| 101 | 天井 | 床 | 壁 | 床下 | 天井 | 床 | 壁 | 床下 |
| 102 | 天井 | 床 | 壁 | 床下 | 天井 | 床 | 壁 | 床下 |
| 103 | 天井 | 床 | 壁 | 床下 | 天井 | 床 | 壁 | 床下 |
| 104 | 天井 | 床 | 壁 | 床下 | 天井 | 床 | 壁 | 床下 |
| 105 | 天井 | 床 | 壁 | 床下 | 天井 | 床 | 壁 | 床下 |
| 106 | 天井 | 床 | 壁 | 床下 | 天井 | 床 | 壁 | 床下 |
| 107 | 天井 | 床 | 壁 | 床下 | 天井 | 床 | 壁 | 床下 |
| 108 | 天井 | 床 | 壁 | 床下 | 天井 | 床 | 壁 | 床下 |
| 109 | 天井 | 床 | 壁 | 床下 | 天井 | 床 | 壁 | 床下 |
| 110 | 天井 | 床 | 壁 | 床下 | 天井 | 床 | 壁 | 床下 |
| 111 | 天井 | 床 | 壁 | 床下 | 天井 | 床 | 壁 | 床下 |
| 112 | 天井 | 床 | 壁 | 床下 | 天井 | 床 | 壁 | 床下 |
| 113 | 天井 | 床 | 壁 | 床下 | 天井 | 床 | 壁 | 床下 |
| 114 | 天井 | 床 | 壁 | 床下 | 天井 | 床 | 壁 | 床下 |
| 115 | 天井 | 床 | 壁 | 床下 | 天井 | 床 | 壁 | 床下 |
| 116 | 天井 | 床 | 壁 | 床下 | 天井 | 床 | 壁 | 床下 |
| 117 | 天井 | 床 | 壁 | 床下 | 天井 | 床 | 壁 | 床下 |
| 118 | 天井 | 床 | 壁 | 床下 | 天井 | 床 | 壁 | 床下 |
| 119 | 天井 | 床 | 壁 | 床下 | 天井 | 床 | 壁 | 床下 |
| 120 | 天井 | 床 | 壁 | 床下 | 天井 | 床 | 壁 | 床下 |
| 121 | 天井 | 床 | 壁 | 床下 | 天井 | 床 | 壁 | 床下 |
| 122 | 天井 | 床 | 壁 | 床下 | 天井 | 床 | 壁 | 床下 |
| 123 | 天井 | 床 | 壁 | 床下 | 天井 | 床 | 壁 | 床下 |
| 124 | 天井 | 床 | 壁 | 床下 | 天井 | 床 | 壁 | 床下 |
| 125 | 天井 | 床 | 壁 | 床下 | 天井 | 床 | 壁 | 床下 |
| 126 | 天井 | 床 | 壁 | 床下 | 天井 | 床 | 壁 | 床下 |
| 127 | 天井 | 床 | 壁 | 床下 | 天井 | 床 | 壁 | 床下 |
| 128 | 天井 | 床 | 壁 | 床下 | 天井 | 床 | 壁 | 床下 |
| 129 | 天井 | 床 | 壁 | 床下 | 天井 | 床 | 壁 | 床下 |
| 130 | 天井 | 床 | 壁 | 床下 | 天井 | 床 | 壁 | 床下 |
| 131 | 天井 | 床 | 壁 | 床下 | 天井 | 床 | 壁 | 床下 |
| 132 | 天井 | 床 | 壁 | 床下 | 天井 | 床 | 壁 | 床下 |
| 133 | 天井 | 床 | 壁 | 床下 | 天井 | 床 | 壁 | 床下 |
| 134 | 天井 | 床 | 壁 | 床下 | 天井 | 床 | 壁 | 床下 |
| 135 | 天井 | 床 | 壁 | 床下 | 天井 | 床 | 壁 | 床下 |
| 136 | 天井 | 床 | 壁 | 床下 | 天井 | 床 | 壁 | 床下 |
| 137 | 天井 | 床 | 壁 | 床下 | 天井 | 床 | 壁 | 床下 |
| 138 | 天井 | 床 | 壁 | 床下 | 天井 | 床 | 壁 | 床下 |
| 139 | 天井 | 床 | 壁 | 床下 | 天井 | 床 | 壁 | 床下 |
| 140 | 天井 | 床 | 壁 | 床下 | 天井 | 床 | 壁 | 床下 |
| 141 | 天井 | 床 | 壁 | 床下 | 天井 | 床 | 壁 | 床下 |
| 142 | 天井 | 床 | 壁 | 床下 | 天井 | 床 | 壁 | 床下 |
| 143 | 天井 | 床 | 壁 | 床下 | 天井 | 床 | 壁 | 床下 |
| 144 | 天井 | 床 | 壁 | 床下 | 天井 | 床 | 壁 | 床下 |
| 145 | 天井 | 床 | 壁 | 床下 | 天井 | 床 | 壁 | 床下 |
| 146 | 天井 | 床 | 壁 | 床下 | 天井 | 床 | 壁 | 床下 |
| 147 | 天井 | 床 | 壁 | 床下 | 天井 | 床 | 壁 | 床下 |
| 148 | 天井 | 床 | 壁 | 床下 | 天井 | 床 | 壁 | 床下 |
| 149 | 天井 | 床 | 壁 | 床下 | 天井 | 床 | 壁 | 床下 |
| 150 | 天井 | 床 | 壁 | 床下 | 天井 | 床 | 壁 | 床下 |
| 151 | 天井 | 床 | 壁 | 床下 | 天井 | 床 | 壁 | 床下 |
| 152 | 天井 | 床 | 壁 | 床下 | 天井 | 床 | 壁 | 床下 |
| 153 | 天井 | 床 | 壁 | 床下 | 天井 | 床 | 壁 | 床下 |
| 154 | 天井 | 床 | 壁 | 床下 | 天井 | 床 | 壁 | 床下 |
| 155 | 天井 | 床 | 壁 | 床下 | 天井 | 床 | 壁 | 床下 |
| 156 | 天井 | 床 | 壁 | 床下 | 天井 | 床 | 壁 | 床下 |
| 157 | 天井 | 床 | 壁 | 床下 | 天井 | 床 | 壁 | 床下 |
| 158 | 天井 | 床 | 壁 | 床下 | 天井 | 床 | 壁 | 床下 |
| 159 | 天井 | 床 | 壁 | 床下 | 天井 | 床 | 壁 | 床下 |
| 160 | 天井 | 床 | 壁 | 床下 | 天井 | 床 | 壁 | 床下 |
| 161 | 天井 | 床 | 壁 | 床下 | 天井 | 床 | 壁 | 床下 |
| 162 | 天井 | 床 | 壁 | 床下 | 天井 | 床 | 壁 | 床下 |
| 163 | 天井 | 床 | 壁 | 床下 | 天井 | 床 | 壁 | 床下 |
| 164 | 天井 | 床 | 壁 | 床下 | 天井 | 床 | 壁 | 床下 |
| 165 | 天井 | 床 | 壁 | 床下 | 天井 | 床 | 壁 | 床下 |
| 166 | 天井 | 床 | 壁 | 床下 | 天井 | 床 | 壁 | 床下 |
| 167 | 天井 | 床 | 壁 | 床下 | 天井 | 床 | 壁 | 床下 |
| 168 | 天井 | 床 | 壁 | 床下 | 天井 | 床 | 壁 | 床下 |
| 169 | 天井 | 床 | 壁 | 床下 | 天井 | 床 | 壁 | 床下 |
| 170 | 天井 | 床 | 壁 | 床下 | 天井 | 床 | 壁 | 床下 |
| 171 | 天井 | 床 | 壁 | 床下 | 天井 | 床 | 壁 | 床下 |
| 172 | 天井 | 床 | 壁 | 床下 | 天井 | 床 | 壁 | 床下 |
| 173 | 天井 | 床 | 壁 | 床下 | 天井 | 床 | 壁 | 床下 |
| 174 | 天井 | 床 | 壁 | 床下 | 天井 | 床 | 壁 | 床下 |
| 175 | 天井 | 床 | 壁 | 床下 | 天井 | 床 | 壁 | 床下 |
| 176 | 天井 | 床 | 壁 | 床下 | 天井 | 床 | 壁 | 床下 |
| 177 | 天井 | 床 | 壁 | 床下 | 天井 | 床 | 壁 | 床下 |
| 178 | 天井 | 床 | 壁 | 床下 | 天井 | 床 | 壁 | 床下 |
| 179 | 天井 | 床 | 壁 | 床下 | 天井 | 床 | 壁 | 床下 |
| 180 | 天井 | 床 | 壁 | 床下 | 天井 | 床 | 壁 | 床下 |
| 181 | 天井 | 床 | 壁 | 床下 | 天井 | 床 | 壁 | 床下 |
| 182 | 天井 | 床 | 壁 | 床下 | 天井 | 床 | 壁 | 床下 |
| 183 | 天井 | 床 | 壁 | 床下 | 天井 | 床 | 壁 | 床下 |
| 184 | 天井 | 床 | 壁 | 床下 | 天井 | 床 | 壁 | 床下 |
| 185 | 天井 | 床 | 壁 | 床下 | 天井 | 床 | 壁 | 床下 |
| 186 | 天井 | 床 | 壁 | 床下 | 天井 | 床 | 壁 | 床下 |
| 187 | 天井 | 床 | 壁 | 床下 | 天井 | 床 | 壁 | 床下 |
| 188 | 天井 | 床 | 壁 | 床下 | 天井 | 床 | 壁 | 床下 |
| 189 | 天井 | 床 | 壁 | 床下 | 天井 | 床 | 壁 | 床下 |
| 190 | 天井 | 床 | 壁 | 床下 | 天井 | 床 | 壁 | 床下 |
| 191 | 天井 | 床 | 壁 | 床下 | 天井 | 床 | 壁 | 床下 |
| 192 | 天井 | 床 | 壁 | 床下 | 天井 | 床 | 壁 | 床下 |
| 193 | 天井 | 床 | 壁 | 床下 | 天井 | 床 | 壁 | 床下 |
| 194 | 天井 | 床 | 壁 | 床下 | 天井 | 床 | 壁 | 床下 |
| 195 | 天井 | 床 | 壁 | 床下 | 天井 | 床 | 壁 | 床下 |
| 196 | 天井 | 床 | 壁 | 床下 | 天井 | 床 | 壁 | 床下 |
| 197 | 天井 | 床 | 壁 | 床下 | 天井 | 床 | 壁 | 床下 |
| 198 | 天井 | 床 | 壁 | 床下 | 天井 | 床 | 壁 | 床下 |
| 199 | 天井 | 床 | 壁 | 床下 | 天井 | 床 | 壁 | 床下 |
| 200 | 天井 | 床 | 壁 | 床下 | 天井 | 床 | 壁 | 床下 |



天井伏明

※1 対象の蛍光灯の本数は部屋内に記述

※2 交換するLED照明はNO441RC相当のものを使用すること

[illegible][illegible][illegible][illegible][illegible][illegible]

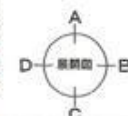
|   |        |      |    |   |      |      |
|---|--------|------|----|---|------|------|
| ① | 新設アパレル | 1075 | 新規 | ○ | 新規44 |      |
| ② | 既存アパレル |      |    | ○ | 新規 5 |      |
| ③ | 新規     |      |    | ○ | 新規 5 |      |
| ④ | 既存アパレル |      |    | ○ | 新規   |      |
| ⑤ | 既存アパレル | 新規   |    | ○ | 新規   |      |
| ⑥ | 新規     |      |    | ○ | 新規 5 | 新規 5 |
| ⑦ | 既存アパレル |      |    | ○ | 新規 5 | 新規 5 |

[illegible][illegible][illegible]

|     |              |              |
|-----|--------------|--------------|
| 001 | 製品仕様         |              |
| 002 | 製品概要・シリーズ    | アンダー・フロア     |
| 003 | 製品タイプ        | アンダー・フロア/フロア |
| 004 | 製品名          | 製品コード        |
| 005 | バリエーション・シリーズ | 製品仕様         |
| 006 | インポート・販売     |              |
| 007 | 製品価格         |              |
| 008 | 品質保証         |              |
| 009 | 品質保証         |              |

|      |              |  |
|------|--------------|--|
| A4   | A4用紙         |  |
| C8   | ウチノ部屋        |  |
| V4   | ビデオカメラ 3000+ |  |
| 9404 | 無線マウス/キーボード  |  |
| 81   | 1000円硬貨用紙幣   |  |
| 8    | 税関申告書        |  |
| 88   | 3000円硬貨      |  |

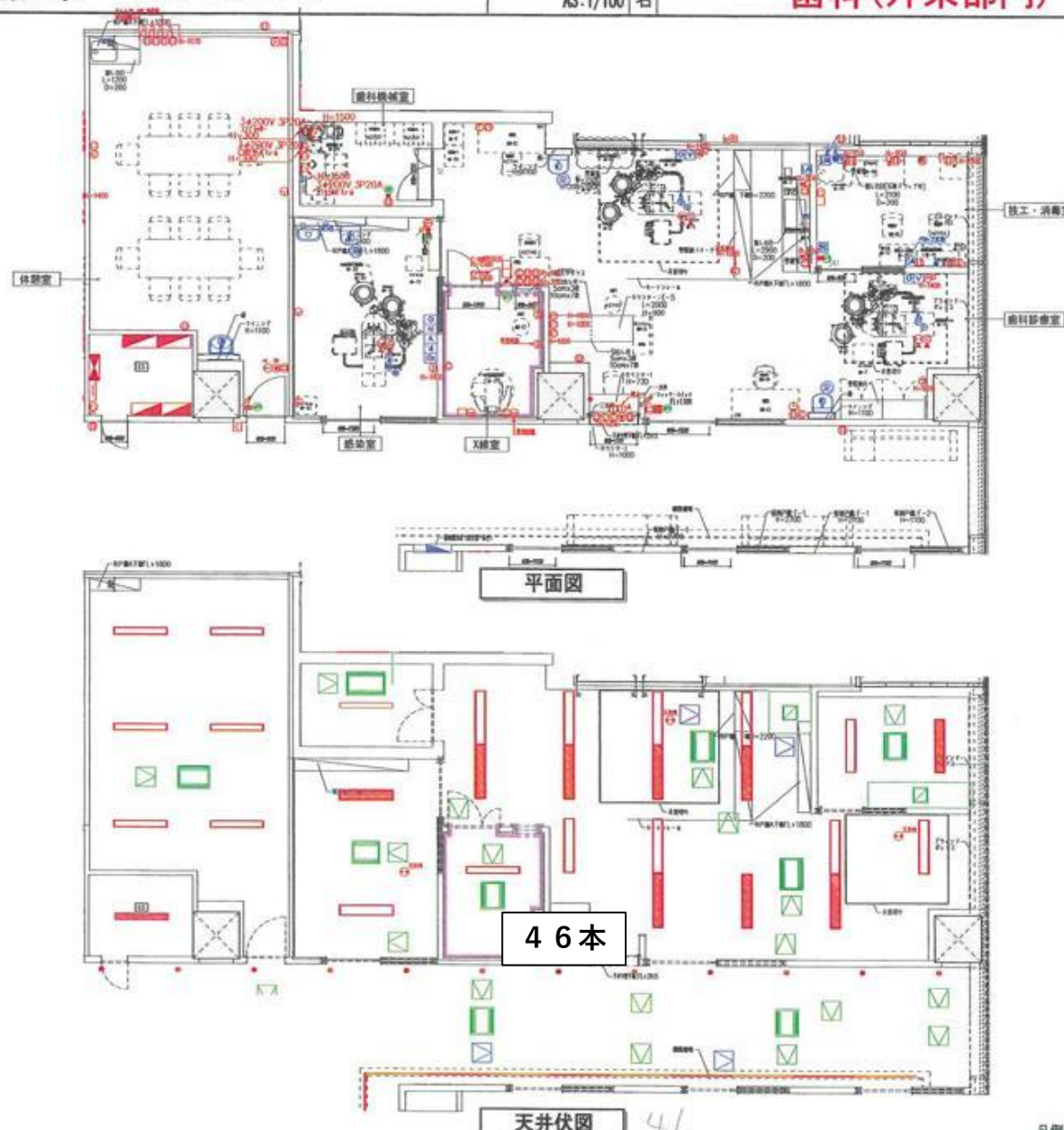
|     |     |     |
|-----|-----|-----|
| ラベル | ラベル | ラベル |
|-----|-----|-----|



※1 対象の蛍光灯の本数は部屋内に記述

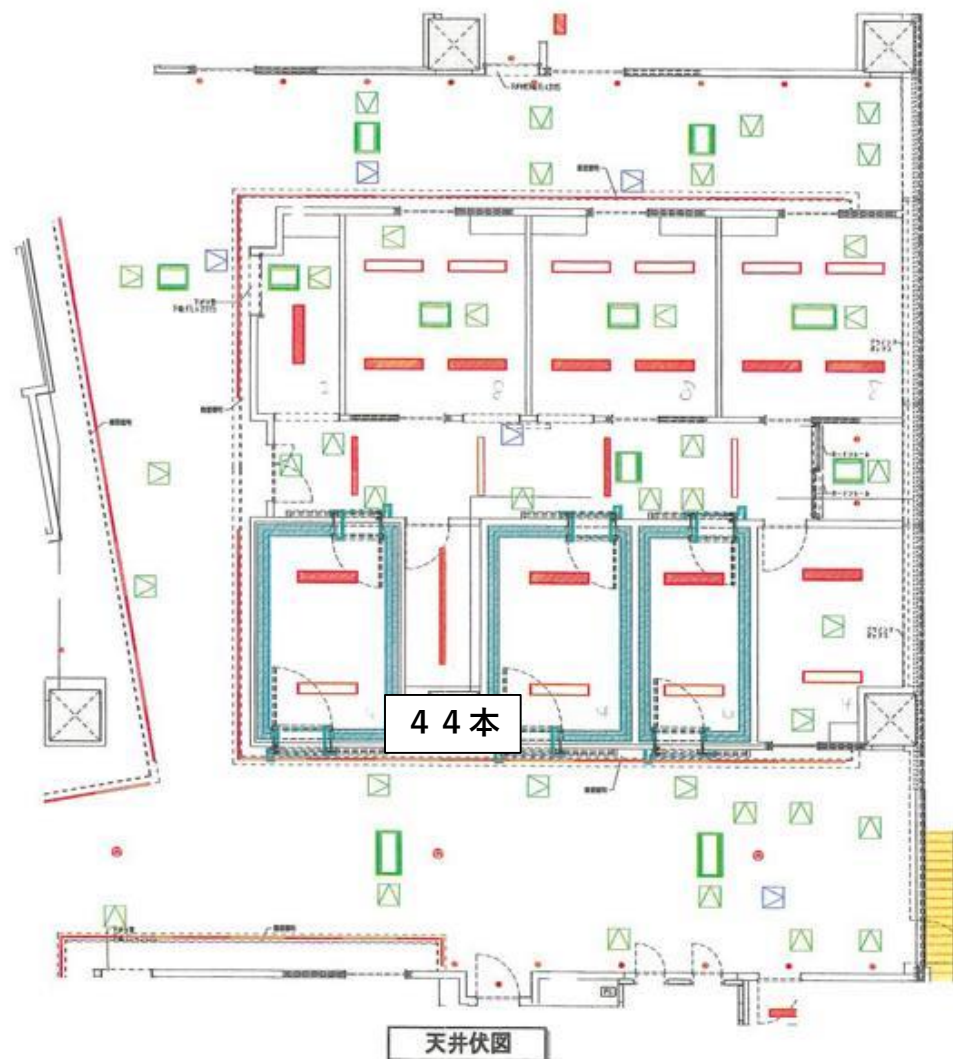
※2 交換するLED照明はNO442RC相当のものを使用すること



[illegible][illegible]

※1 対象の蛍光灯の本数は部屋内に記述

※2 交換するLED照明はNO442RC相当のものを使用すること

[illegible][illegible]

※1 対象の蛍光灯の本数は部屋内に記述  
※2 交換するLED照明はNO442RC相当のものをを使用すること

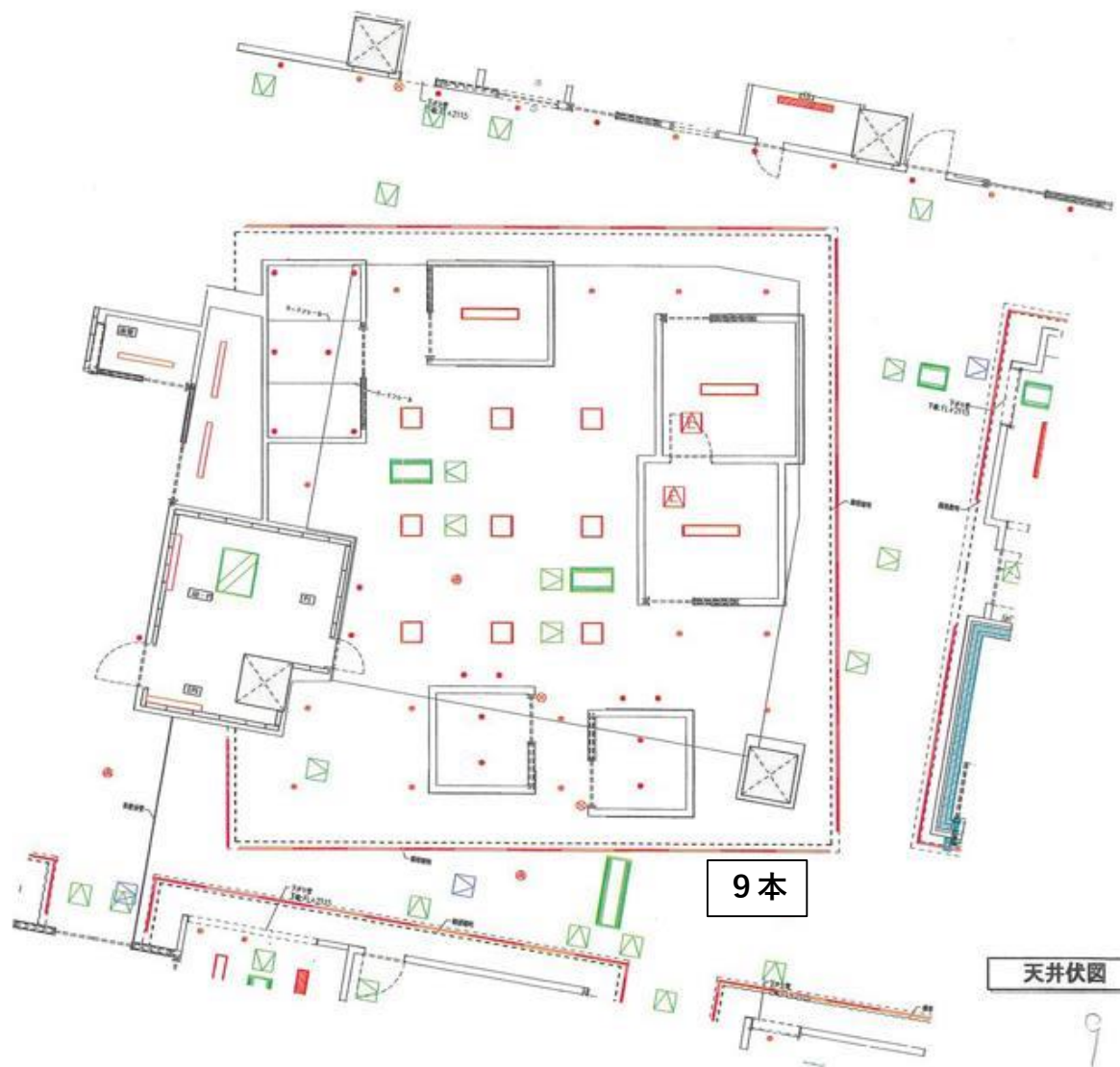


図面上部は、図面の縮小とヒアリングに  
決定したものを基として施工します

| 項目  | 内容   | 単位 | 数量 |
|-----|------|----|----|
| 1.1 | 天井照明 | 個  | 10 |
| 1.2 | 天井照明 | 個  | 10 |
| 1.3 | 天井照明 | 個  | 10 |
| 1.4 | 天井照明 | 個  | 10 |
| 1.5 | 天井照明 | 個  | 10 |

| 項目  | 内容   | 単位 | 数量 |
|-----|------|----|----|
| 2.1 | 天井照明 | 個  | 10 |
| 2.2 | 天井照明 | 個  | 10 |
| 2.3 | 天井照明 | 個  | 10 |
| 2.4 | 天井照明 | 個  | 10 |
| 2.5 | 天井照明 | 個  | 10 |

| 項目    | 内容   | 単位 | 数量 |
|-------|------|----|----|
| 1.1   | 天井照明 | 個  | 10 |
| 1.2   | 天井照明 | 個  | 10 |
| 1.3   | 天井照明 | 個  | 10 |
| 1.4   | 天井照明 | 個  | 10 |
| 1.5   | 天井照明 | 個  | 10 |
| 1.6   | 天井照明 | 個  | 10 |
| 1.7   | 天井照明 | 個  | 10 |
| 1.8   | 天井照明 | 個  | 10 |
| 1.9   | 天井照明 | 個  | 10 |
| 1.10  | 天井照明 | 個  | 10 |
| 1.11  | 天井照明 | 個  | 10 |
| 1.12  | 天井照明 | 個  | 10 |
| 1.13  | 天井照明 | 個  | 10 |
| 1.14  | 天井照明 | 個  | 10 |
| 1.15  | 天井照明 | 個  | 10 |
| 1.16  | 天井照明 | 個  | 10 |
| 1.17  | 天井照明 | 個  | 10 |
| 1.18  | 天井照明 | 個  | 10 |
| 1.19  | 天井照明 | 個  | 10 |
| 1.20  | 天井照明 | 個  | 10 |
| 1.21  | 天井照明 | 個  | 10 |
| 1.22  | 天井照明 | 個  | 10 |
| 1.23  | 天井照明 | 個  | 10 |
| 1.24  | 天井照明 | 個  | 10 |
| 1.25  | 天井照明 | 個  | 10 |
| 1.26  | 天井照明 | 個  | 10 |
| 1.27  | 天井照明 | 個  | 10 |
| 1.28  | 天井照明 | 個  | 10 |
| 1.29  | 天井照明 | 個  | 10 |
| 1.30  | 天井照明 | 個  | 10 |
| 1.31  | 天井照明 | 個  | 10 |
| 1.32  | 天井照明 | 個  | 10 |
| 1.33  | 天井照明 | 個  | 10 |
| 1.34  | 天井照明 | 個  | 10 |
| 1.35  | 天井照明 | 個  | 10 |
| 1.36  | 天井照明 | 個  | 10 |
| 1.37  | 天井照明 | 個  | 10 |
| 1.38  | 天井照明 | 個  | 10 |
| 1.39  | 天井照明 | 個  | 10 |
| 1.40  | 天井照明 | 個  | 10 |
| 1.41  | 天井照明 | 個  | 10 |
| 1.42  | 天井照明 | 個  | 10 |
| 1.43  | 天井照明 | 個  | 10 |
| 1.44  | 天井照明 | 個  | 10 |
| 1.45  | 天井照明 | 個  | 10 |
| 1.46  | 天井照明 | 個  | 10 |
| 1.47  | 天井照明 | 個  | 10 |
| 1.48  | 天井照明 | 個  | 10 |
| 1.49  | 天井照明 | 個  | 10 |
| 1.50  | 天井照明 | 個  | 10 |
| 1.51  | 天井照明 | 個  | 10 |
| 1.52  | 天井照明 | 個  | 10 |
| 1.53  | 天井照明 | 個  | 10 |
| 1.54  | 天井照明 | 個  | 10 |
| 1.55  | 天井照明 | 個  | 10 |
| 1.56  | 天井照明 | 個  | 10 |
| 1.57  | 天井照明 | 個  | 10 |
| 1.58  | 天井照明 | 個  | 10 |
| 1.59  | 天井照明 | 個  | 10 |
| 1.60  | 天井照明 | 個  | 10 |
| 1.61  | 天井照明 | 個  | 10 |
| 1.62  | 天井照明 | 個  | 10 |
| 1.63  | 天井照明 | 個  | 10 |
| 1.64  | 天井照明 | 個  | 10 |
| 1.65  | 天井照明 | 個  | 10 |
| 1.66  | 天井照明 | 個  | 10 |
| 1.67  | 天井照明 | 個  | 10 |
| 1.68  | 天井照明 | 個  | 10 |
| 1.69  | 天井照明 | 個  | 10 |
| 1.70  | 天井照明 | 個  | 10 |
| 1.71  | 天井照明 | 個  | 10 |
| 1.72  | 天井照明 | 個  | 10 |
| 1.73  | 天井照明 | 個  | 10 |
| 1.74  | 天井照明 | 個  | 10 |
| 1.75  | 天井照明 | 個  | 10 |
| 1.76  | 天井照明 | 個  | 10 |
| 1.77  | 天井照明 | 個  | 10 |
| 1.78  | 天井照明 | 個  | 10 |
| 1.79  | 天井照明 | 個  | 10 |
| 1.80  | 天井照明 | 個  | 10 |
| 1.81  | 天井照明 | 個  | 10 |
| 1.82  | 天井照明 | 個  | 10 |
| 1.83  | 天井照明 | 個  | 10 |
| 1.84  | 天井照明 | 個  | 10 |
| 1.85  | 天井照明 | 個  | 10 |
| 1.86  | 天井照明 | 個  | 10 |
| 1.87  | 天井照明 | 個  | 10 |
| 1.88  | 天井照明 | 個  | 10 |
| 1.89  | 天井照明 | 個  | 10 |
| 1.90  | 天井照明 | 個  | 10 |
| 1.91  | 天井照明 | 個  | 10 |
| 1.92  | 天井照明 | 個  | 10 |
| 1.93  | 天井照明 | 個  | 10 |
| 1.94  | 天井照明 | 個  | 10 |
| 1.95  | 天井照明 | 個  | 10 |
| 1.96  | 天井照明 | 個  | 10 |
| 1.97  | 天井照明 | 個  | 10 |
| 1.98  | 天井照明 | 個  | 10 |
| 1.99  | 天井照明 | 個  | 10 |
| 1.100 | 天井照明 | 個  | 10 |



※1 対象の蛍光灯の本数は部屋内に記述  
※2 交換するLED照明はNO442RC相当のものをを使用すること

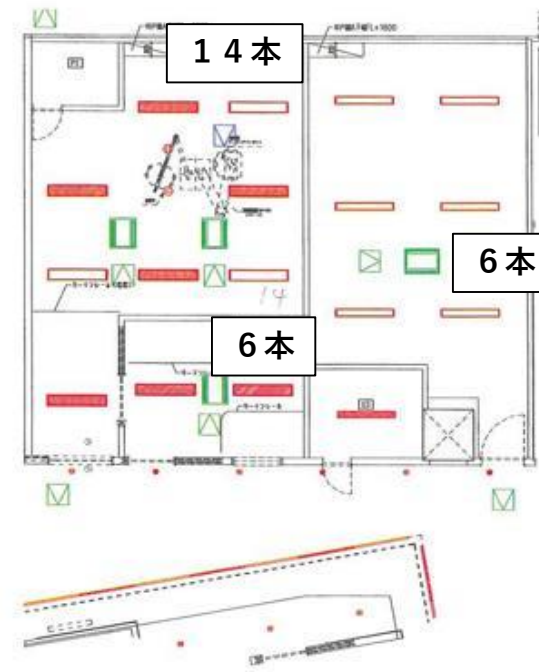
※右上面は、既設内装仕上とアラインメントに  
決定したものを基として施工します

| レイアウト             | 設備                | 設備                | 設備                | 設備                | 設備                |
|-------------------|-------------------|-------------------|-------------------|-------------------|-------------------|
| 1. 1. 1. 1. 1. 1. | 1. 1. 1. 1. 1. 1. | 1. 1. 1. 1. 1. 1. | 1. 1. 1. 1. 1. 1. | 1. 1. 1. 1. 1. 1. | 1. 1. 1. 1. 1. 1. |
| 2. 2. 2. 2. 2. 2. | 2. 2. 2. 2. 2. 2. | 2. 2. 2. 2. 2. 2. | 2. 2. 2. 2. 2. 2. | 2. 2. 2. 2. 2. 2. | 2. 2. 2. 2. 2. 2. |
| 3. 3. 3. 3. 3. 3. | 3. 3. 3. 3. 3. 3. | 3. 3. 3. 3. 3. 3. | 3. 3. 3. 3. 3. 3. | 3. 3. 3. 3. 3. 3. | 3. 3. 3. 3. 3. 3. |
| 4. 4. 4. 4. 4. 4. | 4. 4. 4. 4. 4. 4. | 4. 4. 4. 4. 4. 4. | 4. 4. 4. 4. 4. 4. | 4. 4. 4. 4. 4. 4. | 4. 4. 4. 4. 4. 4. |
| 5. 5. 5. 5. 5. 5. | 5. 5. 5. 5. 5. 5. | 5. 5. 5. 5. 5. 5. | 5. 5. 5. 5. 5. 5. | 5. 5. 5. 5. 5. 5. | 5. 5. 5. 5. 5. 5. |

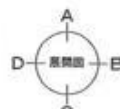
| 点検                | 点検                | 点検                | 点検                | 点検                | 点検                |
|-------------------|-------------------|-------------------|-------------------|-------------------|-------------------|
| 1. 1. 1. 1. 1. 1. | 1. 1. 1. 1. 1. 1. | 1. 1. 1. 1. 1. 1. | 1. 1. 1. 1. 1. 1. | 1. 1. 1. 1. 1. 1. | 1. 1. 1. 1. 1. 1. |
| 2. 2. 2. 2. 2. 2. | 2. 2. 2. 2. 2. 2. | 2. 2. 2. 2. 2. 2. | 2. 2. 2. 2. 2. 2. | 2. 2. 2. 2. 2. 2. | 2. 2. 2. 2. 2. 2. |
| 3. 3. 3. 3. 3. 3. | 3. 3. 3. 3. 3. 3. | 3. 3. 3. 3. 3. 3. | 3. 3. 3. 3. 3. 3. | 3. 3. 3. 3. 3. 3. | 3. 3. 3. 3. 3. 3. |
| 4. 4. 4. 4. 4. 4. | 4. 4. 4. 4. 4. 4. | 4. 4. 4. 4. 4. 4. | 4. 4. 4. 4. 4. 4. | 4. 4. 4. 4. 4. 4. | 4. 4. 4. 4. 4. 4. |
| 5. 5. 5. 5. 5. 5. | 5. 5. 5. 5. 5. 5. | 5. 5. 5. 5. 5. 5. | 5. 5. 5. 5. 5. 5. | 5. 5. 5. 5. 5. 5. | 5. 5. 5. 5. 5. 5. |



平面図



天井伏図



※1 対象の蛍光灯の本数は部屋内に記述  
※2 交換するLED照明はNO442RC相当のものを使用すること

※此上図は、現場内観視上ヒアリングに  
決定したものを基として施工します

| 図号   | 品名   | 単位 | 数量 | 図号   | 品名   | 単位 | 数量 | 図号   | 品名   | 単位 | 数量 |
|------|------|----|----|------|------|----|----|------|------|----|----|
| 1.1  | 照明器具 | 台  | 1  | 1.1  | 照明器具 | 台  | 1  | 1.1  | 照明器具 | 台  | 1  |
| 1.2  | 照明器具 | 台  | 1  | 1.2  | 照明器具 | 台  | 1  | 1.2  | 照明器具 | 台  | 1  |
| 1.3  | 照明器具 | 台  | 1  | 1.3  | 照明器具 | 台  | 1  | 1.3  | 照明器具 | 台  | 1  |
| 1.4  | 照明器具 | 台  | 1  | 1.4  | 照明器具 | 台  | 1  | 1.4  | 照明器具 | 台  | 1  |
| 1.5  | 照明器具 | 台  | 1  | 1.5  | 照明器具 | 台  | 1  | 1.5  | 照明器具 | 台  | 1  |
| 1.6  | 照明器具 | 台  | 1  | 1.6  | 照明器具 | 台  | 1  | 1.6  | 照明器具 | 台  | 1  |
| 1.7  | 照明器具 | 台  | 1  | 1.7  | 照明器具 | 台  | 1  | 1.7  | 照明器具 | 台  | 1  |
| 1.8  | 照明器具 | 台  | 1  | 1.8  | 照明器具 | 台  | 1  | 1.8  | 照明器具 | 台  | 1  |
| 1.9  | 照明器具 | 台  | 1  | 1.9  | 照明器具 | 台  | 1  | 1.9  | 照明器具 | 台  | 1  |
| 1.10 | 照明器具 | 台  | 1  | 1.10 | 照明器具 | 台  | 1  | 1.10 | 照明器具 | 台  | 1  |

| 図号   | 品名   | 単位 | 数量 | 図号   | 品名   | 単位 | 数量 | 図号   | 品名   | 単位 | 数量 |
|------|------|----|----|------|------|----|----|------|------|----|----|
| 1.1  | 照明器具 | 台  | 1  | 1.1  | 照明器具 | 台  | 1  | 1.1  | 照明器具 | 台  | 1  |
| 1.2  | 照明器具 | 台  | 1  | 1.2  | 照明器具 | 台  | 1  | 1.2  | 照明器具 | 台  | 1  |
| 1.3  | 照明器具 | 台  | 1  | 1.3  | 照明器具 | 台  | 1  | 1.3  | 照明器具 | 台  | 1  |
| 1.4  | 照明器具 | 台  | 1  | 1.4  | 照明器具 | 台  | 1  | 1.4  | 照明器具 | 台  | 1  |
| 1.5  | 照明器具 | 台  | 1  | 1.5  | 照明器具 | 台  | 1  | 1.5  | 照明器具 | 台  | 1  |
| 1.6  | 照明器具 | 台  | 1  | 1.6  | 照明器具 | 台  | 1  | 1.6  | 照明器具 | 台  | 1  |
| 1.7  | 照明器具 | 台  | 1  | 1.7  | 照明器具 | 台  | 1  | 1.7  | 照明器具 | 台  | 1  |
| 1.8  | 照明器具 | 台  | 1  | 1.8  | 照明器具 | 台  | 1  | 1.8  | 照明器具 | 台  | 1  |
| 1.9  | 照明器具 | 台  | 1  | 1.9  | 照明器具 | 台  | 1  | 1.9  | 照明器具 | 台  | 1  |
| 1.10 | 照明器具 | 台  | 1  | 1.10 | 照明器具 | 台  | 1  | 1.10 | 照明器具 | 台  | 1  |
| 1.11 | 照明器具 | 台  | 1  | 1.11 | 照明器具 | 台  | 1  | 1.11 | 照明器具 | 台  | 1  |
| 1.12 | 照明器具 | 台  | 1  | 1.12 | 照明器具 | 台  | 1  | 1.12 | 照明器具 | 台  | 1  |
| 1.13 | 照明器具 | 台  | 1  | 1.13 | 照明器具 | 台  | 1  | 1.13 | 照明器具 | 台  | 1  |
| 1.14 | 照明器具 | 台  | 1  | 1.14 | 照明器具 | 台  | 1  | 1.14 | 照明器具 | 台  | 1  |
| 1.15 | 照明器具 | 台  | 1  | 1.15 | 照明器具 | 台  | 1  | 1.15 | 照明器具 | 台  | 1  |
| 1.16 | 照明器具 | 台  | 1  | 1.16 | 照明器具 | 台  | 1  | 1.16 | 照明器具 | 台  | 1  |
| 1.17 | 照明器具 | 台  | 1  | 1.17 | 照明器具 | 台  | 1  | 1.17 | 照明器具 | 台  | 1  |
| 1.18 | 照明器具 | 台  | 1  | 1.18 | 照明器具 | 台  | 1  | 1.18 | 照明器具 | 台  | 1  |
| 1.19 | 照明器具 | 台  | 1  | 1.19 | 照明器具 | 台  | 1  | 1.19 | 照明器具 | 台  | 1  |
| 1.20 | 照明器具 | 台  | 1  | 1.20 | 照明器具 | 台  | 1  | 1.20 | 照明器具 | 台  | 1  |



※1 対象の蛍光灯の本数は部屋内に記述

※2 交換するLED照明はNO442RC相当のものをを使用すること



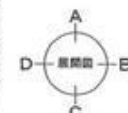




| 項目     | 内容                     | 確認 |
|--------|------------------------|----|
| 1. 照明  | 照明器具の設置位置、数量、種類を確認する。  |    |
| 2. 空調  | 空調機の設置位置、能力、制御を確認する。   |    |
| 3. 給排水 | 給排水設備の設置位置、容量、制御を確認する。 |    |
| 4. 電気  | 電気設備の設置位置、容量、制御を確認する。  |    |
| 5. 消防  | 消防設備の設置位置、容量、制御を確認する。  |    |
| 6. その他 | その他、必要に応じて確認する。        |    |

※1 対象の蛍光灯の本数は部屋内に記述  
※2 交換するLED照明はNO442RC相当のものを使用すること

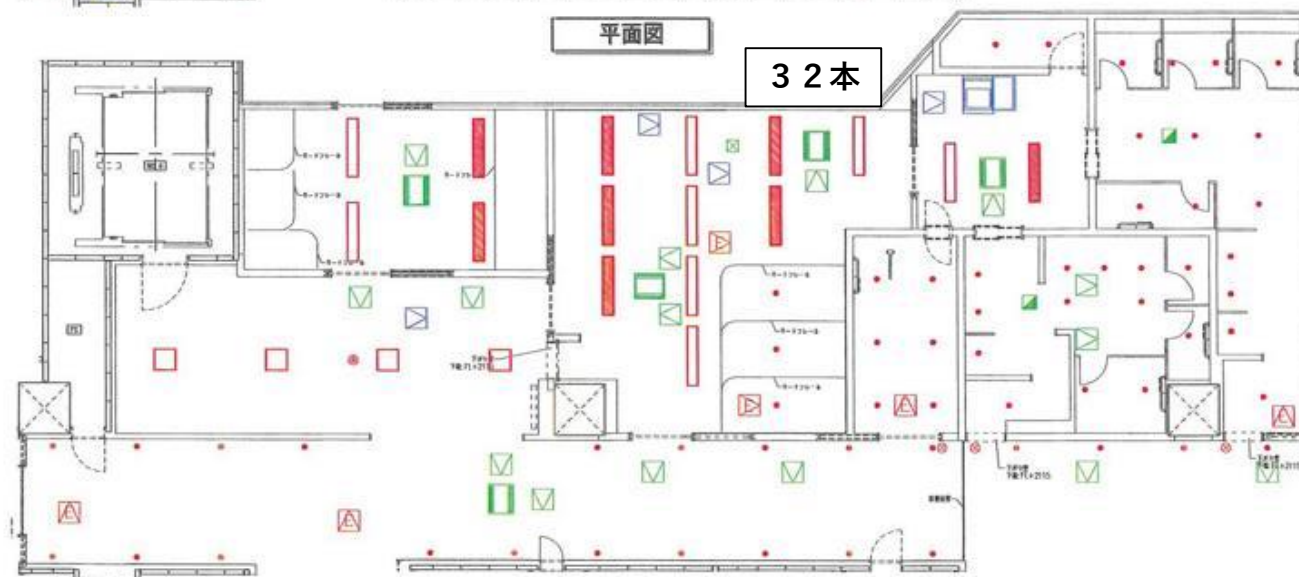
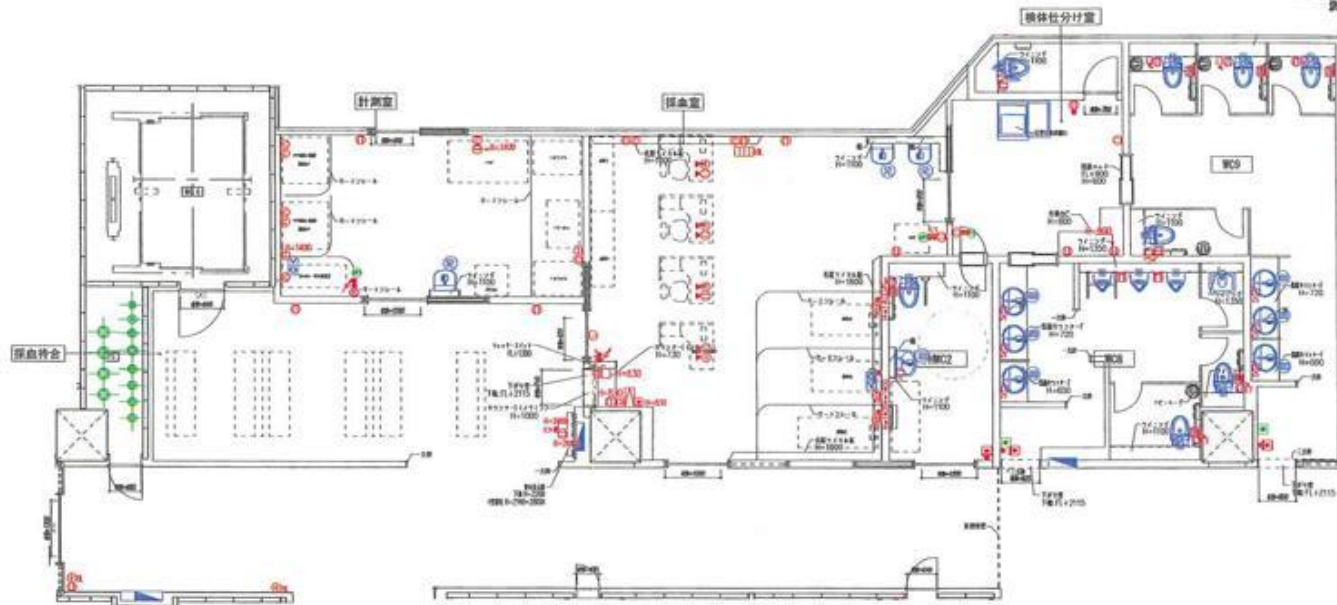
| 項目     | 内容                     | 確認 |
|--------|------------------------|----|
| 1. 照明  | 照明器具の設置位置、数量、種類を確認する。  |    |
| 2. 空調  | 空調機の設置位置、能力、制御を確認する。   |    |
| 3. 給排水 | 給排水設備の設置位置、容量、制御を確認する。 |    |
| 4. 電気  | 電気設備の設置位置、容量、制御を確認する。  |    |
| 5. 消防  | 消防設備の設置位置、容量、制御を確認する。  |    |
| 6. その他 | その他、必要に応じて確認する。        |    |



※1 対象の蛍光灯の本数は部屋内に記述

※2 交換するLED照明はNO442RC相当のものを使用すること



[illegible][illegible]









※仕上費は、製造内職仕上とアリングにて  
決定したものを正として施工します



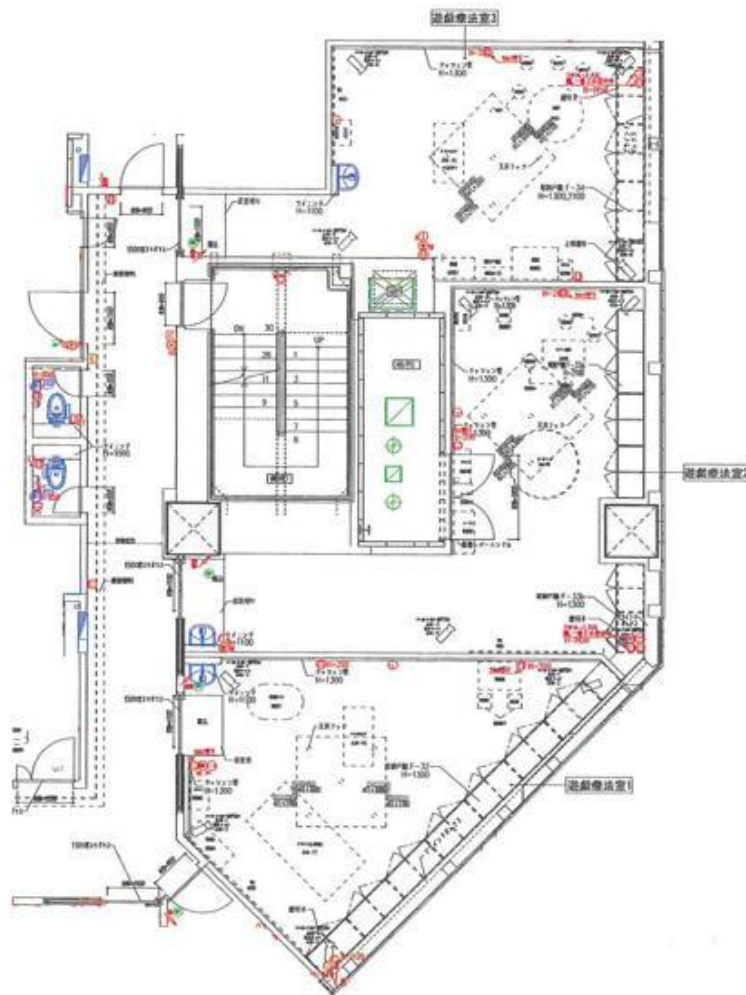
※1 対象の蛍光灯の本数は部屋内に記述

※2 交換するLED照明はNO442RC相当のものを使用すること

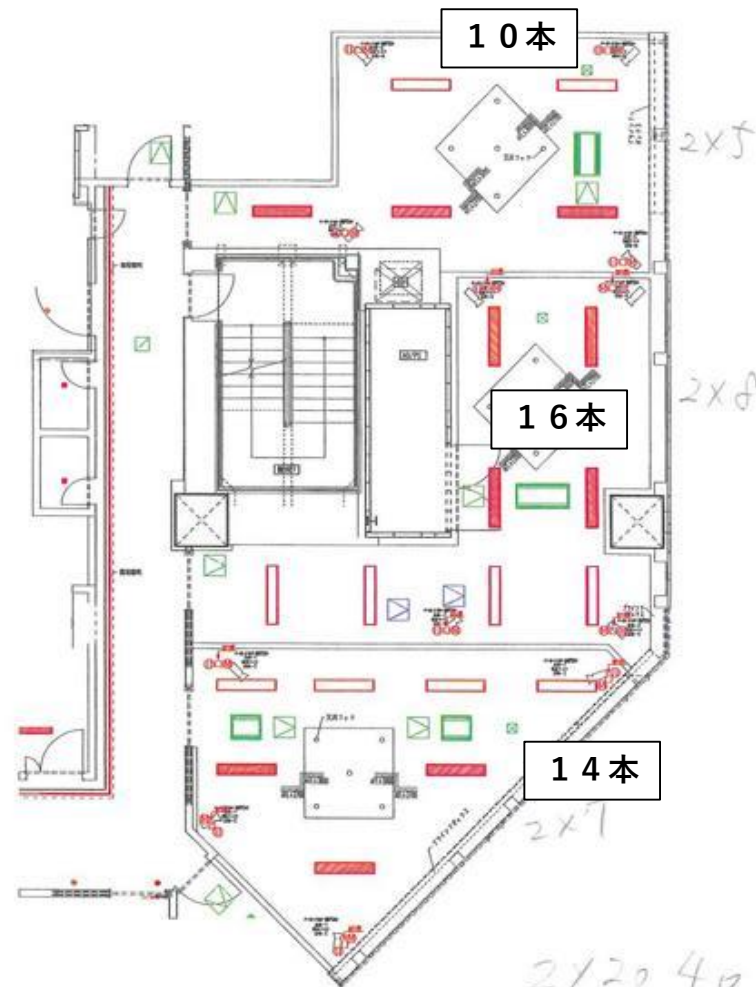
※柱上巻は、別途内装仕上げアクリルにて  
決定したものを正として施工します

| 項目 | 内容  |
|----|-----|
| 1  | 天井  |
| 2  | 床   |
| 3  | 壁   |
| 4  | 窓   |
| 5  | 扉   |
| 6  | 設備  |
| 7  | その他 |

| 項目  | 内容  | 数量 | 単位 | 備考 |
|-----|-----|----|----|----|
| 1   | 天井  |    |    |    |
| 2   | 床   |    |    |    |
| 3   | 壁   |    |    |    |
| 4   | 窓   |    |    |    |
| 5   | 扉   |    |    |    |
| 6   | 設備  |    |    |    |
| 7   | その他 |    |    |    |
| 8   | 照明  |    |    |    |
| 9   | 空調  |    |    |    |
| 10  | 給排水 |    |    |    |
| 11  | 電気  |    |    |    |
| 12  | ガス  |    |    |    |
| 13  | その他 |    |    |    |
| 14  | 照明  |    |    |    |
| 15  | 空調  |    |    |    |
| 16  | 給排水 |    |    |    |
| 17  | 電気  |    |    |    |
| 18  | ガス  |    |    |    |
| 19  | その他 |    |    |    |
| 20  | 照明  |    |    |    |
| 21  | 空調  |    |    |    |
| 22  | 給排水 |    |    |    |
| 23  | 電気  |    |    |    |
| 24  | ガス  |    |    |    |
| 25  | その他 |    |    |    |
| 26  | 照明  |    |    |    |
| 27  | 空調  |    |    |    |
| 28  | 給排水 |    |    |    |
| 29  | 電気  |    |    |    |
| 30  | ガス  |    |    |    |
| 31  | その他 |    |    |    |
| 32  | 照明  |    |    |    |
| 33  | 空調  |    |    |    |
| 34  | 給排水 |    |    |    |
| 35  | 電気  |    |    |    |
| 36  | ガス  |    |    |    |
| 37  | その他 |    |    |    |
| 38  | 照明  |    |    |    |
| 39  | 空調  |    |    |    |
| 40  | 給排水 |    |    |    |
| 41  | 電気  |    |    |    |
| 42  | ガス  |    |    |    |
| 43  | その他 |    |    |    |
| 44  | 照明  |    |    |    |
| 45  | 空調  |    |    |    |
| 46  | 給排水 |    |    |    |
| 47  | 電気  |    |    |    |
| 48  | ガス  |    |    |    |
| 49  | その他 |    |    |    |
| 50  | 照明  |    |    |    |
| 51  | 空調  |    |    |    |
| 52  | 給排水 |    |    |    |
| 53  | 電気  |    |    |    |
| 54  | ガス  |    |    |    |
| 55  | その他 |    |    |    |
| 56  | 照明  |    |    |    |
| 57  | 空調  |    |    |    |
| 58  | 給排水 |    |    |    |
| 59  | 電気  |    |    |    |
| 60  | ガス  |    |    |    |
| 61  | その他 |    |    |    |
| 62  | 照明  |    |    |    |
| 63  | 空調  |    |    |    |
| 64  | 給排水 |    |    |    |
| 65  | 電気  |    |    |    |
| 66  | ガス  |    |    |    |
| 67  | その他 |    |    |    |
| 68  | 照明  |    |    |    |
| 69  | 空調  |    |    |    |
| 70  | 給排水 |    |    |    |
| 71  | 電気  |    |    |    |
| 72  | ガス  |    |    |    |
| 73  | その他 |    |    |    |
| 74  | 照明  |    |    |    |
| 75  | 空調  |    |    |    |
| 76  | 給排水 |    |    |    |
| 77  | 電気  |    |    |    |
| 78  | ガス  |    |    |    |
| 79  | その他 |    |    |    |
| 80  | 照明  |    |    |    |
| 81  | 空調  |    |    |    |
| 82  | 給排水 |    |    |    |
| 83  | 電気  |    |    |    |
| 84  | ガス  |    |    |    |
| 85  | その他 |    |    |    |
| 86  | 照明  |    |    |    |
| 87  | 空調  |    |    |    |
| 88  | 給排水 |    |    |    |
| 89  | 電気  |    |    |    |
| 90  | ガス  |    |    |    |
| 91  | その他 |    |    |    |
| 92  | 照明  |    |    |    |
| 93  | 空調  |    |    |    |
| 94  | 給排水 |    |    |    |
| 95  | 電気  |    |    |    |
| 96  | ガス  |    |    |    |
| 97  | その他 |    |    |    |
| 98  | 照明  |    |    |    |
| 99  | 空調  |    |    |    |
| 100 | 給排水 |    |    |    |



平面図



天井伏図

※1 対象の蛍光灯の本数は部屋内に記述  
※2 交換するLED照明はNO442RC相当のものをを使用すること