

第6節 医療技術部

1 薬剤部

<機能>

薬剤部では、調剤、注射薬供給、医薬品情報管理、薬剤管理指導などの業務を行っている。また、医薬品の採用・適正な購入管理、保管を行い、安全な医療を提供することを心掛けている。各委員会（薬事委員会、クロザリル適正使用委員会、施設内感染対策委員会、経営改善戦略会議、医療安全管理委員会、リスクマネジメント推進委員会、医療情報システム委員会、NST・褥瘡対策委員会、倫理委員会、保険委員会、TQM推進室会議）に参加し、各部署との連携を図っている。

<スタッフ>

薬剤師 4人（うち1人は会計年度任用職員） 事務職員 1人（会計年度任用職員）

<特色>

内服薬は用法ごとにワンパック包装し、患者様が服用しやすいように工夫している。医師からの薬の増量、減量の指示がある場合にも、随時薬剤部で対応している。クロザリル錠及びコンサータ錠のように使用が制限されている医薬品についても、厳格に管理し対応している。

<まとめ>

薬事委員会（年4回開催）では、25品目を本採用医薬品とし、22品目を削除医薬品とした。

薬剤部内にクロザリル適正使用委員会（年12回開催）の事務局が設置されており、クロザピンの適正な使用の推進を図っている。

医薬品情報管理業務では、薬剤部情報を28回発行した。院外処方せん発行率は約97%となっている。外来院内処方患者には、薬剤情報提供書を714件提供した。

令和2年度経営改善スローガンは、①後発医薬品の採用拡大②医療安全の質の向上とした。

先発医薬品から後発医薬品の切り替えを20品目行い、目標を達成した。

医療安全の確保については、部内のヒヤリハット事例を集計・分析し、システム改善の構築を図った。

<統計>

(1) 調剤業務

		4月	5月	6月	7月	8月	9月	10月	11月	12月	1月	2月	3月	合計	前年度合計
外来	枚	65	50	62	68	47	58	61	57	68	54	54	70	714	697
	件	460	385	420	480	337	443	467	505	495	468	445	586	5,491	4,637
	剤	7,555	6,463	8,192	8,852	5,946	7,383	6,647	8,839	7,416	7,829	7,322	9,284	91,728	84,752
入院	枚	1,396	1,239	1,682	1,644	1,599	1,479	1,527	1,520	1,388	1,419	1,454	1,516	17,863	18,357
	件	5,509	4,467	6,210	5,945	5,926	5,303	5,632	5,580	4,863	5,024	5,005	5,478	64,942	70,332
	剤	40,801	30,269	39,994	41,698	40,930	40,221	37,914	37,620	39,522	34,281	34,400	43,276	460,926	459,095
合計	枚	40,866	30,319	40,056	41,766	40,977	40,279	37,975	37,677	39,590	34,335	34,454	43,346	461,640	19,054
	件	5,969	4,852	6,630	6,425	6,263	5,746	6,099	6,085	5,358	5,492	5,450	6,064	70,433	74,969
	剤	48,356	36,732	48,186	50,550	46,876	47,604	44,561	46,459	46,938	42,110	41,722	52,560	552,654	543,847
院外処方		1,969	1,723	1,846	2,025	1,849	2,026	2,062	1,873	2,045	1,966	1,834	2,214	23,432	24,567
発行率(%)		96.8	97.2	96.8	96.8	97.5	97.2	97.1	97.0	96.8	97.3	97.1	96.9	97.0	97.2

(2) 注射薬業務

		4月	5月	6月	7月	8月	9月	10月	11月	12月	1月	2月	3月	合計	前年度合計
外来	枚	119	110	103	124	114	125	116	100	106	101	102	104	1,324	1,503
	件	121	113	105	127	117	127	120	103	108	102	104	105	1,352	1,592
	剤	163	156	146	180	157	173	168	140	155	141	148	143	1,870	2,048
入院	枚	230	187	142	117	236	215	187	168	188	136	76	109	1,991	2,672
	件	427	407	253	246	510	430	339	293	416	300	131	190	3,942	5,172
	剤	590	515	362	345	667	527	418	436	581	388	181	260	5,270	6,706
合計	枚	349	297	245	241	350	340	303	268	294	237	178	213	3,315	4,175
	件	548	520	358	373	627	557	459	396	524	402	235	295	5,294	6,764
	剤	753	671	508	525	824	700	586	576	736	529	329	403	7,140	8,754

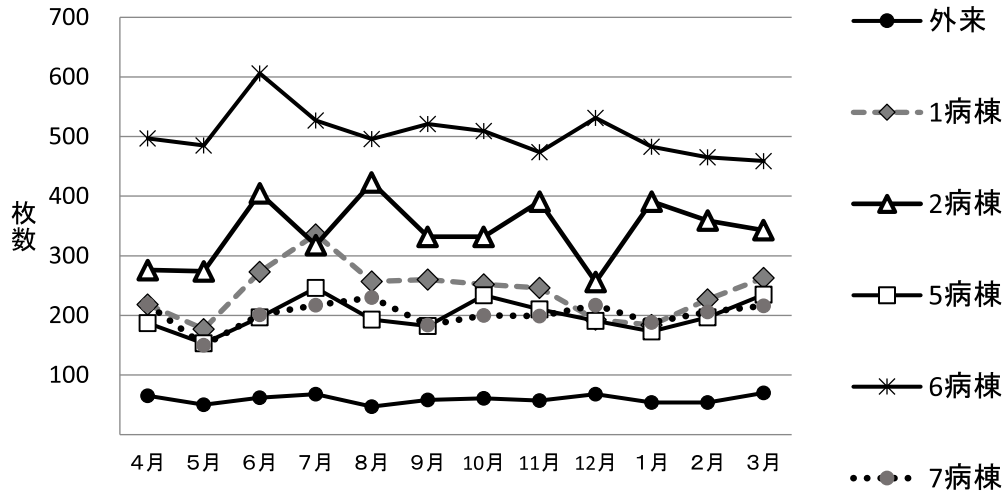
(3) 薬品請求

		4月	5月	6月	7月	8月	9月	10月	11月	12月	1月	2月	3月	合計	前年度合計
枚数		50	50	39	52	36	31	41	38	42	34	38	43	494	501
件数		83	91	70	91	75	60	83	78	91	54	71	77	924	929
剤数		978	1,000	729	894	802	714	861	734	1,060	744	840	830	10,186	8,258

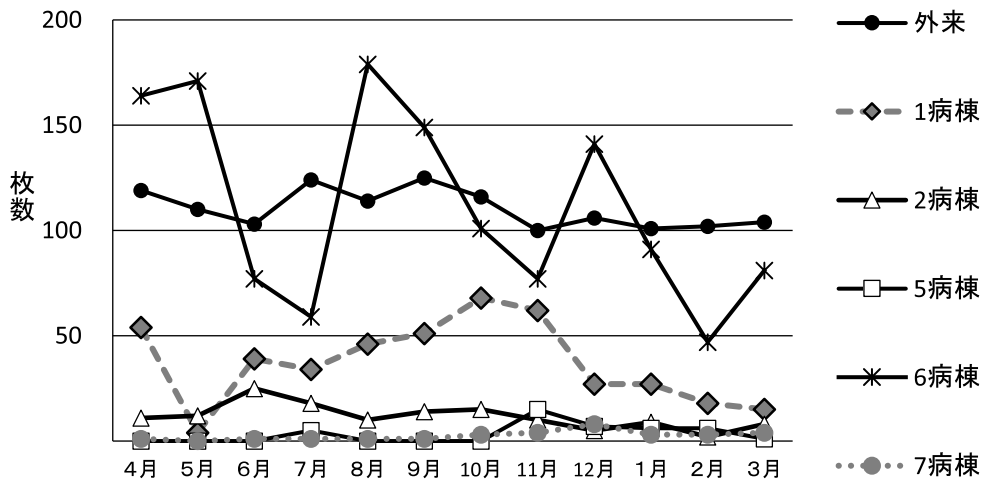
(4) 薬剤管理指導業務

		4月	5月	6月	7月	8月	9月	10月	11月	12月	1月	2月	3月	合計	前年度合計
入院	患者数	0	0	1	1	1	2	0	0	1	1	2	0	9	17
	回数	0	0	1	1	1	2	0	0	1	1	2	0	9	17
外来	患者数	65	50	62	68	47	58	61	57	68	54	54	70	714	697
	回数	65	50	62	68	47	58	61	57	68	54	54	70	714	697

月別処方せん枚数の推移



月別注射せん枚数の推移



2 検査部

<機能>

- ・下肢静脈超音波検査や腹部超音波検査、脳波検査、心電図検査、睡眠時無呼吸検査、聴力検査等の生理機能検査を実施している。
- ・肝機能や腎機能などの生化学一般項目および血中薬物濃度、血球数測定、白血球分類などの検体検査を実施している。
- ・一般定性検査および沈渣、違法薬物スクリーニング検査等を実施している。

<スタッフ>

医師 1人 事務職員 1人（会計年度任用職員）
臨床検査技師 4人（うち1名は臨時的任用職員、1名は会計年度任用職員）

<特色>

- ・院内検査として生化学一般項目の他、血中アルコール濃度、リチウム、バルプロ酸、カルバマゼピンの血中薬物濃度測定および、尿中違法薬物スクリーニング検査を実施している。
- ・超音波検査や脳波検査は予約の他、緊急時等随時対応可能となっている。
- ・毎年2回実施される「職員検診」の血液検査、心電図・聴力検査等を実施している。
- ・検査部内に施設内感染対策委員会、および臨床検査適正化委員会の事務局が設置されている。

<活動報告>

- ・脳波検査が昨年度比で20.3%、超音波検査が1.3%増加した。
- ・自動血球計数機の更新を行い、結果返却時間の短縮を行った。
- ・感染対策マニュアルの改訂を行った。
- ・検査項目の見直し、採血管の見直しを行ったことで経費削減を行った。
- ・病棟用心電計の定期的な保守・精度管理を開始した。

<まとめ>

コロナ禍の影響があり検体検査総数は昨年度比で10.4%減少したが、生理検査は脳波検査、超音波検査件数が増加した。

<統計>

(1) 臨床検査

ア 依頼元別

(単位:件)

項目		1病棟	2病棟	5病棟	6病棟	7病棟	病棟小計	外来	合計
臨床化学	化学一般	5,734	5,491	2,421	16,436	5,104	35,186	19,538	54,724
	電解質(血清)	684	794	232	1,983	576	4,269	2,598	6,867
	電解質(尿)	11	1	0	4	0	16	0	16
	緊急検査	543	2,976		869	13	4,401	5,437	9,838
	負荷・CCR等	0	0	0	0	0	0	0	0
血液検査	血算	351	244	117	971	449	2,132	1,304	3,436
	血算(緊急)	29	150	0	58	1	238	322	560
	血液ガス分析	4	0	0	0	0	4	0	4
	血液像	377	393	114	998	450	2,332	1,574	3,906
	網赤血球	0	0	0	0	0	0	0	0
一般	尿定性	96	198	53	339	18	704	196	900
	尿沈査	41	36	34	162	6	279	47	326
	その他の検査	3	61	0	90	0	154	28	182
血清検査・その他		244	571	162	1,001	12	1,990	576	2,566
輸血検査(血液型)		0	0	0	0	0	0	0	0
小計		8,117	10,915	3,133	22,911	6,629	51,705	31,620	83,325
外注検査		315	551	211	1,095	54	2,226	1,426	3,652
合計		8,432	11,466	3,344	24,006	6,683	53,931	33,046	86,977
前年度合計		8,292	12,864	3,454	26,293	8,613	59,516	37,577	97,093

イ 月別

(単位:件)

項目		4月	5月	6月	7月	8月	9月	10月	11月	12月	1月	2月	3月	合計	前年度
臨床化学	化学一般	4,410	3,785	5,176	4,854	4,439	4,829	4,914	4,489	4,465	4,284	4,404	4,675	54,724	62,570
	電解質(血清)	534	496	659	628	554	612	600	552	540	552	536	604	6,867	7,597
	電解質(尿)	0	1	1	2	1	0	0	1	0	2	6	2	16	0
	緊急検査	601	876	1,034	795	705	957	809	803	659	942	704	953	9,838	9,670
	負荷・CCR等	0	0	0	0	0	0	0	0	0	0	0	0	0	0
血液検査	血算	289	250	317	315	277	298	297	276	282	267	268	300	3,436	3,829
	血算(緊急)	34	48	61	45	39	57	45	43	38	52	40	58	560	519
	血液ガス分析	0	0	2	0	0	0	0	0	2	0	0	0	4	0
	血液像	315	290	361	343	308	353	337	316	316	314	303	350	3,906	4,250
	網赤血球	0	0	0	0	0	0	0	0	0	0	0	0	0	0
一般	尿定性	67	67	74	70	74	65	84	78	78	82	85	76	900	1,069
	尿沈査	26	21	21	33	28	28	15	24	30	30	38	32	326	334
	その他の検査	14	15	20	9	23	10	18	12	20	18	13	10	182	230
血清検査・その他		174	183	242	206	237	179	235	205	213	228	220	244	2,566	2,918
輸血検査(血液型)		0	0	0	0	0	0	0	0	0	0	0	0	0	8
小計		6,464	6,032	7,968	7,300	6,685	7,388	7,354	6,799	6,643	6,771	6,617	7,304	83,325	92,994
外注検査		363	257	323	257	326	304	302	302	291	286	341	300	3,652	4,099
合計		6,827	6,289	8,291	7,557	7,011	7,692	7,656	7,101	6,934	7,057	6,958	7,604	86,977	97,093

* 職員検診は除く

* 電解質はNa, K, Clで1とする

* 尿定性は一式を1とする

(2) 生理検査

ア 依頼元別

(単位：件)

	1病棟	2病棟	5病棟	6病棟	7病棟	外 来	合 計
脳波検査	19	10	7	70	0	143	249
心電図検査	178	262	111	546	102	101	1,300
ホルター心電図	2	0	0	0	0	0	2
腹部エコー	1	64	4	18	0	4	91
肝硬度測定	0	64	0	1	0	2	67
下肢静脈超音波	20	6	0	49	0	0	75
心臓エコー	1	1	0	3	0	0	5
その他	1	2	1	0	0	0	4
合 計	222	409	123	687	102	250	1,793
前年度合計	192	464	110	655	142	295	1,858

イ 月別

(単位：件)

検査項目	4月	5月	6月	7月	8月	9月	10月	11月	12月	1月	2月	3月	合計	前年度
脳波検査	21	14	18	17	21	24	18	11	24	21	26	34	249	207
心電図検査	101	97	120	114	104	113	125	107	100	103	108	108	1,300	1,414
ホルター心電図	0	0	1	0	0	0	0	0	0	0	0	1	2	1
腹部超音波	9	3	8	11	7	8	11	8	3	10	5	8	91	88
肝硬度測定	8	2	6	8	5	6	7	5	2	8	3	7	67	70
下肢静脈超音波	5	2	5	11	9	8	10	5	3	4	7	6	75	71
心臓超音波	0	0	1	2	1	1	0	0	0	0	0	0	5	5
その他	0	0	1	2	1	0	0	0	0	0	0	0	4	2
合 計	144	118	160	165	148	160	171	136	132	146	149	164	1,793	1,858

* 職員検診（心電図・聴力検査）は除く。

(3) X線検査月間項目別集計表

		4月		5月		6月		7月		8月		9月		10月		11月		12月		1月		2月		3月		合計			
		件数	枚数	件数	枚数	件数	枚数	件数	枚数	件数	枚数	件数	枚数	件数	枚数	件数	枚数	件数	枚数	件数	枚数	件数	枚数	件数	枚数	件数	枚数	件数	枚数
外来患者	外来	C T (頭)	5	10	11	22	11	22	8	16	7	14	6	12	12	24	9	18	7	14	0	0	6	12	9	18	91	182	
		C T (体)	0	0	0	0	1	2	1	2	0	0	0	0	0	0	1	2	4	8	2	4	1	2	0	0	10	20	
		一般	11	16	6	8	14	18	5	5	9	9	6	8	8	8	19	21	9	10	6	6	4	4	20	23	117	136	
		造影	0	0	0	0	0	0	0	0	0	0	0	0	0	0	0	0	0	0	0	0	0	0	0	0	0	0	0
		ポータブル	0	0	0	0	2	2	2	2	4	4	0	0	0	0	0	0	8	8	2	2	2	2	0	0	20	20	
		コピー	1	1	1	1	5	5	1	1	2	2	4	4	4	0	1	1	1	1	2	2	1	1	0	0	19	19	
		合計	17	27	18	31	33	49	17	26	22	29	16	24	16	32	30	42	29	41	12	14	14	21	29	41	257	377	
1病棟	C T (頭)	3	6	2	4	7	14	5	10	3	6	6	12	6	10	4	8	3	6	3	6	5	10	3	6	49	98		
	C T (体)	0	0	0	0	0	0	1	2	1	2	1	2	1	2	2	4	1	2	4	10	2	4	0	0	13	28		
	一般	12	14	6	7	20	22	25	36	9	11	12	16	12	15	8	9	11	13	10	14	12	15	11	18	147	190		
	造影	0	0	0	0	0	0	0	0	0	0	0	0	0	0	0	0	0	0	0	0	0	0	0	0	0	0		
	ポータブル	1	1	2	2	2	2	5	5	1	1	2	2	2	2	1	1	0	0	4	4	4	8	3	3	27	31		
	コピー	0	0	0	0	1	1	0	0	1	1	2	2	0	0	0	0	1	1	0	0	1	1	1	1	7	7		
	合計	16	21	10	13	30	39	36	53	15	21	23	34	19	29	15	22	16	22	21	34	24	38	28	28	243	354		
2病棟	C T (頭)	15	30	13	26	11	22	12	24	17	34	13	26	15	30	12	24	7	14	16	32	15	30	20	20	156	312		
	C T (体)	0	0	0	0	2	4	1	2	0	0	2	4	0	0	0	0	0	0	0	0	0	0	0	0	5	10		
	一般	33	41	28	30	43	55	28	35	36	40	31	40	38	49	30	39	22	26	39	47	39	47	27	33	394	482		
	造影	0	0	0	0	0	0	0	0	0	0	0	0	0	0	0	0	0	0	0	0	0	0	0	0	0	0		
	ポータブル	0	0	0	0	0	0	2	2	0	0	0	0	0	0	0	0	0	0	0	0	0	0	0	0	2	2		
	コピー	0	0	0	0	1	1	1	1	0	0	3	3	0	0	1	1	0	0	0	0	0	0	2	2	8	8		
	合計	48	71	41	56	57	82	44	64	53	74	49	73	53	79	43	64	29	40	55	79	54	77	39	55	565	814		
5病棟	C T (頭)	0	0	2	4	1	0	0	0	0	0	0	0	0	0	2	4	0	0	0	0	1	2	3	6	9	16		
	C T (体)	0	0	0	0	0	0	0	0	0	0	0	0	0	0	0	0	1	2	0	0	0	0	0	0	1	2		
	一般	3	3	6	8	4	6	7	8	2	3	12	16	9	11	8	10	8	10	2	2	8	12	16	21	85	110		
	造影	0	0	0	0	0	0	0	0	0	0	0	0	0	0	0	0	0	0	0	0	0	0	0	0	0	0		
	ポータブル	1	1	0	0	0	0	2	2	0	0	0	0	0	0	0	0	2	2	2	2	0	0	0	0	7	7		
	コピー	0	0	0	0	0	0	0	0	0	0	0	0	0	0	0	0	0	0	0	0	0	0	0	0	0	0		
	合計	4	4	8	12	5	6	9	10	2	3	12	16	9	11	10	14	11	14	4	4	9	14	19	27	102	135		
6病棟	C T (頭)	16	32	16	32	23	46	16	32	20	40	13	26	26	54	15	32	17	34	28	58	20	40	14	30	224	456		
	C T (体)	3	6	3	6	1	2	1	2	2	4	4	6	1	2	4	8	2	4	2	4	4	8	3	6	30	58		
	一般	37	49	31	40	43	56	30	41	37	50	27	35	47	63	31	39	39	52	41	56	39	48	26	38	428	567		
	造影	0	0	0	0	0	0	0	0	0	0	0	0	0	0	0	0	0	0	0	0	0	0	0	0	0	0		
	ポータブル	12	12	14	14	8	8	8	8	14	14	9	9	8	8	6	6	3	3	16	15	6	6	11	11	115	114		
	コピー	9	9	7	7	3	3	2	2	5	5	4	4	2	2	1	1	1	1	5	5	2	2	1	1	42	42		
	合計	77	108	71	99	78	115	57	85	78	113	57	80	84	129	57	86	62	94	92	138	71	104	55	86	839	1,237		
7病棟	C T (頭)	0	0	0	0	1	2	2	4	0	0	0	0	0	0	0	0	0	0	1	2	0	0	0	0	4	8		
	C T (体)	0	0	0	0	1	2	0	0	0	0	0	0	0	0	0	0	0	0	0	0	0	0	0	0	1	2		
	一般	10	15	3	4	0	0	2	3	4	5	6	9	4	5	2	3	1	1	13	20	2	3	6	9	53	77		
	造影	0	0	0	0	0	0	0	0	0	0	0	0	0	0	0	0	0	0	0	0	0	0	0	0	0	0		
	ポータブル	0	0	0	0	0	0	0	0	0	0	0	0	2	2	0	0	0	0	0	0	0	0	0	0	2	2		
	コピー	0	0	0	0	0	0	0	0	0	0	0	0	0	0	0	0	0	0	0	0	0	0	1	1	1	1		
	合計	10	15	3	4	2	4	4	7	4	5	6	9	6	7	2	3	1	1	14	22	2	3	7	10	61	90		
病棟合計	C T (頭)	34	68	33	66	43	84	35	70	40	80	32	64	46	94	33	68	27	54	48	98	41	82	30	62	442	890		
	C T (体)	3	6	3	6	4	8	3	6	3	6	7	12	2	4	6	12	4	8	6	14	6	12	3	6	50	100		
	一般	95	122	74	89	110	139	92	123	88	109	88	116	109	143	79	100	81	102	105	139	100	125	86	119	1,107	1,426		
	造影	0	0	0	0	0	0	0	0	0	0	0	0	0	0	0	0	0	0	0	0	0	0	0	0	0	0		
	ポータブル	14	14	16	16	10	10	17	17	15	15	11	11	12	12	7	7	5	5	22	21	10	14	14	14	153	156		
	コピー	9	9	7	7	5	5	3	3	6	6	9	9	2	2	2	2	2	2	5	5	3	3	5	5	58	58		
	合計	155	219	133	184	172	246	150	219	152	216	147	212	171	255	127	189	119	171	186	277	160	236	138	206	1,810	2,630		

3 栄養部

<機能>

栄養部では、医療の一環として病状に応じた適切な食事の提供と入院・外来患者の栄養指導を実施している。栄養サポートチーム(NST)事務局として、チーム医療による一人一人にあった栄養療法の提供に努めている。

栄養管理委員会を開催し、患者給食の適切な栄養管理と円滑な運営を図っている。
入院時食事療養(I)の基準に基づき食事提供を行う。

<スタッフ>

医師 1人 管理栄養士4人(うち2人は会計年度職員)

<特色>

- ・一般食および特別治療食は、成分栄養管理による約束食事箋により実施している。
- ・「食事オーダー」および「栄養指導オーダー」はオーダーリングシステムによりオーダーされる。
- ・温冷配膳車を導入し、適温給食を実施している。
- ・HACCPシステムによる衛生管理を実施している。
- ・精神保健福祉センターのデイケア利用者に食事(昼食)の提供を行っている。
- ・栄養事務の一部および調理に関連する業務は業者に委託している。
- ・平均在院日数が、約3か月の長期であることを考慮し、食事に変化が感じられるよう年間49件の行事食と週3回の選択メニュー(常食のみ)を実施している。
- ・閉鎖病棟で、入院生活の制約がある中で低栄養のリスクだけでなく、過体重へのリスクに対する早期介入に努めている。

<活動報告>

- ・患者給食業務委託は、令和元年10月からの3年間を、株式会社ニチダンと契約を締結している。
- ・病床利用率(82.9%)は昨年度と同じだが、3.3%(5,318食)減少しており、デイケア食数の減少が影響していると推定される。
- ・特別治療食の比率は7.6%で、昨年度と同様であった。
- ・個別対応の治療用特殊食品等の付加食が昨年度より11.7%(1,566食)増加している。
- ・栄養管理計画書の入力漏れ解消のため、栄養部で定期的に入力状況を確認して、未入力は主治医に対し、オーダーリング「付箋機能」を活用し、入力依頼して入力漏れの改善を図った。
- ・新型コロナウイルス等感染症への対応として、BCPを作成した。調理スタッフの人員が確保できない場合を想定して宅配弁当の依頼を検討、その前段階として、作業を簡略した1週間分の献立を作成した。
- ・県立病院の共同購入のスケールメリットにより、米、牛乳の価格の抑制を図った。
- ・治療用特殊食品や非常食について共通の品目は、県立病院で共同見積りを取り共有した。
- ・患者給食の非常備蓄用に3日分を用意しており、 α 米、パン、副食、飲料水の更新を行った。
(参考：職員用は、主食・飲料水を100人×12食分備蓄している。)
- ・冷凍・冷蔵庫、検食用冷凍庫の更新を行った。

<まとめ>

病床利用率は昨年度と同じであったが、新型コロナウイルス感染拡大により、デイケアの食数が例年の約半数に減少した影響で食数が減少した。食材については、前半は台風等の天候不順による野菜の価格が高騰し、品薄、品質不良もあったが、後半は比較的価格も安定した。価格高騰時は、随時種類の変更や冷凍への切り替え、献立の見直し等を行い、給食材料費の抑制に努めた。

栄養指導件数は、昨年度比で、個別は36%減(72人)、集団は45%減(129人)と、いずれも減少している。外来で継続して実施していた患者の転院に加え、新型コロナウイルスの影響による受診頻度の減少、電話受診への切替が要因と考えられる。栄養指導継続の働きかけを行い、件数増加を図っていく。

低栄養や過体重の予防・改善のために治療用特殊食品の使用が増えており、給食材料費が厳しい折、有効な使用について評価していく。

患者給食業務委託は、令和元年10月から株式会社ニチダンが継続して業務契約を締結している。委託会社と一体となり、安定した給食運営を図っていく。

<統計>

(1) 病棟別給食数

(単位:食)

区 分		1病棟	2病棟	5病棟	6病棟	7病棟	デイケア	合計
一 般 食	常 食 菜	15,240	23,024	25,077	38,301	34,424	2,350	138,416
	軟 菜	1,389	744	3	1,031	556		3,723
	分 菜	315	49	0	0	0		364
	ペ ー ス ト 食	447	0	0	55	79		581
	流 動 菜	0	0	0	0	0		0
	そ の 他	0	0	0	3	1		4
	小 計	17,391	23,817	25,080	39,390	35,060	2,350	140,738
特 別 治 療 食	易 消 化 食	426	532	0	116	0		1,074
	エネルギーコントロール食	2,403	1,572	0	3,473	0		7,448
	塩分エネルギーコントロール食	549	1,437	0	300	0		2,286
	蛋白質コントロール食	53	0	0	98	0		151
	脂質コントロール食	51	383	0	374	0		808
	そ の 他 *1	34	3	0	30	0		67
	小 計	3,516	3,927	0	4,391	0		11,834
	特食割合 (%)	16.8	14.2	0.0	10.0	0.0		7.8
合 計	20,907	27,744	25,080	43,781	35,060	2,350	152,572	

*1: 主に検査食(m-ECT食)の数

(2) 個別対応(再掲)

(単位:食)

区 分	1病棟	2病棟	5病棟	6病棟	7病棟	合計
弁 当						0
早 出 し	1,481	80	277	2,198	838	4,874
き ざ み 食	3,605	378	152	7,683	128	11,946
主 食 対 応 *1	4,635	8,134	7,272	8,835	10,397	39,273
禁 止 食 *2	8,916	6,706	9,812	25,373	8,823	59,630
付 加 食	2,132	413	4,672	6,426	1,280	14,923
そ の 他	4,512	926	3,033	17,501	35,492	61,464

*1: 朝パン食、主食特盛、主食大盛、主食半分、主食おにぎりなどに対応

*2: 牛乳・乳製品、肉類、魚介類、卵、麺類、パン他について対応

(3) 病棟別栄養指導

(単位:件、集団のカッコ内は延べ人数)

区 分	1病棟	2病棟	5病棟	6病棟	7病棟	外来/デイケア/けやき荘	合計
個 別 指 導	3	23	19	4	6	75	130
集 団 指 導	0(0)	8(118)	0(0)	1(12)	0(0)	6(30)	15(160)

(4) 食種別給食数

(単位:食)

区 分	4月	5月	6月	7月	8月	9月	10月	11月	12月	1月	2月	3月	合計	割合(%)	
一 般 食	常食菜	11,362	11,340	11,668	11,579	12,041	11,773	11,368	11,290	10,721	10,617	10,796	11,511	136,066	87.8
	軟菜	265	344	179	275	222	323	427	400	336	391	224	337	3,723	2.4
	分菜	0	0	47	86	0	8	76	0	11	93	41	2	364	0.2
	ペースト食	85	14	4	0	8	70	93	90	92	1	86	38	581	0.4
	流動菜	0	0	0	0	0	0	0	0	0	0	0	0	0	0.0
	その他	0	0	0	0	0	0	0	0	0	0	0	0	0	0.0
	ダイケア食	131	122	200	179	195	204	223	175	256	200	208	257	2,350	1.5
	小計	11,843	11,820	12,098	12,119	12,469	12,378	12,187	11,956	11,416	11,302	11,355	12,145	143,088	92.4
特 別 治 療 食	易消化食	54	83	90	93	93	18	81	90	93	126	160	93	1,074	0.7
	エネルギーコントロール食	661	566	593	790	817	855	682	642	396	452	416	578	7,448	4.8
	塩分エネルギー食	243	440	413	223	136	84	67	98	99	113	159	211	2,286	1.5
	蛋白質コントロール食	2	0	0	51	0	0	20	0	29	49	0	0	151	0.1
	脂質コントロール食	0	0	82	58	33	153	49	159	113	115	28	18	808	0.5
	その他*1	14	1	6	5	11	7	3	7	4	2	2	5	67	0.0
	小計	974	1,090	1,184	1,220	1,090	1,117	902	996	734	857	765	905	11,834	7.6
	合計	12,817	12,910	13,282	13,339	13,559	13,495	13,089	12,952	12,150	12,159	12,120	13,050	154,922	100.0

*1:主に検査食(m-ECT食)の数

(5) 個別対応(再掲)

(単位:食)

	4月	5月	6月	7月	8月	9月	10月	11月	12月	1月	2月	3月	合計	割合(%)	
個 別 対 応	主食対応*1	3,020	2,948	3,107	3,536	3,729	3,722	3,277	3,532	3,225	2,859	3,064	3,254	39,273	25.4
	きざみ食	961	1,154	1,011	945	927	1,058	1,280	1,077	935	1,148	702	748	11,946	7.7
	早出し	601	481	268	396	381	607	618	401	335	394	231	161	4,874	3.1
	付加食	1,321	1,362	1,238	1,291	1,140	1,491	1,512	981	1,155	1,243	1,275	914	14,923	9.6
	禁止食*2	4,518	4,817	5,037	5,075	5,359	5,276	5,401	5,036	4,784	5,142	4,583	4,602	59,630	38.5
	その他	4,918	5,298	5,209	5,046	5,589	5,455	5,690	5,026	4,610	4,959	4,725	4,939	61,464	39.7

*1:朝パン食、主食特盛、主食大盛、主食半分、主食おにぎりなど

*2:牛乳・乳製品、肉類、魚介類、卵、麺類、パン他について対応

(6) 喫食者延べ数

(単位:人)

	4月	5月	6月	7月	8月	9月	10月	11月	12月	1月	2月	3月	合計
喫食者延べ数	4,614	4,744	4,863	5,024	5,090	4,995	4,831	4,823	4,633	4,761	4,508	4,776	57,662

(7) 特別メニュー

(単位 回:回数、食:食数)

		4月	5月	6月	7月	8月	9月	10月	11月	12月	1月	2月	3月	合計
選択メニュー	回	8	3	12	13	4	12	13	13	8	6	12	13	117
	食	1,010	382	1,576	1,666	540	1,567	1,578	1,642	957	746	1,584	1,608	14,856
弁当 (ウォーキング・リ等)	回	0	0	0	0	0	0	0	0	0	0	0	0	0
	食	0	0	0	0	0	0	0	0	0	0	0	0	0
行事食	回	1	5	5	4	4	3	5	3	4	12	4	4	54
	食	141	673	725	535	559	429	686	410	486	1,377	563	545	7,129

(8) デイケア給食数(再掲)

(単位:食)

	4月	5月	6月	7月	8月	9月	10月	11月	12月	1月	2月	3月	合計
回数	21	18	22	21	20	20	22	19	20	19	18	23	243
食数	131	122	200	179	195	204	223	175	256	200	208	257	2,350

(9) 栄養指導件数

(単位:件、集団の回:回数、人:人数)

		4月	5月	6月	7月	8月	9月	10月	11月	12月	1月	2月	3月	合計	
個人	入院	3	10	3	5	4	6	2	11	1	7	1	2	55	
	外来	10	7	5	9	6	4	5	3	8	4	5	5	71	
	在宅訪問													0	
	けやき荘/デイケア			4										4	
	合計	13	17	12	14	10	10	7	14	9	11	6	7	130	
集団	入院	回		1		1		2		2		1	3	2	12
		人		10		16		34		28		13	13	29	143
	けやき荘/ デイケア	回			2	1									3
		人			13	4									17
	合計	回	0	1	2	2	0	2	0	2	0	1	3	2	15
		人	0	1	13	20	0	34	0	28	0	13	13	29	160

(10) 栄養管理計画書作成件数

(単位:件)

	4月	5月	6月	7月	8月	9月	10月	11月	12月	1月	2月	3月	合計
作成件数	88	79	106	115	99	89	95	92	96	113	112	124	1,208

※作成件数は、入院時・再評価・退院時の総数