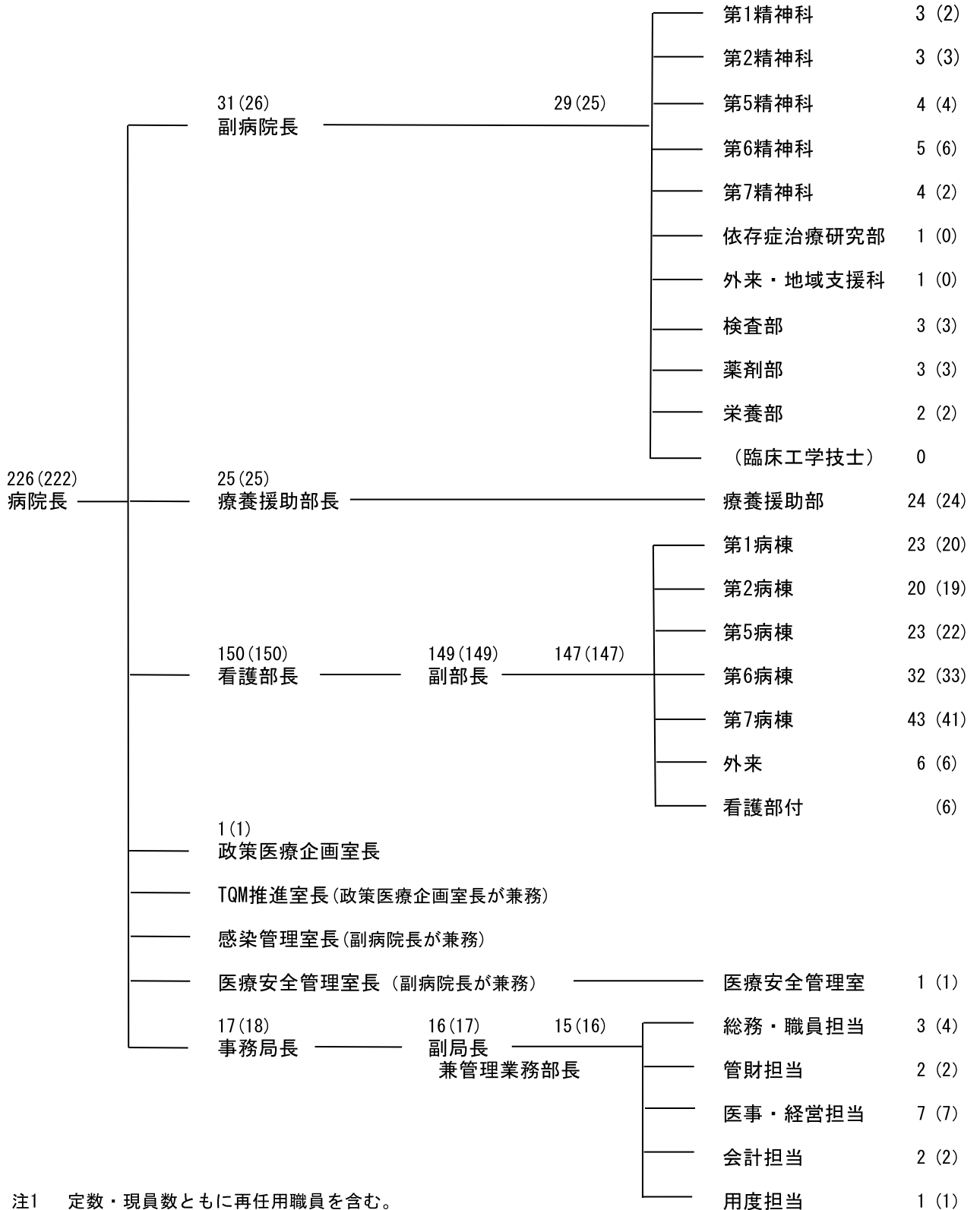


第3節 組織

1 機構

令和2年4月1日現在 定数
()内は現員数



- 注1 定数・現員数ともに再任用職員を含む。
- 注2 検査部は当センター職員3名のほか、埼玉県立がんセンター放射線技術部職員が兼務する。
- 注3 臨床工学技士は、埼玉県立がんセンター臨床工学技士が兼務する。

2 職員構成

令和2年4月1日現在（単位：人）

部門	職種	現員数 【】内は管理職（内数）	定数	
診療	医 師	20 【4】	25	
	精神保健福祉指導職	福祉	12 【1】	20
		心理	8	
	作業療法技術職	5	5	
	栄 養 士	2	2	
	薬 剤 師	3 【1】	3	
	臨床検査技師	3	3	
	診療放射線技師			
臨床工学技士				
看護	看 護 師	151 【1】	151	
事務	一 般 事 務 職	15 【2】	14	
	設 備 職			
	機 械 職	1	1	
	事務器具操作職			
	衛 生 作 業 職			
	医 事 事 務	2	2	
合 計		222 【9】	226	

3 幹部職員・医師

(令和2年4月1日現在)

職 名	氏 名	職 種	備 考
病 院 長	長尾 眞理子	医 師	精神保健福祉センター副センター長
事 務 局 長 副 局 長 (兼)管理業務部長	深野 成昭 齋藤 洋行	一般事務職 "	精神保健福祉センター副センター長 精神保健福祉センター併任
副 病 院 長 (兼)依存症治療研究部長 (兼)外来・地域支援科長 (兼)検査部長 (兼)医療安全管理室長 (兼)栄養部長 (兼)感染管理室長 政策医療企画室長 (兼)TQM推進室長	成瀬 暢也 高橋 司	医 師 医 師	精神保健福祉センター副センター長 精神保健福祉センター副センター長
第2精神科科長	合川 勇三	医 師	精神保健福祉センター併任
第6精神科科長 (兼)第1精神科科長 (兼)第5精神科科長	田中 朋子	"	"
第7精神科科長 療養援助部長 (兼)TQM推進室部長	三上 智子 塚本 哲司	医 師 精神保健福祉士	精神保健福祉センター併任 "
薬剤部長 (兼)TQM推進室部長	中島 宏	薬 剤 師	精神保健福祉センター併任
看護部長 (兼)TQM推進室部長	福山 康恵	看 護 師	
看護部副部長	川中 邦恵	看 護 師	
看護部副部長	高橋 好恵	"	
第1精神科医長	原田 誠	医 師	精神保健福祉センター併任
"	加藤 愛理	"	"
第2精神科医長	山崎 聞平	"	"
第2精神科医員	渡辺 理沙	"	"
第5精神科医長	鈴木 秀樹	"	"
"	三原 大輔	"	"
"	牧野 和紀	"	"
第5精神科医員	小川 真彦	"	"
(兼)第6精神科医員			
第6精神科医長	福本 誠	医 師	精神保健福祉センター併任
"	本間 昭博	"	"
第6精神科医員 (兼)第1精神科医員	清水 俊宏	"	精神保健福祉センター併任
第6精神科医員	池内 寛昌	医 師	精神保健福祉センター併任
"	小田垣 馨	"	"
第7精神科医長	門野 淳子	"	"