

第2節 入 院

1 入院患者状況

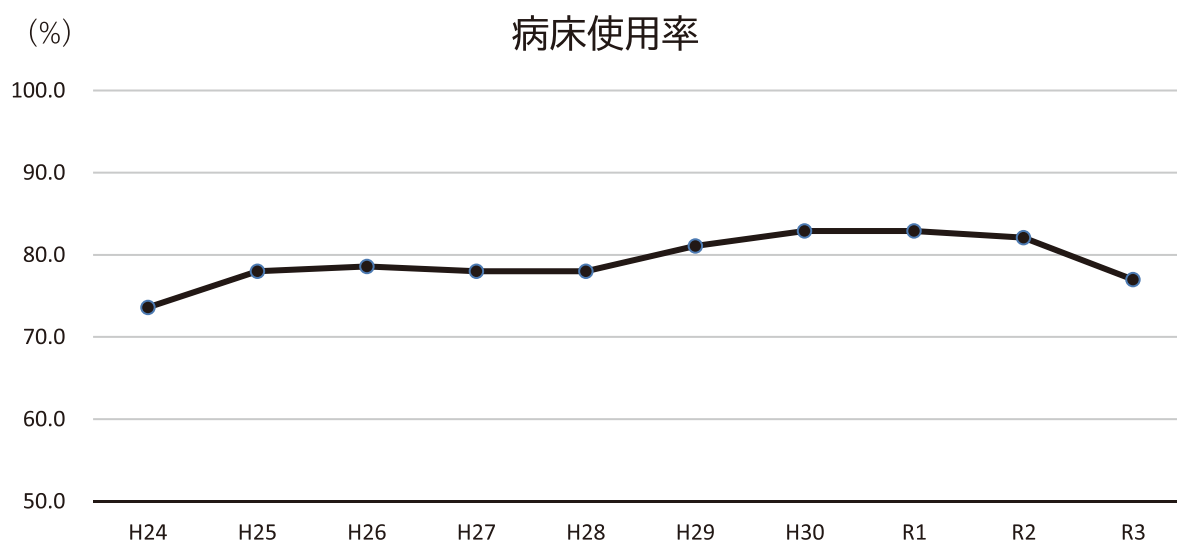
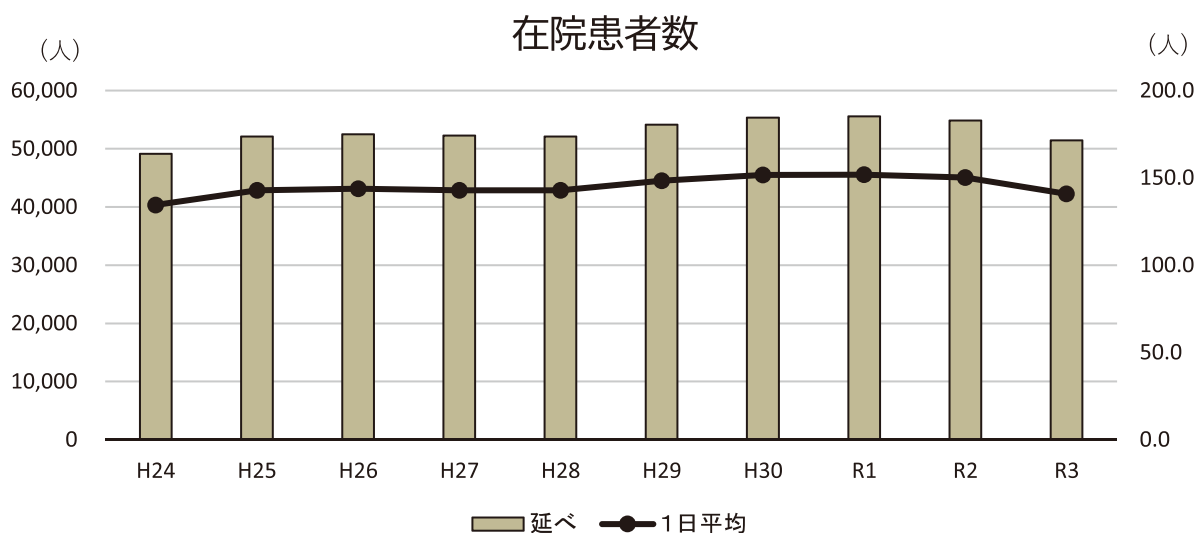
(1) 月別入退院患者数

(件)

患者数		4月	5月	6月	7月	8月	9月	10月	11月	12月	1月	2月	3月	計	前年度
1 病棟	入 院	5	6	5	4	6	8	3	9	11	4	7	6	74	85
	退 院	9	6	9	13	8	7	10	7	11	6	7	9	102	124
	転 入	3	4	3	5	1	2	4	1	1	1	1	3	29	44
	転 出	0	0	0	0	2	1	0	0	0	0	3	0	6	6
	月末在院	20	24	23	19	16	18	15	18	19	15	16	16	—	—
2 病棟	入 院	20	19	21	14	14	12	19	16	16	15	17	12	195	202
	退 院	18	30	18	16	13	16	21	18	16	20	16	13	215	212
	転 入	1	4	2	1	1	1	0	1	1	5	0	5	22	18
	転 出	0	0	2	0	0	0	1	0	0	0	0	1	4	6
	月末在院	30	23	26	25	27	24	21	20	21	21	22	25	—	—
5 病棟	入 院	5	2	0	1	1	3	6	3	4	1	3	0	29	40
	退 院	0	2	3	4	5	5	4	1	10	0	4	13	51	52
	転 入	1	1	3	1	1	0	1	1	1	0	2	2	14	10
	転 出	0	0	0	0	0	0	0	0	0	0	0	0	0	1
	月末在院	29	30	30	28	25	23	26	29	24	25	26	15	—	—
6 病棟	入 院	36	24	23	31	18	25	20	22	26	22	22	34	303	270
	退 院	21	11	23	28	17	15	19	17	25	19	22	19	236	222
	転 入	0	0	1	0	2	1	1	0	0	2	0	0	7	5
	転 出	5	9	7	7	3	3	5	3	3	5	3	9	62	64
	月末在院	39	43	37	33	33	41	38	40	38	38	35	41	—	—
7 病棟	入 院	2	1	1	1	1	0	3	1	0	0	2	3	15	6
	退 院	2	1	1	1	1	4	2	0	0	2	1	1	16	6
	転 入	0	0	0	0	0	0	0	0	0	0	0	0	0	0
	転 出	0	0	0	0	0	0	0	0	0	0	0	0	0	0
	月末在院	32	32	32	32	32	28	29	30	30	28	29	31	—	—
合計	入 院	68	52	50	51	40	48	51	51	57	42	51	55	616	603
	退 院	50	50	54	62	44	47	56	43	62	47	50	55	620	616
	月末在院	150	152	148	137	133	134	129	137	132	127	128	128	—	—

(2) 患者数の推移

	患者数 (人)				病床使用率 (%)	平均在日数 (日)
	入院	退院	延べ	1日平均		
H24	527	525	49,109	134.5	73.6	93.4
H25	585	574	52,107	142.8	78.0	89.9
H26	608	608	52,504	143.8	78.6	86.4
H27	579	577	52,259	142.8	78.0	90.4
H28	614	612	52,127	142.8	78.0	85.0
H29	665	660	54,153	148.4	81.1	81.7
H30	620	614	55,358	151.7	82.9	89.7
R1	655	654	55,547	151.8	82.9	84.9
R2	603	616	54,830	150.2	82.1	90.0
R3	616	620	51,425	140.9	77.0	83.2



(3) 疾患別分類

(人)

診 断 名	第1病棟	第2病棟	第5病棟	第6病棟	第7病棟	計	前年度
F0 症状性を含む器質性精神障害	1	1	0	8	0	10	15
F00 アルツハイマー病型認知症	0	0	0	1	0	1	1
F01 血管性認知症	0	0	0	0	0	0	0
F02-F09 上記以外の症状性を含む器質性精神障害	1	1	0	7	0	9	14
F1 精神作用物質による精神及び行動の障害	5	186	0	40	0	231	220
F10 アルコール使用による精神及び行動の障害	3	136	0	15	0	154	140
覚せい剤による精神及び行動の障害	2	28	0	7	0	37	41
アルコール、覚せい剤を除く精神作用物質使用による精神及び行動の障害	0	22	0	18	0	40	39
F2 統合失調症、統合失調症型障害及び妄想性障害	36	0	1	157	11	205	185
F3 気分（感情）障害	16	1	3	48	1	69	57
F4 神経症性障害、ストレス関連障害及び身体表現性障害	3	1	11	9	0	24	39
F5 生理的障害及び身体的要因に関連した行動症候群	0	2	0	2	0	4	3
F6 成人のパーソナリティ及び行動の障害	0	2	0	4	0	6	7
F7 知的障害（精神遅滞）	2	0	1	2	1	6	12
F8 心理的発達の障害	6	1	12	25	2	46	44
F9 小児期及び青年期に通常発症する行動及び情緒の障害	1	1	1	4	0	7	13
F99 詳細不明の精神障害	0	0	0	0	0	0	0
G40 てんかん	2	0	0	0	0	2	0
そ の 他	2	0	0	4	0	6	8
合 計	74	195	29	303	15	616	603
前 年 度	85	202	40	270	6	603	

(4) 来所経路

(人)

	4月	5月	6月	7月	8月	9月	10月	11月	12月	1月	2月	3月	計	前年度
医療機関 (精神科)病院	7	0	3	1	3	2	3	1	2	1	1	3	27	25
医療機関 (精神科)診療所	6	6	9	10	2	4	5	11	4	5	8	8	78	69
医療機関 (他科)	2	6	1	3	5	6	3	2	4	4	3	6	45	41
保健所	7	10	7	6	5	13	4	7	6	6	7	8	86	92
精神科救急 情報センター	10	8	4	7	4	7	4	3	4	9	7	6	73	78
警察	3	1	1	4	1	0	3	1	30	1	2	3	50	14
救急隊	0	0	0	0	0	1	0	0	0	2	0	0	3	1
当センター外来	29	19	25	18	18	14	27	24	0	11	21	12	218	258
学校・教育機関	0	0	0	0	0	0	0	0	0	0	0	0	0	0
児童相談所	0	1	0	0	0	0	0	0	2	0	0	1	4	0
紹介機関なし	2	0	0	1	1	1	2	1	1	0	1	4	14	17
その他	2	1	0	1	1	0	0	1	4	3	1	4	18	8
合計	68	52	50	51	40	48	51	51	57	42	51	55	616	603

(5) 年齢

(人)

		12歳未満	12～14歳	15～19歳	20～29歳	30～39歳	40～49歳	50～59歳	60～69歳	70歳以上	合計
1 病棟	男	0	0	3	2	3	7	9	2	1	27
	女	0	1	3	5	5	8	10	7	8	47
	計	0	1	6	7	8	15	19	9	9	74
2 病棟	男	0	0	0	6	18	45	55	17	5	146
	女	0	1	3	14	10	11	7	3	0	49
	計	0	1	3	20	28	56	62	20	5	195
5 病棟	男	3	7	3	0	0	0	0	0	0	13
	女	1	11	4	0	0	0	0	0	0	16
	計	4	18	7	0	0	0	0	0	0	29
6 病棟	男	2	4	4	17	19	49	33	9	4	141
	女	2	10	11	35	20	42	28	8	6	162
	計	4	14	15	52	39	91	61	17	10	303
7 病棟	男	0	0	0	3	2	3	2	0	0	10
	女	0	0	0	1	1	2	1	0	0	5
	計	0	0	0	4	3	5	3	0	0	15
全 病棟	男	5	11	10	28	42	104	99	28	10	337
	女	3	23	21	55	36	63	46	18	14	279
	計	8	34	31	83	78	167	145	46	24	616
前年度		7	41	28	56	109	150	134	48	30	603

(6) 保健所別診断名

(人)

診断名	保健所																		計	前年度
	さいたま市	川口市	朝霞	南部	鴻巣	川越市	越谷市	坂戸	狭山	東松山	秩父	本庄	熊谷	加須	春日部	草加	幸手	(県外) その他		
F0 症状性を含む器質性精神障害	3	1	0	1	2	0	0	0	1	0	0	0	0	0	0	1	1	0	10	15
F00 アルツハイマー病型認知症	0	0	0	0	0	0	0	0	1	0	0	0	0	0	0	0	0	0	1	1
F01 血管性認知症	0	0	0	0	0	0	0	0	0	0	0	0	0	0	0	0	0	0	0	0
F02-F09 上記以外の症状性を含む器質性精神障害	3	1	0	1	2	0	0	0	0	0	0	0	0	0	0	1	1	0	9	14
F1 精神作用物質による精神及び行動の障害	57	18	6	7	38	8	2	2	11	8	1	0	2	4	6	10	13	38	231	220
F10 アルコール使用による精神及び行動の障害	38	12	5	5	32	7	2	2	6	5	1	0	2	1	5	5	9	17	154	140
覚せい剤による精神及び行動の障害	7	2	1	0	3	1	0	0	3	2	0	0	0	1	1	4	0	12	37	40
アルコール、覚せい剤を除く精神作用物質使用による精神及び行動の障害	12	4	0	2	3	0	0	0	2	1	0	0	0	2	0	1	4	9	40	36
F2 統合失調症、統合失調症型障害及び妄想性障害	42	18	10	5	54	12	3	10	8	9	2	1	3	3	1	4	7	13	205	185
F3 気分（感情）障害	15	2	3	0	21	0	0	2	5	1	0	0	0	1	1	3	11	4	69	57
F4 神経症性障害、ストレス関連障害及び身体表現性障害	5	1	0	0	4	1	0	1	0	0	0	0	2	5	1	0	2	2	24	39
F5 生理的障害及び身体的要因に関連した行動症候群	0	0	0	0	1	0	0	0	0	0	0	0	0	0	1	0	1	1	4	3
F6 成人のパーソナリティ及び行動の障害	1	0	1	0	0	0	0	0	1	0	0	0	0	1	0	0	1	1	6	7
F7 知的障害（精神遅滞）	2	0	1	0	2	0	0	0	0	0	1	0	0	0	0	0	0	0	6	12
F8 心理的発達の障害	6	3	0	2	19	1	0	1	0	2	0	0	4	0	0	2	4	2	46	44
F9 小児期及び青年期に通常発症する行動及び情緒の障害	2	0	1	0	2	0	0	0	0	0	0	0	1	1	0	0	0	0	7	13
F99 詳細不明の精神障害	0	0	0	0	0	0	0	0	0	0	0	0	0	0	0	0	0	0	0	0
G40 てんかん	1	0	0	0	1	0	0	0	0	0	0	0	0	0	0	0	0	0	2	0
そ の 他	2	0	1	0	0	0	0	0	0	0	1	0	1	0	0	0	1	0	6	8
合 計	136	43	23	15	144	22	5	16	26	20	5	1	13	15	10	20	41	61	616	603
前 年 度	131	42	33	14	118	31	12	21	25	12	3	6	16	12	13	18	36	60	603	

(7) 入院形態

ア 入院時

(人)

	4月	5月	6月	7月	8月	9月	10月	11月	12月	1月	2月	3月	計	前年度
任意入院	27	21	22	16	17	14	20	24	20	16	19	13	229	230
医療保護入院	25	18	17	22	13	19	21	18	29	18	22	28	250	240
措置入院	11	11	6	8	7	14	6	7	8	7	7	7	99	89
緊急措置入院	1	1	2	1	1	1	1	0	0	1	1	3	13	24
応急入院	1	0	2	0	0	0	0	1	0	0	0	0	4	5
その他の入院	1	0	0	3	1	0	0	0	0	0	0	1	6	9
医療観察法	2	1	1	1	1	0	3	1	0	0	2	3	15	6
合計	68	52	50	51	40	48	51	51	57	42	51	55	616	603

イ 病棟別

(人)

	1病棟	2病棟	5病棟	6病棟	7病棟	計	前年度
任意入院	30	188	2	9	0	229	230
医療保護入院	43	7	27	173	0	250	240
措置入院	0	0	0	99	0	99	89
緊急措置入院	1	0	0	12	0	13	24
応急入院	0	0	0	4	0	4	5
その他の入院	0	0	0	6	0	6	9
医療観察法	0	0	0	0	15	15	6
合計	74	195	29	303	15	616	603

ウ 形態変更を含む

(人)

	4月	5月	6月	7月	8月	9月	10月	11月	12月	1月	2月	3月	計	前年度
任意入院	28	23	27	21	19	18	22	32	25	20	22	15	272	268
医療保護入院	29	23	23	25	15	23	24	20	33	19	23	31	288	283
措置入院	12	11	8	9	8	15	7	7	8	8	8	10	111	110
緊急措置入院	1	1	2	1	1	1	1	0	0	1	1	3	13	26
応急入院	1	0	2	0	0	0	0	1	0	0	0	0	4	5
その他の入院	1	0	0	3	1	0	0	0	0	0	0	1	6	8
医療観察法	2	1	1	1	1	0	3	1	0	0	2	3	15	6
合計	74	59	63	60	45	57	57	61	66	48	56	63	709	706

エ 退院時

(人)

	4月	5月	6月	7月	8月	9月	10月	11月	12月	1月	2月	3月	計	前年度
任意入院	24	31	21	22	15	16	25	24	28	22	19	19	266	265
医療保護入院	14	16	24	26	24	17	19	7	30	18	21	30	246	261
措置入院	9	1	6	12	4	10	8	11	4	5	9	5	84	73
緊急措置入院	0	1	0	0	0	0	0	0	0	0	0	0	1	2
応急入院	0	0	0	0	0	0	0	0	0	0	0	0	0	0
その他の入院	1	0	2	1	0	0	2	1	0	0	0	0	7	9
医療観察法	2	1	1	1	1	4	2	0	0	2	1	1	16	6
合計	50	50	54	62	44	47	56	43	62	47	50	55	620	616

(8) 費用負担（月末在院患者数）

(人)

	4月	5月	6月	7月	8月	9月	10月	11月	12月	1月	2月	3月
精神保健福祉法	17	24	22	16	17	20	18	13	13	16	15	18
被用者保険	41	44	45	43	32	36	35	44	43	39	41	37
国民健康保険	41	35	30	30	33	33	26	32	31	29	27	28
後期高齢者医療	5	6	5	4	4	3	4	5	4	3	3	2
生活保護法	12	8	13	10	11	10	14	12	11	12	13	11
児童福祉法	0	1	1	0	1	0	0	0	0	0	0	0
医療観察法	32	32	32	32	32	28	29	30	30	28	29	31
鑑定入院	2	2	0	2	3	3	1	0	0	0	0	1
全額自費	0	0	0	0	0	1	2	1	0	0	0	0
結核入院	0	0	0	0	0	0	0	0	0	0	0	0
合計	150	152	148	137	133	134	129	137	132	127	128	128

(9) 在院期間

ア 退院患者（月別）

(人)

	4月	5月	6月	7月	8月	9月	10月	11月	12月	1月	2月	3月	計	前年度
14日以内	5	8	8	7	8	5	9	11	16	10	13	8	108	92
15日～30日以内	9	15	8	16	6	10	13	10	11	7	5	4	114	120
31日以上～90日以内	29	19	30	28	19	19	20	18	22	21	21	25	271	270
91日以上～180日以内	4	3	6	8	6	5	10	2	6	6	6	8	70	74
181日以上～1年以内	0	4	1	2	3	4	2	2	7	1	4	5	35	48
1年超	3	1	1	1	2	4	2	0	0	2	1	5	22	12
合計	50	50	54	62	44	47	56	43	62	47	50	55	620	616

イ 退院患者（病棟別）

(人)

	1病棟	2病棟	5病棟	6病棟	7病棟	合計	前年度
14日以内	22	51	1	34	0	108	92
15日～30日以内	25	47	2	40	0	114	120
31日以上～90日以内	34	98	4	135	0	271	270
91日以上～180日以内	11	16	19	24	0	70	74
181日以上～1年以内	8	3	21	3	0	35	48
1年超	2	0	4	0	16	22	12
合計	102	215	51	236	16	620	616

ウ 月末在院患者

(人)

	4月	5月	6月	7月	8月	9月	10月	11月	12月	1月	2月	3月	計	前年度
30日以内	58	39	42	32	30	40	39	35	40	32	42	48	477	488
31日以上～90日以内	38	55	41	36	35	31	31	41	37	31	29	33	438	484
91日以上～180日以内	17	22	28	30	26	23	17	17	14	20	17	15	246	259
181日以上～1年以内	9	9	9	11	16	18	21	22	18	21	14	10	178	178
1年超	28	27	28	28	26	22	21	22	23	23	26	22	296	345
合計	150	152	148	137	133	134	129	137	132	127	128	128	1,635	1,754

エ 平均在院日数

(日)

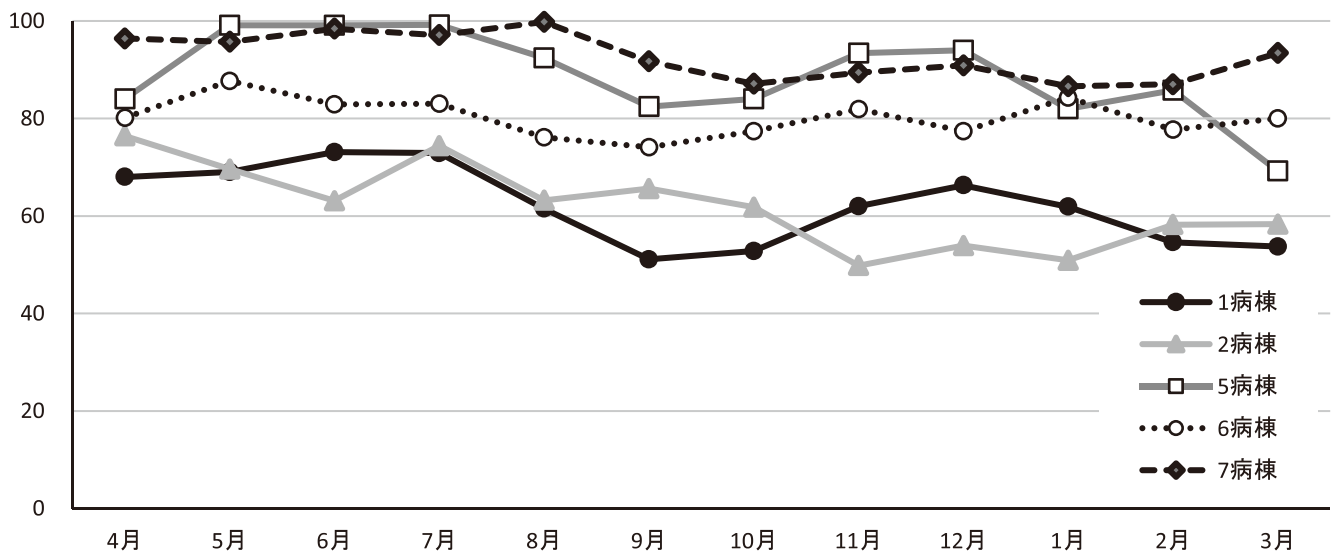
	4月	5月	6月	7月	8月	9月	10月	11月	12月	1月	2月	3月	平均	前年度
1 病棟	87.4	107.0	94.0	79.8	81.7	61.3	75.5	69.8	56.1	115.2	65.6	66.5	77.5	70.6
2 病棟	48.3	35.2	38.8	61.5	58.1	56.2	38.3	34.6	41.8	36.1	39.5	57.8	44.2	48.8
5 病棟	302.4	461.0	594.7	369.2	286.3	185.5	156.2	420.5	124.9	1,526.0	206.0	99.1	243.0	233.6
6 病棟	42.2	77.7	54.1	43.6	67.4	55.6	61.5	63.0	47.1	63.8	49.5	46.8	54.3	61.9
上記4病棟の平均	61.2	75.7	69.6	68.6	82.8	68.1	63.5	69.2	56.5	75.3	59.6	58.6	66.8	71.2
7 病棟	477.0	979.0	974.0	993.0	1,021.0	454.0	356.4	1,770.0	0.0	886.0	536.0	477.5	721.3	1,973.0
全病棟平均	75.3	93.5	87.0	85.0	105.1	84.4	77.2	87.3	72.1	93.6	73.7	73.8	83.2	90.0

(10) 病床利用

		4月	5月	6月	7月	8月	9月	10月	11月	12月	1月	2月	3月	平均	前年度
1 病棟	平均在院患者数(人)	20.4	20.7	21.9	21.9	18.5	15.3	15.8	18.6	19.9	18.6	16.4	16.1	18.7	20.2
	病床利用率(%)	68.0	69.0	73.1	72.9	61.5	51.1	52.8	62.0	66.3	61.9	54.6	53.7	62.3	67.4
2 病棟	平均在院患者数(人)	30.6	27.8	25.2	29.7	25.3	26.2	24.7	19.9	21.5	20.4	23.3	23.3	24.8	27.7
	病床利用率(%)	76.4	69.6	63.1	74.4	63.2	65.6	61.8	49.8	53.9	50.9	58.2	58.3	62.0	69.2
5 病棟	平均在院患者数(人)	25.2	29.7	29.7	29.8	27.7	24.7	25.2	28.0	28.2	24.6	25.8	20.8	26.6	28.2
	病床利用率(%)	84.0	99.1	99.1	99.2	92.4	82.4	84.0	93.4	94.0	82.0	85.8	69.2	88.7	93.9
6 病棟	平均在院患者数(人)	40.1	43.9	41.5	41.5	38.0	37.0	38.7	41.0	38.7	42.2	38.9	40.0	40.1	41.7
	病床利用率(%)	80.1	87.7	82.9	83.0	76.1	74.1	77.4	81.9	77.4	84.3	77.7	80.0	80.3	83.4
7 病棟	平均在院患者数(人)	31.8	31.6	32.5	32.0	32.9	30.3	28.7	29.5	30.0	28.6	28.7	30.8	30.6	32.4
	病床利用率(%)	96.4	95.7	98.4	97.1	99.8	91.7	87.1	89.4	90.9	86.6	87.0	93.4	92.8	98.3
合計	平均在院患者数(人)	148.0	153.7	150.8	154.9	142.4	133.6	133.2	137.0	138.4	134.3	133.0	131.0	140.9	150.2
	病床利用率(%)	80.9	84.0	82.4	84.7	77.8	73.0	72.8	74.9	75.6	73.4	72.7	71.6	77.0	82.1

*退院日の患者も在院患者数に計上している。

各病棟の病床利用率



(11) 処置状況

(人)

		4月	5月	6月	7月	8月	9月	10月	11月	12月	1月	2月	3月	合計	平均
1 病棟	保護室	147	146	135	144	133	96	99	128	126	128	99	125	1,506	126
	個室施錠 有	11	59	49	24	14	12	50	30	31	19	0	8	307	26
	個室施錠 無	287	268	264	305	292	259	194	198	277	272	263	256	3,135	261
	処置室	0	0	0	0	0	0	0	0	0	0	0	0	0	0
	身体拘束	13	7	18	35	31	7	11	46	0	1	4	4	177	15
	患者数	603	636	649	665	564	453	481	551	606	570	452	490	6,720	560
2 病棟	保護室	52	28	68	59	26	24	33	43	28	60	51	87	559	47
	個室施錠 有	1	0	0	0	0	0	0	0	0	0	0	0	1	0
	個室施錠 無	102	77	70	106	104	109	95	52	63	45	31	39	893	74
	処置室	0	0	0	0	0	0	0	0	0	0	0	0	0	0
	身体拘束	2	3	1	0	0	0	19	0	0	0	0	9	34	3
	患者数	899	833	739	906	771	771	745	571	652	611	636	710	8,844	737
5 病棟	保護室	56	87	90	93	87	84	93	90	143	116	84	77	1,100	92
	個室施錠 有	88	138	102	100	100	121	80	70	2	3	96	118	1,018	85
	個室施錠 無	612	695	697	726	667	532	604	680	719	644	537	436	7,549	629
	処置室	0	0	0	0	0	0	0	0	0	0	0	0	0	0
	身体拘束	14	2	65	66	55	30	34	19	8	19	30	20	362	30
	患者数	756	920	889	919	854	737	777	840	864	763	717	631	9,667	806
6 病棟	保護室	466	478	434	416	415	359	418	416	495	574	371	483	5,325	444
	個室施錠 有	210	191	155	139	84	120	116	93	57	136	210	122	1,633	136
	個室施錠 無	505	680	633	704	663	617	647	703	623	578	485	616	7,454	621
	処置室	0	0	0	0	0	0	0	0	0	0	0	0	0	0
	身体拘束	25	27	39	45	34	50	79	60	52	77	24	69	581	48
	患者数	1,181	1,349	1,222	1,259	1,162	1,096	1,181	1,212	1,175	1,288	1,066	1,221	14,412	1,201
7 病棟	保護室	55	57	60	50	62	36	16	15	31	3	15	56	456	38
	個室施錠 有	0	0	0	0	0	0	0	0	0	0	0	0	0	0
	個室施錠 無	897	921	913	942	958	868	873	870	899	881	788	898	10,708	892
	処置室	0	0	0	0	0	0	0	0	0	0	0	0	0	0
	身体拘束	0	0	17	31	31	20	0	0	5	0	0	0	104	9
	患者数	952	978	973	992	1,020	904	889	885	930	884	803	954	11,164	930
小計 (7病棟を除く)	保護室	721	739	727	712	661	563	643	677	792	878	605	772	8,490	708
	個室施錠 有	310	388	306	263	198	253	246	193	90	158	306	248	2,959	247
	個室施錠 無	1,506	1,720	1,664	1,841	1,726	1,517	1,540	1,633	1,682	1,539	1,316	1,347	19,031	1,586
	処置室	0	0	0	0	0	0	0	0	0	0	0	0	0	0
	身体拘束	54	39	123	146	120	87	143	125	60	97	58	102	1,154	96
	患者数	3,439	3,738	3,499	3,749	3,351	3,057	3,184	3,174	3,297	3,232	2,871	3,052	39,643	3,304
全体	保護室	776	796	787	762	723	599	659	692	823	881	620	828	8,946	746
	個室施錠 有	310	388	306	263	198	253	246	193	90	158	306	248	2,959	247
	個室施錠 無	2,403	2,641	2,577	2,783	2,684	2,385	2,413	2,503	2,581	2,420	2,104	2,245	29,739	2,478
	処置室	0	0	0	0	0	0	0	0	0	0	0	0	0	0
	身体拘束	54	39	140	177	151	107	143	125	65	97	58	102	1,258	105
	患者数	4,391	4,716	4,472	4,741	4,371	3,961	4,059	4,059	4,227	4,116	3,674	4,006	50,793	4,234

(12) 入院時入室別状況

(人)

		4月	5月	6月	7月	8月	9月	10月	11月	12月	1月	2月	3月	合計	
1病棟	一般室	1	4	1	1	2	2	1	6	3		1	2	24	
	保護室等	①保護室		1	2	1	1	2	1		4		3	3	18
		②個室(施錠)						1				1			2
		③個室(施錠無し)	4	1	2	2	3	3	1	3	4	3	3	1	30
		④処置室													0
		保護室等計	4	2	4	3	4	6	2	3	8	4	6	4	50
小計(一般・①～④の計)	5	6	5	4	6	8	3	9	11	4	7	6	74		
2病棟	一般室	17	10	15	10	13	9	16	13	12	13	15	11	154	
	保護室等	①保護室	1	2	2	3		3	2	3	3	2	2	1	24
		②個室(施錠)													0
		③個室(施錠無し)	2	7	4	1	1		1		1				17
		④処置室													0
		保護室等計	3	9	6	4	1	3	3	3	4	2	2	1	41
小計(一般・①～④の計)	20	19	21	14	14	12	19	16	16	15	17	12	195		
5病棟	一般室													0	
	保護室等	①保護室	2	1				3			2	1			9
		②個室(施錠)											1		1
		③個室(施錠無し)	3	1		1	1		6	3	2		2		19
		④処置室													0
		保護室等計	5	2		1	1	3	6	3	4	1	3		29
小計(一般・①～④の計)	5	2		1	1	3	6	3	4	1	3		29		
6病棟	一般室													0	
	保護室等	①保護室	33	24	23	30	17	25	20	21	26	22	20	32	293
		②個室(施錠)												1	1
		③個室(施錠無し)	3			1	1			1			2	1	9
		④処置室													0
		保護室等計	36	24	23	31	18	25	20	22	26	22	22	34	303
小計(一般・①～④の計)	36	24	23	31	18	25	20	22	26	22	22	34	303		
7病棟	一般室													0	
	保護室等	①保護室	1	1		1			2	1			1	1	8
		②個室(施錠)													0
		③個室(施錠無し)	1		1		1		1				1	2	7
		④処置室													0
		保護室等計	2	1	1	1	1		3	1			2	3	15
小計(一般・①～④の計)	2	1	1	1	1		3	1			2	3	15		
小計(7病棟を除く)	一般室	18	14	16	11	15	11	17	19	15	13	16	13	178	
	保護室等	①保護室	36	28	27	34	18	33	23	24	35	25	25	36	344
		②個室(施錠)						1				1	1	1	4
		③個室(施錠無し)	12	9	6	5	6	3	8	7	7	3	7	2	75
		④処置室													0
		保護室等計	48	37	33	39	24	37	31	31	42	29	33	39	423
小計(一般・①～④の計)	66	51	49	50	39	48	48	50	57	42	49	52	601		
全体	一般室	18	14	16	11	15	11	17	19	15	13	16	13	178	
	保護室等	①保護室	37	29	27	35	18	33	25	25	35	25	26	37	352
		②個室(施錠)						1				1	1	1	4
		③個室(施錠無し)	13	9	7	5	7	3	9	7	7	3	8	4	82
		④処置室													0
		保護室等計	50	38	34	40	25	37	34	32	42	29	35	42	438
合計(一般・①～④の計)	68	52	50	51	40	48	51	51	57	42	51	55	616		

(13) 病棟別安静度

(人)

		4月	5月	6月	7月	8月	9月	10月	11月	12月	1月	2月	3月	合計
1 病棟	安静度Ⅰ	100	105	63	59	34	26	46	90	76	36	39	25	699
	比率 (%)	17	17	10	9	6	6	10	16	13	6	9	5	10
	安静度Ⅱ	134	114	190	225	164	138	177	167	208	221	149	141	2,028
	比率 (%)	23	18	29	35	29	31	37	30	34	39	33	29	30
	安静度Ⅲ	203	197	211	199	219	175	108	135	163	160	174	231	2,175
	比率 (%)	34	32	33	31	39	39	23	25	27	28	39	47	33
	安静度Ⅳ	158	205	184	168	142	108	149	158	157	147	88	92	1,756
	比率 (%)	27	33	28	26	25	24	31	29	26	26	20	19	26
小計	595	621	648	651	559	447	480	550	604	564	450	489	6,658	
2 病棟	安静度Ⅰ	735	680	569	737	655	650	609	408	490	415	495	539	6,982
	比率 (%)	84	85	78	83	85	86	84	75	80	72	79	77	81
	安静度Ⅱ	90	83	79	137	108	98	83	78	97	139	98	56	1,146
	比率 (%)	10	10	11	15	14	13	12	14	16	24	16	8	13
	安静度Ⅲ	6	15	17	4	1	7	0	15	5	16	0	23	109
	比率 (%)	1	2	2	0	0	1	0	3	1	3	0	3	1
	安静度Ⅳ	42	26	62	14	3	4	29	40	17	9	32	79	357
	比率 (%)	5	3	9	2	0	1	4	7	3	2	5	11	4
小計	873	804	727	892	767	759	721	541	609	579	625	697	8,594	
5 病棟	安静度Ⅰ	0	0	11	34	15	73	85	123	149	82	84	23	679
	比率 (%)	0	0	1	5	2	11	13	19	25	16	15	4	9
	安静度Ⅱ	263	248	320	266	210	213	219	238	201	209	177	114	2,678
	比率 (%)	40	32	42	37	34	31	34	37	33	40	32	22	35
	安静度Ⅲ	254	309	252	235	230	191	177	148	141	143	128	212	2,420
	比率 (%)	38	40	33	33	37	28	27	23	23	27	23	40	31
	安静度Ⅳ	144	224	186	184	166	201	164	143	117	89	169	177	1,964
	比率 (%)	22	29	24	26	27	30	25	22	19	17	30	34	25
小計	661	781	769	719	621	678	645	652	608	523	558	526	7,741	
6 病棟	安静度Ⅰ	17	0	8	9	1	0	0	22	33	4	5	0	99
	比率 (%)	1	0	1	1	0	0	0	2	3	0	0	0	1
	安静度Ⅱ	99	127	168	158	220	158	178	280	299	334	192	267	2,480
	比率 (%)	8	9	14	13	19	14	15	23	26	27	18	22	17
	安静度Ⅲ	380	522	444	518	432	455	472	395	347	286	273	337	4,861
	比率 (%)	32	39	37	42	38	42	40	33	30	23	26	28	34
	安静度Ⅳ	680	698	589	556	498	479	527	508	468	635	581	603	6,822
	比率 (%)	58	52	49	45	43	44	45	42	41	50	55	50	48
小計	1,176	1,347	1,209	1,241	1,151	1,092	1,177	1,205	1,147	1,259	1,051	1,207	14,262	
全体 (5病棟を除く)	安静度Ⅰ	852	785	640	805	690	676	655	520	599	455	539	564	7,780
	比率 (%)	32	28	25	29	28	29	28	23	25	19	25	24	26
	安静度Ⅱ	323	324	437	520	492	394	438	525	604	694	439	464	5,654
	比率 (%)	12	12	17	19	20	17	18	23	26	29	21	19	19
	安静度Ⅲ	589	734	672	721	652	637	580	545	515	462	447	591	7,145
	比率 (%)	22	26	26	26	26	28	24	24	22	19	21	25	24
	安静度Ⅳ	880	929	835	738	643	591	705	706	642	791	701	774	8,935
	比率 (%)	33	34	32	27	26	26	30	31	27	33	33	32	30
	合計	2,644	2,772	2,584	2,784	2,477	2,298	2,378	2,296	2,360	2,402	2,126	2,393	29,514

(14) 退院先

(人)

自宅		施設	転院		死亡	その他	計
家族同居	単身		精神科	一般科			
341	147	78	26	16	1	11	620

(15) 精神科病院からの転入院受け入れ実績

(人)

入院形態 理由	措置入院	その他の入院形態	合 計	前年度
中毒性精神障害	0	3	3	4
治療困難事例	2	24	26	18
身体合併症	0	1	1	0
合 計	2	28	30	22

2 埼玉県精神科救急医療体制整備事業への協力

埼玉県の精神科救急医療体制は、昭和63年に施行された精神保健法に新たに規定された「応急入院制度」に基づき、応急入院指定病院を指定したことに始まり、平成5年11月からは、措置入院制度の円滑な運営を図るため、県がその一部を埼玉県精神科病院協会に委託して、輪番病院制による「埼玉県精神科緊急医療事業」が実施された。

県はこの体制を段階的に整備し、平日昼間のみ実施されてきた「緊急医療事業」を土・日・祝日の昼間にも拡大した。併せて土・日・祝日における措置入院患者以外の精神科救急を要する患者のために「埼玉県精神科救急医療事業」を平成8年11月から実施し、平成15年11月、埼玉県精神科救急情報センター開設に伴い両事業の見直しが行われた。「埼玉県精神科救急医療システム整備事業」となり、さらに平成22年4月から国の要綱改正に伴い「埼玉県精神科救急医療体制整備事業」として実施している。

当センターは、緊急医療事業の開始当初から「専門病院」と位置づけられ、輪番病院では対応困難な患者を受け入れる後方病院として協力してきた。さらに平成21年4月からは常時対応施設として、毎日空床を確保し、患者の受け入れを行っている。