

埼玉県立循環器・呼吸器病センター 薬剤業務について



埼玉県立循環器・呼吸器病センター薬剤部

2022.6.11

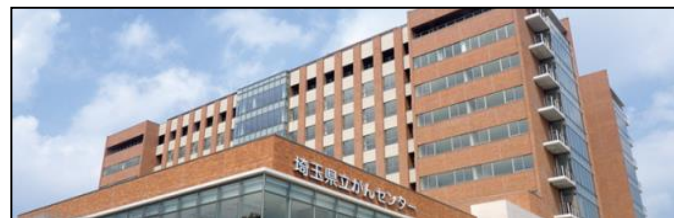
地方独立行政法人 埼玉県立病院機構 4病院



○循環器・呼吸器病センター



○小児医療センター



○がんセンター



○精神医療センター

所在地



〒360-0197 埼玉県熊谷市板井1696 Tel : 048-536-9900

循環器・呼吸器病センター 概要

診療科

循環器内科 腎臓内科 心臓外科 血管外科

脳神経センター(脳神経外科 脳血管内治療科)

呼吸器内科 呼吸器外科

消化器外科 リハビリテーション科 緩和ケア内科

放射線診断科 放射線治療科 麻酔科 病理診断科

病床数 (343床)

一般病床：268床

ICU：12床 CCU：11床 RCU：8床

緩和病床：24床 結核病床：30床

外来透析室：10床 外来化学療法室：10床

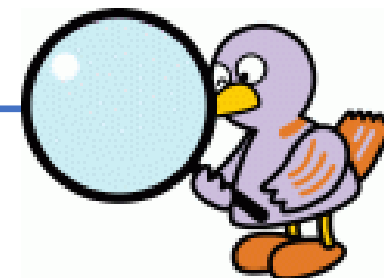


循環器・呼吸器病センター 概要

- ◆ 一般病院では対応困難な疾患が多く集まる
- ◆ 緊急搬送患者の受け入れも行っている（24時間対応）
- ◆ 患者・家族向け教室を開催（心不全教室・喘息教室・COPD教室）
- ◆ 全身の血管にカテーテル治療を施術している（冠動脈・大動脈・下肢動脈・腎動脈・頸動脈・弁膜症・不整脈）
- ◆ 脳神経センター開設、埼玉県北地域の高度脳卒中治療を担っている
- ◆ がん化学療法は、化学療法委員会が審査したレジメンで行っている
- ◆ 放射線科と協力し、がんに対して放射線治療を実施している



薬剤部 概要



職員数

薬剤師: 24名 事務職員: 5名 (業務補助)

年齢構成: **20代(8名)**, **30代(6名)**, **40代(5名)**, 50代(2名)

育児休業: 1名 出産休暇・育児休業期間の代替職員: 2名

担当別

調剤室 (5名), 注射薬室 (3名), 病棟 (8名),

化学療法 (2名), 医薬品情報室 (1名) 他

勤務時間

平日 8 : 30 ~ 17 : 15 (夜間・休日の勤務あり)

夜間勤務・休日勤務: 2 ~ 3回 / 月

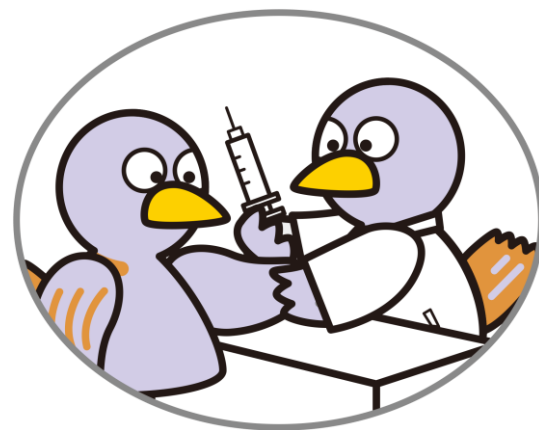
主な業務

調剤室（5名）

- 入院・外来患者への内服・外用薬調剤
（院外処方せん発行率：約94%）
- 入退院支援(他院処方薬鑑別、中止薬指導等)

注射薬室（3名）

- 入院・外来患者への注射薬調剤
- 医薬品管理・発注
- 抗がん剤の混注補助



主な業務

病棟業務（8病棟常駐）

- ・全ての一般病床に薬剤師が常駐

抗がん薬混注

- ・入院・外来（専任1名・兼任1名）

医薬品情報室（DI）室（1名）

- ・薬剤に関する院内外からの情報収集
- ・部内、他部門への薬剤に関する情報提供

チーム医療・地域連携

チーム医療など

褥瘡対策チーム 感染対策チーム(ICT・AST) 栄養サポートチーム (NST)
緩和ケアチーム(PCT) 喘息・COPD、心不全外来 フットケアメディカルチーム など

地域連携

外来化学療法地域連携(連携充実加算算定実績)
北埼玉吸入連携会、埼玉県北部緩和ケア懇談会 など

入職してからの流れ

◆ 1年目

注射薬室・調剤室から開始

8月を目安に当直業務開始

◆ 2年目

注射薬室・調剤室・抗がん剤の混注業務

病棟業務トレーニング開始(呼吸器・循環器)

委員会業務補助

◆ 3年目

病棟業務本配属

委員会業務担当

職員研修 ほか

- 部内勉強会の開催
2～3回/月 分野は幅広く開催
- 時間外の研修
単位取得のため、専門分野習得のため、業務関連等
埼玉県病院薬剤師会研修会：オンライン研修会
- 学会参加、研究論文
- 薬学生実習の受け入れ

薬剤師取得資格

日本病院薬剤師会：病院薬学認定薬剤師(15名)
生涯研修認定薬剤師(5名)

日本薬剤師研修センター：研修認定薬剤師(3名)

日本医療薬学会：医療薬学専門薬剤師(1名)
埼玉県病院薬剤師会：研修認定薬剤師(2名)

日本緩和医療薬学会：緩和薬物療法認定薬剤師(1名)

日本病院薬剤師会：感染制御認定薬剤師(2名)
日本化学療法学会：抗菌化学療法認定薬剤師(1名)

日本静脈経腸栄養学会：NST専門療法士(2名)

日本臨床腫瘍薬学会：外来がん治療認定薬剤師(1名)

日本薬剤師研修センター：認定実務実習指導薬剤師(3名)

薬剤師取得資格

日本腎臓病薬物療法学会：単位履修終了薬剤師(1名)

日本腎臓病協会：腎臓病療養指導士(1名)

日本呼吸ケアリハビリテーション学会：初級呼吸ケア指導士(1名)

日本禁煙学会：禁煙サポーター(1名)

埼玉吸入療法ネットワーク：吸入指導教育薬剤師(1名)

埼玉吸入療法ネットワーク：吸入指導初級マイスター(3名)、
吸入指導上級マイスター(1名)

日本循環器学会：心不全指導療養士(1名)

日本不整脈心電学会：心電図検定4級(1名)

日本臨床栄養代謝学会：暫定臨床栄養代謝専門療法士がん専門療法士(1名)

日本アロマ環境協会：アロマセラピー検定1級(1名)

日本アンチ・ドーピング機構：スポーツファーマシスト(3名)

1K 月5,500円 (駐車場代込み)

設備：エアコン、ガスコンロ、バス/トイレ別



循環器・呼吸器病センター全景 北側より撮影

インターンシップ

〈スケジュール例〉

9:00 オリエンテーション

9:30 調剤室

10:30 注射室・薬品管理、

11:30 外来化学療法室

12:30 昼休憩

13:30 病棟業務見学① 呼吸器病棟

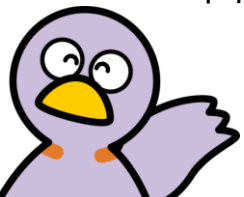
14:00 病棟業務見学② 循環器病棟

14:30 質疑応答・職員交流

15:00 解散

・職業体験内容

調剤業務、抗がん剤業務、病棟業務を体験できます。
若手職員との質疑応答の時間を設けています



ご清聴ありがとうございました

見学等 問い合わせ窓口

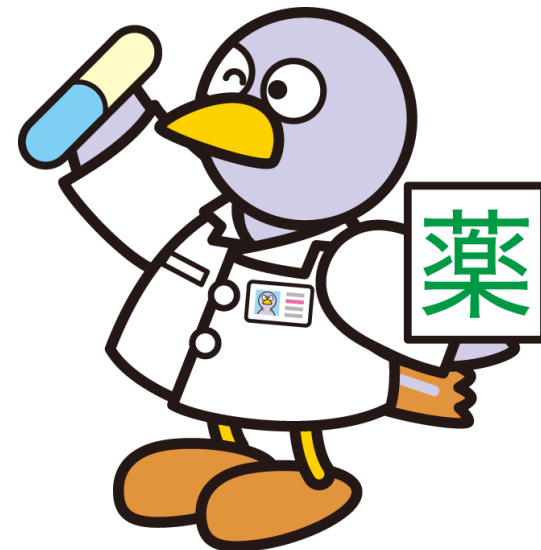
人事担当(新井)

TEL: 048-536-9900(代表)

Mail: k369900@saitama-pho.jp

HP: <https://www.saitama-pho.jp/junko-c/>

(当センターホームページ)



見学は随時受け付けています！