

わかりにくいところがあれば、この記入例を参考にしてください。

緩和ケア科の初診を受ける患者さんのご家族へ

家族用 記入例

患者氏名 伊奈 太郎 様

記入者氏名 伊奈 花子 様

患者さんとのご関係 (妻)

以下の質問で□欄の該当するすべてに✓印をつけ、必要事項をご記入ください。

1. 今後の病状について、どの程度、知りたいですか？また、どの程度、患者さんに知らせてほしいですか？

家族には

- すべて詳しく病状を話してほしい。
 おおまかに病状を話してほしい。
 病状を話さないでほしい。
 その他 ()

患者さんには

- すべて詳しく病状を話してほしい。
 おおまかに病状を話してほしい。
 病状を話さないでほしい。
 その他 ()

2. 今後、ご家族としては患者さんがどこで療養することを希望しますか？

- できるだけ入院して過ごしてほしい。
 できるだけ自宅で過ごしてほしいが、それが難しくなったら入院してほしい。
 どんなにづらくても入院はしないでほしい、自宅で看取りたい。
 患者さんの希望に合わせたい。
 その他 ()

3. ご家族が心配していることをご記入ください。

自宅で具合が悪くなったときどうすればよいか。入院費のこと。

4. 自宅での介護について記入してください。

現在、訪問診療や訪問看護、ホームヘルパーなどのサービスを受けている場合、下記に内容を記載してください。

- 派遣機関名 (訪問看護ステーションなど) (○△訪問看護ステーション)
 訪問看護 (2) 回/週
 ホームヘルパー (2) 回/週

5. がんの末期など救命の可能性が望み得ない場合に、一般的には患者さんの苦痛となるため、人工呼吸、心臓マッサージなどの心肺蘇生は行われていません。当緩和ケア病棟でも、これらの延命処置は行っておりませんが、これに同意していただけますか？

- 同意します 同意しません

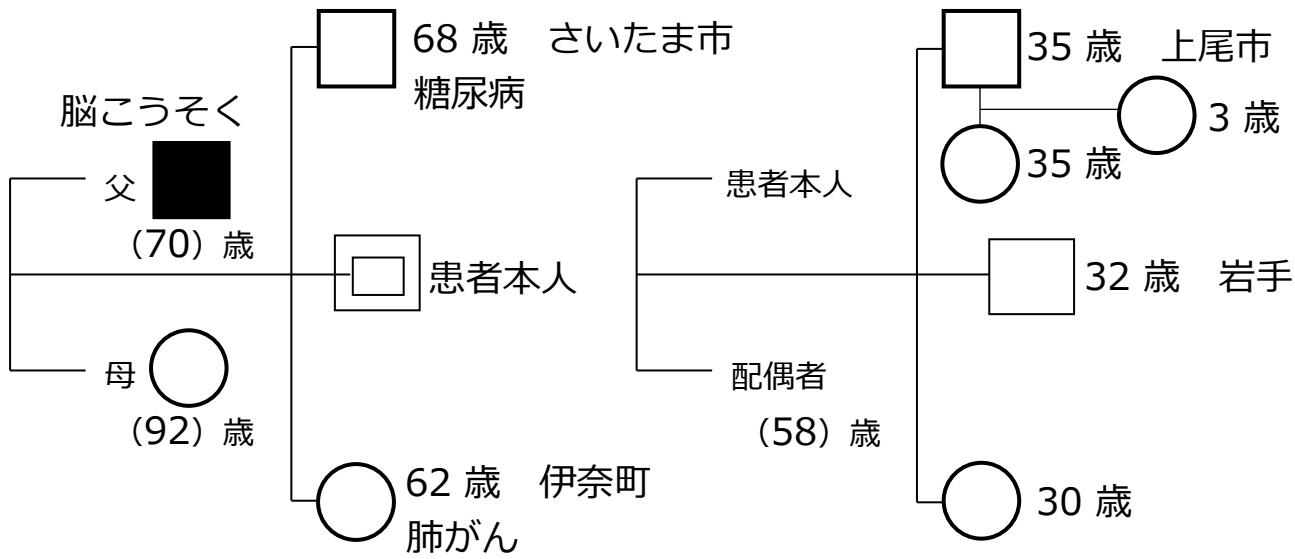
ウラも必ずご記入ください。

6. ご家族の構成についてお示してください。

(記入例を参考に、お子さん、お孫さんの性別、年齢までご記入ください。)

(患者さん本人の兄弟姉妹 2人)

(患者さん本人の子供 3人、 孫 1人)



ご本人と同居している方 (2) 名 (上の図の該当者を○で囲んでください)

ご記入ありがとうございました。ご質問があれば遠慮なく職員にお尋ねください。