

# 2 1 循環器・呼吸器病センター排水処理施設設備改修工事

※以降の図面中の工事名称は上記工事に読み替える

図面リスト	
図面番号	図面名称
M-01	機械設備工事特記仕様書(1)
M-02	機械設備工事特記仕様書(2)
M-03	配置図・案内図
M-04	汚水処理施設システム系統図
M-05	汚水処理施設設備図
M-06	汚水処理施設沈殿槽部分詳細図
M-07	汚水処理施設機器整備リスト

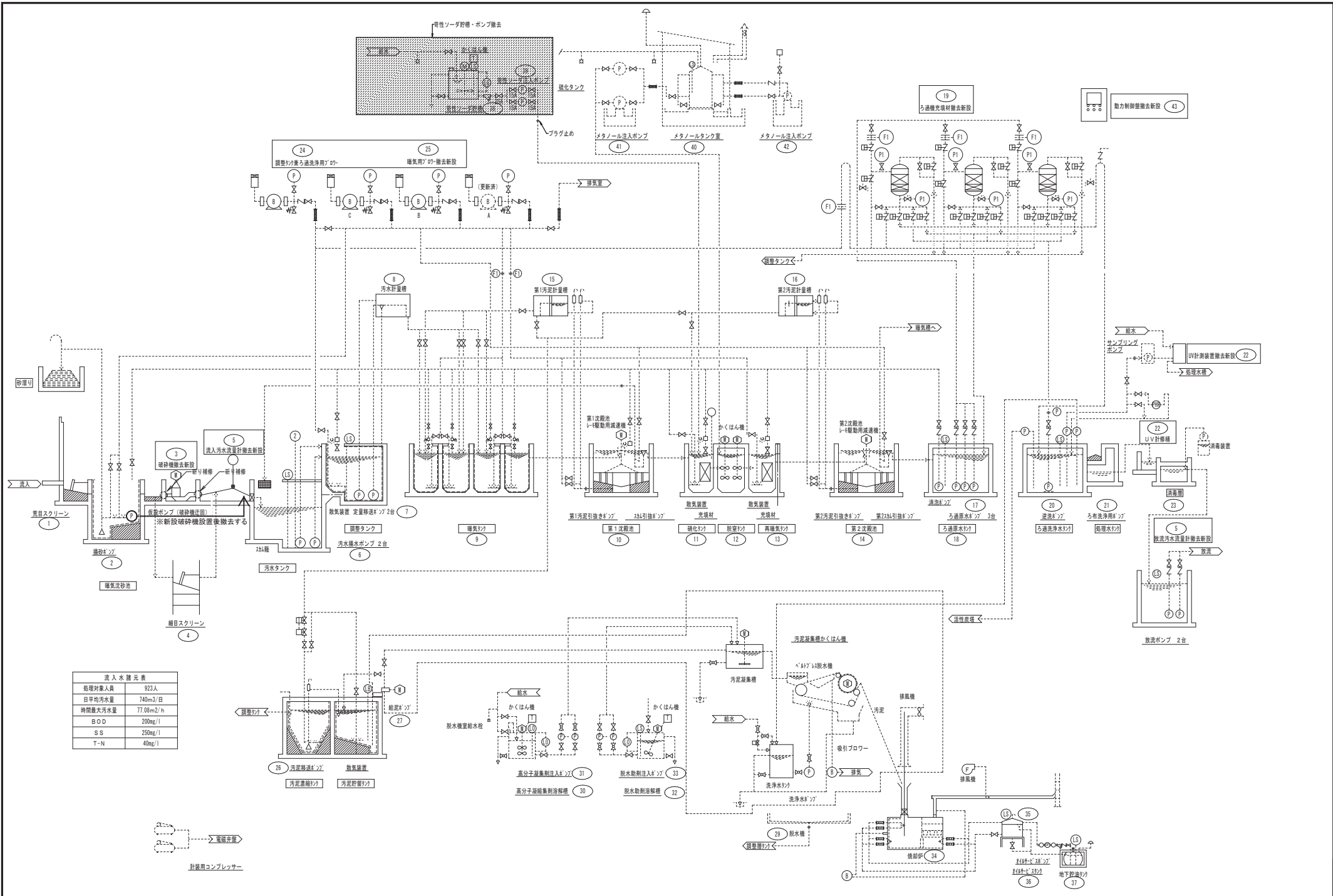
地方独立行政法人 埼玉県立病院機構 本部	本部長	管理幹	主幹	主任	担当



O 空 気 調 和 機 備	1 設計温湿度	<table border="1"> <tr> <th colspan="2">外 気</th> <th colspan="2">一 般 系 統</th> <th colspan="2">屋 内</th> </tr> <tr> <th>夏季 [DB]</th> <th>冬季 [RH]</th> <th>夏季 [DB]</th> <th>冬季 [RH]</th> <th>夏季 [RH]</th> <th>冬季 [RH]</th> </tr> <tr> <td>夏季 36.9℃</td> <td>46.1%</td> <td>28℃</td> <td>46.1%</td> <td>24℃</td> <td>46.1%</td> </tr> <tr> <td>冬季 0.8℃</td> <td>50.7%</td> <td>20℃</td> <td>46.1%</td> <td>19℃</td> <td>46.1%</td> </tr> </table> <p>※外気処理用エアコンの室内設定値は、夏季湿度50%とする。</p>	外 気		一 般 系 統		屋 内		夏季 [DB]	冬季 [RH]	夏季 [DB]	冬季 [RH]	夏季 [RH]	冬季 [RH]	夏季 36.9℃	46.1%	28℃	46.1%	24℃	46.1%	冬季 0.8℃	50.7%	20℃	46.1%	19℃	46.1%	<p>● 換気設備</p> <p>1 長方形ダクト ※低圧ダクト（亜鉛鉄板製） 長辺の長さ1500mm以下 ※共板工法 ・スライドオンフランジ工法 ・アングルフランジ工法</p> <p>2 円形ダクト ※スパイラルダクト（※亜鉛鉄板製 ・ステンレス製） ・硬質強化ビニル管（VU） 耐火層換気管又は耐火VSP ※フレキシブルダクト（ ・保温 ・保湿度）</p> <p>3 風量測定口</p> <p>4 チャンパー</p> <p>5 ダンパー</p> <p>6 多連選別の排気ダクト</p> <p>7 保 温</p> <p>⑧ 送風機</p>	<p>1 配管材料</p> <p>2 配管方法</p> <p>3 配管場所</p> <p>4 配管径</p> <p>5 配管色</p> <p>6 配管架</p> <p>7 配管固定</p> <p>8 配管接続</p> <p>9 配管取付</p> <p>10 配管取付</p> <p>11 配管取付</p> <p>12 配管取付</p> <p>13 配管取付</p> <p>14 配管取付</p> <p>15 配管取付</p> <p>16 配管取付</p> <p>17 配管取付</p> <p>18 配管取付</p> <p>19 配管取付</p> <p>20 配管取付</p> <p>21 配管取付</p> <p>22 配管取付</p> <p>23 配管取付</p> <p>24 配管取付</p> <p>25 配管取付</p> <p>26 配管取付</p> <p>27 配管取付</p> <p>28 配管取付</p> <p>29 配管取付</p> <p>30 配管取付</p> <p>31 配管取付</p> <p>32 配管取付</p> <p>33 配管取付</p> <p>34 配管取付</p> <p>35 配管取付</p> <p>36 配管取付</p> <p>37 配管取付</p> <p>38 配管取付</p> <p>39 配管取付</p> <p>40 配管取付</p> <p>41 配管取付</p> <p>42 配管取付</p> <p>43 配管取付</p> <p>44 配管取付</p> <p>45 配管取付</p> <p>46 配管取付</p> <p>47 配管取付</p> <p>48 配管取付</p> <p>49 配管取付</p> <p>50 配管取付</p> <p>51 配管取付</p> <p>52 配管取付</p> <p>53 配管取付</p> <p>54 配管取付</p> <p>55 配管取付</p> <p>56 配管取付</p> <p>57 配管取付</p> <p>58 配管取付</p> <p>59 配管取付</p> <p>60 配管取付</p> <p>61 配管取付</p> <p>62 配管取付</p> <p>63 配管取付</p> <p>64 配管取付</p> <p>65 配管取付</p> <p>66 配管取付</p> <p>67 配管取付</p> <p>68 配管取付</p> <p>69 配管取付</p> <p>70 配管取付</p> <p>71 配管取付</p> <p>72 配管取付</p> <p>73 配管取付</p> <p>74 配管取付</p> <p>75 配管取付</p> <p>76 配管取付</p> <p>77 配管取付</p> <p>78 配管取付</p> <p>79 配管取付</p> <p>80 配管取付</p> <p>81 配管取付</p> <p>82 配管取付</p> <p>83 配管取付</p> <p>84 配管取付</p> <p>85 配管取付</p> <p>86 配管取付</p> <p>87 配管取付</p> <p>88 配管取付</p> <p>89 配管取付</p> <p>90 配管取付</p> <p>91 配管取付</p> <p>92 配管取付</p> <p>93 配管取付</p> <p>94 配管取付</p> <p>95 配管取付</p> <p>96 配管取付</p> <p>97 配管取付</p> <p>98 配管取付</p> <p>99 配管取付</p> <p>100 配管取付</p>	<p>1 配管材料</p> <p>2 配管方法</p> <p>3 配管場所</p> <p>4 配管径</p> <p>5 配管色</p> <p>6 配管架</p> <p>7 配管固定</p> <p>8 配管接続</p> <p>9 配管取付</p> <p>10 配管取付</p> <p>11 配管取付</p> <p>12 配管取付</p> <p>13 配管取付</p> <p>14 配管取付</p> <p>15 配管取付</p> <p>16 配管取付</p> <p>17 配管取付</p> <p>18 配管取付</p> <p>19 配管取付</p> <p>20 配管取付</p> <p>21 配管取付</p> <p>22 配管取付</p> <p>23 配管取付</p> <p>24 配管取付</p> <p>25 配管取付</p> <p>26 配管取付</p> <p>27 配管取付</p> <p>28 配管取付</p> <p>29 配管取付</p> <p>30 配管取付</p> <p>31 配管取付</p> <p>32 配管取付</p> <p>33 配管取付</p> <p>34 配管取付</p> <p>35 配管取付</p> <p>36 配管取付</p> <p>37 配管取付</p> <p>38 配管取付</p> <p>39 配管取付</p> <p>40 配管取付</p> <p>41 配管取付</p> <p>42 配管取付</p> <p>43 配管取付</p> <p>44 配管取付</p> <p>45 配管取付</p> <p>46 配管取付</p> <p>47 配管取付</p> <p>48 配管取付</p> <p>49 配管取付</p> <p>50 配管取付</p> <p>51 配管取付</p> <p>52 配管取付</p> <p>53 配管取付</p> <p>54 配管取付</p> <p>55 配管取付</p> <p>56 配管取付</p> <p>57 配管取付</p> <p>58 配管取付</p> <p>59 配管取付</p> <p>60 配管取付</p> <p>61 配管取付</p> <p>62 配管取付</p> <p>63 配管取付</p> <p>64 配管取付</p> <p>65 配管取付</p> <p>66 配管取付</p> <p>67 配管取付</p> <p>68 配管取付</p> <p>69 配管取付</p> <p>70 配管取付</p> <p>71 配管取付</p> <p>72 配管取付</p> <p>73 配管取付</p> <p>74 配管取付</p> <p>75 配管取付</p> <p>76 配管取付</p> <p>77 配管取付</p> <p>78 配管取付</p> <p>79 配管取付</p> <p>80 配管取付</p> <p>81 配管取付</p> <p>82 配管取付</p> <p>83 配管取付</p> <p>84 配管取付</p> <p>85 配管取付</p> <p>86 配管取付</p> <p>87 配管取付</p> <p>88 配管取付</p> <p>89 配管取付</p> <p>90 配管取付</p> <p>91 配管取付</p> <p>92 配管取付</p> <p>93 配管取付</p> <p>94 配管取付</p> <p>95 配管取付</p> <p>96 配管取付</p> <p>97 配管取付</p> <p>98 配管取付</p> <p>99 配管取付</p> <p>100 配管取付</p>
	外 気		一 般 系 統		屋 内																								
夏季 [DB]	冬季 [RH]	夏季 [DB]	冬季 [RH]	夏季 [RH]	冬季 [RH]																								
夏季 36.9℃	46.1%	28℃	46.1%	24℃	46.1%																								
冬季 0.8℃	50.7%	20℃	46.1%	19℃	46.1%																								
● 換気設備	<p>1 長方形ダクト ※低圧ダクト（亜鉛鉄板製） 長辺の長さ1500mm以下 ※共板工法 ・スライドオンフランジ工法 ・アングルフランジ工法</p> <p>2 円形ダクト ※スパイラルダクト（※亜鉛鉄板製 ・ステンレス製） ・硬質強化ビニル管（VU） 耐火層換気管又は耐火VSP ※フレキシブルダクト（ ・保温 ・保湿度）</p> <p>3 風量測定口</p> <p>4 チャンパー</p> <p>5 ダンパー</p> <p>6 多連選別の排気ダクト</p> <p>7 保 温</p> <p>⑧ 送風機</p>	<p>1 配管材料</p> <p>2 配管方法</p> <p>3 配管場所</p> <p>4 配管径</p> <p>5 配管色</p> <p>6 配管架</p> <p>7 配管固定</p> <p>8 配管接続</p> <p>9 配管取付</p> <p>10 配管取付</p> <p>11 配管取付</p> <p>12 配管取付</p> <p>13 配管取付</p> <p>14 配管取付</p> <p>15 配管取付</p> <p>16 配管取付</p> <p>17 配管取付</p> <p>18 配管取付</p> <p>19 配管取付</p> <p>20 配管取付</p> <p>21 配管取付</p> <p>22 配管取付</p> <p>23 配管取付</p> <p>24 配管取付</p> <p>25 配管取付</p> <p>26 配管取付</p> <p>27 配管取付</p> <p>28 配管取付</p> <p>29 配管取付</p> <p>30 配管取付</p> <p>31 配管取付</p> <p>32 配管取付</p> <p>33 配管取付</p> <p>34 配管取付</p> <p>35 配管取付</p> <p>36 配管取付</p> <p>37 配管取付</p> <p>38 配管取付</p> <p>39 配管取付</p> <p>40 配管取付</p> <p>41 配管取付</p> <p>42 配管取付</p> <p>43 配管取付</p> <p>44 配管取付</p> <p>45 配管取付</p> <p>46 配管取付</p> <p>47 配管取付</p> <p>48 配管取付</p> <p>49 配管取付</p> <p>50 配管取付</p> <p>51 配管取付</p> <p>52 配管取付</p> <p>53 配管取付</p> <p>54 配管取付</p> <p>55 配管取付</p> <p>56 配管取付</p> <p>57 配管取付</p> <p>58 配管取付</p> <p>59 配管取付</p> <p>60 配管取付</p> <p>61 配管取付</p> <p>62 配管取付</p> <p>63 配管取付</p> <p>64 配管取付</p> <p>65 配管取付</p> <p>66 配管取付</p> <p>67 配管取付</p> <p>68 配管取付</p> <p>69 配管取付</p> <p>70 配管取付</p> <p>71 配管取付</p> <p>72 配管取付</p> <p>73 配管取付</p> <p>74 配管取付</p> <p>75 配管取付</p> <p>76 配管取付</p> <p>77 配管取付</p> <p>78 配管取付</p> <p>79 配管取付</p> <p>80 配管取付</p> <p>81 配管取付</p> <p>82 配管取付</p> <p>83 配管取付</p> <p>84 配管取付</p> <p>85 配管取付</p> <p>86 配管取付</p> <p>87 配管取付</p> <p>88 配管取付</p> <p>89 配管取付</p> <p>90 配管取付</p> <p>91 配管取付</p> <p>92 配管取付</p> <p>93 配管取付</p> <p>94 配管取付</p> <p>95 配管取付</p> <p>96 配管取付</p> <p>97 配管取付</p> <p>98 配管取付</p> <p>99 配管取付</p> <p>100 配管取付</p>																											
● 衛生器具設備	<p>1 小便器用排水装置</p> <p>2 バリアフリー対応</p> <p>3 衛生器具用排水水栓</p> <p>4 自動水栓類の電源</p> <p>5 暖房設備</p> <p>6 大便器洗浄弁・洗浄用タンク</p> <p>7 大便器耐火カバー</p> <p>8 掃除機</p> <p>9 排水器具用V線手</p> <p>10 標 記 板</p> <p>11 水せつけ入れ</p> <p>12 暖房装置</p> <p>13 そ の 他</p>	<p>1 配管材料</p> <p>2 配管方法</p> <p>3 配管場所</p> <p>4 配管径</p> <p>5 配管色</p> <p>6 配管架</p> <p>7 配管固定</p> <p>8 配管接続</p> <p>9 配管取付</p> <p>10 配管取付</p> <p>11 配管取付</p> <p>12 配管取付</p> <p>13 配管取付</p> <p>14 配管取付</p> <p>15 配管取付</p> <p>16 配管取付</p> <p>17 配管取付</p> <p>18 配管取付</p> <p>19 配管取付</p> <p>20 配管取付</p> <p>21 配管取付</p> <p>22 配管取付</p> <p>23 配管取付</p> <p>24 配管取付</p> <p>25 配管取付</p> <p>26 配管取付</p> <p>27 配管取付</p> <p>28 配管取付</p> <p>29 配管取付</p> <p>30 配管取付</p> <p>31 配管取付</p> <p>32 配管取付</p> <p>33 配管取付</p> <p>34 配管取付</p> <p>35 配管取付</p> <p>36 配管取付</p> <p>37 配管取付</p> <p>38 配管取付</p> <p>39 配管取付</p> <p>40 配管取付</p> <p>41 配管取付</p> <p>42 配管取付</p> <p>43 配管取付</p> <p>44 配管取付</p> <p>45 配管取付</p> <p>46 配管取付</p> <p>47 配管取付</p> <p>48 配管取付</p> <p>49 配管取付</p> <p>50 配管取付</p> <p>51 配管取付</p> <p>52 配管取付</p> <p>53 配管取付</p> <p>54 配管取付</p> <p>55 配管取付</p> <p>56 配管取付</p> <p>57 配管取付</p> <p>58 配管取付</p> <p>59 配管取付</p> <p>60 配管取付</p> <p>61 配管取付</p> <p>62 配管取付</p> <p>63 配管取付</p> <p>64 配管取付</p> <p>65 配管取付</p> <p>66 配管取付</p> <p>67 配管取付</p> <p>68 配管取付</p> <p>69 配管取付</p> <p>70 配管取付</p> <p>71 配管取付</p> <p>72 配管取付</p> <p>73 配管取付</p> <p>74 配管取付</p> <p>75 配管取付</p> <p>76 配管取付</p> <p>77 配管取付</p> <p>78 配管取付</p> <p>79 配管取付</p> <p>80 配管取付</p> <p>81 配管取付</p> <p>82 配管取付</p> <p>83 配管取付</p> <p>84 配管取付</p> <p>85 配管取付</p> <p>86 配管取付</p> <p>87 配管取付</p> <p>88 配管取付</p> <p>89 配管取付</p> <p>90 配管取付</p> <p>91 配管取付</p> <p>92 配管取付</p> <p>93 配管取付</p> <p>94 配管取付</p> <p>95 配管取付</p> <p>96 配管取付</p> <p>97 配管取付</p> <p>98 配管取付</p> <p>99 配管取付</p> <p>100 配管取付</p>																											
● 排水設備	<p>1 小便器用排水装置</p> <p>2 バリアフリー対応</p> <p>3 衛生器具用排水水栓</p> <p>4 自動水栓類の電源</p> <p>5 暖房設備</p> <p>6 大便器洗浄弁・洗浄用タンク</p> <p>7 大便器耐火カバー</p> <p>8 掃除機</p> <p>9 排水器具用V線手</p> <p>10 標 記 板</p> <p>11 水せつけ入れ</p> <p>12 暖房装置</p> <p>13 そ の 他</p>	<p>1 配管材料</p> <p>2 配管方法</p> <p>3 配管場所</p> <p>4 配管径</p> <p>5 配管色</p> <p>6 配管架</p> <p>7 配管固定</p> <p>8 配管接続</p> <p>9 配管取付</p> <p>10 配管取付</p> <p>11 配管取付</p> <p>12 配管取付</p> <p>13 配管取付</p> <p>14 配管取付</p> <p>15 配管取付</p> <p>16 配管取付</p> <p>17 配管取付</p> <p>18 配管取付</p> <p>19 配管取付</p> <p>20 配管取付</p> <p>21 配管取付</p> <p>22 配管取付</p> <p>23 配管取付</p> <p>24 配管取付</p> <p>25 配管取付</p> <p>26 配管取付</p> <p>27 配管取付</p> <p>28 配管取付</p> <p>29 配管取付</p> <p>30 配管取付</p> <p>31 配管取付</p> <p>32 配管取付</p> <p>33 配管取付</p> <p>34 配管取付</p> <p>35 配管取付</p> <p>36 配管取付</p> <p>37 配管取付</p> <p>38 配管取付</p> <p>39 配管取付</p> <p>40 配管取付</p> <p>41 配管取付</p> <p>42 配管取付</p> <p>43 配管取付</p> <p>44 配管取付</p> <p>45 配管取付</p> <p>46 配管取付</p> <p>47 配管取付</p> <p>48 配管取付</p> <p>49 配管取付</p> <p>50 配管取付</p> <p>51 配管取付</p> <p>52 配管取付</p> <p>53 配管取付</p> <p>54 配管取付</p> <p>55 配管取付</p> <p>56 配管取付</p> <p>57 配管取付</p> <p>58 配管取付</p> <p>59 配管取付</p> <p>60 配管取付</p> <p>61 配管取付</p> <p>62 配管取付</p> <p>63 配管取付</p> <p>64 配管取付</p> <p>65 配管取付</p> <p>66 配管取付</p> <p>67 配管取付</p> <p>68 配管取付</p> <p>69 配管取付</p> <p>70 配管取付</p> <p>71 配管取付</p> <p>72 配管取付</p> <p>73 配管取付</p> <p>74 配管取付</p> <p>75 配管取付</p> <p>76 配管取付</p> <p>77 配管取付</p> <p>78 配管取付</p> <p>79 配管取付</p> <p>80 配管取付</p> <p>81 配管取付</p> <p>82 配管取付</p> <p>83 配管取付</p> <p>84 配管取付</p> <p>85 配管取付</p> <p>86 配管取付</p> <p>87 配管取付</p> <p>88 配管取付</p> <p>89 配管取付</p> <p>90 配管取付</p> <p>91 配管取付</p> <p>92 配管取付</p> <p>93 配管取付</p> <p>94 配管取付</p> <p>95 配管取付</p> <p>96 配管取付</p> <p>97 配管取付</p> <p>98 配管取付</p> <p>99 配管取付</p> <p>100 配管取付</p>																											





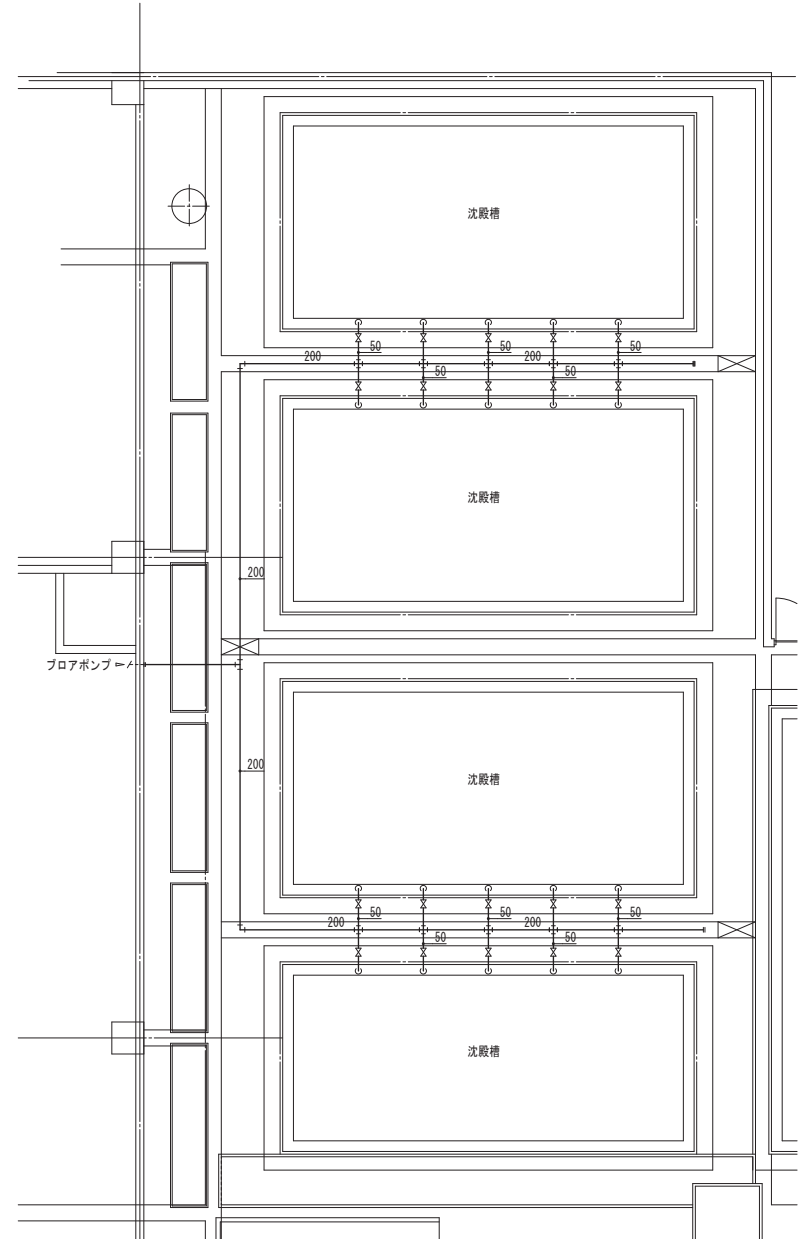
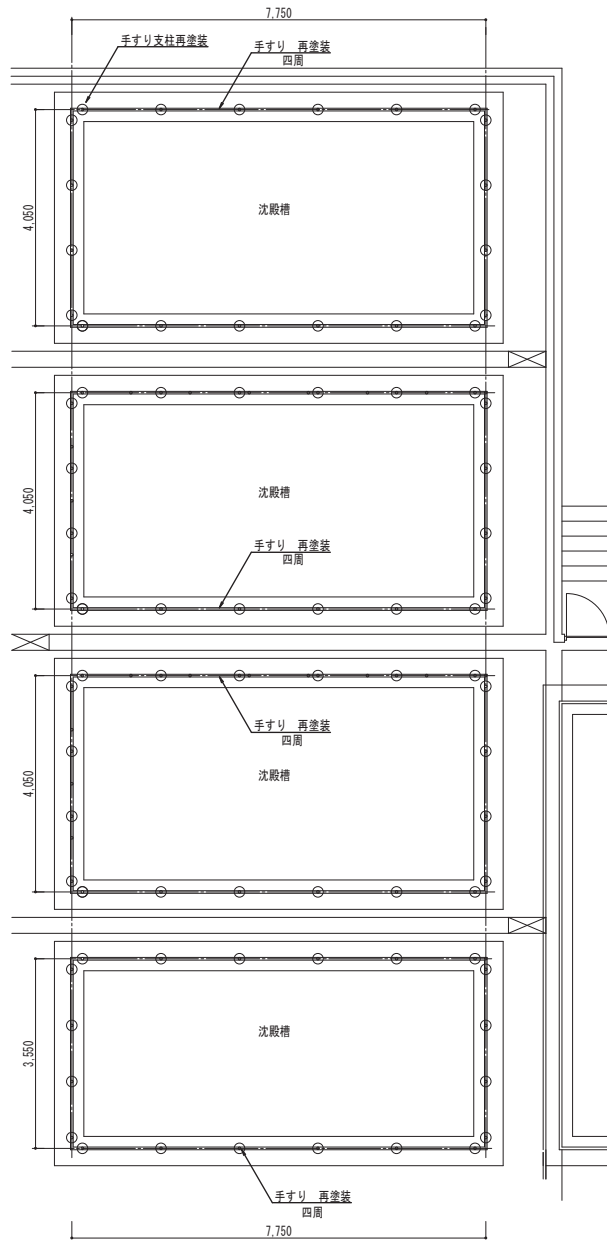


流入水 基本表	
処理対象人員	923人
日平均汚水量	740m <sup>3</sup> /日
時間最大汚水量	77.08m <sup>3</sup> /h
BOD	200mg/l
SS	250mg/l
T-N	40mg/l

電圧計  
計装用コンプレッサ

摘要	設計年月日	株式会社 金子 設計	調査 総括 設計 製図	縮尺	工事名称	図面名称	図面番号
		株式会社 金子 設計 〒100-0001 東京都千代田区千代田1-1-1 TEL: 03-5561-1111 FAX: 03-5561-1112		S=	循環器・呼吸器病センター非常用発電設備ほか改修工事	汚水処理施設システム系統図	M-04





----- フロア用屋外露出配管 再塗装  
素地ごしらえ (C種)、錆止め塗リ (B種) 後、DP塗リ

換気	設計年月日	株式会社金子設計	照査	総括	設計	製図	縮尺	工事名称	図名	図面番号
		事務所登録 一級建築士事務所 埼玉県知事登録(10)第577号 管理建築士 一級建築士 第333287号 木村 邦男					S=1/10-50 A3: 1/20-100	循環器・呼吸器病センター非常用発電設備ほか改修工事	汚水処理施設 沈殿槽 部分詳細図	M-06

