

第 1 章 診療状況

1 総 括

(1) 総括表（平成23年度）

区 分		平成 2 2 年度	平成 2 3 年度	
外	小児医療センター	新患者数	10,363 人 (42.6 人)	8,610 人 (35.3 人)
		延患者数	112,102 人 (461.3 人)	111,352 人 (456.4 人)
		平均通院日数	10.8 日	12.9 日
		稼働額	1,791,268 千円 <15,979円>	1,786,388 千円 <16,043円>
来	保健発達部門	新患者数	3,529 人 (14.5 人)	2,613 人 (10.7 人)
		延患者数	24,280 人 (99.9 人)	20,351 人 (83.4 人)
		平均通院日数	6.9 日	7.8 日
		稼働額	223,734 千円 <9,215円>	241,541 千円 <11,869円>
実診療日数		243 日	244 日	
入	実稼働病床数		300 床	300 床
	入院患者数		5,659 人 (15.5 人)	5,471 人 (14.9 人)
	退院患者数		5,689 人 (15.6 人)	5,496 人 (15.0 人)
	延入院患者数		85,163 人 (233.3 人)	82,729 人 (226.0 人)
	実稼働日数		365 日	366 日
	病床利用率		77.8 %	75.3 %
	平均在院日数		15.0 日	15.1 日
	病床回転率		24.3	24.2
	入院率		40.7 %	48.7 %
	稼働額		6,266,671 千円 <73,584円>	6,335,569 千円 <76,582円>
救急	延患者数（再掲）		7,606 人	4,440 人
	実稼働日数		365 日	366 日

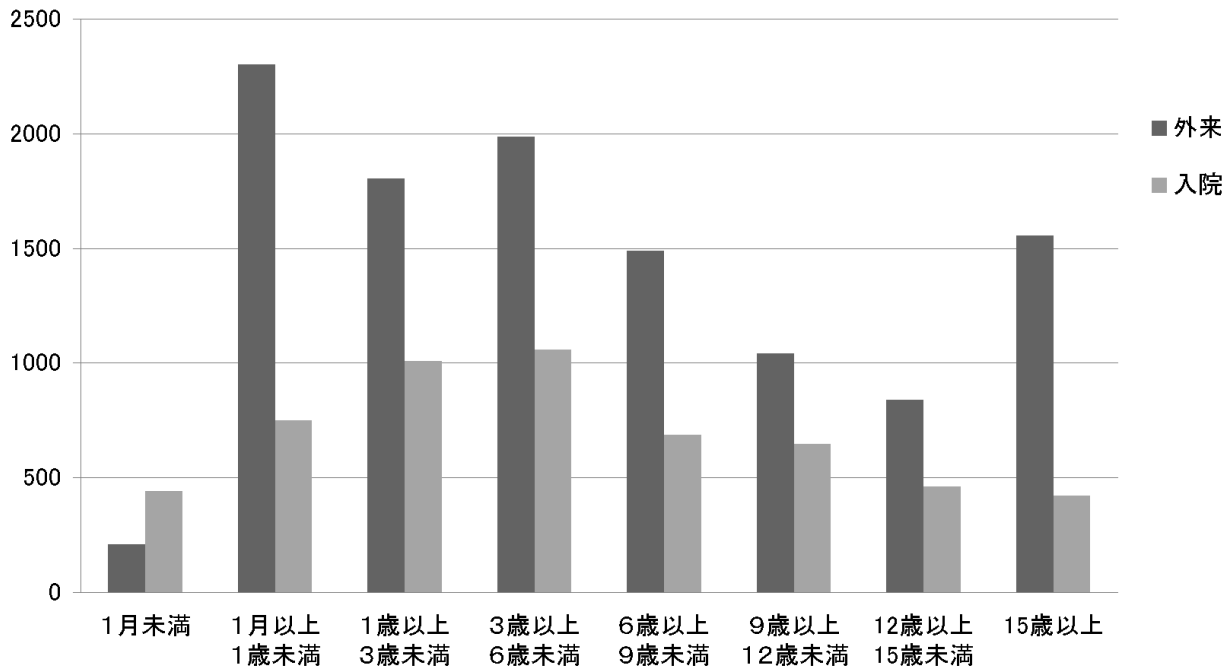
注）新患者数は初診患者数、（ ）内は 1 日平均、< >内は 1 人当たりの額

(2) 患者の年齢別内訳（平成23年度）

年 齢	外 来		入 院	
	患者数（人）	構成比（%）	患者数（人）	構成比（%）
0 ～ 1 月未満	209	1.9	442	8.1
1 月以上～ 1 歳未満	2,302	20.5	748	13.7
1 歳以上～ 3 歳未満	1,803	16.1	1,009	18.4
3 歳以上～ 6 歳未満	1,987	17.7	1,057	19.3
6 歳以上～ 9 歳未満	1,488	13.3	686	12.5
9 歳以上～ 12 歳未満	1,042	9.3	646	11.8
12 歳以上～ 15 歳未満	838	7.5	461	8.4
15 歳以上	1,554	13.8	422	7.7
合計	11,223	100.0	5,471	100.0

患者の年齢別内訳（平成23年度）

患者数(人)



(3) 病棟別・月、年齢別患者数（平成23年度）

(単位：人)

	1月未満	1月以上 ～ 1歳未満	1歳以上 ～ 3歳未満	3歳以上 ～ 6歳未満	6歳以上 ～ 9歳未満	9歳以上 ～ 12歳未満	12歳以上 ～ 15歳未満	15歳以上	計
未熟児新生児 (3D)	363	13	0	0	0	0	0	0	376
内科第一 (3A)	1	32	140	162	39	72	26	9	481
内科第二 (3C)	11	176	134	49	12	1	0	0	383
循環器 (2A)	31	101	118	89	71	40	34	38	522
外科第一 (2B)	30	169	192	195	118	78	61	27	870
外科第二 (2C)	5	169	210	198	138	101	48	25	894
幼児学童第一 (1A)	0	18	38	163	127	175	97	104	722
幼児学童第二 (1B)	0	29	81	103	105	89	83	49	539
救急病室 (1C)	1	41	96	98	76	90	112	170	684
合計	442	748	1,009	1,057	686	646	461	422	5,471

(4) 患者の地域別内訳（平成23年度）

地域	区分	外 来		入 院		
		患者数 (人)	構成比	患者数 (人)	構成比	
県	さいたま市	西区	227	2.02%	199	3.64%
		北区	565	5.03%	186	3.40%
		大宮区	280	2.49%	120	2.19%
		見沼区	665	5.93%	261	4.77%
		中央区	190	1.69%	58	1.06%
		桜区	99	0.88%	142	2.60%
		浦和区	201	1.79%	65	1.19%
		南区	217	1.93%	66	1.21%
		緑区	182	1.62%	82	1.50%
		岩槻区	554	4.94%	199	3.64%
	小計	3,180	28.33%	1,378	25.19%	
	川越市	243	2.17%	128	2.34%	
	熊谷市	172	1.53%	136	2.49%	
	川口市	437	3.89%	334	6.10%	
	行田市	170	1.51%	92	1.68%	
	秩父市	13	0.12%	4	0.07%	
	所沢市	26	0.23%	9	0.16%	
	飯能市	23	0.20%	31	0.57%	
	加須市	383	3.41%	181	3.31%	
	本庄市	19	0.17%	2	0.04%	
	東松山市	40	0.36%	28	0.51%	
	春日部市	573	5.11%	267	4.88%	
	狭山市	30	0.27%	20	0.37%	
	羽生市	149	1.33%	74	1.35%	
	鴻巣市	290	2.58%	145	2.65%	
	深谷市	96	0.86%	55	1.01%	
	上尾市	817	7.28%	376	6.87%	
	草加市	283	2.52%	118	2.16%	
	越谷市	447	3.98%	151	2.76%	
	蕨市	36	0.32%	20	0.37%	
	戸田市	95	0.85%	51	0.93%	
	入間市	17	0.15%	10	0.18%	
	鳩ヶ谷市	21	0.19%	6	0.11%	
朝霞市	31	0.28%	17	0.31%		
志木市	25	0.22%	9	0.16%		
和光市	15	0.13%	14	0.26%		
新座市	22	0.20%	17	0.31%		
桶川市	228	2.03%	111	2.03%		
久喜市	539	4.80%	241	4.41%		
北本市	197	1.76%	81	1.48%		
八潮市	30	0.27%	38	0.69%		
富士見市	63	0.56%	36	0.66%		
三郷市	72	0.64%	51	0.93%		
蓮田市	453	4.04%	162	2.96%		
坂戸市	50	0.45%	17	0.31%		
幸手市	161	1.43%	84	1.54%		
鶴ヶ島市	27	0.24%	17	0.31%		
日高市	16	0.14%	13	0.24%		
吉川市	49	0.44%	35	0.64%		
ふじみ野市	65	0.58%	24	0.44%		

地域	区分	外 来		入 院		
		患者数 (人)	構成比	患者数 (人)	構成比	
県	北足立郡	伊奈町	244	2.17%	135	2.47%
		小計	244	2.17%	135	2.47%
	入間郡	三芳町	10	0.09%	11	0.20%
		毛呂山町	8	0.07%	6	0.11%
		越生町	1	0.01%	-	0.00%
		小計	19	0.17%	17	0.31%
	比企郡	滑川町	10	0.09%	5	0.09%
		嵐山町	2	0.02%	27	0.49%
		小川町	12	0.11%	3	0.05%
		川島町	28	0.25%	9	0.16%
		吉見町	7	0.06%	13	0.24%
		鳩山町	5	0.04%	8	0.15%
		ときかわ町	5	0.04%	-	0.00%
		小計	69	0.61%	65	1.19%
	秩父郡	横瀬町	-	0.00%	-	0.00%
		皆野町	2	0.02%	4	0.07%
		長瀬町	2	0.02%	2	0.04%
		小鹿野町	4	0.04%	5	0.09%
		東秩父村	-	0.00%	8	0.15%
	小計	8	0.07%	19	0.35%	
	児玉郡	美里町	3	0.03%	-	0.00%
		神川町	1	0.01%	-	0.00%
		上里町	12	0.11%	2	0.04%
	小計	16	0.14%	2	0.04%	
	大里郡	寄居町	15	0.13%	2	0.04%
		小計	15	0.13%	2	0.04%
	南埼玉郡	宮代町	106	0.94%	38	0.69%
		白岡町	207	1.84%	84	1.54%
		小計	313	2.79%	122	2.23%
	北葛飾郡	杉戸町	136	1.21%	56	1.02%
		松伏町	51	0.45%	16	0.29%
		小計	187	1.67%	72	1.32%
	合 計	10,474	93.33%	5,017	91.70%	
外 県	茨城県	143	1.27%	60	1.10%	
	栃木県	53	0.47%	14	0.26%	
	群馬県	65	0.58%	59	1.08%	
	千葉県	246	2.19%	174	3.18%	
	東京都	146	1.30%	83	1.52%	
	神奈川県	30	0.27%	21	0.38%	
そ の 他	66	0.59%	43	0.79%		
合 計	749	6.67%	454	8.30%		
総 計	11,223	100.00%	5,471	100.00%		

*小数点第3位以下を四捨五入して、0.01%に満たないものは、「0.00%」と表記した。

(5) 公費負担適用状況

区 分	平成23年度	平成22年度	区 分	平成23年度	平成22年度
結核	2	3	特定疾患	193	194
生活保護	268	269	小児慢性特定疾患	1,777	2,150
育成医療	1,004	1,097	公 害	0	0
精神障害者通院	249	388			
先天性血液凝固因子欠乏症	1	2			
養育医療	382	373	合 計	3,876	4,476

ア 育成医療の内訳

区 分	件 数	構成比(%)
肢体不自由	212	21.1
視覚障害	56	5.6
聴覚・平衡機能障害	27	2.7
音声言語・そしゃく機能障害	123	12.3
心 臓	127	12.6
腎 臓	26	2.6
小 腸	6	0.6
内 臓	427	42.5
合 計	1,004	100.0

イ 小児慢性特定疾患の内訳

病 名	件 数	構成比(%)
悪性新生物	310	17.4
慢性腎疾患	162	9.1
慢性呼吸器疾患	56	3.2
慢性心疾患	380	21.4
内分泌疾患	400	22.5
膠原病	90	5.1
糖尿病	78	4.4
先天性代謝異常	102	5.7
血友病等血液・免疫疾患	90	5.1
神経・筋疾患	64	3.6
慢性消化器疾患	45	2.5
合 計	1,777	100.0

ウ 特定疾患の内訳

区 分	件 数	構成比(%)	区 分	件 数	構成比(%)
ベーチェット病	6	3.1	混合性結合組織病	4	2.1
重症筋無力症	8	4.1	原発性免疫不全症候群	14	7.3
全身性エリテマトーデス	29	15.0	肺動脈性肺高血圧症	3	1.6
再生不良性貧血	21	10.9	神経線維腫症	4	2.1
強皮症・皮膚筋炎・多発性筋炎	10	5.2	亜急性硬化性全脳炎	1	0.5
特発性血小板減少性紫斑病	10	5.2	バッド・キアリ症候群	1	0.5
潰瘍性大腸炎	26	13.5	ライソゾーム病	1	0.5
大動脈炎症候群	5	2.6	脊髄性筋萎縮症	1	0.5
脊髄小脳変性症	1	0.5	ミトコンドリア病	1	0.5
クローン病	7	3.6	溶血性貧血	2	1.0
難治性の肝炎のうち劇症肝炎	2	1.0	橋本病	3	1.6
モヤモヤ病(ウィリス動脈輪閉塞症)	28	14.5	脊髄空洞症	2	1.0
特発性拡張型(うっ血型)心筋症	3	1.6			
			合 計	193	100.0

2 外 来

診療科別外来患者数（平成23年度）

（単位：人）

診療科	月	4月	5月	6月	7月	8月	9月	10月	11月	12月	1月	2月	3月	合計
	未熟児新生児科	新来	2	2	6	2	2	4	5	5	5	3	5	6
	再来	307	267	328	312	325	347	329	322	330	392	350	422	4,031
	延数	309	269	334	314	327	351	334	327	335	395	355	428	4,078
代謝内分泌科	新来	27	20	24	21	38	26	22	27	21	15	23	17	281
	再来	807	835	754	753	1,000	799	662	699	789	775	735	921	9,529
	延数	834	855	778	774	1,038	825	684	726	810	790	758	938	9,810
腎 臓 科	新来	13	22	22	21	17	19	12	11	19	17	10	13	196
	再来	456	448	469	473	701	470	473	466	522	522	478	581	6,059
	延数	469	470	491	494	718	489	485	477	541	539	488	594	6,255
感 染 免 疫 科	新来	19	19	24	17	16	11	20	10	14	32	21	22	225
	再来	413	422	382	382	431	361	377	414	371	337	349	456	4,695
	延数	432	441	406	399	447	372	397	424	385	369	370	478	4,920
ア レ ル ギ ー 科	新来	0	0	0	0	0	0	0	0	0	0	0	0	0
	再来	0	0	0	0	0	0	0	0	0	0	0	0	0
	延数	0	0	0	0	0	0	0	0	0	0	0	0	0
血 液 ・ 腫 瘍 科	新来	10	5	7	10	8	3	9	5	5	7	3	10	82
	再来	354	309	338	351	459	313	314	320	283	318	261	375	3,995
	延数	364	314	345	361	467	316	323	325	288	325	264	385	4,077
循 環 器 科	新来	35	50	50	39	65	49	54	36	33	39	39	55	544
	再来	700	591	693	574	782	664	658	664	660	584	630	700	7,900
	延数	735	641	743	613	847	713	712	700	693	623	669	755	8,444
神 経 科	新来	41	33	36	39	37	20	25	23	29	25	30	35	373
	再来	775	702	759	778	852	775	811	809	767	748	731	810	9,317
	延数	816	735	795	817	889	795	836	832	796	773	761	845	9,690
遺 伝 科	新来	17	9	12	16	20	12	15	14	14	18	14	22	183
	再来	283	323	280	320	364	303	290	328	297	289	284	325	3,686
	延数	300	332	292	336	384	315	305	342	311	307	298	347	3,869
精 神 科	新来	0	0	0	0	0	0	0	0	0	0	0	0	0
	再来	145	149	168	130	155	134	148	153	132	164	132	166	1,776
	延数	145	149	168	130	155	134	148	153	132	164	132	166	1,776
総 合 診 療 科	新来	72	60	64	60	66	60	45	47	76	57	61	66	734
	再来	210	224	262	216	220	230	232	228	238	246	225	272	2,803
	延数	282	284	326	276	286	290	277	275	314	303	286	338	3,537
小 児 外 科	新来	51	50	48	45	60	55	55	53	53	47	36	34	587
	再来	450	381	433	379	596	414	336	431	445	426	405	455	5,151
	延数	501	431	481	424	656	469	391	484	498	473	441	489	5,738
心 臓 血 管 外 科	新来	0	0	0	1	0	0	0	0	1	0	0	0	2
	再来	1	4	3	11	6	6	8	5	4	14	4	10	76
	延数	1	4	3	12	6	6	8	5	5	14	4	10	78

診療科	月	4月	5月	6月	7月	8月	9月	10月	11月	12月	1月	2月	3月	合計
	脳神経外科	新来	13	17	27	26	27	18	27	20	18	12	21	14
再来		432	388	500	440	538	450	425	467	431	439	425	476	5,411
延数		445	405	527	466	565	468	452	487	449	451	446	490	5,651
整形外科	新来	35	49	64	48	44	50	45	42	33	40	48	55	553
	再来	551	510	474	616	620	641	532	556	467	532	491	624	6,614
	延数	586	559	538	664	664	691	577	598	500	572	539	679	7,167
形成外科	新来	39	47	56	39	66	44	42	33	37	30	38	42	513
	再来	329	311	295	297	369	320	318	304	328	297	259	361	3,788
	延数	368	358	351	336	435	364	360	337	365	327	297	403	4,301
泌尿器科	新来	31	33	61	32	57	41	44	43	41	31	47	53	514
	再来	574	463	582	415	640	624	460	466	527	534	505	603	6,393
	延数	605	496	643	447	697	665	504	509	568	565	552	656	6,907
耳鼻咽喉科	新来	52	45	63	72	68	46	48	38	45	40	66	49	632
	再来	649	634	627	728	848	715	660	698	680	658	646	757	8,300
	延数	701	679	690	800	916	761	708	736	725	698	712	806	8,932
眼	新来	24	31	31	28	35	18	28	26	29	28	36	31	345
	再来	499	510	560	465	654	408	483	461	491	427	486	574	6,018
	延数	523	541	591	493	689	426	511	487	520	455	522	605	6,363
皮膚科	新来	0	0	0	0	0	0	0	0	0	0	0	0	0
	再来	0	0	0	0	2	0	0	0	0	1	0	0	3
	延数	0	0	0	0	2	0	0	0	0	1	0	0	3
麻酔科	新来	0	0	0	0	0	0	0	0	0	1	0	0	1
	再来	7	12	11	10	6	8	2	9	1	6	4	6	82
	延数	7	12	11	10	6	8	2	9	1	7	4	6	83
放射線科	新来	0	0	0	0	0	0	0	0	0	0	0	0	0
	再来	0	0	1	1	2	2	1	3	2	0	0	0	12
	延数	0	0	1	1	2	2	1	3	2	0	0	0	12
小児歯科	新来	210	210	236	200	248	209	220	172	210	207	208	228	2,558
	再来	84	98	94	91	103	96	107	85	82	88	107	108	1,143
	延数	294	308	330	291	351	305	327	257	292	295	315	336	3,701
リハビリ科	新来	0	0	0	0	0	0	0	0	0	0	0	0	0
	再来	486	447	511	484	537	466	495	487	489	504	471	519	5,896
	延数	486	447	511	484	537	466	495	487	489	504	471	519	5,896
透	新来	0	0	0	0	0	0	0	0	0	0	0	0	0
	再来	4	4	6	3	4	4	4	8	7	7	6	7	64
	延数	4	4	6	3	4	4	4	8	7	7	6	7	64
保健発達部門	新来	245	261	329	258	253	236	260	190	165	137	134	145	2,613
	再来	1,359	1,236	1,442	1,394	1,622	1,352	1,548	1,595	1,590	1,500	1,477	1,623	17,738
	延数	1,604	1,497	1,771	1,652	1,875	1,588	1,808	1,785	1,755	1,637	1,611	1,768	20,351
合	新来	936	963	1,160	974	1,127	921	976	795	848	786	840	897	11,223
	再来	9,875	9,268	9,972	9,623	11,836	9,902	9,673	9,978	9,933	9,808	9,461	11,151	120,480
	延数	10,811	10,231	11,132	10,597	12,963	10,823	10,649	10,773	10,781	10,594	10,301	12,048	131,703
1日平均患者数	延数	540.6	538.5	556.6	504.6	563.6	541.2	532.5	538.7	567.4	557.6	490.5	573.7	542.0

3 入 院

(1) 病棟別入院患者数（平成23年度）

（単位：人）

病棟	月	4月	5月	6月	7月	8月	9月	10月	11月	12月	1月	2月	3月	合計
	未熟児新生児 (3D)	実数	35	43	26	29	37	38	25	30	23	32	32	26
	延数	1,148	1,234	1,084	1,023	1,138	1,087	1,118	1,015	1,128	1,082	1,104	1,152	13,313
内科第一 (3A)	実数	35	39	38	34	43	35	56	38	41	44	38	40	481
	延数	836	860	831	924	927	884	786	831	846	874	801	896	10,296
内科第二 (3C)	実数	32	38	36	23	32	37	32	27	33	30	24	39	383
	延数	678	862	839	909	886	844	772	774	770	769	817	812	9,732
循環器 (2A)	実数	45	33	45	44	59	42	47	44	38	49	38	38	522
	延数	707	669	767	790	748	769	800	708	673	578	725	818	8,752
外科第一 (2B)	実数	69	63	69	87	98	77	69	64	58	76	67	73	870
	延数	745	659	721	924	865	791	849	789	769	655	660	737	9,164
外科第二 (2C)	実数	79	78	82	85	96	68	80	67	53	64	69	73	894
	延数	782	671	868	859	1,033	738	839	967	790	716	740	871	9,874
幼児学童第一 (1A)	実数	51	53	52	56	82	53	49	60	50	76	60	80	722
	延数	788	772	821	919	876	792	854	895	879	905	837	887	10,225
幼児学童第二 (1B)	実数	46	33	46	41	58	48	56	49	44	36	34	48	539
	延数	694	834	881	1,072	934	862	923	899	868	727	942	947	10,583
救急病室 (1C)	実数	57	51	63	62	67	54	42	49	56	54	65	64	684
	延数	60	60	67	66	75	64	44	60	63	69	85	77	790
合 計	実数	449	431	457	461	572	452	456	428	396	461	427	481	5,471
	延数	6,438	6,621	6,879	7,486	7,482	6,831	6,985	6,938	6,786	6,375	6,711	7,197	82,729

(2) 診療科別入院患者数（平成23年度）

（単位：人）

診療科	月	4月	5月	6月	7月	8月	9月	10月	11月	12月	1月	2月	3月	合計
	未熟児新生児科	実数	35	43	26	29	37	39	25	30	23	32	32	28
	延数	1,179	1,280	1,144	1,085	1,200	1,142	1,180	1,076	1,190	1,146	1,163	1,245	14,030
代謝内分泌科	実数	19	24	21	24	33	26	18	20	30	30	39	30	314
	延数	54	99	117	88	109	120	79	84	123	117	160	116	1,266
腎 臓 科	実数	8	9	10	15	25	10	11	18	18	20	8	22	174
	延数	199	227	225	357	403	355	205	230	240	275	275	331	3,322
感染免疫科	実数	53	42	44	41	41	45	42	51	33	45	38	45	520
	延数	572	648	596	560	445	601	631	640	570	607	710	734	7,314
アレルギー科	実数	0	0	0	0	0	0	0	0	0	0	0	0	0
	延数	0	0	0	0	0	0	0	0	0	0	0	0	0
血液・腫瘍科	実数	59	70	66	59	72	56	66	50	56	74	63	71	762
	延数	1,255	1,342	1,246	1,338	1,208	1,192	1,146	1,211	1,240	1,281	1,079	1,212	14,750
循環器科	実数	38	27	43	29	41	35	42	32	29	33	32	33	414
	延数	546	513	620	589	471	549	600	493	489	381	508	614	6,373

診療科	月	4月	5月	6月	7月	8月	9月	10月	11月	12月	1月	2月	3月	合計
	神 經 科	実数	11	15	15	13	28	18	21	14	14	14	15	18
延数		302	331	308	351	417	277	347	432	362	299	339	321	4,086
遺 伝 科	実数	0	0	0	0	0	0	0	0	0	0	0	0	0
	延数	0	0	0	0	0	0	0	0	0	0	0	0	0
精 神 科	実数	0	0	0	0	0	0	0	1	0	0	0	0	1
	延数	0	0	0	0	0	0	0	2	15	0	0	0	17
総 合 診 療 科	実数	64	64	60	52	52	52	56	55	58	52	52	60	677
	延数	514	638	596	712	681	616	686	643	727	679	692	692	7,876
小 児 外 科	実数	48	45	49	68	85	70	59	52	50	57	53	53	689
	延数	502	452	511	670	616	657	717	636	551	506	488	482	6,788
心 臓 血 管 外 科	実数	6	3	5	7	8	5	7	5	3	8	6	8	71
	延数	151	143	177	170	210	207	213	180	145	111	192	207	2,106
脳 神 経 外 科	実数	11	10	16	17	17	11	21	15	10	15	16	11	170
	延数	304	203	325	284	358	203	356	495	399	340	350	354	3,971
整 形 外 科	実数	21	16	24	29	25	18	18	18	20	20	17	22	248
	延数	308	336	478	710	624	435	345	330	253	272	340	353	4,784
形 成 外 科	実数	21	15	22	28	25	16	24	19	16	17	15	18	236
	延数	208	147	193	308	243	152	178	137	171	135	162	195	2,229
泌 尿 器 科	実数	37	36	40	27	41	31	26	29	21	29	27	39	383
	延数	235	174	256	151	295	182	189	234	194	145	167	234	2,456
耳 鼻 咽 喉 科	実数	14	10	10	14	28	14	14	13	7	8	10	12	154
	延数	95	82	69	86	160	125	95	94	74	54	70	74	1,078
眼 科	実数	3	2	6	9	13	5	6	6	8	7	4	10	79
	延数	11	6	18	27	39	15	18	21	43	27	16	30	271
皮 膚 科	実数	0	0	0	0	0	0	0	0	0	0	0	0	0
	延数	0	0	0	0	0	0	0	0	0	0	0	0	0
小 児 歯 科	実数	1	0	0	0	1	1	0	0	0	0	0	1	4
	延数	3	0	0	0	3	3	0	0	0	0	0	3	12
透 析	実数	0	0	0	0	0	0	0	0	0	0	0	0	0
	延数	0	0	0	0	0	0	0	0	0	0	0	0	0
合 計	実数	449	431	457	461	572	452	456	428	396	461	427	481	5,471
	延数	6,438	6,621	6,879	7,486	7,482	6,831	6,985	6,938	6,786	6,375	6,711	7,197	82,729

(3) 患者入院状況表（平成23年度）

病棟名	病床数 (床)	入院数 ()内、転 入	退院数 ()内、転 出	延入院日数 ()内、外泊 日数	1日平均 患者数(人)	平均在院 日数(日)	病床利用率 (%)
未熟児新生児 (3D)	42	376 (13)	349 (40)	13,313 (0)	36.4	34.2	86.6
内科第一 (3A)	33	481 (48)	484 (48)	10,296 (509)	28.1	19.4	85.2
内科第二 (3C)	35	383 (99)	438 (46)	9,732 (554)	26.6	20.1	76.0
循環器 (2A)	30	522 (42)	533 (32)	8,752 (176)	23.9	15.5	79.7
外科第一 (2B)	33	870 (70)	872 (83)	9,164 (50)	25.0	9.7	75.9
外科第二 (2C)	37	894 (22)	877 (38)	9,874 (96)	27.0	10.8	72.9
幼児学童第一 (1A)	38	722 (74)	755 (47)	10,225 (1,340)	27.9	12.8	73.5
幼児学童第二 (1B)	46	539 (85)	588 (37)	10,583 (765)	28.9	16.9	62.9
救急病室 (1C)	6	684 (0)	600 (82)	790 (0)	2.2	1.2	36.0
全 体	300	5,471 (453)	5,496 (453)	82,729 (3,490)	226.0	15.1	75.3

※1 平成24年3月31日現在の病床数で記載しています。

※2 病棟別平均在院日数の計算式は 延入院日数÷{(入院数+転入数+退院数+転出数)÷2}で計算しています。

※3 延入院日数は延入院患者数です。

(4) 死亡（平成23年度）

(単位：人)

	4月	5月	6月	7月	8月	9月	10月	11月	12月	1月	2月	3月	合 計
死亡患者数(人)	4	2	4	5	3	2	2	4	1	3	4	7	41
解剖件数(人)	3	1	3	0	1	1	0	2	1	3	1	0	16

4 救 急

(1) 診療時間別救急患者数（平成23年度）

(単位：人)

月		4月	5月	6月	7月	8月	9月	10月	11月	12月	1月	2月	3月	合計
		区分												
患者総数		339	419	397	403	352	355	344	329	362	388	368	384	4,440
内 誤	時間内	138	191	201	175	151	146	160	151	130	155	161	159	1,918
	時間外	201	228	196	228	201	209	184	178	232	233	207	225	2,522
	()内は休日	(108)	(114)	(86)	(124)	(92)	(126)	(106)	(83)	(150)	(150)	(101)	(117)	(1,357)

(2) 診療科別救急患者数（平成23年度）

(単位：人)

月		4月	5月	6月	7月	8月	9月	10月	11月	12月	1月	2月	3月	合計
		診療科												
未熟児・新生児科		35	44	29	28	38	38	26	30	24	33	33	28	386
代謝内分泌科		5	11	9	7	7	8	5	3	11	11	18	13	108
腎臓科		12	15	20	28	19	22	18	19	19	27	27	24	250
感染免疫科		37	44	32	19	21	28	39	26	34	30	23	28	361
アレルギー科		0	0	0	0	0	0	0	0	0	0	0	0	0
血液・腫瘍科		21	25	31	38	31	26	26	26	14	26	26	36	326
循環器科		24	23	28	36	26	22	29	20	21	14	27	26	296
神経科		21	23	20	19	23	20	29	25	21	33	32	29	295
遺伝科		0	3	1	1	1	1	0	0	0	0	0	2	9
精神科		0	0	0	0	0	0	0	0	0	0	0	0	0
総合診療科		130	136	127	122	115	110	100	106	130	125	125	124	1,450
小児外科		37	45	36	58	38	52	41	44	60	55	25	44	535
心臓血管外科		3	4	0	4	1	4	1	1	1	2	4	0	25
脳神経外科		6	5	6	11	5	8	7	5	3	5	3	6	70
整形外科		1	13	14	14	9	3	5	2	5	8	3	5	82
形成外科		1	2	8	4	7	3	2	2	4	4	4	3	44
泌尿器科		3	9	12	3	7	4	3	8	5	5	4	9	72
耳鼻咽喉科		0	15	16	11	3	5	12	9	8	8	8	6	101
眼科		3	2	8	0	1	0	1	3	2	1	6	1	28
その他診療科		0	0	0	0	0	1	0	0	0	1	0	0	2
合計		339	419	397	403	352	355	344	329	362	388	368	384	4,440

(3) 入院外来別救急患者数（平成23年度）

(単位：人)

月		4月	5月	6月	7月	8月	9月	10月	11月	12月	1月	2月	3月	合計
		区分												
入院した患者		149	182	131	157	141	168	154	156	138	162	149	149	1,836
外来のみの患者		190	237	266	246	211	187	190	173	224	226	219	235	2,604
合計		339	419	397	403	352	355	344	329	362	388	368	384	4,440

5 手 術

(単位:件・%)

		4月	5月	6月	7月	8月	9月	10月	11月	12月	1月	2月	3月	合計	
外科	実施	予定	37	21	29	35	51	40	33	33	28	33	32	27	399
		臨時	5	10	13	13	12	14	6	11	9	15	17	14	139
		緊急	4	13	7	12	11	6	10	4	9	9	4	8	97
		計	46	44	49	60	74	60	49	48	46	57	53	49	635
心臓外科	実施	予定	10	8	8	6	10	8	7	7	9	6	7	9	95
		臨時	0	1	5	3	3	2	6	3	2	1	5	3	34
		緊急	0	1	0	2	1	1	0	1	0	0	1	1	8
		計	10	10	13	11	14	11	13	11	11	11	7	13	13
整形外科	実施	予定	17	14	17	26	28	15	15	16	16	11	18	19	212
		臨時	1	0	2	3	1	0	2	2	1	2	1	0	15
		緊急	1	3	2	1	0	0	1	0	0	0	0	0	8
		計	19	17	21	30	29	15	18	18	17	13	19	19	235
脳神経外科	実施	予定	6	4	9	5	8	5	7	7	8	4	8	5	76
		臨時	0	1	2	1	2	1	1	6	2	2	1	2	21
		緊急	2	0	0	1	2	2	5	1	2	0	1	1	17
		計	8	5	11	7	12	8	13	14	12	6	10	8	114
形成外科	実施	予定	18	12	21	25	24	13	21	13	14	14	13	15	203
		臨時	2	0	1	0	0	0	0	0	0	0	0	0	3
		緊急	0	0	0	0	0	0	0	0	2	0	0	0	2
		計	20	12	22	25	24	13	21	15	14	14	13	15	208
泌尿器科	実施	予定	27	27	30	22	34	27	18	27	16	20	21	25	294
		臨時	2	0	1	0	2	1	0	1	1	1	0	1	10
		緊急	0	0	0	0	0	0	0	0	0	0	1	1	2
		計	29	27	31	22	36	28	18	28	17	21	22	27	306
眼科	実施	予定	3	2	6	9	13	5	6	4	7	7	4	10	76
		臨時	0	0	0	0	0	0	0	0	0	0	0	0	0
		緊急	0	0	0	0	0	0	0	0	0	0	0	0	0
		計	3	2	6	9	13	5	6	4	7	7	4	10	76
耳鼻科	実施	予定	14	11	6	11	20	13	14	10	8	7	7	10	131
		臨時	0	0	0	0	0	0	1	0	0	0	0	0	1
		緊急	0	0	0	0	0	1	0	0	0	0	0	0	1
		計	14	11	6	11	20	14	15	10	8	7	7	10	133
歯科	実施	予定	1	0	0	0	1	1	0	0	0	0	0	1	4
		臨時	0	0	0	0	0	0	0	0	0	0	0	0	0
		緊急	0	0	0	0	0	0	0	0	0	0	0	0	0
		計	1	0	0	0	1	1	0	0	0	0	0	0	1
血液腫瘍科	実施	予定	0	0	0	0	1	0	0	1	0	0	0	0	2
		臨時	0	0	1	2	0	0	0	0	0	1	0	0	4
		緊急	0	0	0	0	0	0	0	0	0	0	0	0	0
		計	0	0	1	2	1	0	0	1	0	1	0	0	6
その他	実施	予定	1	0	1	1	4	1	0	2	2	1	2	0	15
		臨時	0	0	0	0	0	0	0	0	0	0	0	0	0
		緊急	0	0	0	0	0	0	0	0	0	0	0	0	0
		計	1	0	1	1	4	1	0	2	2	1	2	0	15
合計	実施	予定	134	99	127	140	194	128	121	120	108	103	112	121	1507
		臨時	10	12	25	22	20	18	16	23	15	22	24	20	227
		緊急	7	17	9	16	14	10	16	8	11	9	7	11	135
		計	151	128	161	178	228	156	153	151	134	134	143	152	1869
0d ~ 7d 未満		1	2	3	2	2	2	5	1	4	2	0	2	26	
7d ~ 28d 未満		3	3	1	1	2	2	4	1	0	2	4	2	25	
28d ~ 1Y 未満		25	31	36	21	23	24	32	37	22	29	35	21	336	
1Y ~ 3Y 未満		38	27	43	32	22	40	31	39	24	26	42	29	393	
3Y ~ 6Y 未満		40	32	32	43	41	42	36	28	24	30	26	28	402	
6Y ~ 13Y 未満		37	27	37	55	112	31	34	42	48	35	29	57	544	
13Y 以上		7	6	9	24	26	15	11	3	12	10	7	13	143	
時間内(8:30~16:45)		144	109	145	152	203	133	129	130	109	121	122	128	1625	
時間外(16:45以降)		7	19	16	26	25	23	24	21	25	13	21	24	244	
全麻手術		148	118	148	164	214	146	146	140	126	118	129	132	1729	
局麻手術		3	10	13	14	14	10	7	11	8	16	14	20	140	
中止件数		25	25	36	22	16	24	25	31	26	19	28	18	295	
中止率		0.16	0.2	0.22	0.14	0.08	0.16	0.17	0.21	0.19	0.16	0.2	0.13	0.16	
総手術患者数		151	128	161	178	228	156	153	151	134	134	143	152	1869	

6 放射線

(1) 入外検査（治療）数（単位：件）

項目	入院	外来	合計
件数	20,170	26,419	46,589

(2) 項目別検査（治療）数

（単位：件）

項目	単純撮影	病室撮影	CT	MRI	血管撮影	(心カテ)	超音波	核医学	手術室	骨塩定量	造影透視	パノラマ	治療・計画	合計
件数	23,804	10,768	3,036	3,156	328	263	2,193	935	629	177	996	111	433	46,589

(3) インビトロ検査項目

（単位：件）

項目		件数
脳下垂体機能、副腎機能、性腺機能等検査（RIA法）		13,979
脳下垂体機能、腎機能、甲状腺機能、サイトカイン等検査（EIA法）		60,974
遺伝子検出検査	出血性大腸菌O157の検出（PCR法）	2
	単純ヘルペスウイルス1（PCR法）	99
	単純ヘルペスウイルス2（PCR法）	95
	水痘ウイルス（定量PCR法）	43
	サイトメガロウイルスの検出（PCR法）	693
	EBウイルスの検出（定量PCR法）	1099
	HHV-6（定量PCR法）	198
	HHV-7（定量PCR法）	118
	HHV-8（定量PCR法）	54
	EBウイルスの検出（定量ISH法）	3
	バルボウイルスB19（定量PCR法）	209
	インフルエンザA（LAMP法）	6
	小計	2,619
尿中中間代謝物質の検出（NMRスペクトル分析法）		323
総合計		77,895

(4) 放射線宿日直（休日、時間外）業務

（単位：件）

項目	単純撮影	病室（PT）	手術室撮影	CT	X-TV	MRI	血管撮影	RI	超音波	合計
件数	880	3,225	24	278	51	3	2	0	51	4,514

7 臨床検査

(1) 検査件数

区分 \ 年度	平成22年度	平成23年度
尿一般検査	81,163	84,313
血液検査	147,433	148,171
染色体・遺伝子検査	1,332	1,274
生化学検査	844,694	847,441
免疫検査	98,137	94,842
細菌検査	16,376	14,167
輸血検査	16,691	15,065
生理検査	17,842	17,752
合計	1,223,668	1,223,025

(2) 生理検査(項目別)件数

検査項目	平成22年度	平成23年度
心電図	7,713	7,759
運動負荷心電図	468	494
ベクトル心電図	21	4
長時間心電図	557	562
心音図	125	47
脳波	2,541	2,521
脳誘発電位	1,349	1,319
呼吸機能	134	131
心臓超音波	4,650	4,662
膀胱等超音波	228	210
筋電図	43	34
平衡機能	9	8
その他	4	1
合計	17,842	17,752

(3) 血液製剤使用量(使用単位数)

種類	平成22年度	平成23年度
人全血液	0	0
濃厚赤血球	2,052	1,846
白血球除去赤血球	0	0
新鮮凍結血漿	1,046	872
濃厚血小板	22,075	18,761
洗浄赤血球	0	0
合成血	0	0
合計	25,173	21,479

8 病 理

(1) 病理業務科別検体数 (2011. 4. 1～2012. 3. 31)

	未熟児 新生児 科	代謝内 分泌科	血液腫 瘍科	感染 免疫科	循環器 科	腎臓科	神経科	遺伝科	外科	脳神経 外科	心臓 外科	整形 外科
病理組織診断数	58	0	77	2	0	64	0	0	245	58	9	29
病理細胞診断数	0	1	377	3	1	0	0	0	13	18	0	0
病理解剖数	4	2	3	1	1	0	0	0	0	0	0	0
	形成 外科	泌尿器 科	皮膚科	耳鼻 咽喉科	眼科	総合 診療科	歯科	婦人科	小計	院外	合計	
病理組織診断数	106	96	0	92	2	87	1	0	926	18	944	
病理細胞診断数	0	1	0	1	0	0	0	0	415	0	415	
病理解剖数	0	0	0	0	0	1	0	0	12	4	16	

(2) 病理診断業務件数 (2011. 4. 1～2012. 3. 31)

	病理組 織診断	病理細 胞診断	迅速病 理診断	蛍光 抗体法	免疫組 織化学	電子 顕微鏡 検査	病理解剖		肉眼・ 顕微鏡 写真撮影	研究依頼等
症例数	926	415	60	64	201	101	16	カラー写真	8,117	90
作成標本枚数	8,730	934	468	1,920	961	791	1,179	白黒写真	0	
								写真プリント	749	

9 薬 剤

(1) 処方箋枚数・調剤件数・延べ剤数

区分		枚数	件数	剤数
外来	院内	13,173	103,552	601,148
	院外	31,144		
入院		33,922	60,121	325,557
合計		78,239	163,673	926,705

(3)-1 製剤延べ調剤件 (本) 数

区分	合計	
湿性製剤 (本)	普通	1,092
	滅菌	350
	無菌	8,044
	合計	9,486

(2) 注射薬延べ払い出し数

区分		枚数	件数	合計
外来				3,973
		枚数	件数	9,232
入院	伝票払出	枚数	件数	9,905
		枚数	件数	39,945
	個人払出	枚数	件数	59,471
		枚数	件数	242,019
合計		枚数	件数	73,349
		枚数	件数	291,196

(3)-2 無菌製剤延べ処理本数 (単位: 本)

区分	合計
中心静脈栄養液	2,020
細胞毒性薬剤	4,366
その他	148
合計	6,534

(4) 血中濃度延べ測定件数 (単位: 件)

区分	合計
測定件数	3,172

10 栄 養

(1) 給食実施状況 (23年度)

区 分		計
給 食 延 人 員		42,175
給 食 延 食 数	一 般 食 (流動・軟菜を含む)	88,642
	離 乳 食	13,516
	特 別 食 加 算	3,548
	特 別 食 非加算	8,494
	* お や つ	66,489
	計	180,689

(2) 調乳実施状況 (23年度)

区 分		計
調 乳 延 人 員		35,517
調 乳 延 本 数	一 般 乳	173,781
	未 熟 児 乳	13,601
	治 療 乳	20,217
	そ の 他	107
	経 腸 栄 養 剤	28,079
	計	235,785

注* 全食種を対象とした1日2回おやつの延食数

(3) 一般食の種類と延べ食数 (23年度)

区 分	常 食 菜					軟 菜	5分菜	流動菜	その他	計
	幼児前期	幼児後期	学童前期	学童後期	青 年					
食 数	11,829	19,353	11,989	13,549	18,073	7,161	3,860	306	2,522	88,642

(参考) 年齢区分 幼児前期 (1~2歳)・幼児後期 (3~5歳)・学童前期 (6~8歳)・学童後期 (9~11歳)・青年 (12歳以上)

(4) 特別食の種類と延べ食数 (23年度)

区 分	塩分基準食	蛋白・塩分 基準食	エネルギー基準食	脂 質 基 準 食	代謝異常食	低残渣食	貧血食		
食 数	2,024	246	407	1,130	0	514	3		
区 分	乳除去食	卵除去食	乳卵除去食	他除去食	濃厚流動	他治療食	検 査 食		
食 数	2,344	3,416	348	1,456	0	0	ヨード制限		
							注腸食	計	
							80	74	12,042

(5) 離乳食の種類と延べ食数 (23年度)

区 分	初 期	中 期	後 期	計
食 数	2,953	4,403	6,160	13,516
構成比	22%	33%	46%	100%

(6) 栄養相談 (23年度)

ア 個別指導

注 () 内は食事診断数

区 分	腎臓食	糖尿食	肥満食	脂質制限	アレルギー食	代謝異常症食	低残渣食	左記以外の疾患食	摂食障害
入院	(1)51	(0)14	(0)0	(0)8	(0)1	(0)1	(0)11	(0)3	(0)34
外来	(0)14	(0)50	(1)29	(0)8	(0)2	(3)20	(0)2	(0)52	(0)57
区 分	調乳	離乳食	その他	計					
入院	(0)25	(0)2	(0)6	(1)156					
外来	(0)4	(0)31	(1)12	(5)281					

イ 集団指導 延べ 16回 161人

11 臨床工学

(1) 業務件数 (平成23年度)

区分	小区分	業務内容 (件数)	件数	
臨床業務	体外循環	人工心肺(101) 補助循環(0)	101	
	体外循環関連業務	心筋保護 (89)	テレビモニターシステム(116)	686
		術中透析 (101)	血液ガス分析(112)	
		MUF(4)	人工心肺・補助循環Standby(3)	
		体外式ペースメーカー (86)	その他(1)	
		患者監視装置(116)		
	特殊計測	心内圧(68) 睡眠時SaO2測定(82)	150	
	人工呼吸器関連業務	人工呼吸器巡回 (2756)	機器関連・その他 (326)	3615
		人工呼吸器関連業務(533)		
	NO吸入療法関連業務	NO吸入療法関連業務 (111) NO吸入療法巡回 (109)	229	
その他臨床業務	ペースメーカー植込み・フォローアップ (外来・病棟) (39)	幹細胞・リンパ球採取 (19)	191	
	手術顕微鏡 (2)	経腸栄養ポンプ(12)		
	患者監視装置(43)	PCAポンプ(1)		
	テレビモニターシステム (2)	L-CAP療法(34)		
	酸素療法(19)	その他 (16)		
	低酸素療法関連 (4)			
保守点検	点検調整修理検収 (うち日常点検) (うち外注)	詳細は表(2)機器別点検修理件数を参照	4943 (2644) (611)	
	ME 定期点検	人工呼吸器 (67) 除細動装置(14)	178	
		加温加湿器(48) 人工心肺装置(17) 保育器 (8) その他 (24)		
	メーカー定期点検	人工呼吸器(129) 麻酔器(22)	231	
		保育器(45) 人工心肺装置(5)		
除細動装置(6) 電気メス(9) 冷温水供給装置(2) その他(13)				
在宅	ME 指導	ME 指導・コンサルタント	904	
	調査・検討		276	
	ME 定期点検	呼吸器回路等	0	
	院内点検	人工呼吸器関連(43) 輸液・輸注ポンプ 関連(25)	118	
		パルスオキシメーター(27) その他(5)		
		吸引器関連(18)		
	メーカー点検・定期点検	人工呼吸器関連(112) 輸液・輸注ポンプ 関連(16)	128	
その他 (データ整理等)		136		
調査・検討		314		
安全教育・指導・コンサルタント		516		
その他		0		
合計		12716		

()は内数

(2) 機器別点検修理件数 (平成23年度)

[I] 治療及び治療補助装置 (治療装置、刺激装置、循環維持装置、生体機能補助装置)			[II] 診断及び診断補助装置 (生体現象測定装置、医用監視装置)		
No.	機器名	件数	No.	機器名	件数
1	人工呼吸器	350	1	患者監視装置関連	393
2	人工呼吸器(付属品)	40	2	パルスオキシメーター	177
3	呼吸器用加温加湿器	71	3	経皮モニター	187
4	輸液ポンプ	1376(1143)	4	酸素濃度計	20
5	シリンジポンプ	1231(980)	5	超音波血流計	10
6	除細動装置	443(423)	6	手術顕微鏡	8
7	保育器	109	7	心電計	3
8	人工心肺装置関連	86(78)	8	血圧計	14
9	NO吸入療法関連	71	9	血液ガス測定装置	20
10	血液透析装置	22(20)	10	体温計	4
11	光線治療ユニット	51			
12	吸引器	31		その他	133
13	麻酔器関連	32			
14	冷温水供給装置	8			
15	呼吸療法機器	25			
16	緩除式血液浄化装置	4			
17	酸素ブレンダー	9			
	その他	15			
	小計	3974		小計	969
(点検修理件数には外注611件を含む)				合計	4943

()は日常点検

第2章 経営状況

1 経営分析に関する調（平成23年度）

項 目		実績		
1	病床利用率	75.3 %		
2	患者数	1日平均入院患者数	226.0 人	
		外来入院比率	159.2 %	
	職員1人1日当たり患者数	医師入院	3.4 人	
		看護師入院	0.6 人	
3	患者1人1日当たり診療収入	外来診療収入	14,905 円	
		うち	投薬注射収入	9,126 円
			検査収入	615 円
			放射線収入	369 円
		うち	投薬注射収入	7,523 円
			検査収入	2,914 円
			放射線収入	940 円
		職員1人1日当たり診療収入	医師	340,344 円
			看護師	62,396 円

注1)各数値は、「地方公営企業決算状況調査」の基礎数値に基づく。

注2)検査収入には、RI検査及び心臓カテーテルの収入を含む。

項 目		実績			
4	費用	患者1人1日当たり薬品費	668 円		
		注射薬	6,286 円		
		計	6,954 円		
5	診療収入に対する割合	投薬注射収入	21.2 %		
		検査収入	5.3 %		
		放射線収入	1.9 %		
6	対業比	薬品費	17.7 %		
		医療材料費	12.9 %		
		計	30.6 %		
		職員給与費	63.4 %		
7	100当床職員数	医師	22.0 人		
		看護部門	122.7 人		
		薬剤部門	4.7 人		
		事務部門	11.3 人		
		放射線部門	5.7 人		
		検査部門	9.7 人		
		栄養部門	1.3 人		
		その他	6.7 人		
				全職員	184.0 人

2 収益的収入及び支出（平成23年度）

収益的収入		
科目	決算額(円)	構成比(%)
病院事業収益	10,984,147,370	100.0
医業収益	8,432,350,507	76.8
入院収益	6,258,268,335	57.0
外来収益	1,963,083,515	17.9
その他医業収益	210,998,657	1.9
医業外収益	2,551,796,863	23.2
受取利息及び配当金	6,468,445	0.1
他会計補助金	0	0.0
補助金	44,656,000	0.4
負担金・交付金	2,466,973,834	22.4
その他医業外収益	33,698,584	0.3
特別利益	0	0.0
その他特別利益	0	0.0

注)決算額は、税込みである。

収益的支出		
科目	決算額(円)	構成比(%)
病院事業費用	10,547,597,953	100.0
医業費用	10,385,580,301	98.5
給与費	5,367,303,650	50.9
材料費	2,746,562,457	26.0
経費	1,637,514,909	15.5
減価償却費	558,572,531	5.3
資産減耗費	15,552,891	0.2
研究研修費	60,073,863	0.6
医業外費用	162,017,652	1.5
支払利息及び企業債取扱諸費	38,659,419	0.4
繰延勘定償却	119,250,438	1.1
消費税	4,107,795	0.0
雑損失	0	0.0
特別損失	0	0.0
過年度損益修正損	0	0.0

3 資本的収入及び支出（平成23年度）

資本的収入		
科目	決算額(円)	構成比(%)
資本的収入	130,599,078	100.0
企業債	0	0.0
他会計負担金	130,599,078	100.0
国庫補助金	0	0.0

資本的支出		
科目	決算額(円)	構成比(%)
資本的支出	557,849,661	100.0
建設改良費	466,939,390	83.7
開発費	0	0.0
企業債償還金	90,910,271	16.3

4 貸借対照表（平成23年度）

項目	金額(円)	構成比(%)
I 固定資産	10,811,074,065	66.8
1 有形固定資産	10,808,215,865	66.8
土地	3,468,552,403	21.4
建築物	5,635,787,248	34.9
構築物	262,600,888	1.6
器械備品	1,377,981,665	8.5
車両	19,100,591	0.1
建設仮勘定	44,193,070	0.3
2 無形固定資産	2,858,200	0.0
電話加入権	2,451,900	0.0
その他無形固定資産	406,300	0.0
II 流動資産	5,131,593,229	31.7
1 現金預金	3,566,855,876	22.0
2 未収金	1,511,835,603	9.3
3 貯蔵品	44,401,750	0.3
4 その他流動資産	8,500,000	0.1
II 繰延勘定	234,626,800	1.5
1 開発費	96,386,891	0.6
2 控除対象外消費税額	138,239,909	0.9
資産合計	16,177,294,094	100.0

項目	金額(円)	構成比(%)
I 固定負債	452,733,377	2.8
1 引当金	452,733,377	2.8
退職給与引当金	428,569,888	2.7
修繕引当金	24,163,489	0.1
II 流動負債	741,248,129	4.6
1 未払金	693,267,856	4.3
2 その他流動負債	47,980,273	0.3
負債合計	1,193,981,506	7.4
I 資本金	9,803,952,364	60.6
1 自己資本金	8,076,851,645	49.9
2 借入資本金	1,727,100,719	10.7
企業債	1,727,100,719	10.7
II 剰余金	5,179,360,224	32.0
1 資本剰余金	4,682,071,351	28.9
受贈財産評価額	269,452,929	1.6
国庫補助金	192,700,000	1.2
その他資本剰余金	4,219,918,422	26.1
2 利益剰余金	497,288,873	3.1
当年度未処分利益剰余金	497,288,873	3.1
資本合計	14,983,312,588	92.6
負債・資本合計	16,177,294,094	100.0